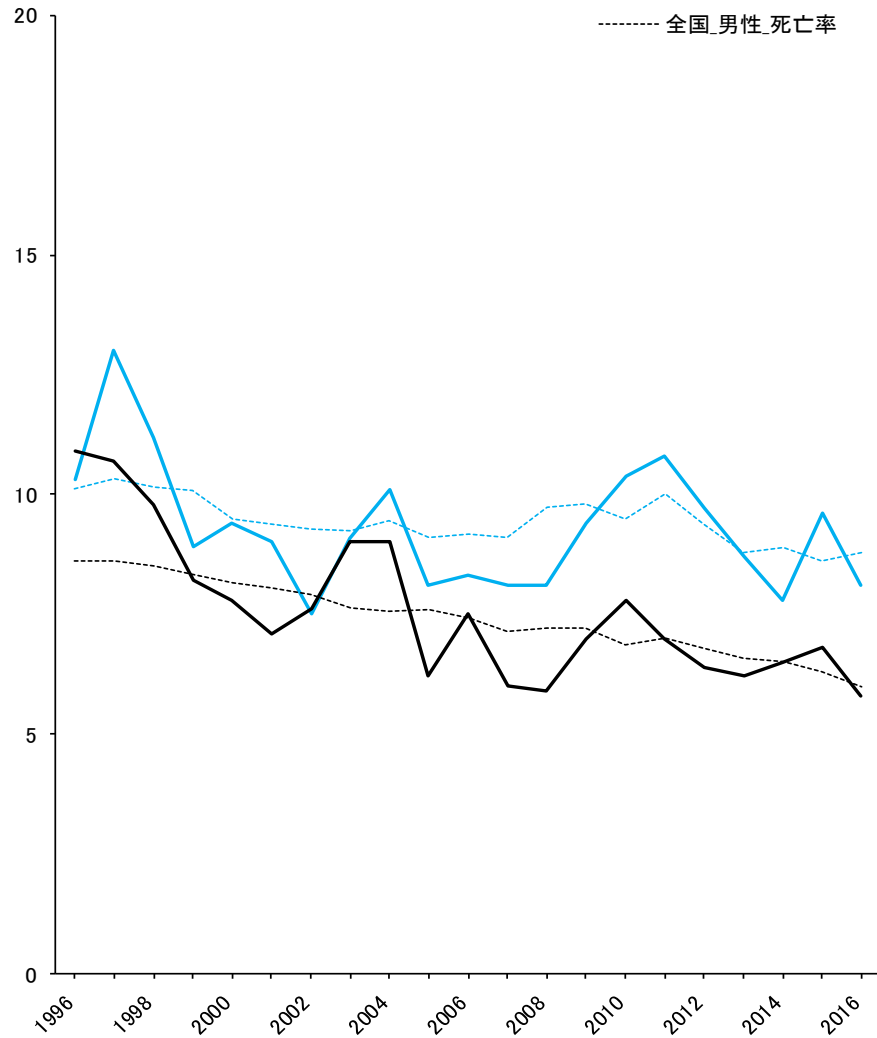


# 年齢調整罹患率・死亡率（人口10万対）（上皮内がんを除く）1995-2016

胆のう・胆管がん 男性

- 滋賀県\_男性\_罹患率
- - - 全国\_男性\_罹患率
- 滋賀県\_男性\_死亡率
- - - 全国\_男性\_死亡率



胆のう・胆管がん 女性

- 滋賀県\_女性\_罹患率
- - - 全国\_女性\_罹患率
- 滋賀県\_女性\_死亡率
- - - 全国\_女性\_死亡率

