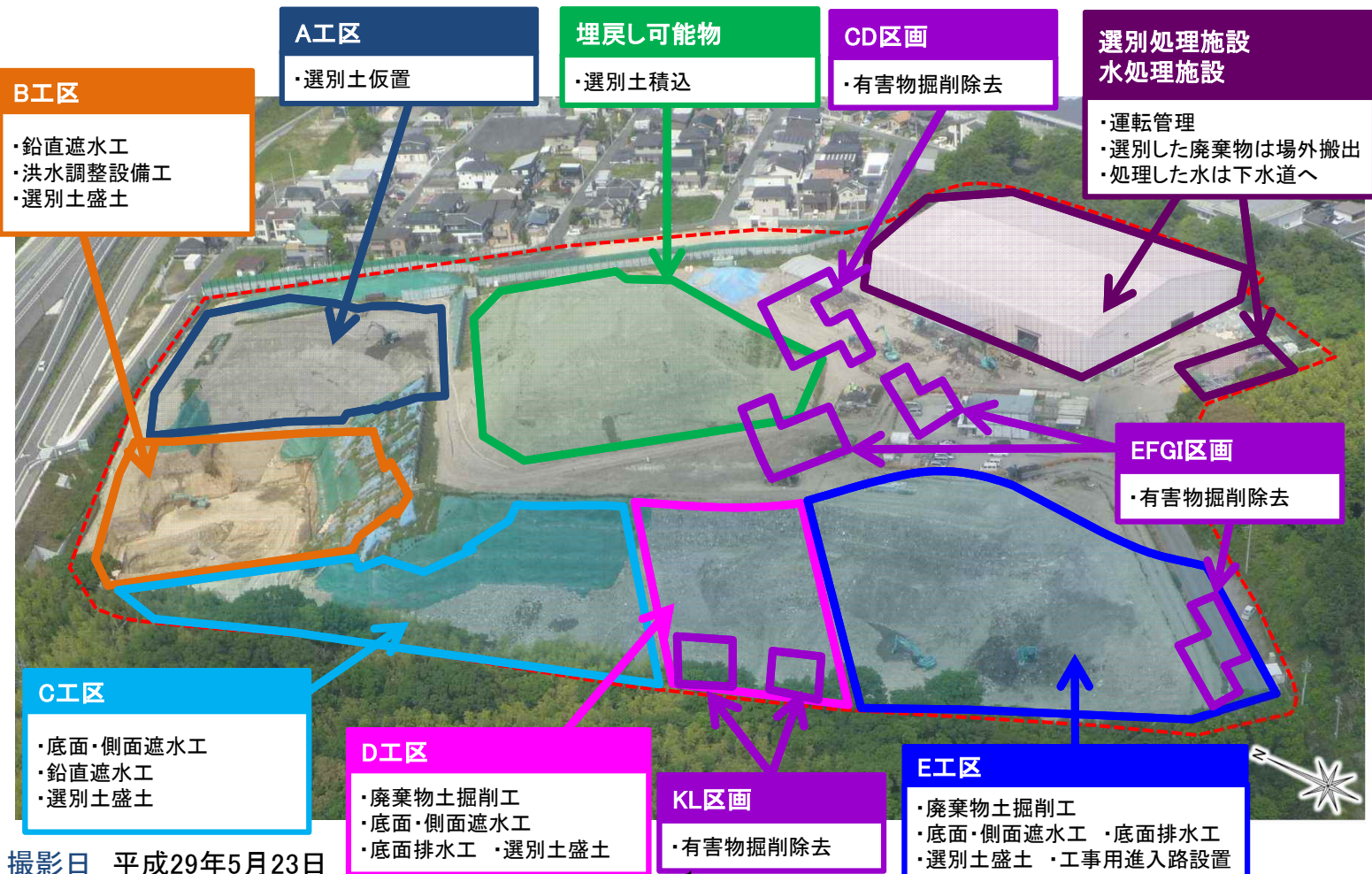


第24回旧RD最終処分場問題連絡協議会

工事等の進捗状況について

平成30年6月11日

平成30年度の工事施工箇所について



平成30年度 工程表(案)

| 工区 | 工種 | 単位数 | 年 月 量 | 4月 | 5月 | 6月 | 7月 | 8月 | 9月 | 10月 | 11月 | 12月 | H31.1月 | 2月 | 3月 | |
|-------|----------|---------|-------|---------------------|----------|---------------|-------|----------|-------|---------------|-------|-------|--------|----------|--------------------|-------|
| | | | | 15 30 | 15 31 | 15 30 | 15 31 | 15 31 | 15 31 | 15 30 | 15 31 | 15 30 | 15 31 | 15 31 | 15 31 | 15 28 |
| A工区 | 選別土盛土 | 式 | 1.0 | | | 実績← | →計画 | | | | | | | | | |
| B工区 | 鉛直遮水工 | 式 | 1.0 | | | | | | | 鉛直遮水工 | | | | | | |
| | 洪水調整設備工 | 式 | 1.0 | | | | 地盤改良 | | | オリフィスタワー・放流管 | | | | | | |
| | 選別土盛土 | 式 | 1.0 | | | | | | | | | | | 選別土盛土 | | |
| C工区 | 底面・側面遮水工 | 式 | 1.0 | | | 地盤改良 | | 底面・側面遮水工 | | | | | | | | |
| | 鉛直遮水工 | 式 | 1.0 | | | | | | | 鉛直遮水工 | | | | | | |
| | 選別土盛土 | 式 | 1.0 | 選別土盛土 | | | | | | | | | | | | |
| DE工区 | 廃棄物土掘削工 | 式 | 1.0 | 廃棄物土掘削(有害物掘削、K、L区画) | | | | | | | | | | | | |
| | 底面・側面遮水工 | 式 | 1.0 | | | 6月1日 現場見学会 | 底面遮水工 | | | 地盤改良、底面・側面遮水工 | | | | | | |
| | 選別土盛土 | 式 | 1.0 | | | | 選別土盛土 | | | | | | | | | |
| | 工事用進入路 | 式 | 1.0 | | | 掘削 | 掘削 | 鋼矢板打設 | | | | | | | | |
| 有害物掘削 | CD区画 | 矢板打設工 | 式 | 1.0 | 矢板打設部置換工 | | | | | | | | | | | |
| | | 有害物掘削除去 | 式 | 1.0 | | | | | D区画 | C区画 | | | | | | |
| | FG区画 | 矢板打設工 | 式 | 1.0 | | | | 矢板打設部置換工 | | | 矢板打設工 | | | | | |
| | | 有害物掘削除去 | 式 | 1.0 | | | | | | | | | | FG区画 | | |
| E区画 | 矢板打設工 | 式 | 1.0 | | | | | | | | | | | 矢板打設部置換工 | | |
| 工事全体 | 選別処理施設 | 式 | 1.0 | 運転管理 | | | | | | | | | | | 6月11日 第24回連絡協議会 | |

※現時点の工程であり、天候や作業状況等により変更が生ずる場合があります。

B工区の状況

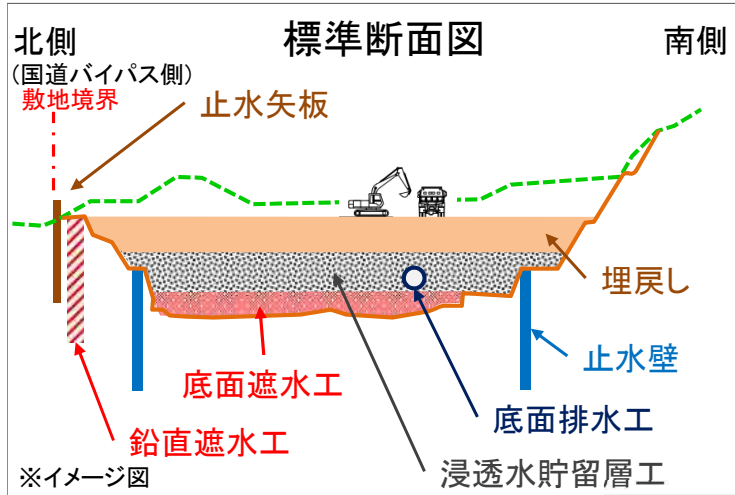
(平成29年度)



写真

- ① 止水壁内掘削状況
- ② 底面遮水工施工、揚水ピット設置
- ③ 選別土埋戻し

B工区の状況



進捗状況

- ① 選別土埋戻し
- ② 止水矢板の引き抜き



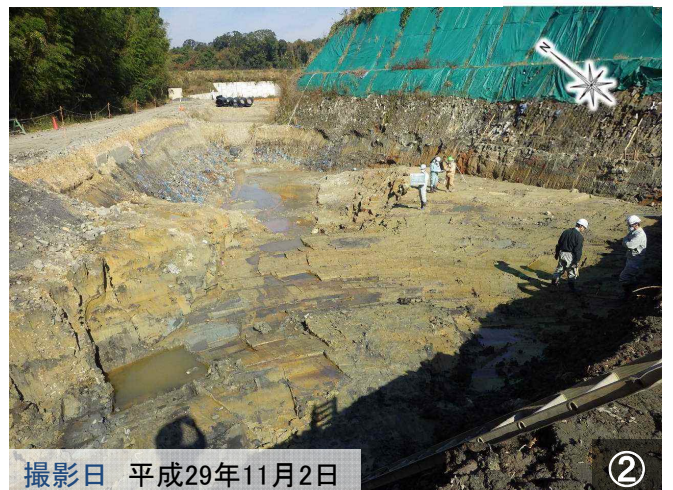
C工区の状況

(平成29年度)



写真

- ① 廃棄物土の掘削
→ 測点No.2+10付近～4+10付近で地山の確認
- ② 地山状況



C工区 西側掘削状況①



施工状況

- ・旧栗東町廃棄物埋立地由来の廃棄物混じり土(家庭系ごみ)の上面は、連続して覆土がされていた。
- ・覆土層が掘り返されている状況ではなかった。

C工区 西側掘削状況②

(旧栗東町廃棄物埋立地由来の廃棄物混じり土の掘削)

・No.2+10～3+00付近



C工区 西側掘削状況③

写真

- ①掘削後の状況(No.2付近)
- ②家庭系ごみの近景



①

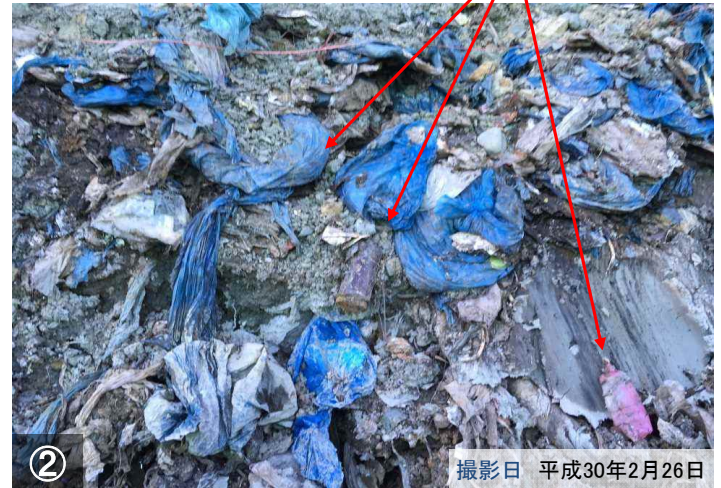
撮影日 平成30年2月26日

家庭系ごみ
→ 残置

家庭系ごみ
→ 残置

家庭系ごみの主な内容

- ・ビニール袋
- ・びん
- ・プラスチック類 等



②

撮影日 平成30年2月26日

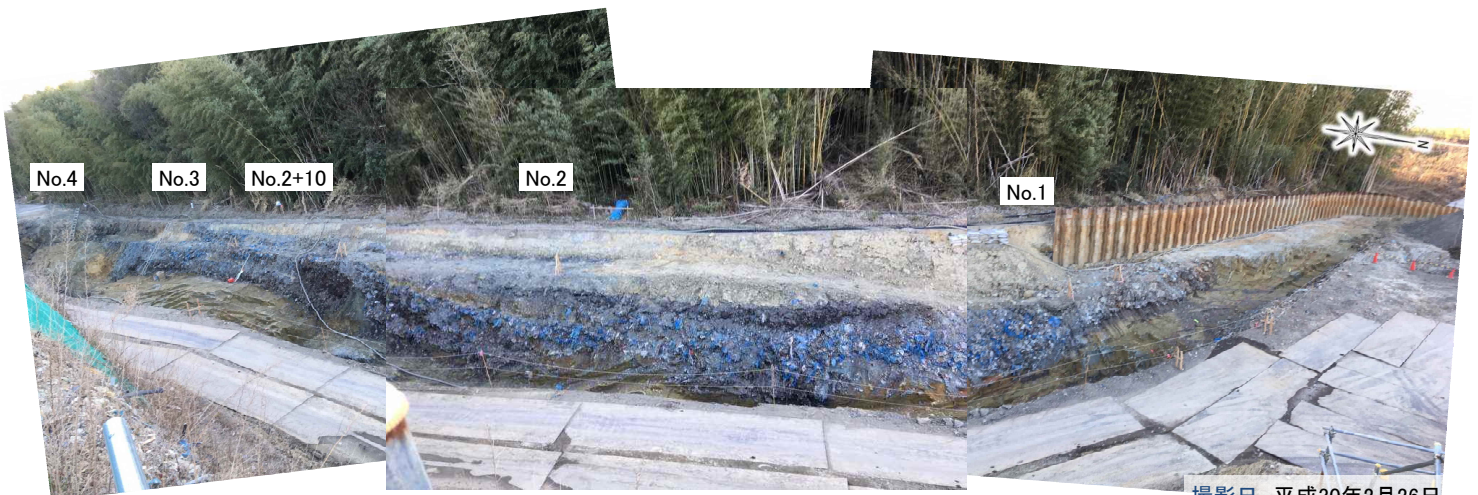
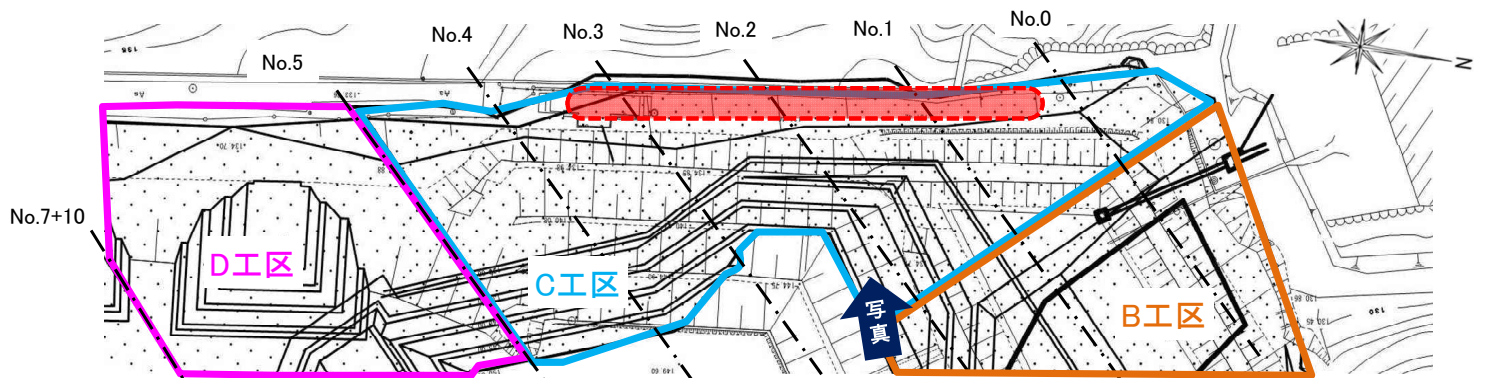
施工状況

- ・鉛直遮水工施工箇所の掘削
→ 地山を確認し掘り止め

C工区 西側掘削状況④

(掘削完了後)

平面図



撮影日 平成30年2月26日