

# 平成30年度 滋賀の教育

## EDUCATION IN SHIGA 2018



**滋賀県教育委員会**  
SHIGA PREFECTURAL BOARD OF EDUCATION  
(URL) <http://www.pref.shiga.lg.jp/edu/>  
(E-mail) [edu@pref.shiga.lg.jp](mailto:edu@pref.shiga.lg.jp)

11月1日は「滋賀 教育の日」



# 教育行政重点施策

# MAIN POLICY OF THE PREFECTURAL EDUCATION ADMINISTRATION

## 基本目標

BASIC GOALS

未来を拓く  
心豊かでたくましい人づくり  
～学び合い支え合う  
「共に育つ」滋賀の教育～

Creating a spiritually rich and motivated person to explore the future  
～“Growing together” by learning from one another and supporting each other～

## 重点施策

SPECIFIC MEASURES

### 1. 子どものたくましく生きる力を育む

Foster a zest for life in children

- 「確かな学力」を育む  
(1) 子どもに「確かな学力」を身に付けさせるための授業改善の推進  
(2) 社会全体の変化に対応して新たな価値を主導・創造する教育の推進
- 「豊かな心」を育む  
(1) 社会性や思いやりの心の育成  
(2) 人と人との絆を深める豊かな人間関係の育成  
(3) 互いの人権を尊重する心や態度の育成
- 「健やかな体」を育む  
(1) 体力向上と健康の保持増進  
(2) 健全な心身を育む食育の推進と生活習慣の向上
- 「滋賀の自然や地域と共生する力」を育む  
(1) 地域資源を活用した特色ある教育の推進  
(2) 自然体験活動を取り入れた実践的な環境教育の推進
- 共生社会に向けた多様なニーズに対応する教育の推進  
(1) 特別支援教育の推進  
(2) 外国人児童生徒等への学習支援
- 多様な進路・就労の実現に向けた教育の推進  
(1) 社会的・職業的自立を目指すキャリア教育の推進  
(2) 個々のニーズに応じた就労機会拡大に向けた取組の推進

### 2. 子どもの育ちを支える環境をつくる

Provide an environment that supports our children's growth

- 魅力と活力ある学校をつくる  
(1) 魅力と活力ある学校づくり  
(2) 信頼される学校づくり  
(3) 私学教育の振興  
(4) 高等教育機関を生かす取組の推進  
(5) 修学の経済的支援の実施
- 教職員の教育力を高める  
(1) 子どもの力を引き出し伸ばす教職員の実践力の向上  
(2) 優秀で意欲のある人材の確保と適切な人事管理の推進  
(3) 教職員の健康管理と働きやすい職場づくりの推進
- 安全・安心な学校・地域をつくる  
(1) 全ての子どもにとって居心地のよい学校・地域づくり  
(2) 学校安全体制の整備の推進  
(3) 子どもが自ら命を守る力を身に付ける教育の推進
- 子育て環境支援の充実を図る  
(1) 子育て、家庭教育を支える環境づくりの推進  
(2) 子どもが健やかに育つ環境づくり  
(3) 企業・事業所等と連携した家庭教育支援活動の推進
- 社会全体で子どもを育てる環境をつくる  
(1) 地域の力を学校に生かす仕組みづくり  
(2) 社会全体で子どもの育ちを支援する取組の推進と情報の発信

### 3. すべての人が共に育ち、社会を創る生涯学習を振興する

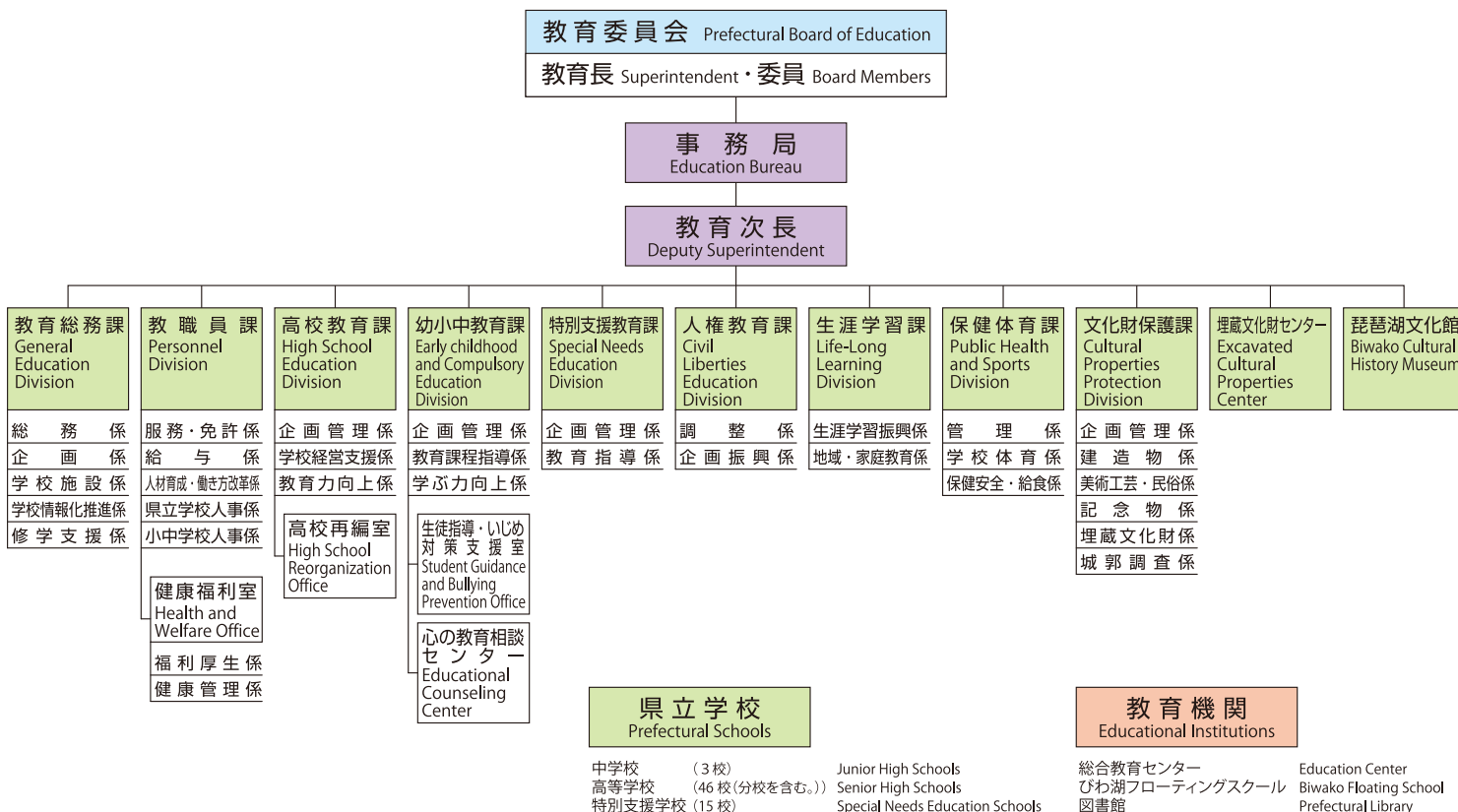
Promote lifelong learning and citizenship to help people grow together and create a nurturing society

- 社会的課題に対応した学習の推進  
(1) 環境に配慮した社会づくり  
(2) 人権尊重と共生の社会づくり  
(3) 消費者教育、交通安全教育等の充実
- 健康づくりと生涯スポーツの振興  
(1) 誰もが楽しめるスポーツ活動の充実  
(2) スポーツ環境の整備・充実
- 魅力ある文化の振興と歴史文化に親しむ機会の充実  
(1) 文化芸術や文化財の持つ魅力の発信  
(2) 文化財の保存・継承、活用の推進
- 生涯学習の場の充実  
(1) 社会教育体制等の整備推進  
(2) 学習情報提供・学習相談の充実と地域で実践する生涯学習社会づくり  
(3) 読書環境の整備と読書活動の推進  
(4) 学びの成果を社会に生かす仕組みづくり

※平成27年度に策定した「滋賀の教育大綱」（第2期滋賀県教育振興基本計画）に基づき施策を推進します。

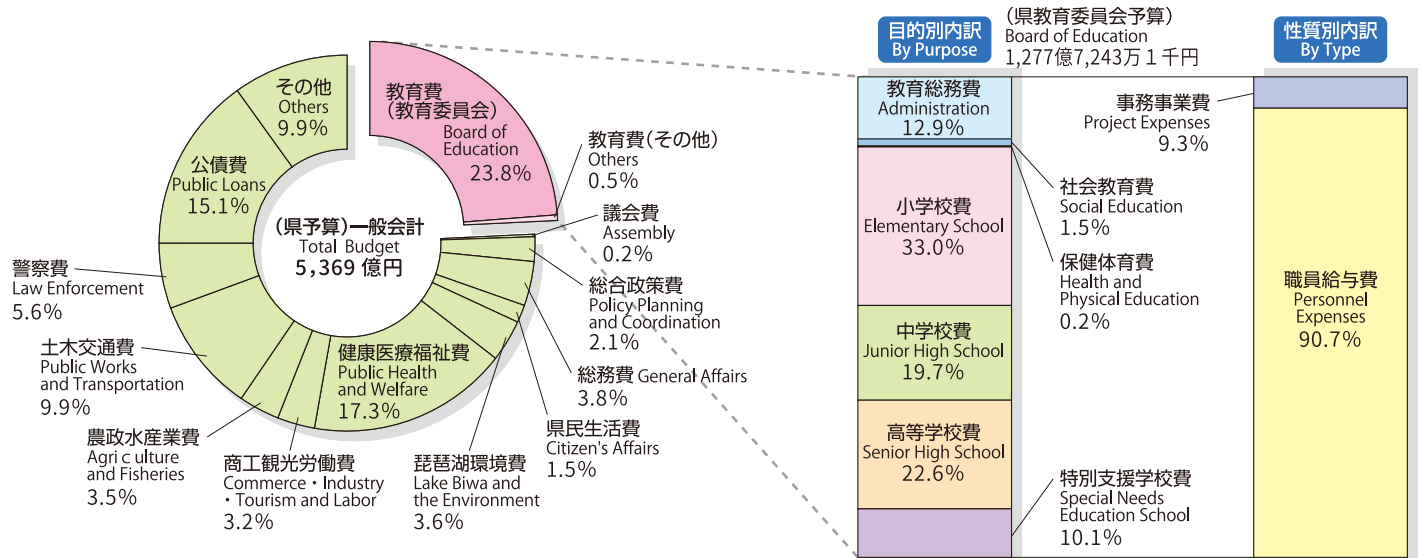
# 教育委員会の機構

# ORGANIZATION OF THE PREFECTURAL BOARD OF EDUCATION



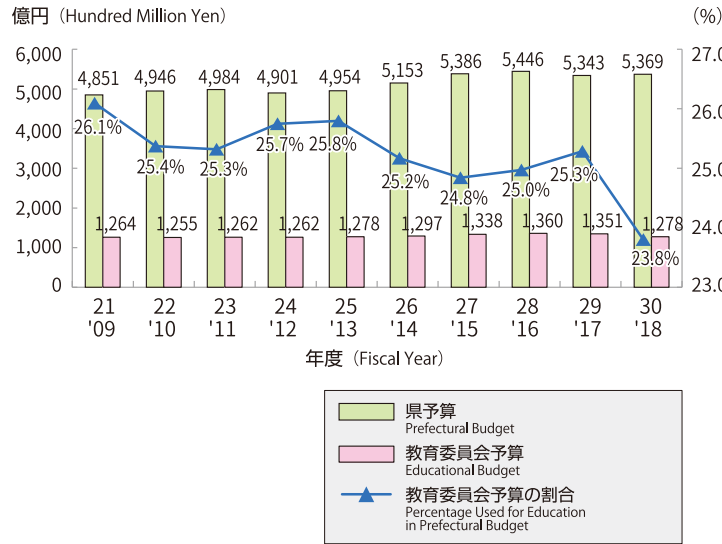
# 教育予算 EDUCATION BUDGET

## 県予算と教育費 (平成30年度当初予算) PREFECTURAL BUDGET AND EDUCATIONAL EXPENDITURES (Fiscal Year' 18)



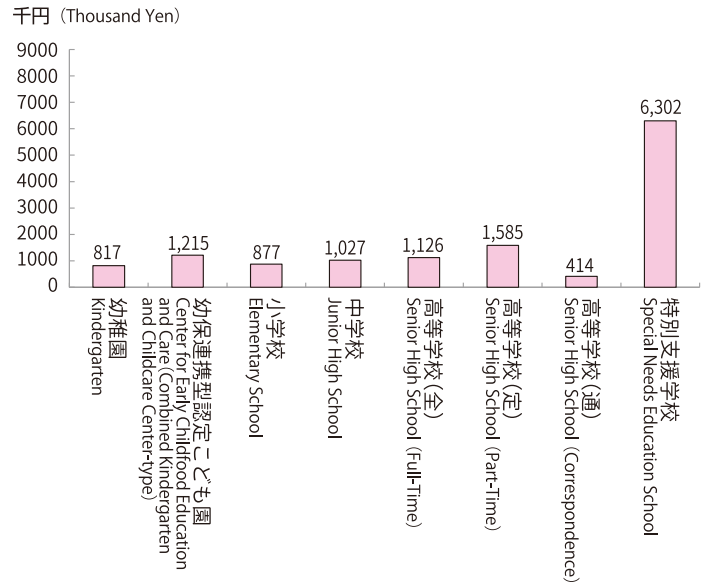
## 県予算と教育予算推移 TRENDS IN PREFECTURAL AND EDUCATIONAL BUDGET

TRENDS IN PREFECTURAL AND EDUCATIONAL BUDGET



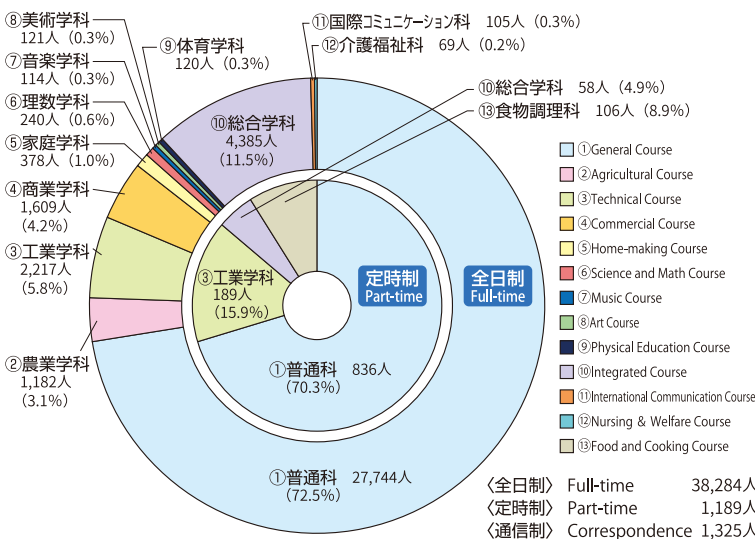
## 幼児・児童・生徒1人当たり教育費 (平成28会計年度) EDUCATIONAL EXPENDITURES PER STUDENT (Fiscal Year'16)

EDUCATIONAL EXPENDITURES PER STUDENT (Fiscal Year'16)

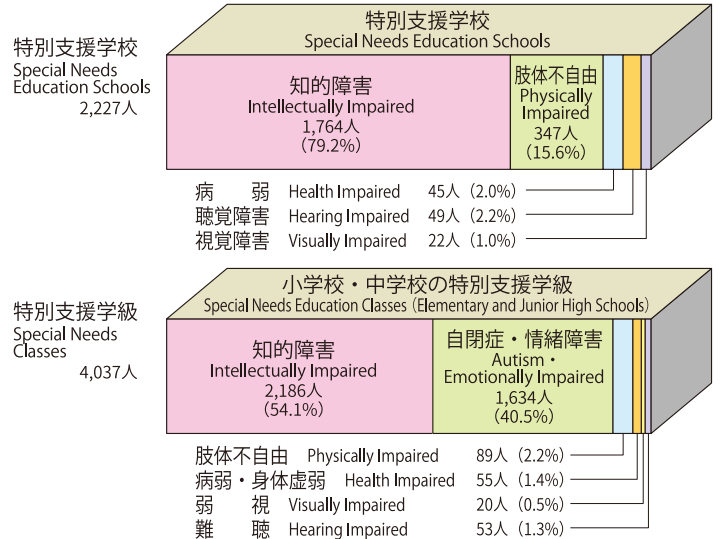


# 学校教育 SCHOOL EDUCATION

## 高等学校課程別学科別生徒数 (平成30年5月1日現在) NUMBER OF SENIOR HIGH SCHOOL STUDENTS BY COURSES (As of May 1 '18)

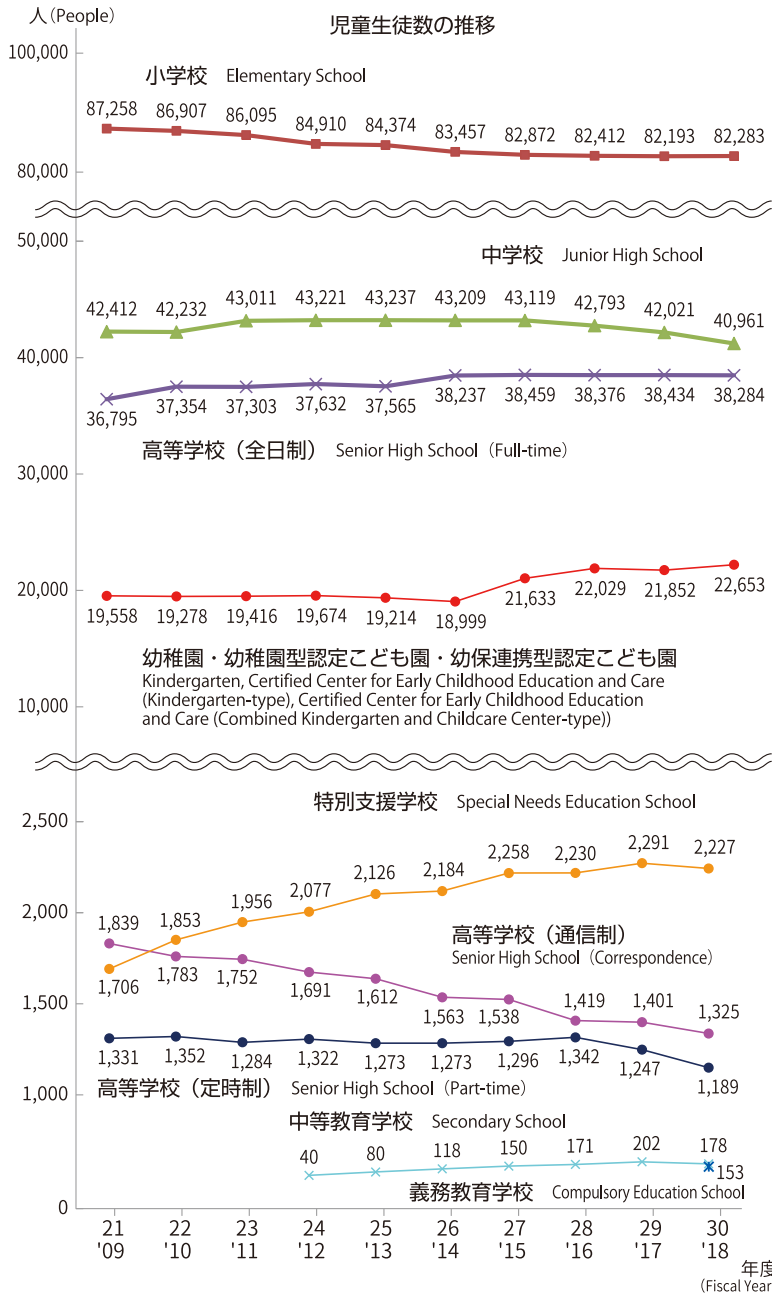


## 特別支援学校および特別支援学級の幼児児童生徒数 (平成30年5月1日現在) NUMBER OF STUDENTS IN SPECIAL NEEDS EDUCATION SCHOOLS AND CLASSES (As of May 1 '18)



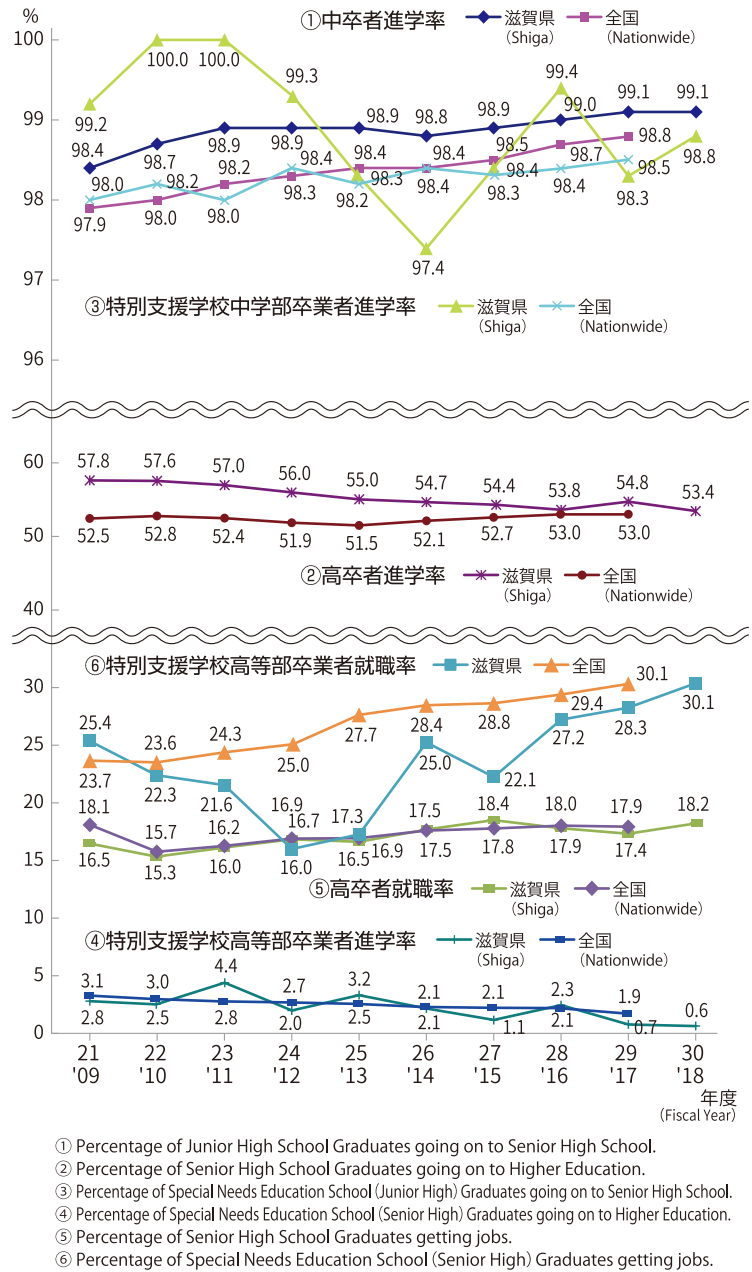
# 幼児・児童・生徒数の推移 (各年5月1日現在)

## TRENDS IN SCHOOL ENROLLMENT (Annual May 1, Enrollment Survey)



# 進学率・就職率の推移 (各年5月1日現在)

## BREAKDOWN OF ENROLLMENT AND EMPLOYMENT TRENDS (Annual May 1, Enrollment Survey)



# 中・高校卒業後の進路状況 (平成30年3月卒業) DIRECTION AFTER GRADUATION (School Year '17)

