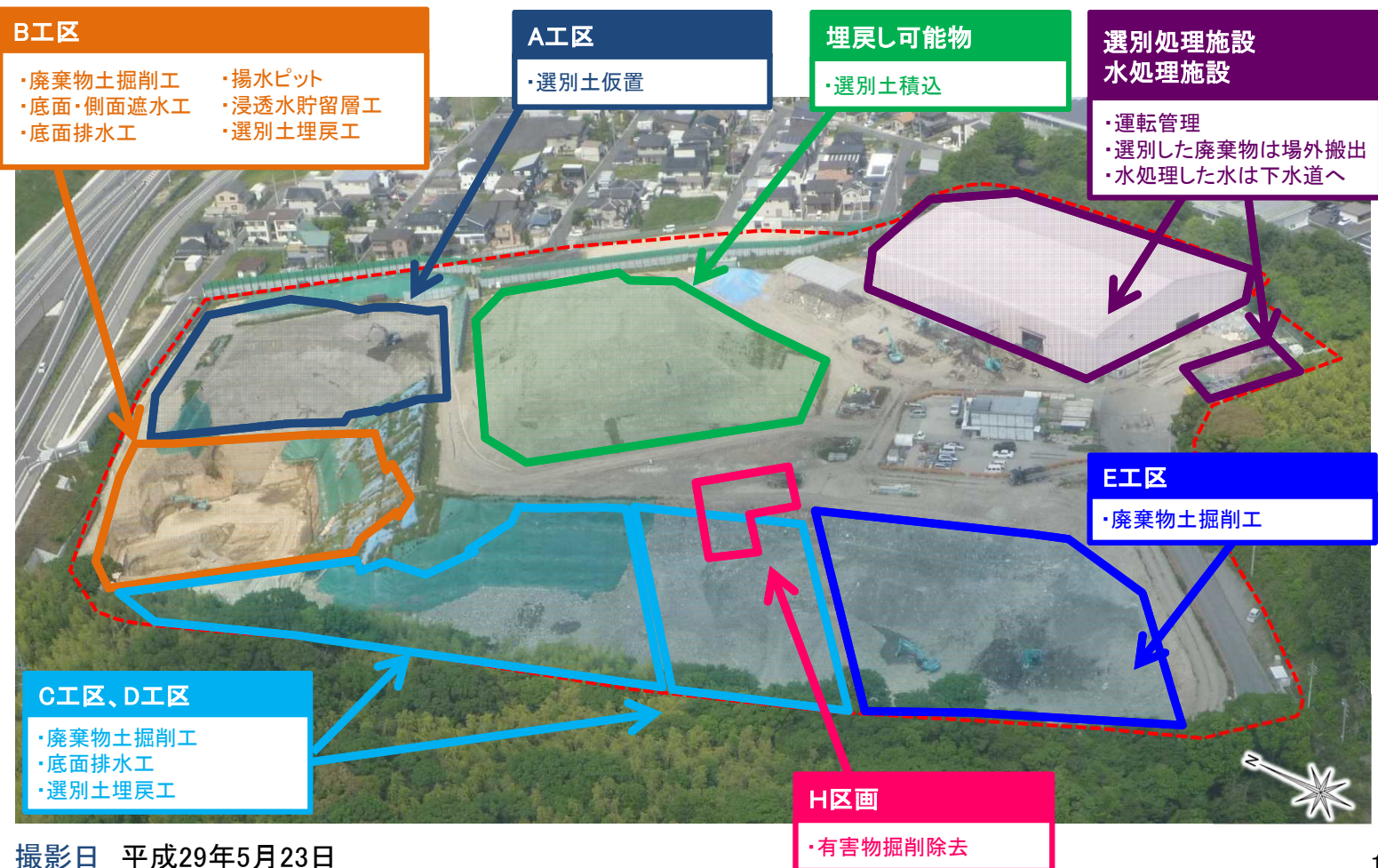


第22回旧RD最終処分場問題連絡協議会

工事等の進捗状況について

平成29年11月24日

平成29年度の工事施工箇所について



# 平成29年度 工程表(案)

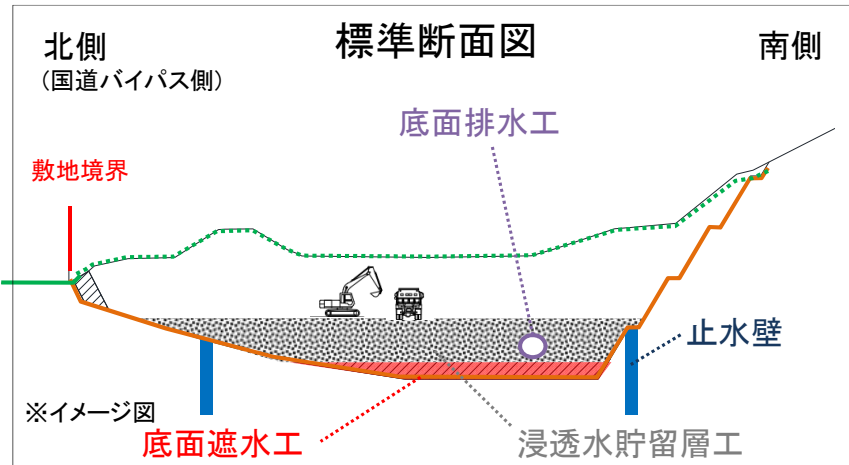
工種	単位数	年 月 量	4月	5月	6月	7月	8月	9月	10月	11月	12月	H30.1月	2月	3月		
			15 30	15 31	15 30	15 31	15 31	15 31	15 30	15 31	15 30	15 31	15 31	15 31	15 28	15 31
A工区	選別土埋戻工	式	選別土仮置き													
B工区	止水連続壁工	式	止水連続壁工		5月25日 見学会											
	廃棄物土掘削工	式	地山まで掘削													
	底面・側面遮水工	式					底面遮水工						側面遮水工			
	揚水ピット	式					揚水ピット									
	底面排水工	式					底面排水工									
	浸透水貯留層工	式					浸透水貯留層工									
	洪水調整設備工	式											放流設備(排水管等)			
	選別土埋戻工	式											選別土埋戻し			
C・D・E 工区	廃棄物土掘削工	式	廃棄物土掘削(C工区～E工区)													
	底面排水工	式									底面排水工(C工区～D工区)					
	選別土埋戻工	式									選別土埋戻し(C工区)					
有害物 掘削	有害物掘削除去	式					有害物掘削除去(H区画)		10月17日 見学会							
工事 全体	選別土仮置・盛土	式	選別土仮置き													
	選別処理施設	式	運転管理		6月12日 第20回連絡協議会		9月11日 第21回連絡協議会		11月24日 第22回連絡協議会							

※現時点の工程であり、天候や作業状況等により変更が生ずる場合があります。

## B工区の状況

### 進捗状況

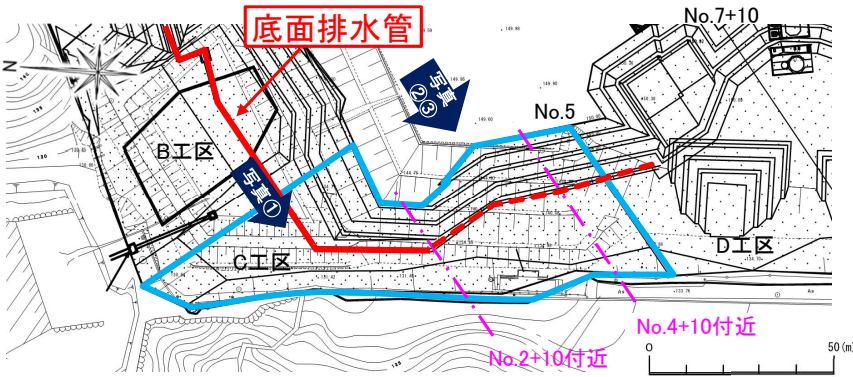
- ・ 浸透水貯留層工(一部)
- ・ 選別土の埋戻し



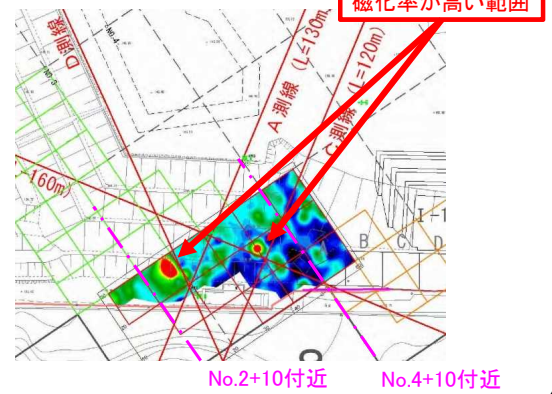
# C工区の状況①

## 進捗状況

- ・ 廃棄物土の掘削(今後、市道側を掘削)  
→ 測点No.2+10付近～4+10付近で地山の確認
- ・ 底面排水管の設置

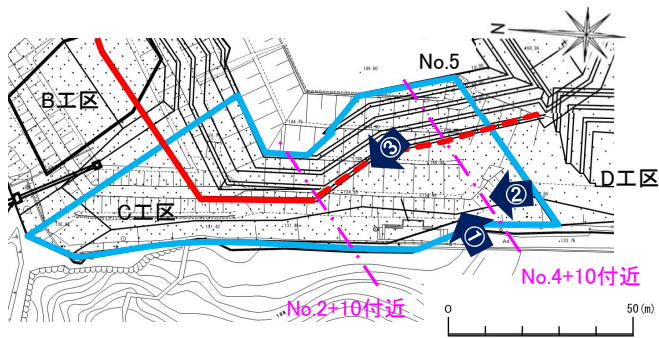


## EM探査(西市道側)



# C工区の状況②

- ・ 測点No.2+10付近～4+10付近での地山状況



- ・ 磁化率が高い範囲の廃棄物土掘削  
→ No.4付近より潰れたドラム缶14個を確認。  
→ 廃棄物撤去後、地山を確認し掘り止めとしました。

ドラム缶確認箇所

