

《旧RD最終処分場二次対策工事 工事情報 第287号 をお知らせいたします》

作成日: 令和元年9月2日

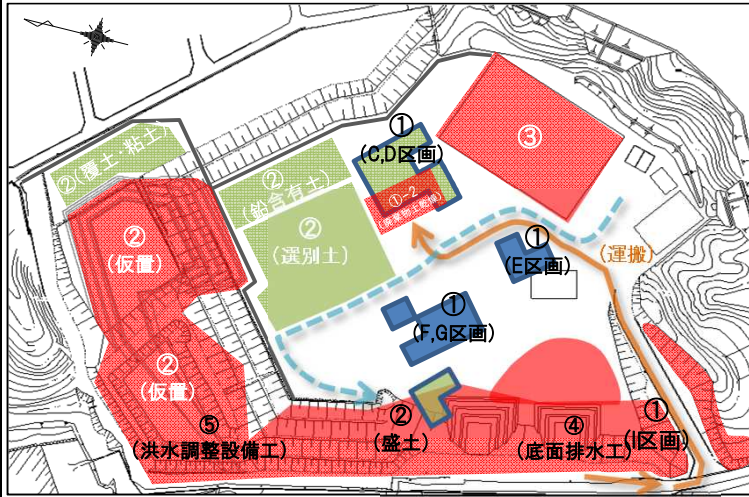
日付	施工実績							施工予定							備考							
	令和元年8月							令和元年9月														
	月	火	水	木	金	土	日	月	火	水	木	金	土	日								
工種・作業内容	26	27	28	29	30	31	1	2	3	4	5	6	7	8	9	10	11	12	13	14	15	
廃棄物土・有害物掘削工																						
① 有害物掘削工	区画 掘削	掘削																				休 工
	アンカー工																					
	E区画 鋼矢板打設	鋼矢板接続																				
	F、G区画 埋戻 支保工解体																					
② 選別土仮置・盛土工	選別土仮置・埋戻し																					休 工
	B・C・D・E工区盛土																					
廃棄物選別工																						
③ 選別処理工	一次選別(粗選別)	粗選別																				休 工
	二次選別(機械選別)	運転																				
汚染地下水拡散防止対策工																						
④ 底面排水工	D・E工区	排水管設置																				休 工
	プレスト管φ800																					
⑤ 洪水調整設備工	B工区																					

第30回連絡協議会

【工事施工予定位置図】

【工事施工状況写真】

撮影日: 令和元年8月29日



① 有害物掘削工
FG区画の埋戻しをしています。



① 有害物掘削工
E区画の鋼矢板を溶接で接続しています。



④ 底面排水工
排水管を単粒砕石にて巻き立てています。

【お知らせ】

・第30回旧RD最終処分場問題連絡協議会を下記のとおり開催します。

日時: 令和元年9月13日(金) 19時00分～

場所: 栗東市コミュニティセンター治田東

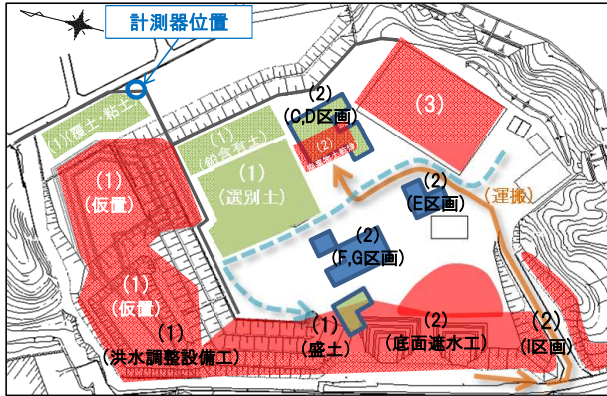
《騒音・振動・粉じん・臭気自動計測の週間結果報告》

(報告対象期間:8月23日 ~ 8月29日)

【概要】

二次対策工事による周辺環境への影響を調査するために、旧RD最終処分場と隣接する住宅地との境界に計測器を設置し、「騒音・振動・粉じん・臭気」を連続自動計測しています。
各項目の1週間分の計測結果をグラフにしました。
※網掛け部は休工の時間帯(休日および夜間)です。

【位置図】



【測定値管理基準】

	騒音	振動	粉じん	臭気
第1管理値 (基準値の90%)	76dB	67dB	0.18mg/m ³	10(センサー値)
第2管理値 (基準値)	85dB	75dB	0.2mg/m ³	10
基準値	85dB 栗東市の特定建設作業(騒音)に係る規制基準	75dB 栗東市の特定建設作業(振動)に係る規制基準	0.2mg/m ³ 環境省「大気汚染に係る環境基準」の「環境上の条件・浮遊粒子状物質」記載基準	10(硫化水素臭などの異臭) 草津市「臭気指数規制基準 第1種地域 敷地境界線(第1号)」記載基準

第1管理値を超過した場合

騒音 振動 粉じん	作業を一旦中断し注意喚起した後、警戒しつつ作業を行います
臭気	作業を一旦中断し、現場の監督員が直接臭いを確認します

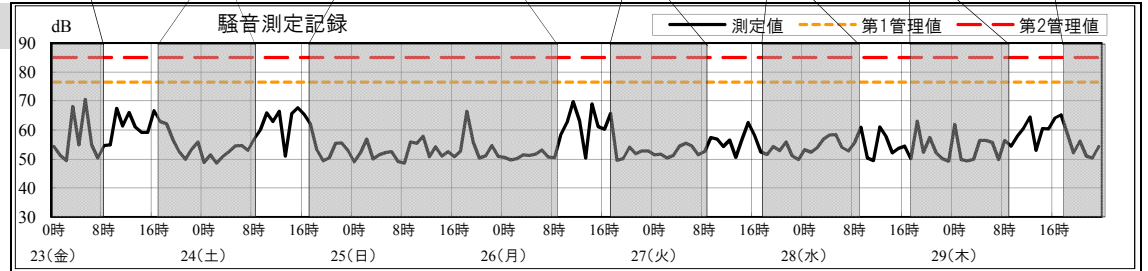
第2管理値を超過した場合

騒音 振動 粉じん	直ちに作業を中断し、周辺7自治会長に連絡し原因究明後、対策を講じ作業を再開します
臭気	臭いの確認により硫化水素臭などの異臭がした場合には、直ちに作業を中断し、周辺7自治会長に連絡し対策を講じたうえで作業を再開します

主な実施作業内容	令和元年8月							備考
	23 金	24 土	25 日	26 月	27 火	28 水	29 木	
廃棄物土・有害物掘削工			休 工					
(1)選別土仮置・盛土工	B・C・D・E区埋戻	埋戻			埋戻			
廃棄物土・有害物掘削工								
(2)廃棄物土掘削工	E区画 F・G・E・I区画	FG区画埋戻 区画掘削				FG区画埋戻		
廃棄物選別工								
(3)選別処理施設工		粗選別			運転			

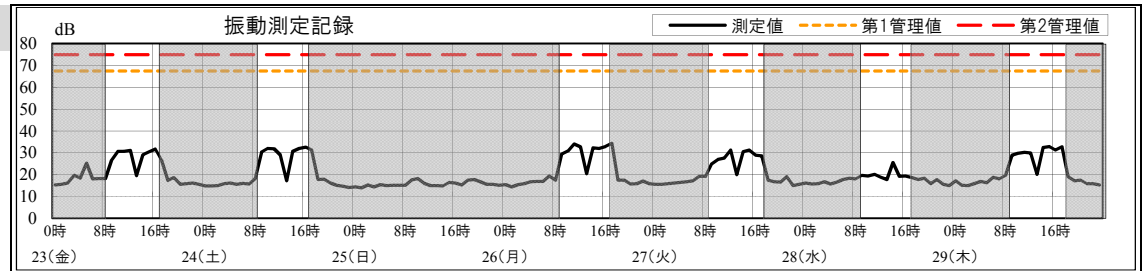
【騒音】

(特になし)



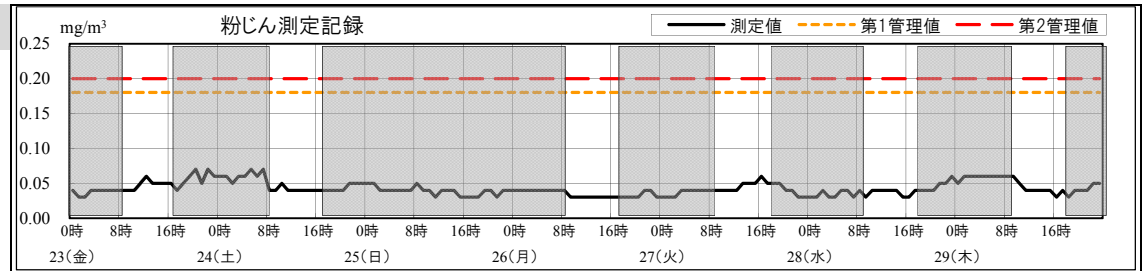
【振動】

(特になし)



【粉じん】

(特になし)



【臭気】

(特になし)

