

《旧RD最終処分場二次対策工事 [工事情報 第283号](#) をお知らせいたします》

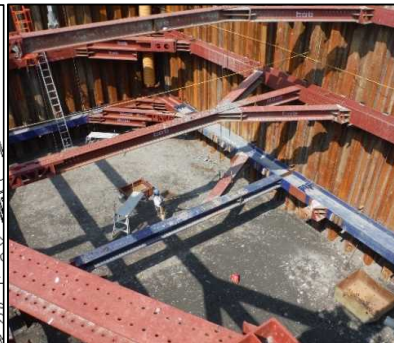
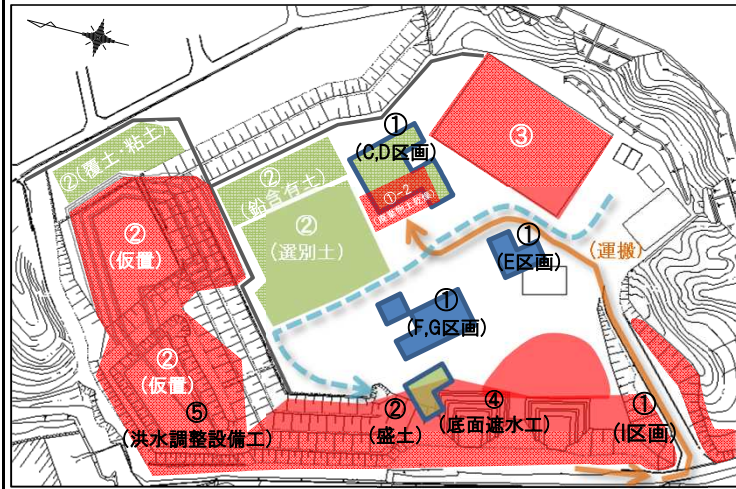
作成日：令和元年8月5日

工種・作業内容	日付	施工実績							施工予定										備考				
		令和元年7月							令和元年8月														
		月	火	水	木	金	土	日	月	火	水	木	金	土	日	月	火	水		木	金	土	日
廃棄物土・有害物掘削工		29	30	31	1	2	3	4	5	6	7	8	9	10	11	12	13	14	15	16	17	18	
① 有害物掘削工	I区画 掘削																						場内整備・各種養生
	E区画 全旋回置換																						
② 選別土仮置・盛土工	F、G区画 埋戻 支保工解体																						
	選別土仮置・埋戻し D・E工区盛土																						
③ 選別処理工	一次選別(粗選別) 二次選別(機械選別)																						
④ 底面・側面遮水工	D・E工区																						
⑤ 洪水調整設備工	B工区																						

【工事施工予定位置図】

【工事施工状況写真】

撮影日：令和元年8月1日



④ 有害物掘削工
FG区画の三段目支保工撤去を行っています。



③ 選別処理工
重機と人力で粗選別を行っています。



④ 底面・側面遮水工
D・E工区底面遮水工を行っています。

【お知らせ】

・お盆期間中は、8/10(土)から18(日)まで休工します。

・第30回旧RD最終処分場問題連絡協議会を下記のとおり開催します。

日時：令和元年9月13日(金) 19時00分～

場所：栗東市コミュニティセンター治田東

《騒音・振動・粉じん・臭気自動計測の週間結果報告》

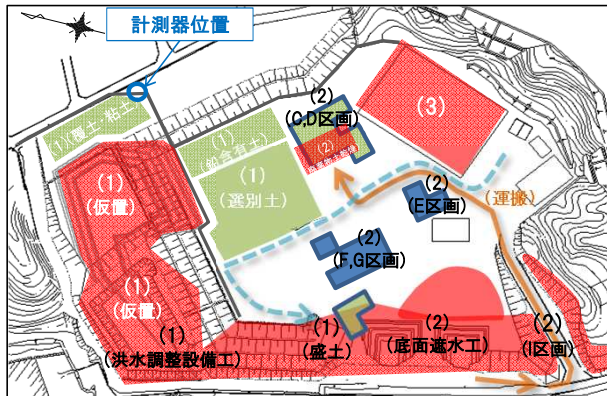
(報告対象期間:7月26日～8月1日)

【概要】

二次対策工事による周辺環境への影響を調査するために、IBRD最終処分場と隣接する住宅地との境界に計測器を設置し、「騒音・振動・粉じん・臭気」を連続自動計測しています。
各項目の1週間分の計測結果をグラフにしました。
※網掛け部は休工の時間帯(休日および夜間)です。

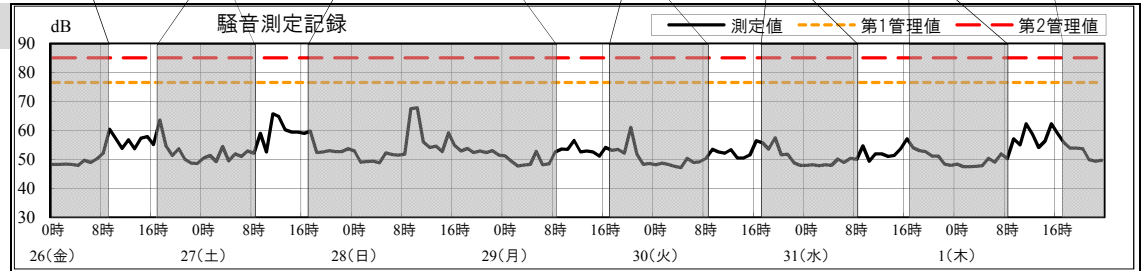
主な実施作業内容	令和元年7月						8月	備考
	26 金	27 土	28 日	29 月	30 火	31 水	1 木	
廃棄物土・有害物掘削工			休 工					
(1)選別土仮置・盛土工 D・E工区区画								
廃棄物土・有害物掘削工								
(2)廃棄物土掘削工 E工区 F・G・E・I区画	FG埋戻			FG埋戻、底面遮水工				
廃棄物選別工								
(3)選別処理施設工							運転	

【位置図】



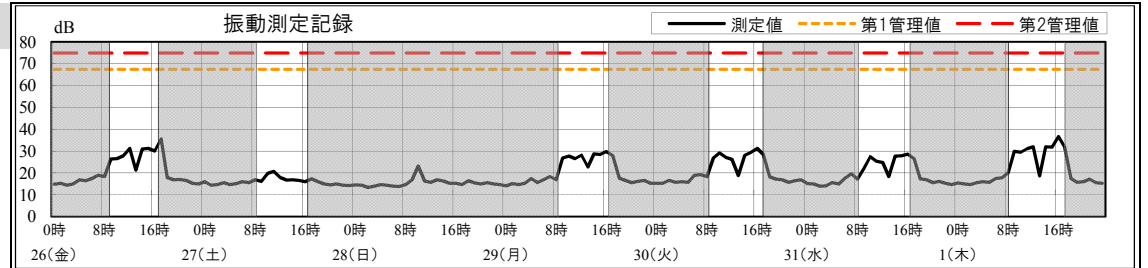
【騒音】

(特になし)



【振動】

(特になし)

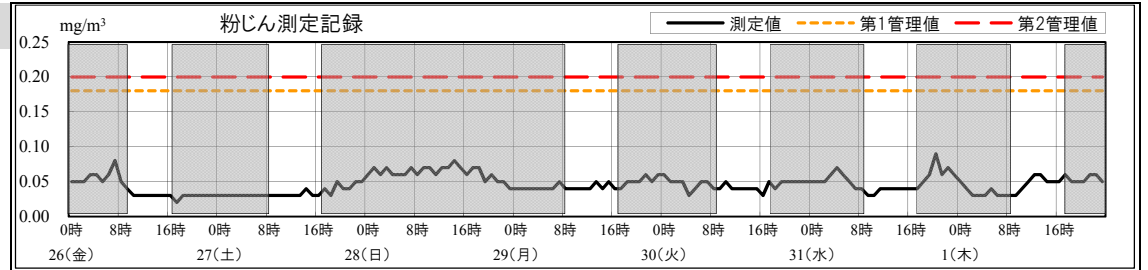


【測定値管理基準】

	騒音	振動	粉じん	臭気
第1管理値 (基準値の90%)	76dB	67dB	0.18mg/m ³	10(センサー値)
第2管理値 (基準値)	85dB	75dB	0.2mg/m ³	10
基準値	85dB 栗東市の特定建設作業(騒音)に係る規制基準	75dB 栗東市の特定建設作業(振動)に係る規制基準	0.2mg/m ³ 環境省「大気汚染に係る環境基準」の「環境上の条件・浮遊粒子状物質」記載基準	10(硫化水素臭などの異臭) 草津市「臭気指数規制基準 第1種地域 敷地境界線(第1号)」記載基準

【粉じん】

(特になし)

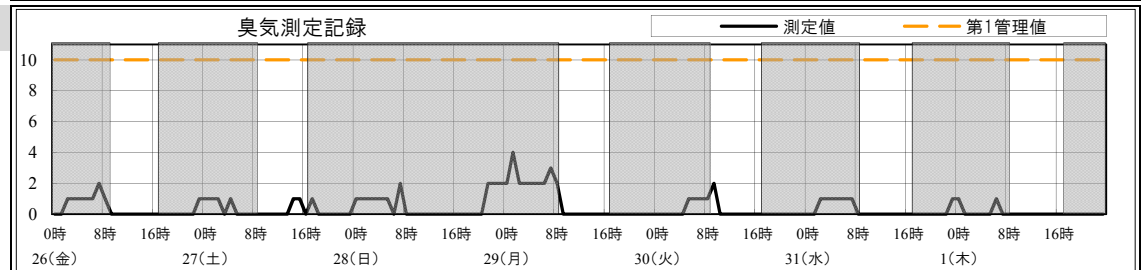


第1管理値を超過した場合

騒音 振動 粉じん	作業を一旦中断し注意喚起した後、警戒しつつ作業を行います
臭気	作業を一旦中断し、現場の監督員が直接臭いを確認します

【臭気】

(特になし)



第2管理値を超過した場合

騒音 振動 粉じん	直ちに作業を中断し、周辺7自治会長に連絡し原因究明後、対策を講じ作業を再開します
臭気	臭いの確認により硫化水素臭などの異臭がした場合には、直ちに作業を中断し、周辺7自治会長に連絡し対策を講じたうえで作業を再開します