

水害経験と備える知恵 (近江八幡市小田町)



①昭和34年伊勢湾台風
27日午前2時頃キレシヨが決壊した
消防の人が土のうを置いた

①「キレシヨ」と呼ばれている小字がある
そこは堤防が決壊しやすい場所だと言われている

②親井戸
竹筒で水を引いた

④昭和34年 伊勢湾台風
小学校まで舟で避難した
校庭の1/3まで浸水した
小学校で炊き出しを行った

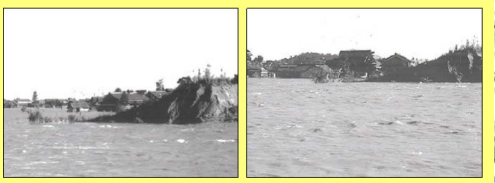
③昭和34年 伊勢湾台風
9月26日午後11時頃仁保橋が流出した



A. 昭和34年 決壊・越水



②昭和34年9月27日午前10時過ぎ
決壊した



【凡例】	
● (Blue)	戦前に破堤・越水、浸水が発生した場所
● (Yellow)	戦後から昭和年間に破堤・越水、浸水が発生した場所
● (Red)	平成以降に破堤・越水、浸水が発生した場所
■ (Orange)	水害に対する知恵を確認できる場所
□ (Yellow)	過去の水害に対する詳細情報
□ (Green)	水害に対する知恵の詳細情報
その他の知恵	
日野川で北風が吹くと、たくさん日野川に水が溜まる。	
堤防が決壊したら下流に逃げる。 堤防は上流へ広がっていく。	

この地図は、国土地理院長の承認を得て、同院発行の電子地形図(タイル)を複製したものである。
(承認番号 令元情復、第422号)
第三者がさらに複製する場合には、国土地理院長の承認を得なければならない。