

《旧RD最終処分場二次対策工事 [工事情報 第281号](#) をお知らせいたします》

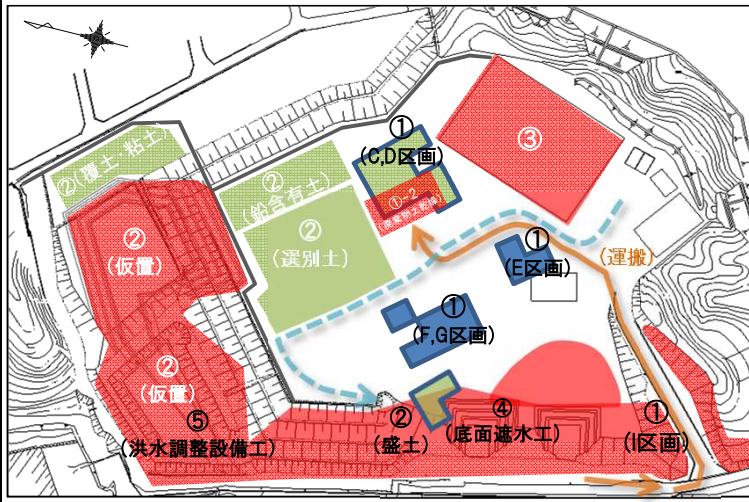
作成日: 令和元年7月22日

日付	施工実績							施工予定														備考
	令和元年7月							令和元年8月							備考							
	月	火	水	木	金	土	日	月	火	水	木	金	土	日		月	火	水	木	金	土	
工種・作業内容	15	16	17	18	19	20	21	22	23	24	25	26	27	28	29	30	31	1	2	3	4	
廃棄物土・有害物掘削工																						
① 有害物掘削工	I区画 掘削																					
	E区画 全旋回置換																					
② 選別土仮置・盛土工	F、G区画 埋戻 支保工解体																					
	D・E工区盛土																					
③ 選別処理工	一次選別(粗選別) 二次選別(機械選別)																					
④ 底面・側面遮水工	D・E工区																					
⑤ 洪水調整設備工	B工区																					

【工事施工予定位置図】

【工事施工状況写真】

撮影日: 令和元年7月18日



① 有害物掘削工  
FG区画の五段目支保工撤去を行って  
います。



① 有害物掘削工  
E区画杭打設部全旋回で掘削していま  
す。



④ 底面・側面遮水工  
D・E工区底面遮水工材料をストックして  
います。

【お知らせ】

# 《騒音・振動・粉じん・臭気自動計測の週間結果報告》

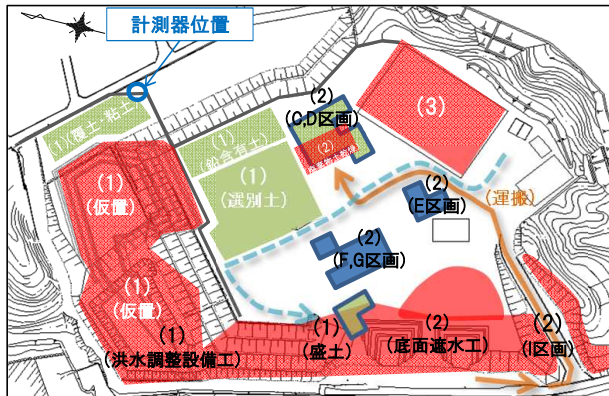
(報告対象期間: 7月12日 ~ 7月18日)

## 【概要】

二次対策工事による周辺環境への影響を調査するために、IBRD最終処分場と隣接する住宅地との境界に計測器を設置し、「騒音・振動・粉じん・臭気」を連続自動計測しています。  
各項目の1週間分の計測結果をグラフにしました。  
※網掛け部は休工の時間帯(休日および夜間)です。

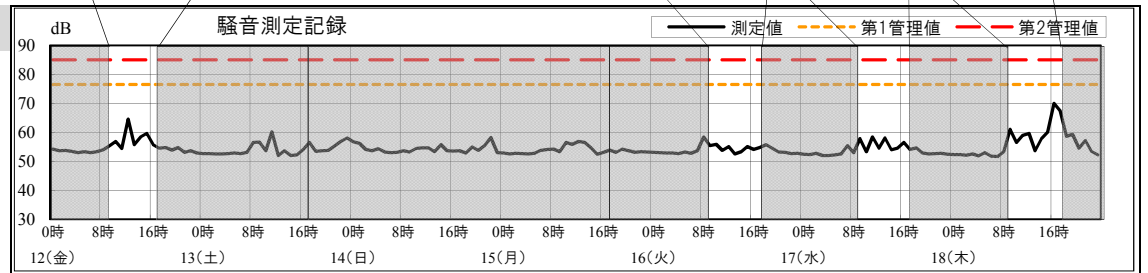
主な実施作業内容	令和元年7月							備考
	12 金	13 土	14 日	15 月	16 火	17 水	18 木	
廃棄物土・有害物掘削工								
(1)選別土仮置・盛土工 D・E工区埋戻	DE工区盛土							
廃棄物土・有害物掘削工								
(2)廃棄物土掘削工 D・E工区 E-I区画	E区画							
廃棄物選別工								
(3)選別処理施設工	粗選別							

## 【位置図】



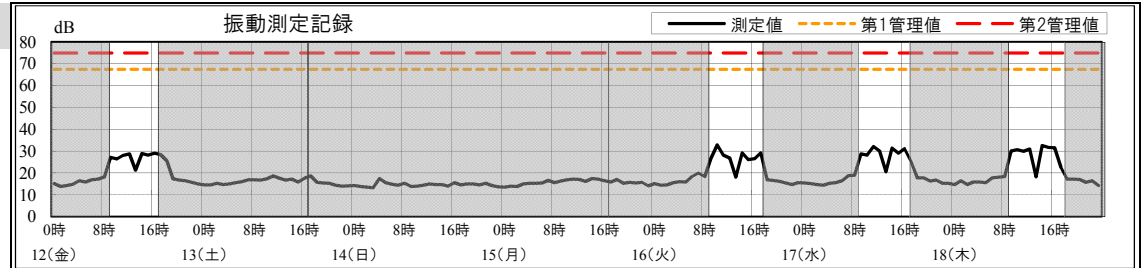
## 【騒音】

(特になし)



## 【振動】

(特になし)

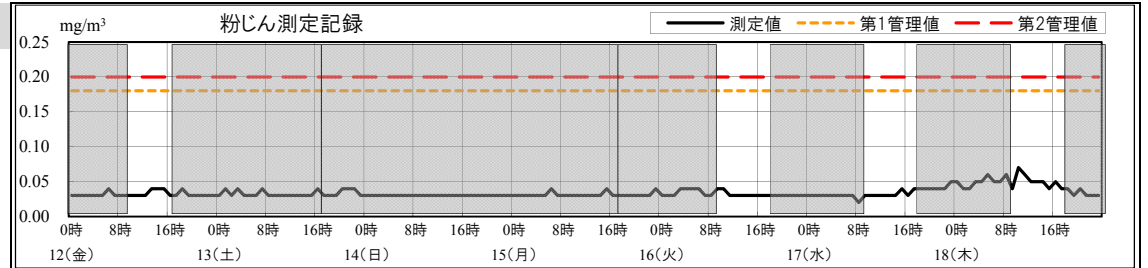


## 【測定値管理基準】

	騒音	振動	粉じん	臭気
第1管理値 (基準値の90%)	76dB	67dB	0.18mg/m <sup>3</sup>	10(センサー値)
第2管理値 (基準値)	85dB	75dB	0.2mg/m <sup>3</sup>	10
基準値	85dB 栗東市の特定建設作業(騒音)に係る規制基準	75dB 栗東市の特定建設作業(振動)に係る規制基準	0.2mg/m <sup>3</sup> 環境省「大気汚染に係る環境基準」の「環境上の条件・浮遊粒子状物質」記載基準	10(硫化水素臭などの異臭) 草津市「臭気指数規制基準 第1種地域 敷地境界線(第1号)」記載基準

## 【粉じん】

(特になし)

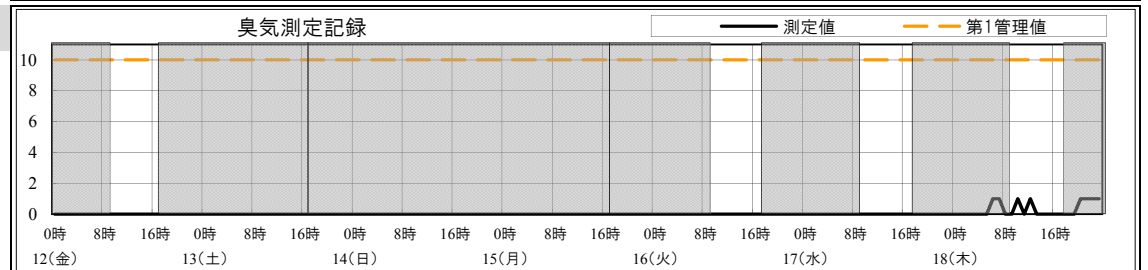


## 第1管理値を超過した場合

騒音 振動 粉じん	作業を一旦中断し注意喚起した後、警戒しつつ作業を行います
臭気	作業を一旦中断し、現場の監督員が直接臭いを確認します

## 【臭気】

(特になし)



## 第2管理値を超過した場合

騒音 振動 粉じん	直ちに作業を中断し、周辺7自治会長に連絡し原因究明後、対策を講じ作業を再開します
臭気	臭いの確認により硫化水素臭などの異臭がした場合には、直ちに作業を中断し、周辺7自治会長に連絡し対策を講じたうえで作業を再開します