

土砂災害特別警戒区域

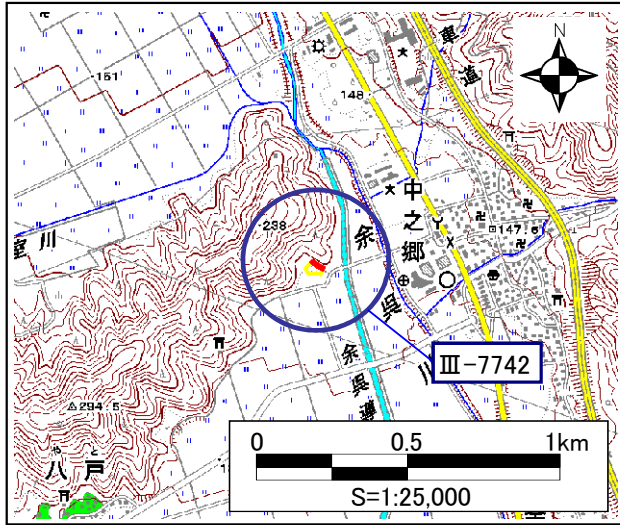
| | |
|-------|------------------|
| 告示年月日 | 平成 30 年 9 月 28 日 |
| 告示番号 | 滋賀県告示第 416 号 |

土砂災害警戒区域

| | |
|-------|------------------|
| 告示年月日 | 平成 30 年 9 月 28 日 |
| 告示番号 | 滋賀県告示第 411 号 |

土砂災害警戒区域・土砂災害特別警戒区域 区域図

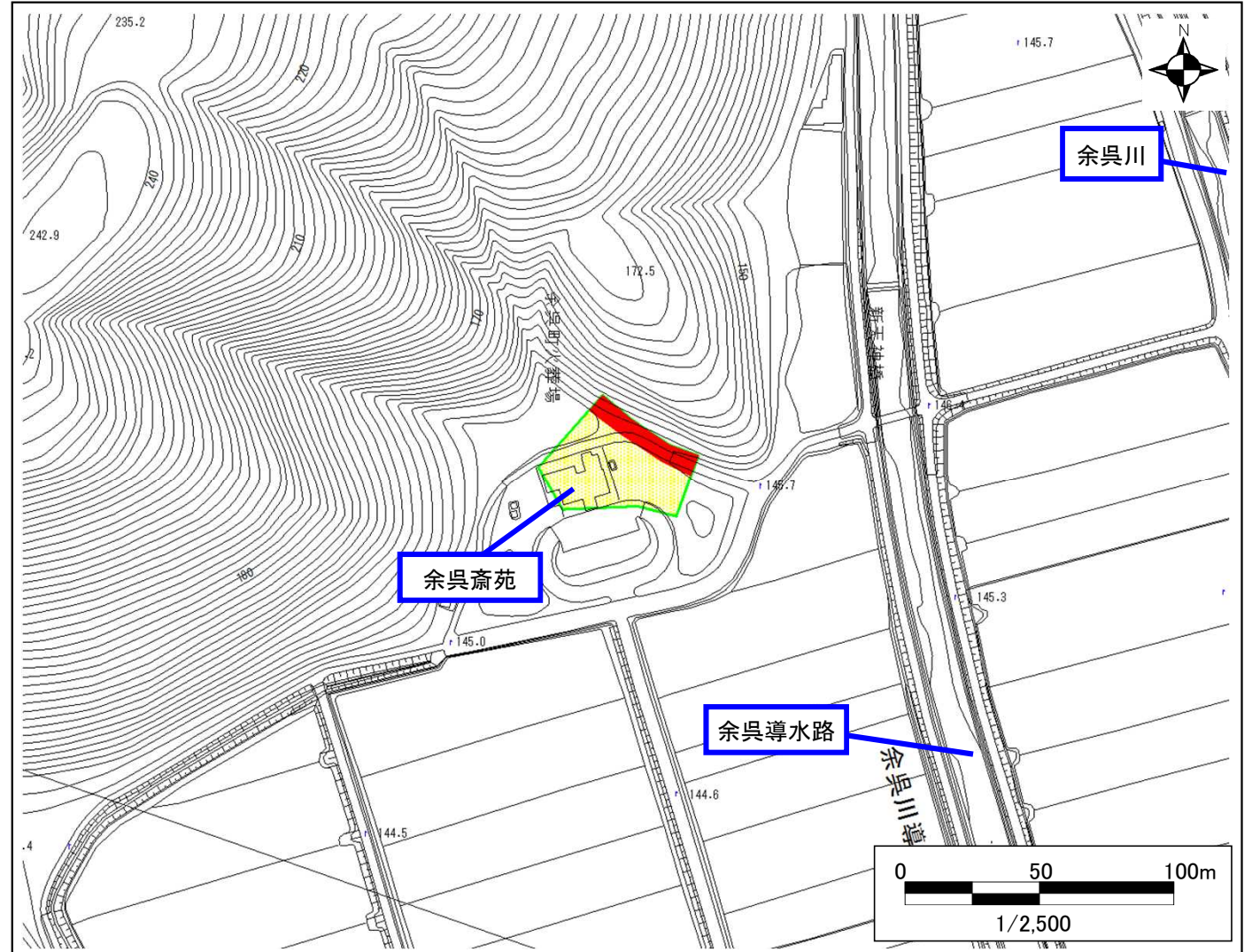
土砂災害警戒区域・土砂災害特別警戒区域 位置図



・この地図は、国土地理院発行の数値地図25000(地図画像)を複製したものである。

| | |
|---------|--------------|
| 自然現象の種類 | 急傾斜地の崩壊 |
| 箇所番号 | Ⅲ-7742 |
| 箇所名 | 中之郷(10) |
| 所在地 | 滋賀県長浜市余呉町中之郷 |

| | |
|------------|--|
| 土砂災害警戒区域 | |
| 土砂災害特別警戒区域 | |



○ この区域図は、空中写真測量による地形図に、実測による区域図を投影したものであり、一部異なって見える場合があります。詳しくは、土木事務所にお尋ねください。

土砂災害警戒区域等設定図(オルソ画像)

様式 2

調書作成日

平成30年 2月20日

箇所番号

Ⅲ-7742

箇所名

中之郷(10)

所在地

滋賀県長浜市余呉町中之郷

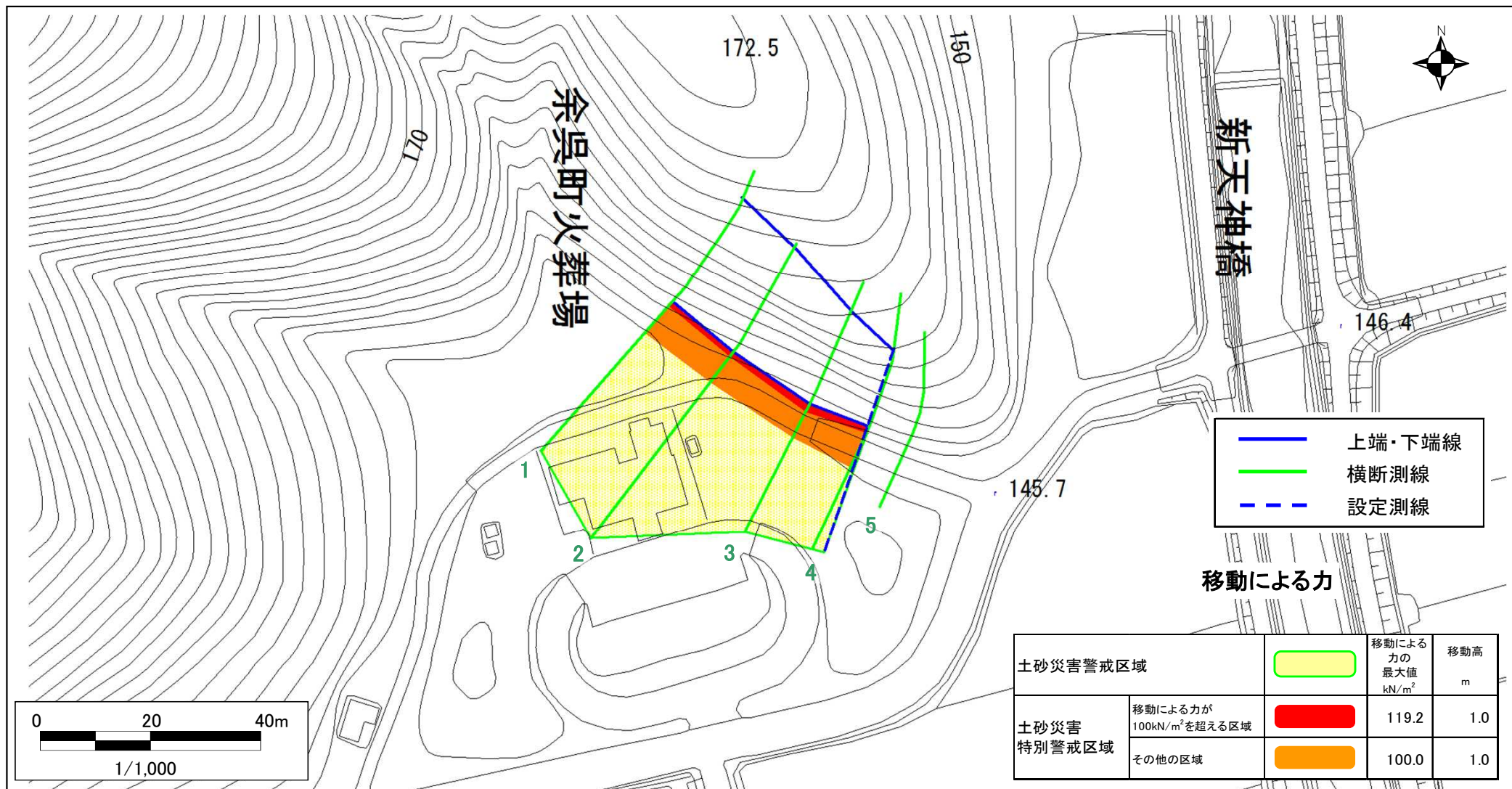


土砂災害警戒区域等設定図

様式 4-1

調書作成日 平成30年 2月20日

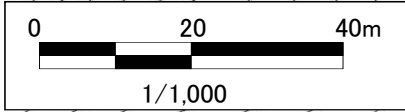
| | | | | | |
|------|--------|-----|---------|-----|--------------|
| 箇所番号 | Ⅲ-7742 | 箇所名 | 中之郷(10) | 所在地 | 滋賀県長浜市余呉町中之郷 |
|------|--------|-----|---------|-----|--------------|



— 上端・下端線
— 横断測線
- - - 設定測線

移動による力

| | | | |
|------------|------------------------------------|---------------------------------|--------------|
| 土砂災害警戒区域 | | 移動による力の最大値 kN/m ² | 移動高 m |
| 土砂災害特別警戒区域 | 移動による力が100kN/m ² を超える区域 | | 119.2 1.0 |
| | その他の区域 | | 100.0 1.0 |



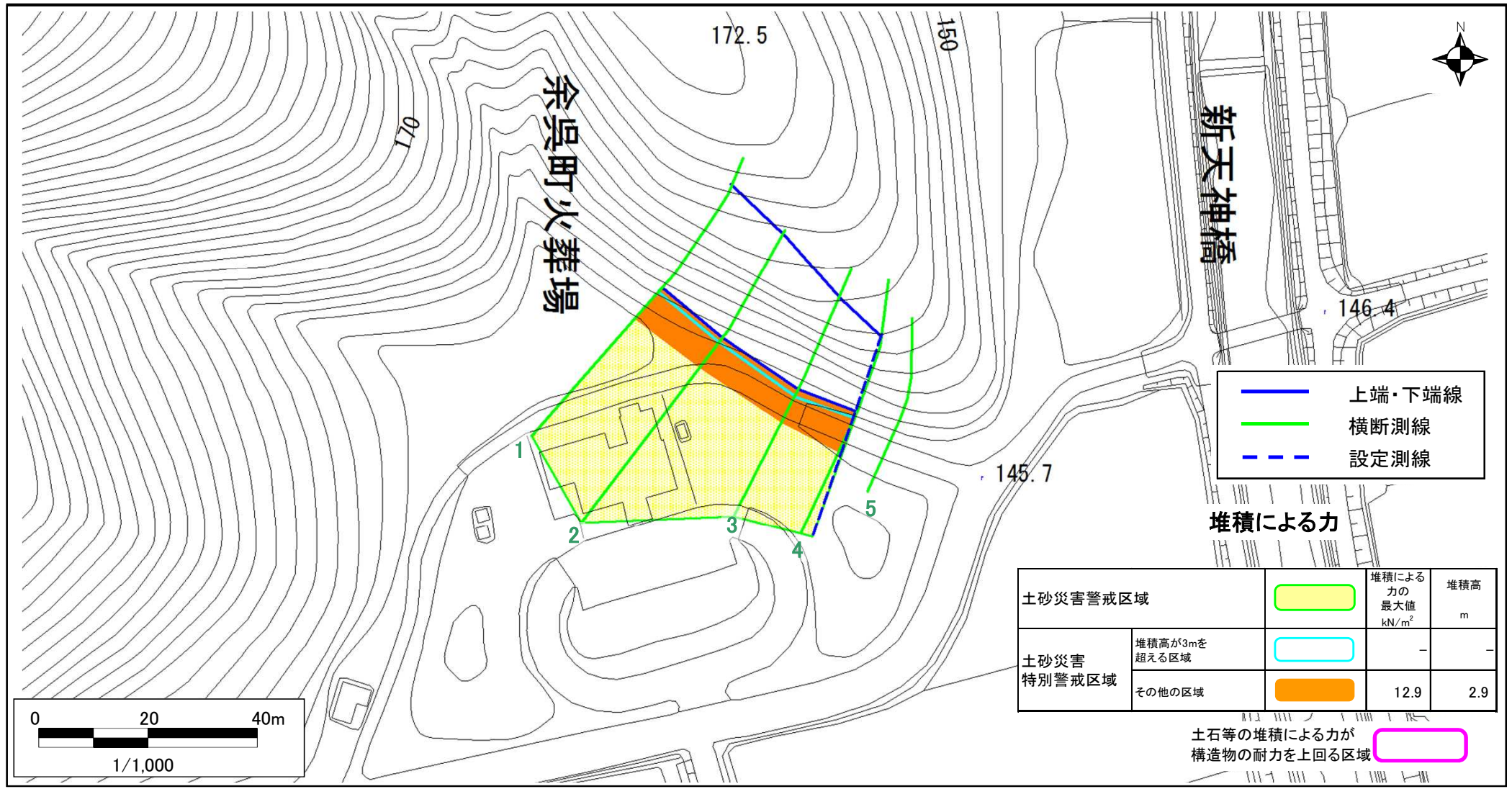
土砂災害警戒区域等設定図

様式 4-2

調書作成日

平成30年 2月20日

| | | | | | |
|------|--------|-----|---------|-----|--------------|
| 箇所番号 | Ⅲ-7742 | 箇所名 | 中之郷(10) | 所在地 | 滋賀県長浜市余呉町中之郷 |
|------|--------|-----|---------|-----|--------------|



— 上端・下端線
— 横断測線
- - - 設定測線

堆積による力

| 土砂災害警戒区域 | 堆積による力の最大値 kN/m ² | 堆積高 m |
|------------|---------------------------------|----------|
| 土砂災害特別警戒区域 | 12.9 | 2.9 |

土石等の堆積による力が構造物の耐力を上回る区域

