

《旧RD最終処分場二次対策工事 工事情報 第280号 をお知らせいたします》

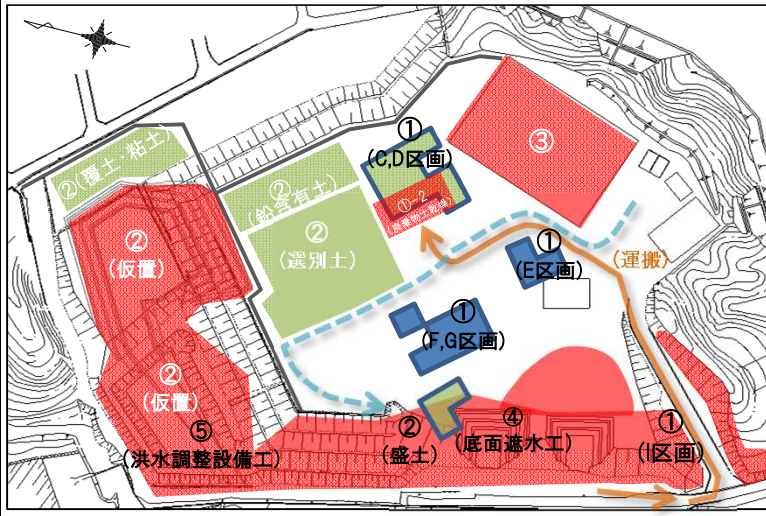
作成日: 令和元年7月16日

工種・作業内容	日付	施工実績							施工予定														備考							
		令和元年7月																												
		月8	火9	水10	木11	金12	土13	日14	月15	火16	水17	木18	金19	土20	日21	月22	火23	水24	木25	金26	土27	日28								
廃棄物土・有害物掘削工																														
① 有害物掘削工	区画掘削																													
	E区画全旋回置換																													
② 選別土仮置・盛土工	F、G区画掘削 支保工設置																													
	埋戻 支保工解体																													
③ 選別処理工	選別土仮置・埋戻し																													
	D・E工区盛土																													
汚染地下水拡散防止対策工																														
④ 底面・側面遮水工	D・E工区																													
	B工区																													

【工事施工予定位置図】

【工事施工状況写真】

撮影日: 令和元年7月11日



① 有害物掘削工
FG区画の六次掘削を行っています。

① 有害物掘削工
E区画杭打設部全旋回で掘削完了後砂で埋め戻しています。

④ 底面・側面遮水工
D・E工区底面遮水部の基盤整備を行っています。

【お知らせ】

《騒音・振動・粉じん・臭気自動計測の週間結果報告》

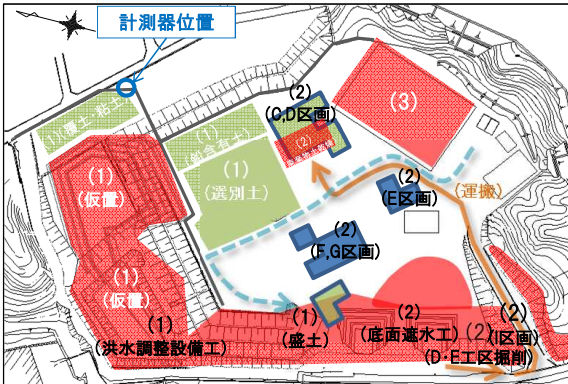
(報告対象期間:7月5日～7月11日)

【概要】

二次対策工事による周辺環境への影響を調査するために、旧RD最終処分場と隣接する住宅地との境界に計測器を設置し、「騒音・振動・粉じん・臭気」を連続自動計測しています。
各項目の1週間分の計測結果をグラフにしました。
※網掛け部は休工の時間帯(休日および夜間)です。

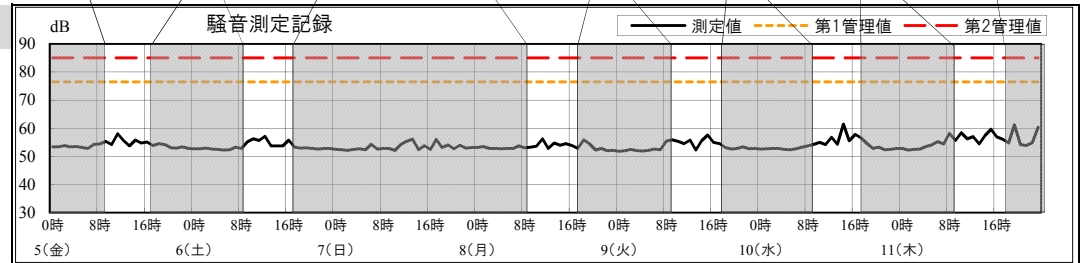
主な実施作業内容	令和元年7月						備考
	5 金	6 土	7 日	8 月	9 火	10 水	
廃棄物土・有害物掘削工			休 工				
(1)選別土仮置・盛土工 D・E工区埋戻	DE工区盛土			DE工区盛土			
廃棄物土・有害物掘削工							
(2)廃棄物土掘削工 D・E工区 E・F・G・I区画	E区画			E区画		EFG区画	
廃棄物選別工							
(3)選別処理施設工	運転			運転			

【位置図】



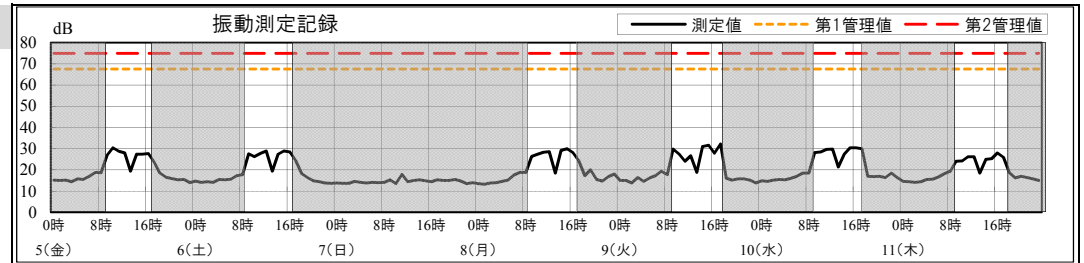
【騒音】

(特になし)



【振動】

(特になし)

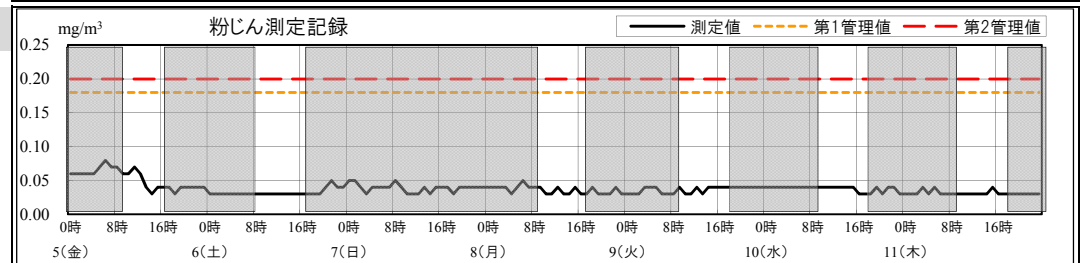


【測定値管理基準】

	騒音	振動	粉じん	臭気
第1管理値 (基準値の90%)	76dB	67dB	0.18mg/m ³	10(センサー値)
第2管理値 (基準値)	85dB	75dB	0.2mg/m ³	10
基準値	85dB 栗東市の特定建設作業(騒音)に係る規制基準	75dB 栗東市の特定建設作業(振動)に係る規制基準	0.2mg/m ³ 環境省『大気中の汚染に係る環境基準』の「環境上の条件・浮遊粒子状物質」記載基準	10(硫化水素臭などの異臭) 草津市「臭気指数規制基準 第1種地域 敷地境界線(第1号)」記載基準

【粉じん】

(特になし)

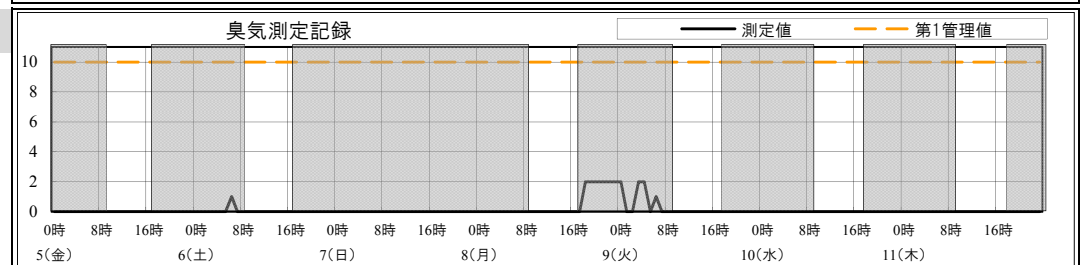


第1管理値を超過した場合

騒音 振動 粉じん	作業を一旦中断し注意喚起した後、警戒しつつ作業を行います
臭気	作業を一旦中断し、現場の監督員が直接臭いを確認します

【臭気】

(特になし)



第2管理値を超過した場合

騒音 振動 粉じん	直ちに作業を中断し、周辺7自治会長に連絡し原因究明後、対策を講じ作業を再開します
臭気	臭いの確認により硫化水素臭などの異臭がした場合には、直ちに作業を中断し、周辺7自治会長に連絡し対策を講じたうえで作業を再開します