

《旧RD最終処分場二次対策工事 工事情報 第279号 をお知らせいたします》

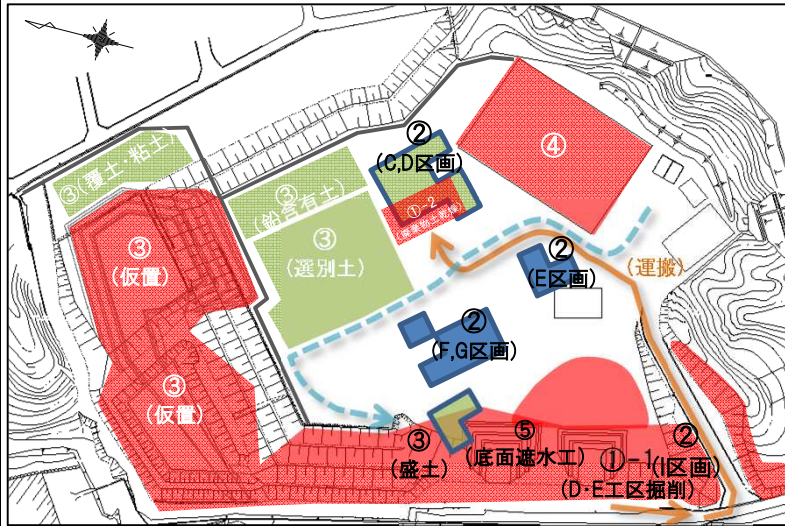
作成日：令和元年7月8日

日付	施工実績							施工予定														備考		
	令和元年7月														備考									
	月	火	水	木	金	土	日	月	火	水	木	金	土	日		月	火	水	木	金	土		日	
工種・作業内容	1	2	3	4	5	6	7	8	9	10	11	12	13	14	15	16	17	18	19	20	21			
廃棄物土・有害物掘削工																								
① 廃棄物土掘削工	①-1 D・E工区 ①-2 廃棄物土乾燥							休								休								休
② 有害物掘削工	E区画 全旋回置換								全旋回掘削(一般部)								全旋回掘削(一般部)							
	F、G区画 掘削 支保工設置 埋戻 支保工解体								六次掘削 埋戻								支保工解体 埋戻							
③ 選別土仮置・盛土工	選別土仮置・埋戻し D・E工区盛土							工	D・E工区盛土							D・E工区盛土								
廃棄物選別工																								
④ 選別処理工	一次選別(粗選別) 二次選別(機械選別)							粗選別 運転							粗選別 運転									
汚染地下水拡散防止対策工																								
⑤ 底面・側面遮水工	D・E工区							底面遮水部基盤整備							底面遮水部基盤整備									

【工事施工予定位置図】

【工事施工状況写真】

撮影日：令和元年7月4日



② 有害物掘削工
FG区画の五次掘削を行っています。



② 有害物掘削工
仮置きした有害物土を外部搬出しています。



② 有害物掘削工
全旋回掘削機を移動しています。

【お知らせ】

◎御不明な点がございましたら、滋賀県最終処分場特別対策室(077-528-3670)までお問い合わせください。

《騒音・振動・粉じん・臭気自動計測の週間結果報告》

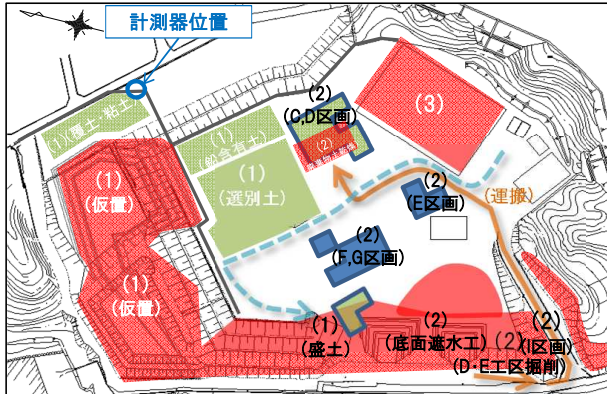
(報告対象期間:6月28日～7月4日)

【概要】

二次対策工事による周辺環境への影響を調査するために、旧RD最終処分場と隣接する住宅地との境界に計測器を設置し、「騒音・振動・粉じん・臭気」を連続自動計測しています。
各項目の1週間分の計測結果をグラフにしました。
※網掛け部は休工の時間帯(休日および夜間)です。

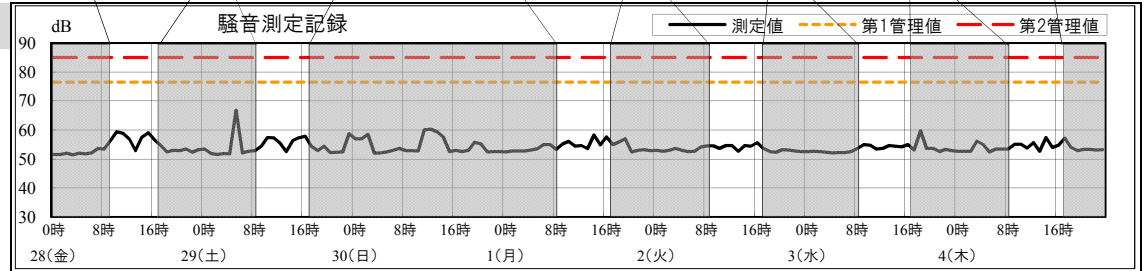
主な実施作業内容	令和元年6月			令和元年7月				備考
	28 金	29 土	30 日	1 月	2 火	3 水	4 木	
廃棄物土・有害物掘削工			休 工					
(1)選別土仮置・盛土工 D・E工区埋戻	DE工区盛土			DE工区盛土				
廃棄物土・有害物掘削工				EFG区画				
(2)廃棄物土掘削工 D・E工区 E・F・G・I区画	EFG区画							
廃棄物選別工								
(3)選別処理施設工	運転			運転				

【位置図】



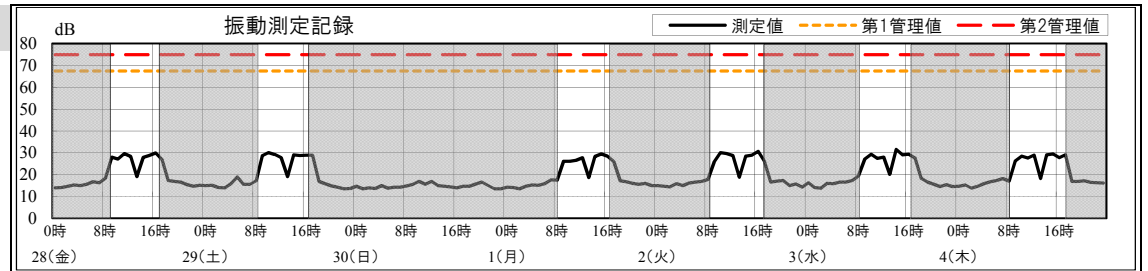
【騒音】

(特になし)



【振動】

(特になし)

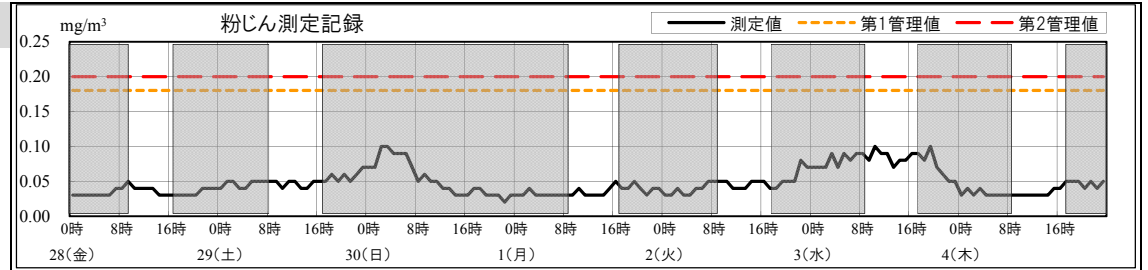


【測定値管理基準】

	騒音	振動	粉じん	臭気
第1管理値 (基準値の90%)	76dB	67dB	0.18mg/m ³	10(センサー値)
第2管理値 (基準値)	85dB	75dB	0.2mg/m ³	10
基準値	85dB 栗東市の特定建設作業(騒音)に係る規制基準	75dB 栗東市の特定建設作業(振動)に係る規制基準	0.2mg/m ³ 環境省『大気汚染に係る環境基準』の「環境上の条件・浮遊粒子状物質」記載基準	10(硫化水素臭などの異臭) 草津市「臭気指数規制基準 第1種地域 敷地境界線(第1号)」記載基準

【粉じん】

(特になし)



第1管理値を超過した場合

騒音 振動 粉じん	作業を一旦中断し注意喚起した後、警戒しつつ作業を行います
臭気	作業を一旦中断し、現場の監督員が直接臭いを確認します

第2管理値を超過した場合

騒音 振動 粉じん	直ちに作業を中断し、周辺7自治会長に連絡し原因究明後、対策を講じ作業を再開します
臭気	臭いの確認により硫化水素臭などの異臭がした場合には、直ちに作業を中断し、周辺7自治会長に連絡し対策を講じたうえで作業を再開します

【臭気】

(特になし)

