

産業廃棄物処理計画実施状況報告書

令和元年 6月 24日

滋賀県知事 殿

提出者

住 所 大阪府大阪府中央区久太郎町2-5-30

氏 名 前田建設工業株式会社関西支店

常務執行役員支店長 諏訪 俊雅

電話番号 06-6243-2414

廃棄物の処理及び清掃に関する法律第12条第10項の規定に基づき、平成30年度の産業廃棄物処理計画の実施状況を報告します。

事業場の名称	前田建設工業株式会社関西支店(滋賀県管轄内作業所)
事業場の所在地	滋賀県管轄区域内
事業の種類	06 総合工事業
産業廃棄物処理計画における計画期間	平成30年 4月 1日 ~ 平成31年 3月 31日

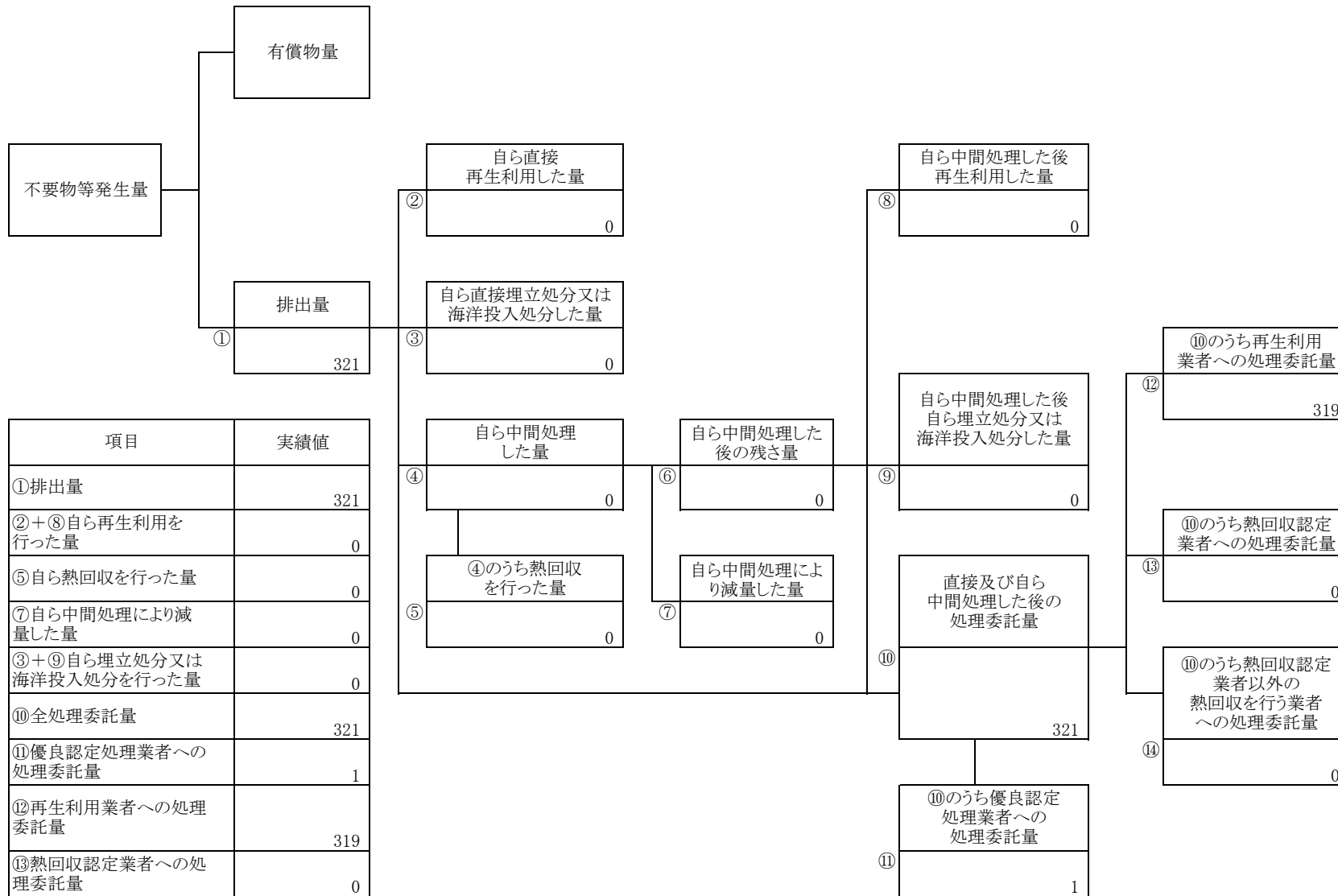
産業廃棄物処理計画における目標値

項目	目標値	項目	目標値
排出量	3,205 t	全処理委託量	3,155 t
自ら再生利用を行う産業廃棄物の量	0 t	優良認定処理業者への処理委託量	177 t
自ら熱回収を行う産業廃棄物の量	0 t	再生利用業者への処理委託量	3,155 t
自ら中間処理により減量する産業廃棄物の量	0 t	認定熱回収業者への処理委託量	0 t
自ら埋立処分又は海洋投入処分を行う産業廃棄物の量	0 t	認定熱回収業者以外の熱回収を行う業者への処理委託量	0 t

※事務処理欄

計画の実施状況

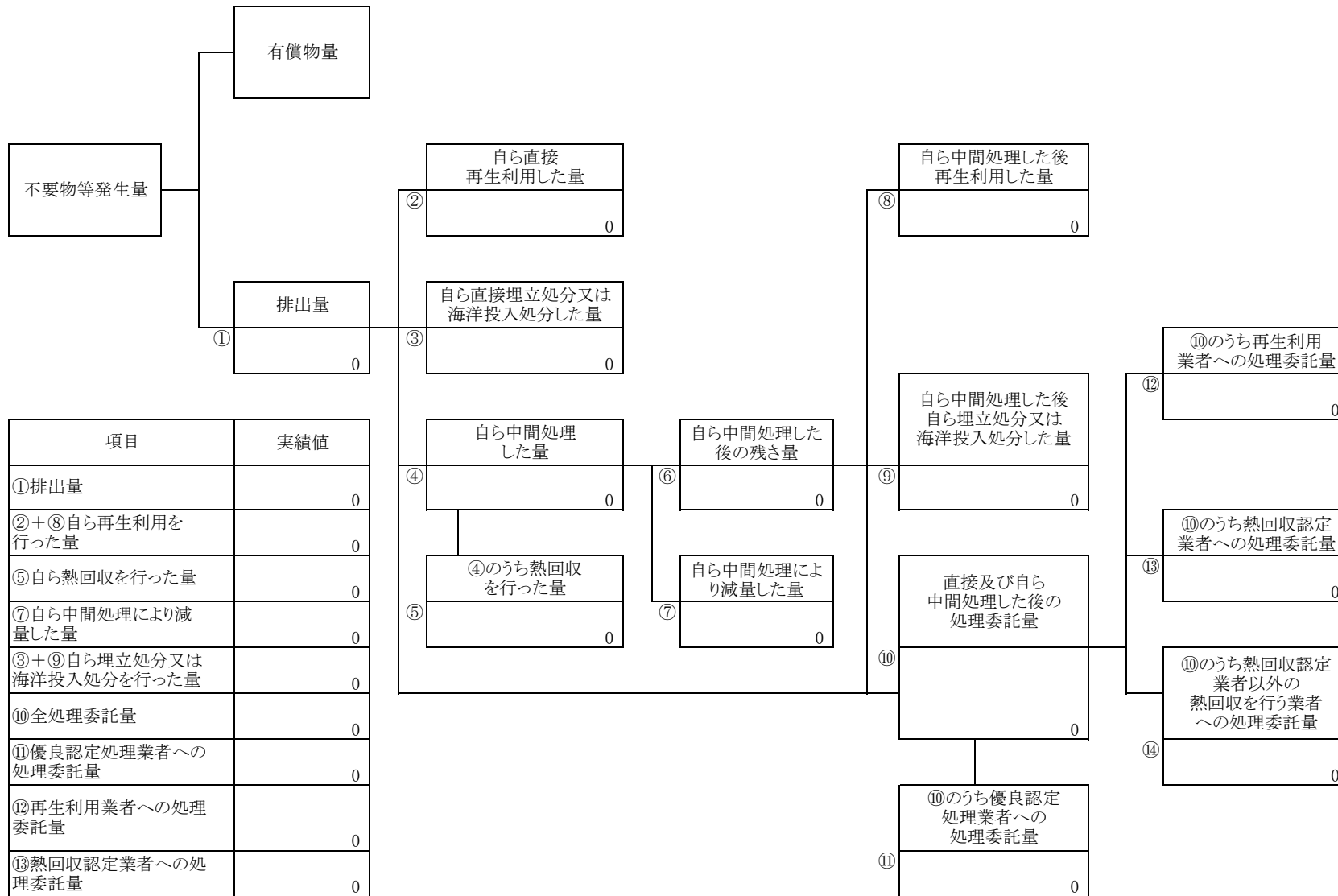
(産業廃棄物の種類: がれき類)



項目	実績値
①排出量	321
②+⑧自ら再生利用を行った量	0
⑤自ら熱回収を行った量	0
⑦自ら中間処理により減量した量	0
③+⑨自ら埋立処分又は海洋投入処分を行った量	0
⑩全処理委託量	321
⑪優良認定処理業者への処理委託量	1
⑫再生利用業者への処理委託量	319
⑬熱回収認定業者への処理委託量	0
⑭熱回収認定業者以外の熱回収を行う業者への処理委託量	0

計画の実施状況

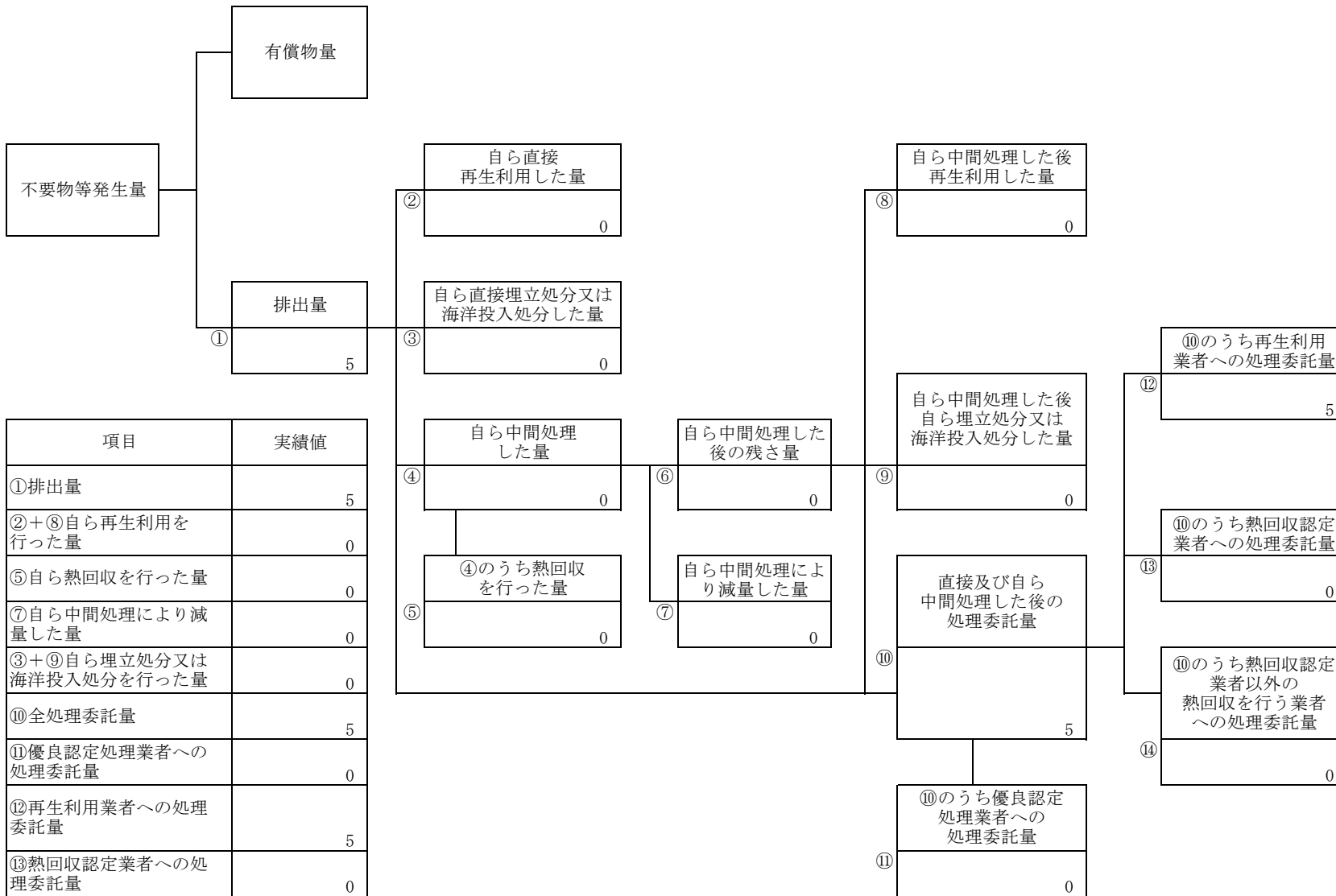
(産業廃棄物の種類: ガラスくず、コンクリートくず及び陶磁器くず)



項目	実績値
①排出量	0
②+⑧自ら再生利用を行った量	0
⑤自ら熱回収を行った量	0
⑦自ら中間処理により減量した量	0
③+⑨自ら埋立処分又は海洋投入処分を行った量	0
⑩全処理委託量	0
⑪優良認定処理業者への処理委託量	0
⑫再生利用業者への処理委託量	0
⑬熱回収認定業者への処理委託量	0
⑭熱回収認定業者以外の熱回収を行う業者への処理委託量	0

計画の実施状況

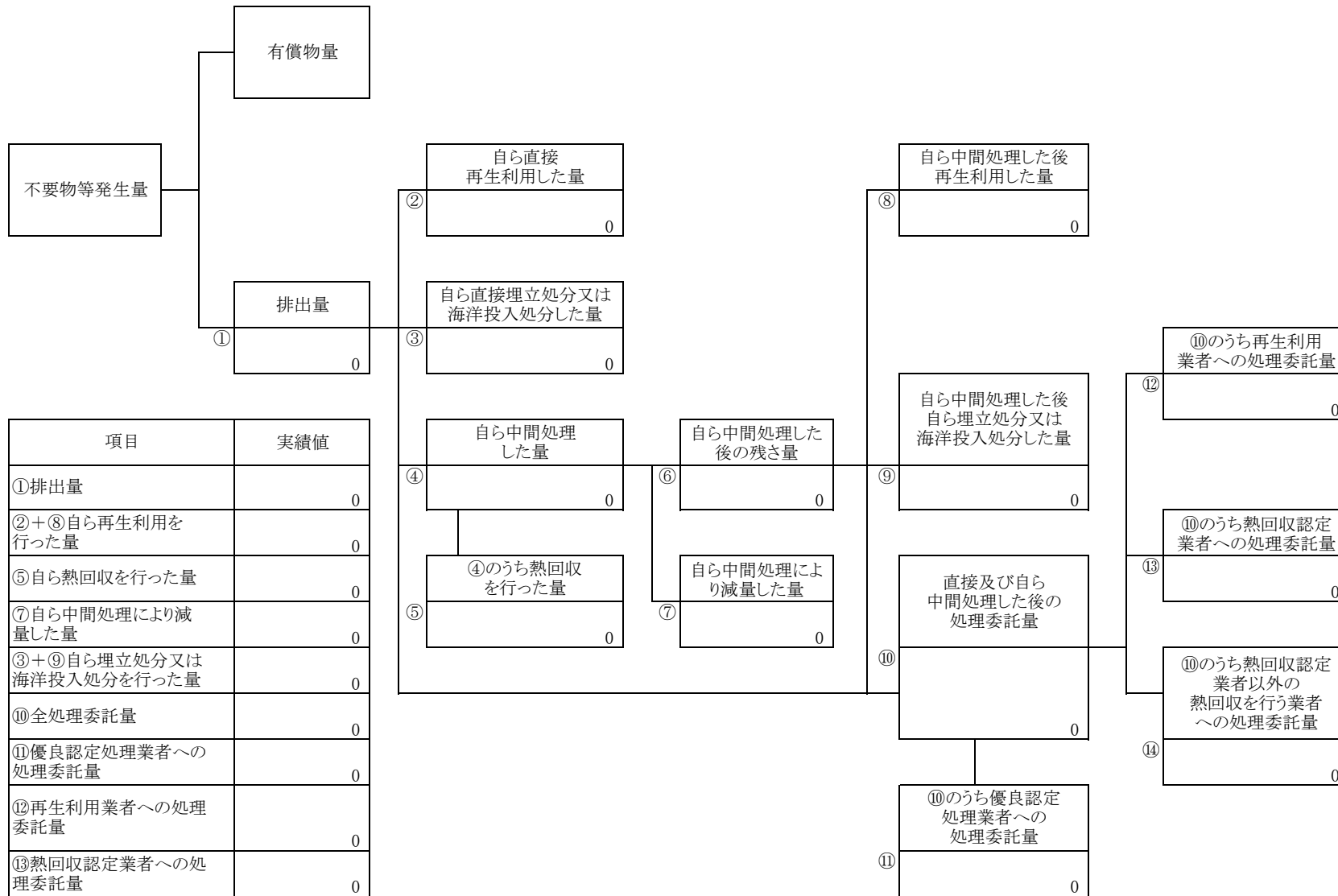
(産業廃棄物の種類: 廃プラスチック類)



項目	実績値
①排出量	5
②+⑧自ら再生利用を行った量	0
⑤自ら熱回収を行った量	0
⑦自ら中間処理により減量した量	0
③+⑨自ら埋立処分又は海洋投入処分を行った量	0
⑩全処理委託量	5
⑪優良認定処理業者への処理委託量	0
⑫再生利用業者への処理委託量	5
⑬熱回収認定業者への処理委託量	0
⑭熱回収認定業者以外の熱回収を行う業者への処理委託量	0

計画の実施状況

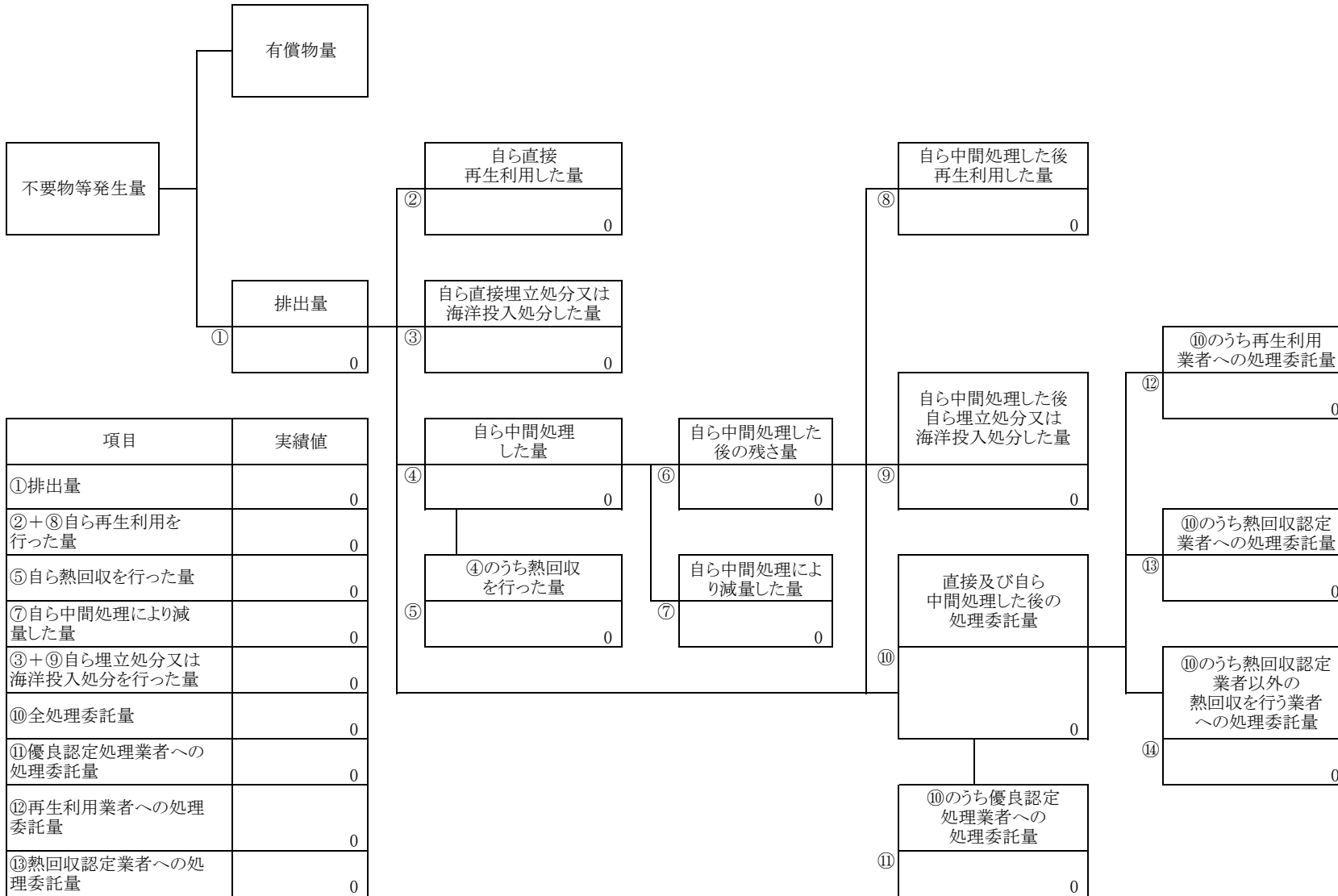
(産業廃棄物の種類: 金属くず)



項目	実績値
①排出量	0
②+⑧自ら再生利用を行った量	0
⑤自ら熱回収を行った量	0
⑦自ら中間処理により減量した量	0
③+⑨自ら埋立処分又は海洋投入処分を行った量	0
⑩全処理委託量	0
⑪優良認定処理業者への処理委託量	0
⑫再生利用業者への処理委託量	0
⑬熱回収認定業者への処理委託量	0
⑭熱回収認定業者以外の熱回収を行う業者への処理委託量	0

計画の実施状況

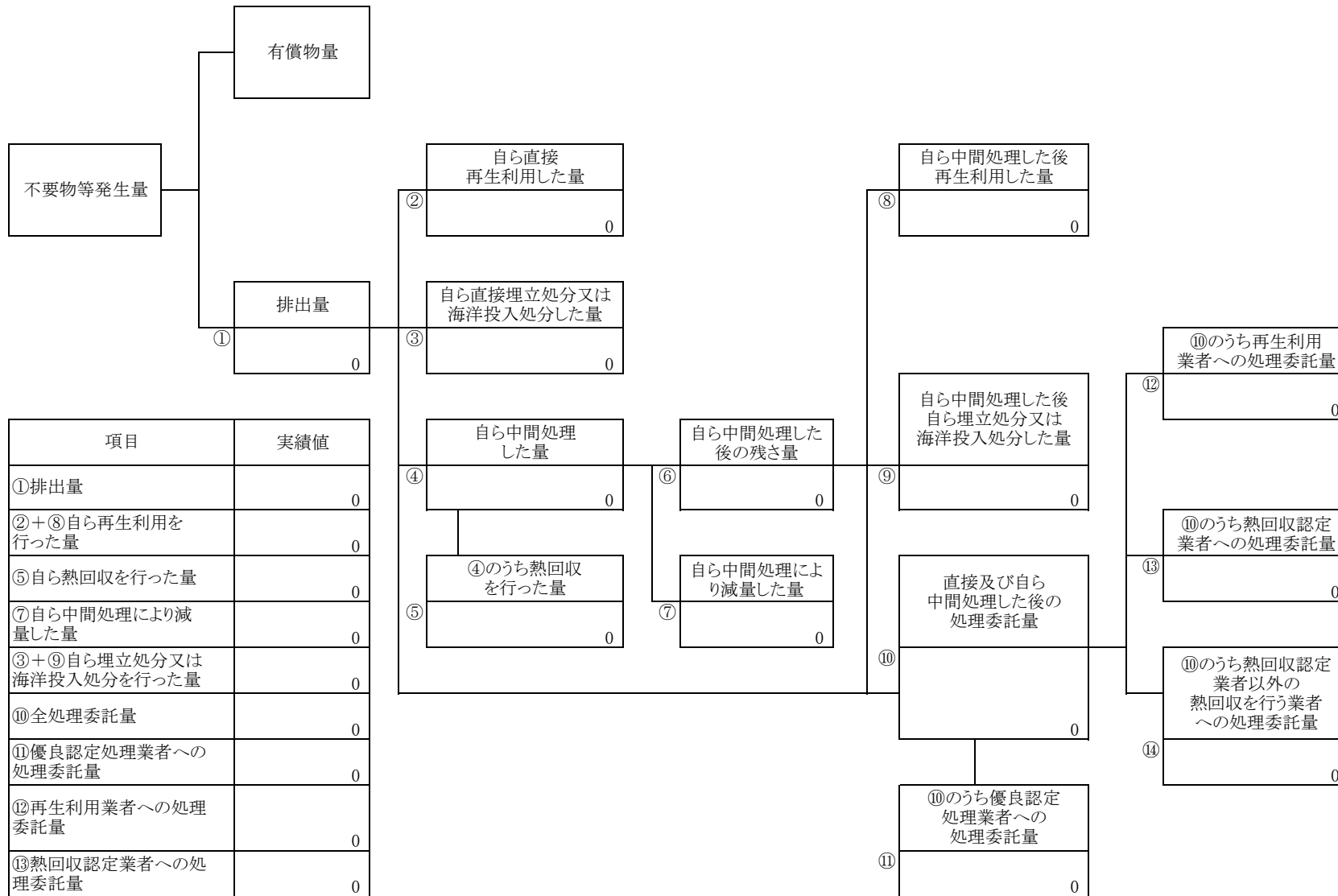
(産業廃棄物の種類: 汚泥)



項目	実績値
①排出量	0
②+⑧自ら再生利用を行った量	0
⑤自ら熱回収を行った量	0
⑦自ら中間処理により減量した量	0
③+⑨自ら埋立処分又は海洋投入処分を行った量	0
⑩全処理委託量	0
⑪優良認定処理業者への処理委託量	0
⑫再生利用業者への処理委託量	0
⑬熱回収認定業者への処理委託量	0
⑭熱回収認定業者以外の熱回収を行う業者への処理委託量	0

計画の実施状況

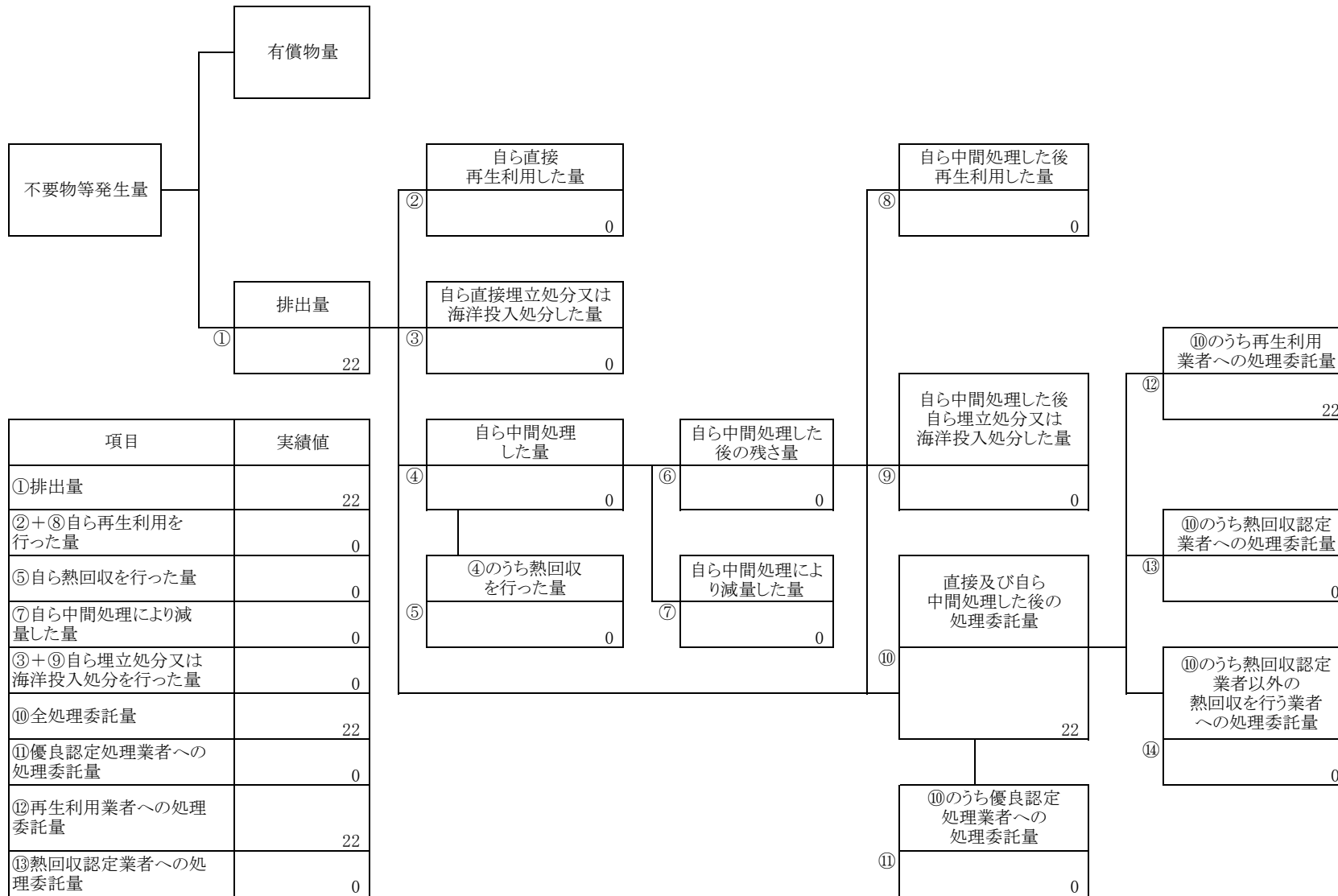
(産業廃棄物の種類：紙くず)



項目	実績値
①排出量	0
②+⑧自ら再生利用を行った量	0
⑤自ら熱回収を行った量	0
⑦自ら中間処理により減量した量	0
③+⑨自ら埋立処分又は海洋投入処分を行った量	0
⑩全処理委託量	0
⑪優良認定処理業者への処理委託量	0
⑫再生利用者への処理委託量	0
⑬熱回収認定業者への処理委託量	0
⑭熱回収認定業者以外の熱回収を行う業者への処理委託量	0

計画の実施状況

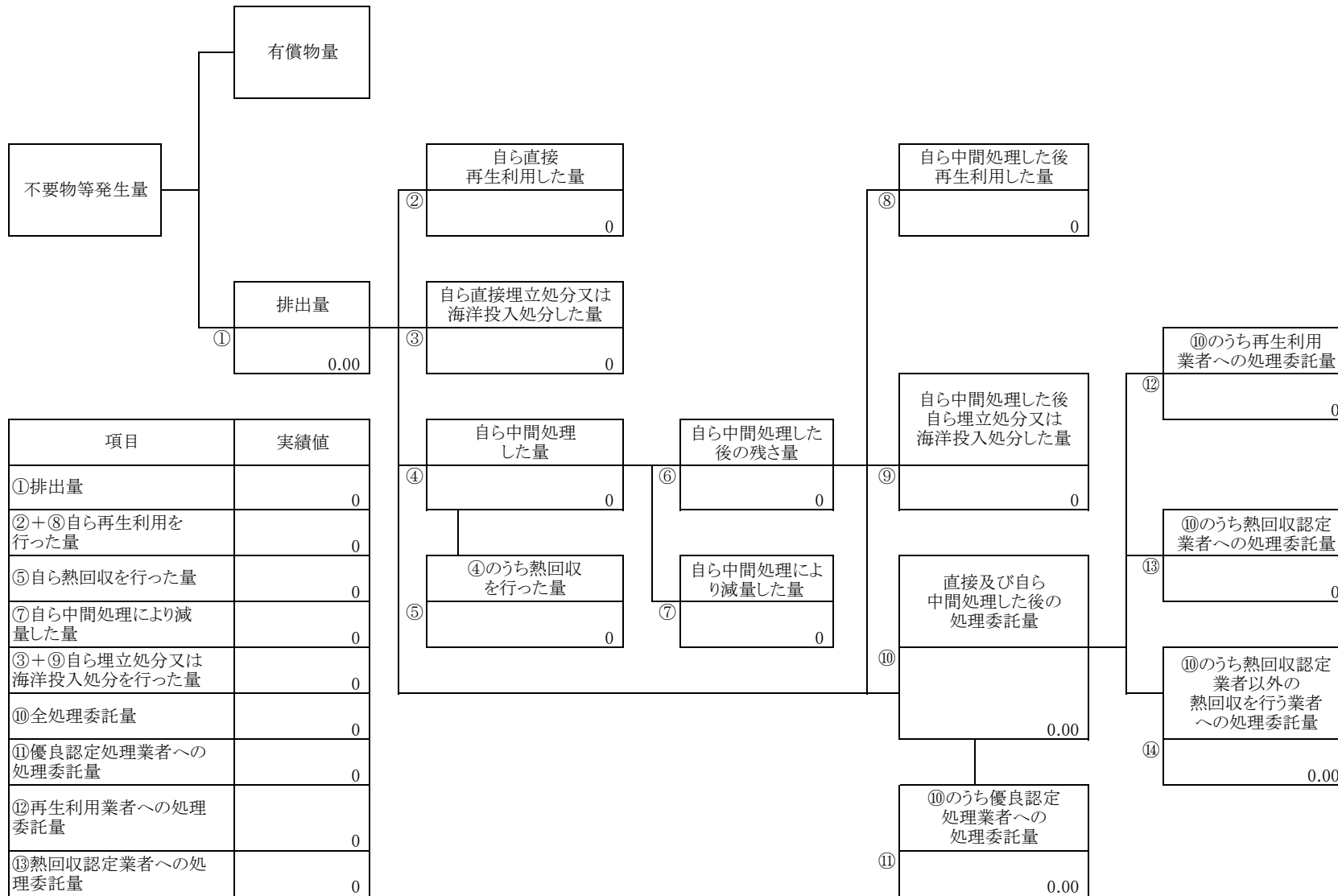
(産業廃棄物の種類: 木くず)



項目	実績値
①排出量	22
②+⑧自ら再生利用を行った量	0
⑤自ら熱回収を行った量	0
⑦自ら中間処理により減量した量	0
③+⑨自ら埋立処分又は海洋投入処分を行った量	0
⑩全処理委託量	22
⑪優良認定処理業者への処理委託量	0
⑫再生利用者への処理委託量	22
⑬熱回収認定業者への処理委託量	0
⑭熱回収認定業者以外の熱回収を行う業者への処理委託量	0

計画の実施状況

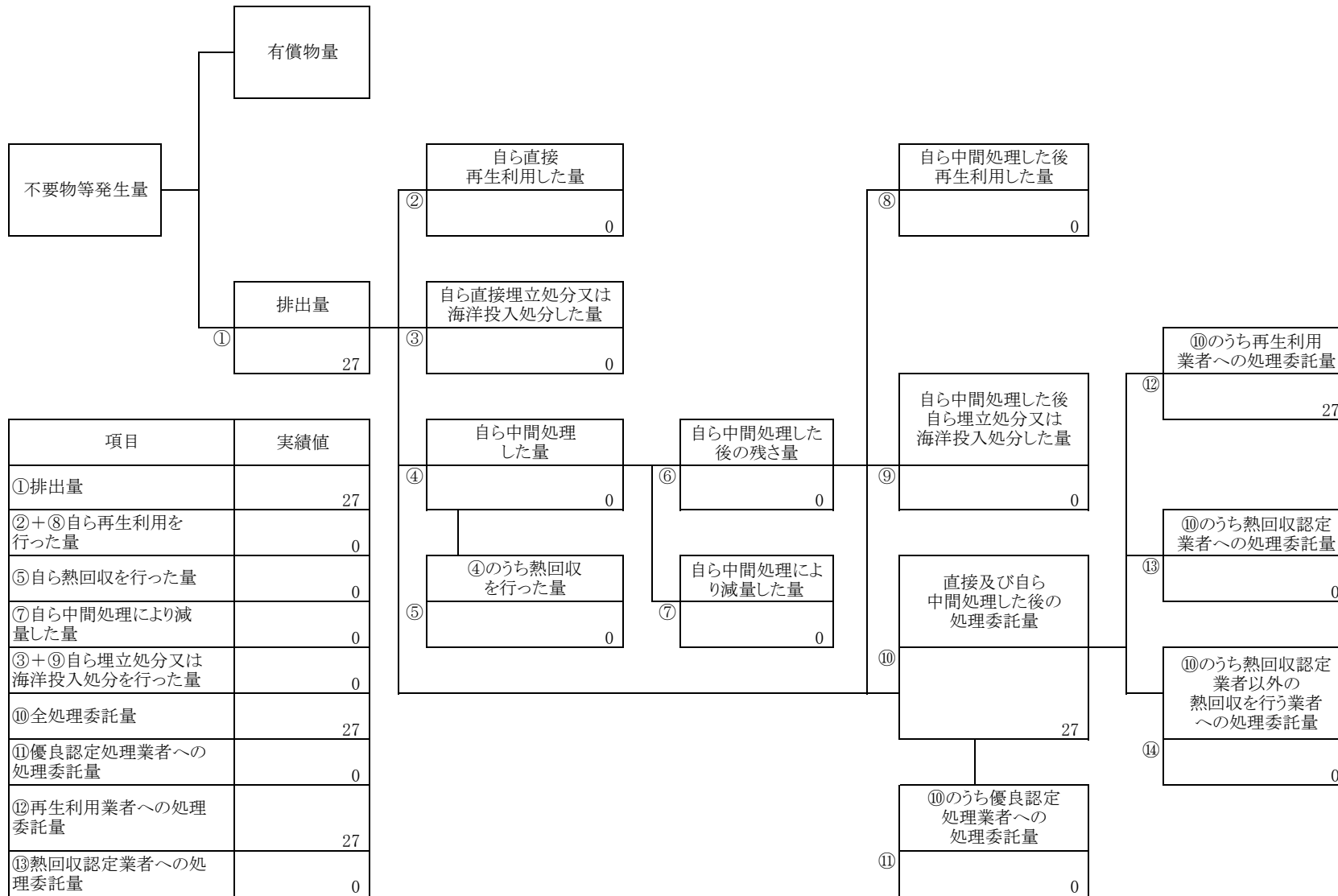
(産業廃棄物の種類: 廃油)



項目	実績値
①排出量	0
②+⑧自ら再生利用を行った量	0
⑤自ら熱回収を行った量	0
⑦自ら中間処理により減量した量	0
③+⑨自ら埋立処分又は海洋投入処分を行った量	0
⑩全処理委託量	0
⑪優良認定処理業者への処理委託量	0
⑫再生利用業者への処理委託量	0
⑬熱回収認定業者への処理委託量	0
⑭熱回収認定業者以外の熱回収を行う業者への処理委託量	0

計画の実施状況

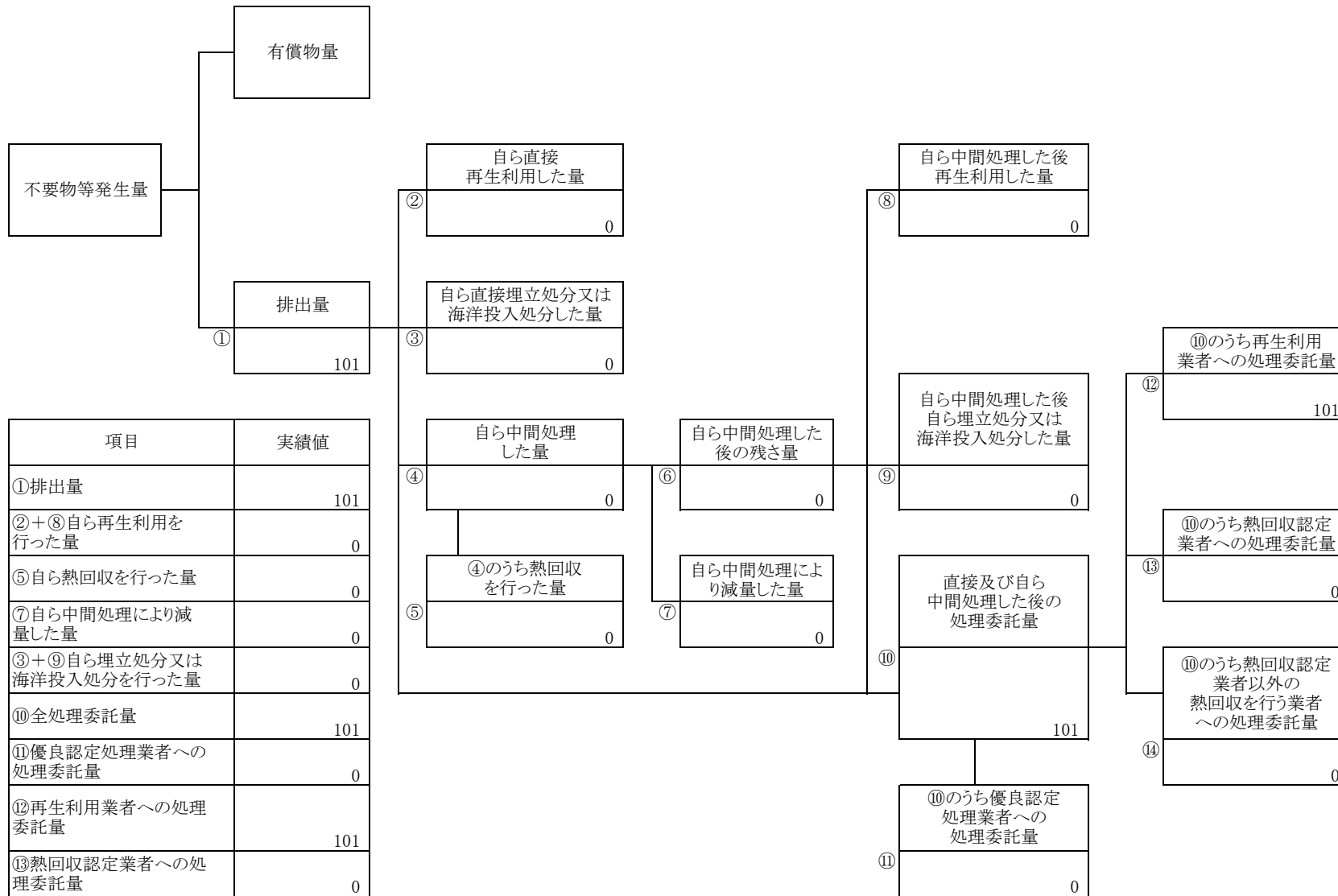
(産業廃棄物の種類: 廃石膏ボード)



項目	実績値
①排出量	27
②+⑧自ら再生利用を行った量	0
⑤自ら熱回収を行った量	0
⑦自ら中間処理により減量した量	0
③+⑨自ら埋立処分又は海洋投入処分を行った量	0
⑩全処理委託量	27
⑪優良認定処理業者への処理委託量	0
⑫再生利用業者への処理委託量	27
⑬熱回収認定業者への処理委託量	0
⑭熱回収認定業者以外の熱回収を行う業者への処理委託量	0

計画の実施状況

(産業廃棄物の種類: 混合廃棄物)



項目	実績値
①排出量	101
②+⑧自ら再生利用を行った量	0
⑤自ら熱回収を行った量	0
⑦自ら中間処理により減量した量	0
③+⑨自ら埋立処分又は海洋投入処分を行った量	0
⑩全処理委託量	101
⑪優良認定処理業者への処理委託量	0
⑫再生利用業者への処理委託量	101
⑬熱回収認定業者への処理委託量	0
⑭熱回収認定業者以外の熱回収を行う業者への処理委託量	0

備考

- 1 翌年度の6月30日までに提出すること。
- 2 「事業の種類」の欄には、日本標準産業分類の区分を記入すること。
- 3 「産業廃棄物処理計画における目標値」の欄には、項目ごとに、産業廃棄物処理計画に記載した目標値を記入すること。
- 4 第2面には、前年度の産業廃棄物処理に関して、①～⑭の欄のそれぞれに、(1)から(14)に掲げる量を記入すること。
 - (1) ①欄 当該事業場において生じた産業廃棄物の量
 - (2) ②欄 (1)の量のうち、中間処理をせず直接自ら再生利用した量
 - (3) ③欄 (1)の量のうち、中間処理をせず直接自ら埋立処分又は海洋投入処分した量
 - (4) ④欄 (1)の量のうち、自ら中間処理をした産業廃棄物の当該中間処理前の量
 - (5) ⑤欄 (4)の量のうち、熱回収を行った量
 - (6) ⑥欄 自ら中間処理をした後の量
 - (7) ⑦欄 (4)の量から(6)の量を差し引いた量
 - (8) ⑧欄 (6)の量のうち、自ら利用し、又は他人に売却した量
 - (9) ⑨欄 (6)の量のうち、自ら埋立処分及び海洋投入処分した量
 - (10) ⑩欄 中間処理及び最終処分を委託した量
 - (11) ⑪欄 (10)の量のうち、優良認定処理業者(廃棄物の処理及び清掃に関する法律施行令第6条の11第2号に該当する者)への処理委託量
 - (12) ⑫欄 (10)の量のうち、処理業者への再生利用委託量
 - (13) ⑬欄 (10)の量のうち、認定熱回収施設設置者(廃棄物の処理及び清掃に関する法律第15条の3の3第1項の認定を受けた者)である処理業者への焼却処理委託量
 - (14) ⑭欄 (10)の量のうち、認定熱回収施設設置者以外の熱回収を行っている処理業者への焼却処理委託量
- 5 第2面の左下の表には、項目ごとに、産業廃棄物処理計画に記載したそれぞれの実績値を記入すること。
- 6 産業廃棄物の種類が2以上あるときは、産業廃棄物の種類ごとに、第2面の例により産業廃棄物処理計画の実施状況を明らかにした書面を作成し、当該書面を添付すること。
- 7 ※欄には、何も記入しないこと。

集計用シート

産業廃棄物の種類	計 画 の 実 施 状 況														②+⑧ 自ら再生利用 を行った量(t)	③+⑨ 自ら埋立処分又は海 洋投入処分を行った量(t)		
	①排出量 (t)	②自ら直接 再生利用した量 (t)	③自己直接立 処分又は海洋投 入処分した量(t)	④自ら中間処理した量 (t)	⑤④のうち 熱回収を行った量 (t)	⑥自ら中間処理 した後の残さ 量(t)	⑦自ら中間処理 により減量した 量(t)	⑧自ら中間処理 した後再生利 用した量 (t)	⑨自ら中間処理した 後自ら埋立処分又は海 洋投入処分した量(t)	⑩直接及び自ら 自己処理した後の 処理委託量 (t)	委託先による区分 (⑩=①-②-③-④+⑥-⑧-⑨)=⑫+⑬+⑭+⑮)						⑪優良認定処理業者 への処理委託量(t)	
名 称	発生した産業廃棄物 の種類ごとの量	①の量のうち、中間 処理をせず直接自 ら再生利用した量	①の量のうち、中間処 理をせず自ら埋立処分 又は海洋投入処分した 量	①の量のうち、自ら中 間処理した産業廃棄 物の当該中間処理前 の量	④の量のうち熱 回収を行った量	自ら中間処理を 行った後の量	④の量から⑥の 量を差し引いた 量	⑥の量のうち、自 ら利用し、又は他 人に売却した量	⑥の量のうち、自ら埋 立処分及び海洋投入 処分した量	中間処理及び最終処分 を委託した量	⑫再生利用者への 処理委託量(t)	⑬熱回収認定業者 への処理委託量(t)	⑭熱回収認定業者以外 の熱回収業者への 処理委託量(t)	⑮その他の中間処理 委託量(t)	⑯埋立処分委託量(t)	⑩の量のうち、優良認 定処理業者への委託 処理量		
1	がれき類	320.830								320.830	319.350				1.480	1.480	0.000	0.000
2	ガラスくず、コンクリートくず 及び陶磁器くず	0.000								0.000	0.000						0.000	0.000
3	廃プラスチック類	4.900								4.900	4.900						0.000	0.000
4	金属くず	0.000								0.000	0.000						0.000	0.000
5	汚泥	0.000								0.000	0.000						0.000	0.000
6	紙くず	0.000								0.000	0.000						0.000	0.000
7	木くず	22.000								22.000	22.000						0.000	0.000
8	廃油	0.000								0.000	0.000						0.000	0.000
9	廃石膏ボード	27.000								27.000	27.000						0.000	0.000
10	混合廃棄物	100.750								100.750	100.750						0.000	0.000
11																		
12																		
13																		
14																		
15																		
16																		
17																		
18																		
19																		
20																		
合計		475.480	0.000	0.000	0.000	0.000	0.000	0.000	0.000	475.480	474.000	0.000	0.000	0.000	1.480	1.480	0.000	0.000

(注1)トン未満は原則として四捨五入。ただし、数字が有効であれば小数点以下3桁まで記載は可。
(注2)上記の産業廃棄物の種類以外の排出実績があった場合は、必要に応じ、直接追加入力するとともに、第2面も追加してください。