

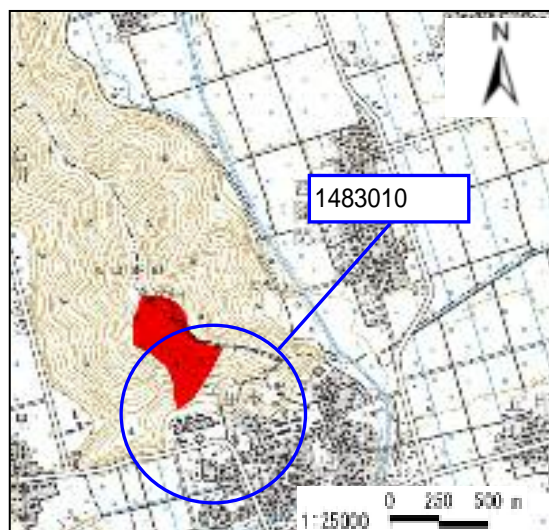
様式 2


土砂災害特別警戒区域	
告示年月日	平成 19 年 3 月 30
告示番号	172 頁 余 川 支 流 第 215

土砂災害警戒区域	
告示年月日	平成 19 年 3 月 30
告示番号	172 頁 余 川 支 流 第 202

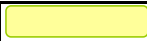

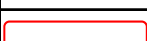
土砂災害警戒区域・土砂災害特別警戒区域 区域図

土砂災害警戒区域・土砂災害特別警戒区域 位置図



この地図は、国土地理院長の承認を得て、同院発行の2万5千分の1地形図を複製した  流域界のものである。(承認番号 平16総複 第205)

自然現象の種類	土石流
区域番号	1483010
区域名	余呉川支流
所在地	東浅井郡湖北町山本

土砂災害警戒区域		
土砂災害特別警戒区域	土石流の高さが1mを超え、土石流により建築物に作用すると想定される力が50kN/m ² を超える区域	
	土石流の高さが1mを超え、土石流により建築物に作用すると想定される力が50kN/m ² 以下の区域	
	土石流の高さが1m以下の区域	