

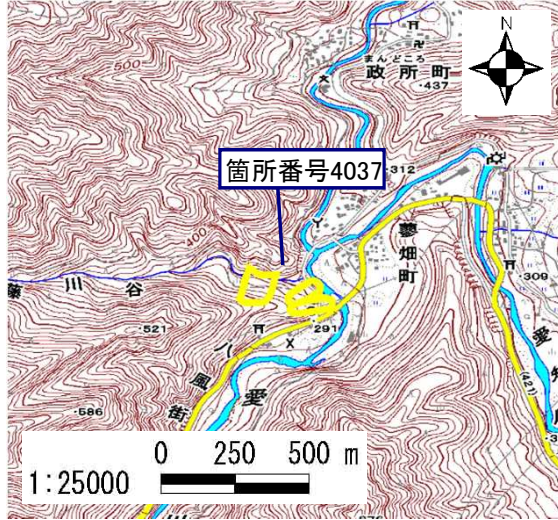
土砂災害警戒区域

告示年月日 平成 30 年 9 月 28 日

告示番号 滋賀県告示第 409 号

土砂災害警戒区域・土砂災害特別警戒区域 区域図

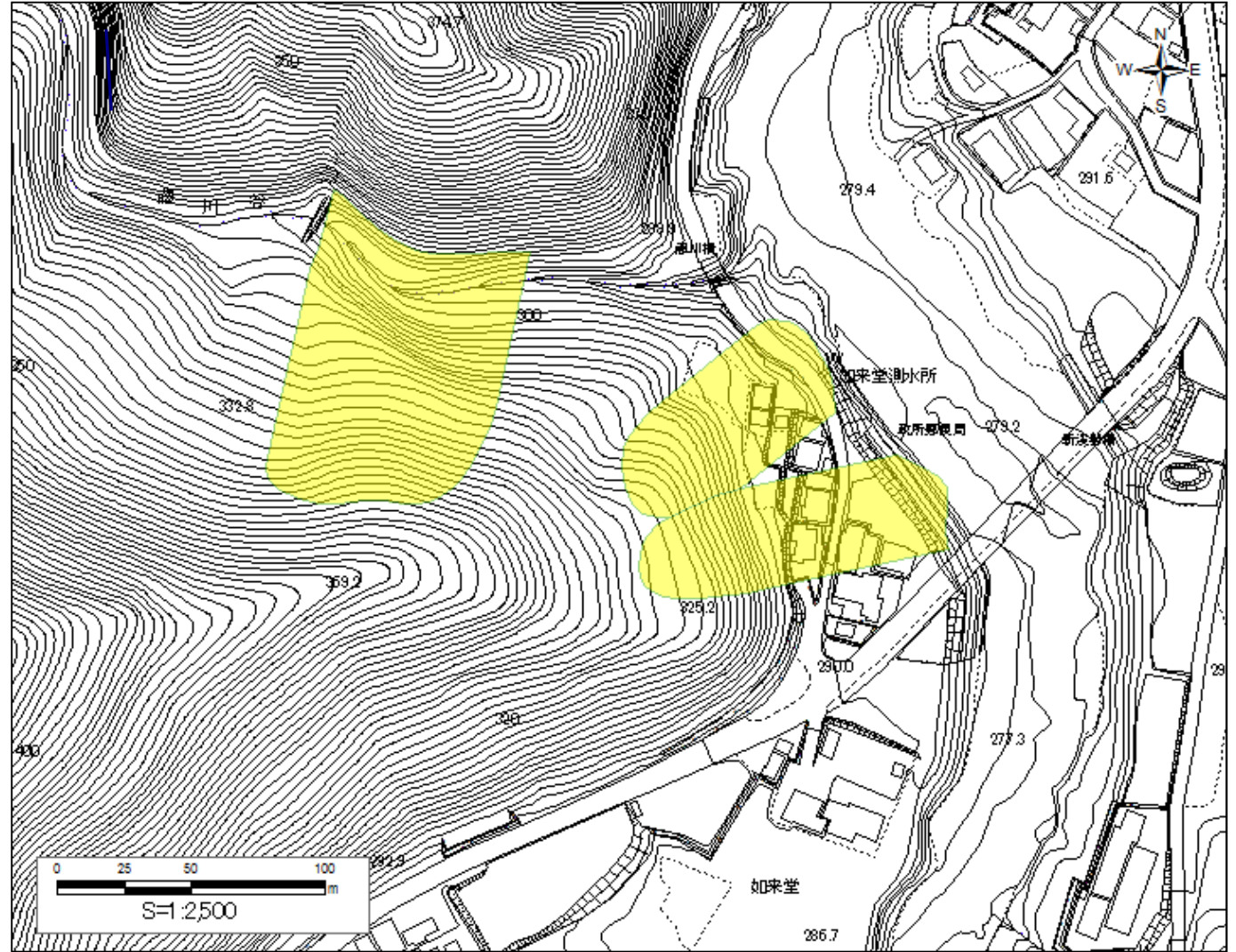
土砂災害警戒区域・土砂災害特別警戒区域 位置図



この地図は、国土地理院発行の数値地図25000(地図画像)を複製したものである。

自然現象の種類	地滑り
箇所番号	4037
箇所名	政所
所在地	滋賀県東近江市政所町

土砂災害警戒区域	
土砂災害特別警戒区域	



○ この区域図は、空中写真測量による地形図に、実測による区域図を投影したものであり、一部異なって見える場合があります。詳しくは、土木事務所にお尋ねください。

# 土砂災害警戒区域等設定図(オルソ画像)

様式 2

調書作成日

平成27年3月20日

箇所番号

4037

箇所名

政所

所在地

滋賀県東近江市政所町

