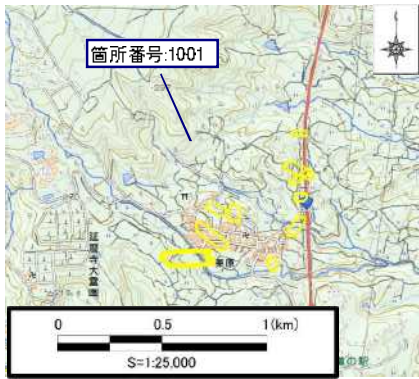


土砂災害警戒区域・土砂災害特別警戒区域 区域図

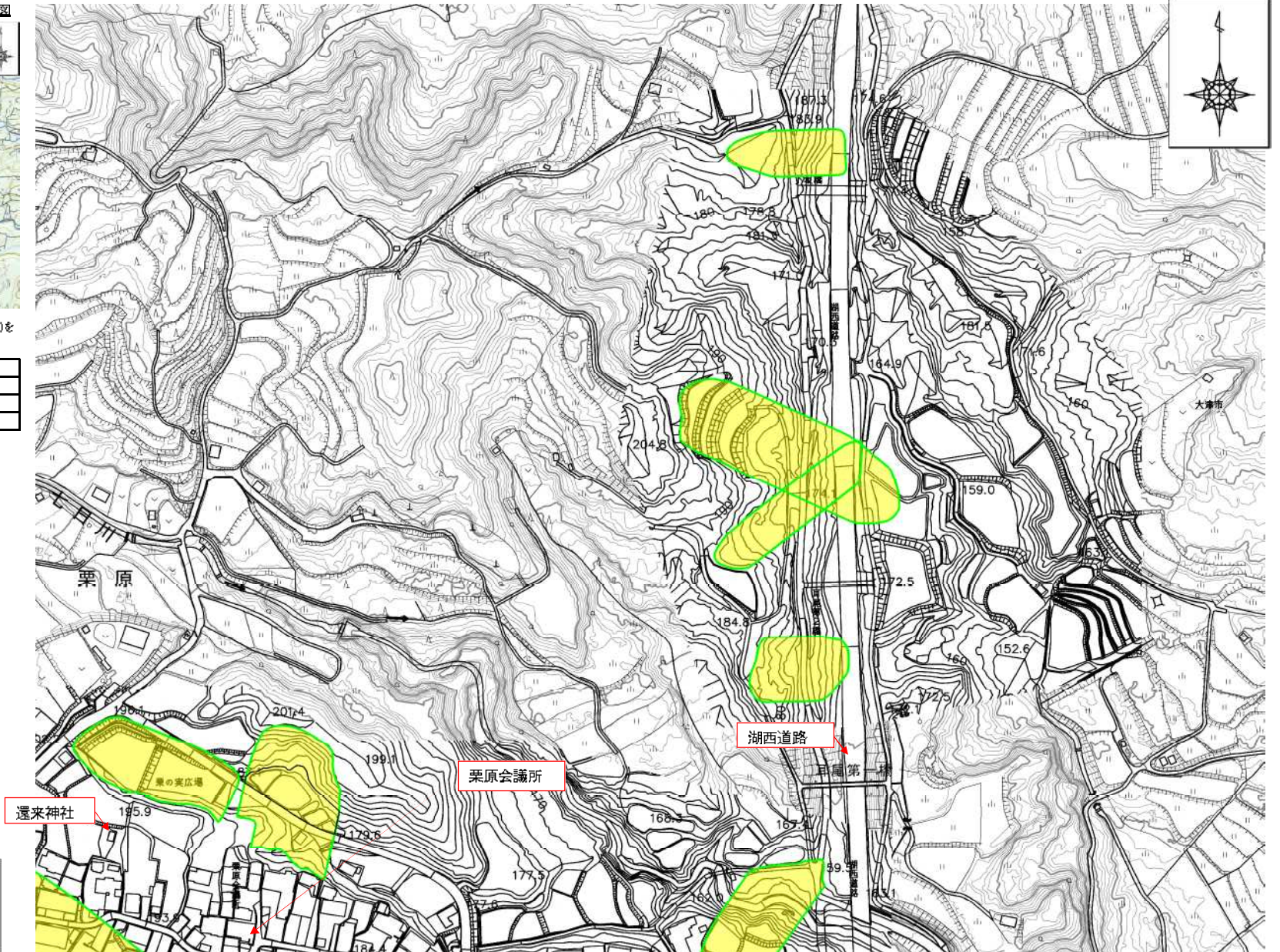
土砂災害警戒区域・土砂災害特別警戒区域 位置図



この地図は、国土地理院発行の数値地図25000(地図画像)を

自然現象の種類	地滑り
箇所番号	1001
箇所名	栗原
所在地	滋賀県大津市栗原

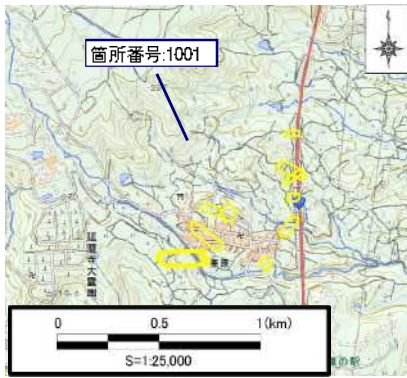
土砂災害警戒区域	
土砂災害特別警戒区域	



○この区域図は、空中写真測量による地形図に、実測による区域図を投影したものであり、一部異なって見える場合があります。詳しくは、土木事務所にお尋ねください。

土砂災害警戒区域・土砂災害特別警戒区域 区域図

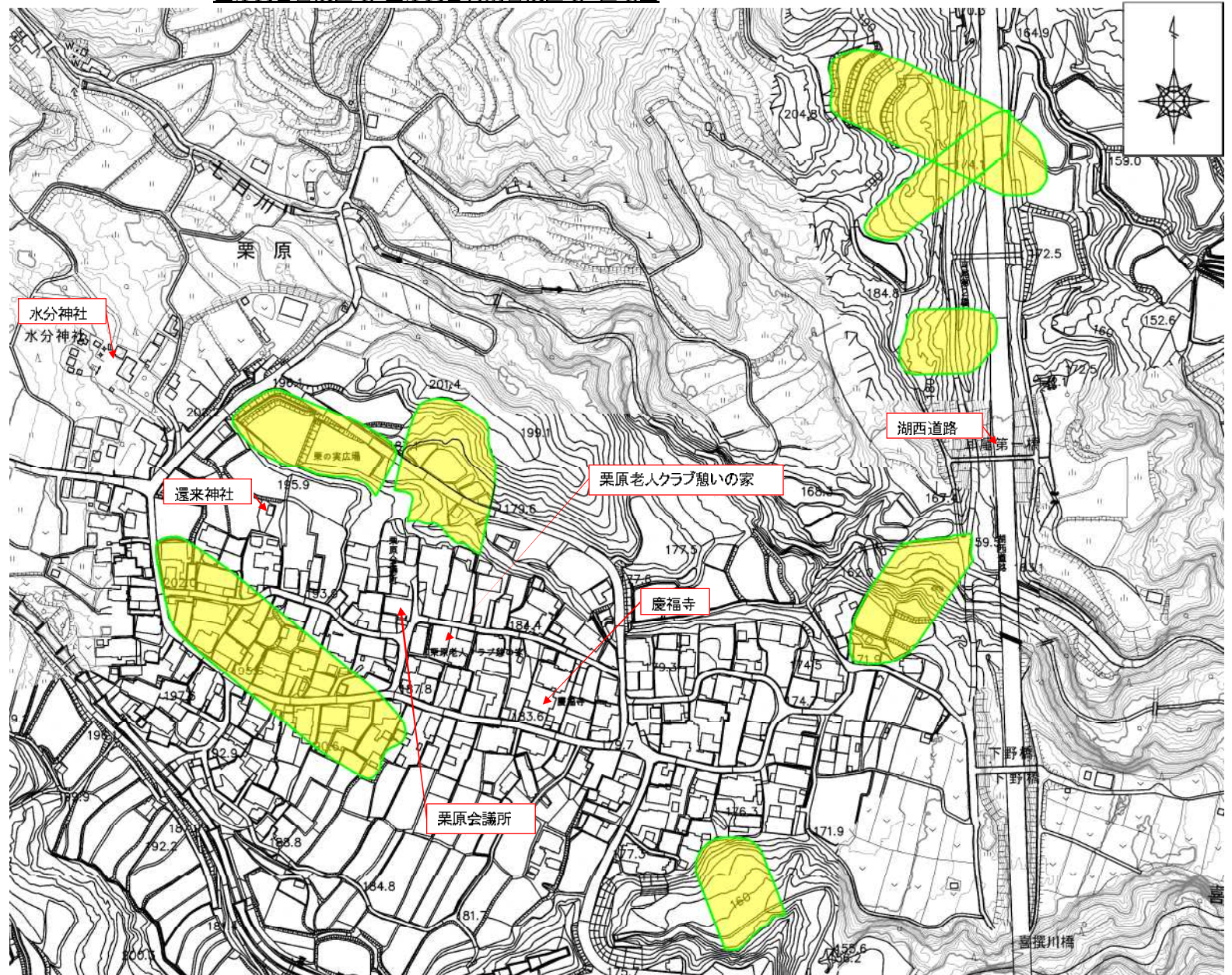
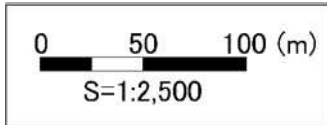
土砂災害警戒区域・土砂災害特別警戒区域 位置図



・この地図は、国土地理院発行の数値地図25000(地図画像)を

自然現象の種類	地滑り
箇所番号	1001
箇所名	栗原
所在地	滋賀県大津市栗原

土砂災害警戒区域	
土砂災害特別警戒区域	



○この区域図は、空中写真測量による地形図に、実測による区域図を投影したものであり、一部異なって見える場合があります。  
 詳しくは、土木事務所にお尋ねください。

# 土砂災害警戒区域等設定図(オルソ画像)

様式 2

調書作成日

平成29年7月28日

箇所番号

1001

箇所名

栗原

所在地

滋賀県大津市栗原

還来神社

栗原老人クラブ憩いの家

湖西道路

慶福寺

栗原会議所

凡 例



土砂災害警戒区域



土砂災害特別警戒区域

