

《旧RD最終処分場二次対策工事 工事情報 第274号 をお知らせいたします》

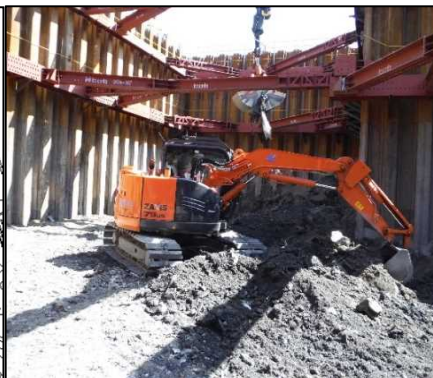
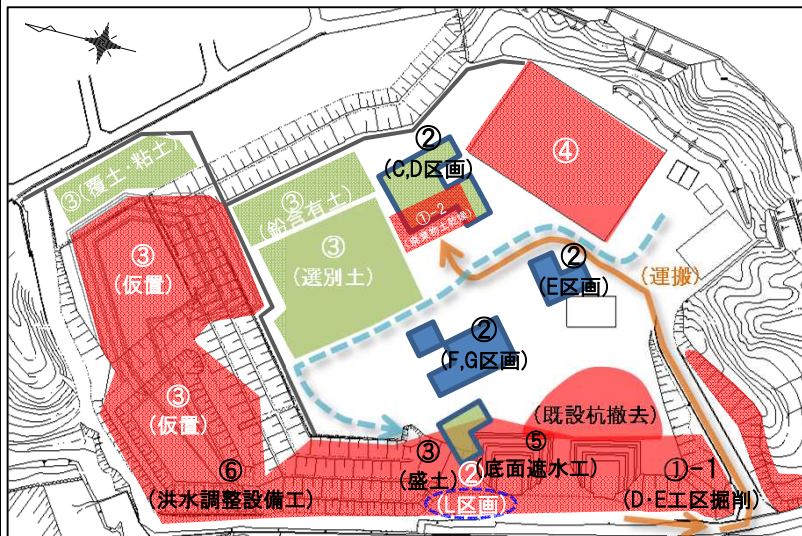
作成日：令和元年6月3日

日付	施工実績							施工予定							備考							
	令和元年5月							令和元年6月														
	月	火	水	木	金	土	日	月	火	水	木	金	土	日								
工種・作業内容	27	28	29	30	31	1	2	3	4	5	6	7	8	9	10	11	12	13	14	15	16	
廃棄物土・有害物掘削工																						
① 廃棄物土掘削工							E工区掘削	E工区掘削														
② 有害物掘削工							E区画 全巡回掘削(既設地中梁部)	全巡回掘削(既設地中梁部)														
							全巡回置換	床版、地中梁破碎撤去														
							F、G区画 掘削 支保工設置	三段目支保工														
③ 選別土仮置・盛土工							D・E工区盛土	D・E工区盛土														
							D・E工区盛土															
廃棄物選別工																						
④ 選別処理工							一次選別(粗選別)	粗選別														
							二次選別(機械選別)	運転														
汚染地下水拡散防止対策工																						
⑤ 底面・側面遮水工							D・E工区 底面遮水部基盤整備															
⑥ 洪水調整設備工							B工区 養生	脱型、片付け														

【工事施工予定位置図】

【工事施工状況写真】

撮影日：令和元年5月30日



② 有害物掘削工
FG区画の三次掘削を行っています。

③ 選別土仮置・盛土工
D・E工区盛土を行っています。

⑤ 底面・側面遮水工
底面遮水部の基盤整備を行っています。

【お知らせ】

・第29回旧RD最終処分場問題連絡協議会を下記のとおり開催します。

・現場見学会を下記の日程より開催いたします。

日時：令和元年 6月10日(月) 19時00分～
場所：栗東市コミュニティセンター 治田東

令和元年 6月11日(火) 14時30分～ 現場事務所
見学会内容は 廃棄物土掘削工(DE工区)です。

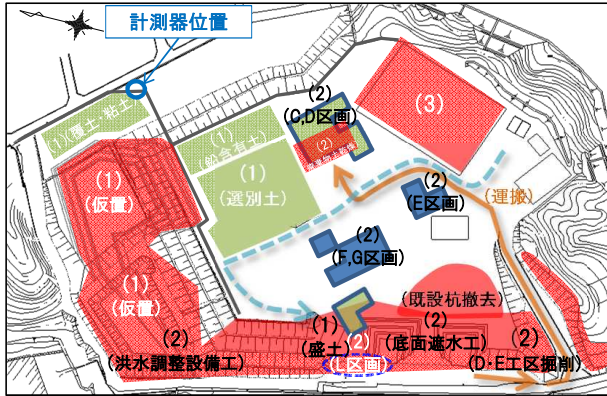
《騒音・振動・粉じん・臭気自動計測の週間結果報告》

(報告対象期間:5月24日～5月30日)

【概要】

二次対策工事による周辺環境への影響を調査するために、旧RD最終処分場と隣接する住宅地との境界に計測器を設置し、「騒音・振動・粉じん・臭気」を連続自動計測しています。
各項目の1週間分の計測結果をグラフにしました。
※網掛け部は休工の時間帯(休日および夜間)です。

【位置図】



【測定値管理基準】

	騒音	振動	粉じん	臭気
第1管理値 (基準値の90%)	76dB	67dB	0.18mg/m ³	10(センサー値)
第2管理値 (基準値)	85dB	75dB	0.2mg/m ³	10
基準値	85dB 栗東市の特定建設作業(騒音)に係る規制基準	75dB 栗東市の特定建設作業(振動)に係る規制基準	0.2mg/m ³ 環境省『大気汚染に係る環境基準』の「環境上の条件・浮遊粒子状物質」記載基準	10(硫化水素臭などの異臭) 草津市「臭気指数規制基準 第1種地域 敷地境界線(第1号)」記載基準

第1管理値を超過した場合

騒音 振動 粉じん	作業を一旦中断し注意喚起した後、警戒しつつ作業を行います
臭気	作業を一旦中断し、現場の監督員が直接臭いを確認します

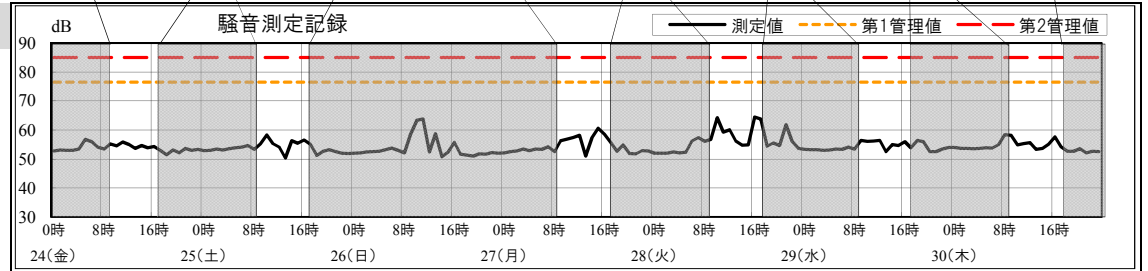
第2管理値を超過した場合

騒音 振動 粉じん	直ちに作業を中断し、周辺7自治会長に連絡し原因究明後、対策を講じ作業を再開します
臭気	臭いの確認により硫化水素臭などの異臭がした場合には、直ちに作業を中断し、周辺7自治会長に連絡し対策を講じたうえで作業を再開します

主な実施作業内容	令和元年5月							備考
	24 金	25 土	26 日	27 月	28 火	29 水	30 木	
廃棄物土・有害物掘削工			休 工					
(1)選別土仮置・盛土工 C・D・E工区埋戻	DE工区盛土			DE工区盛土				
廃棄物土・有害物掘削工				FG区画掘削				
(2)廃棄物土掘削工 C・D・E工区 E・F・G区画	FG区画掘削							
廃棄物選別工								
(3)選別処理施設工	運転			運転				

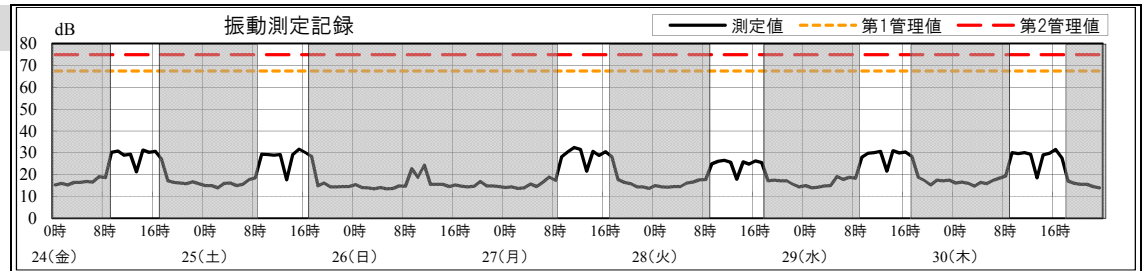
【騒音】

(特になし)



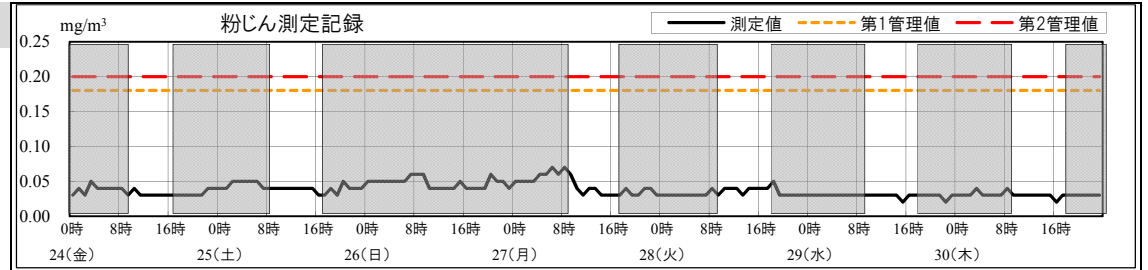
【振動】

(特になし)



【粉じん】

(特になし)



【臭気】

(特になし)

