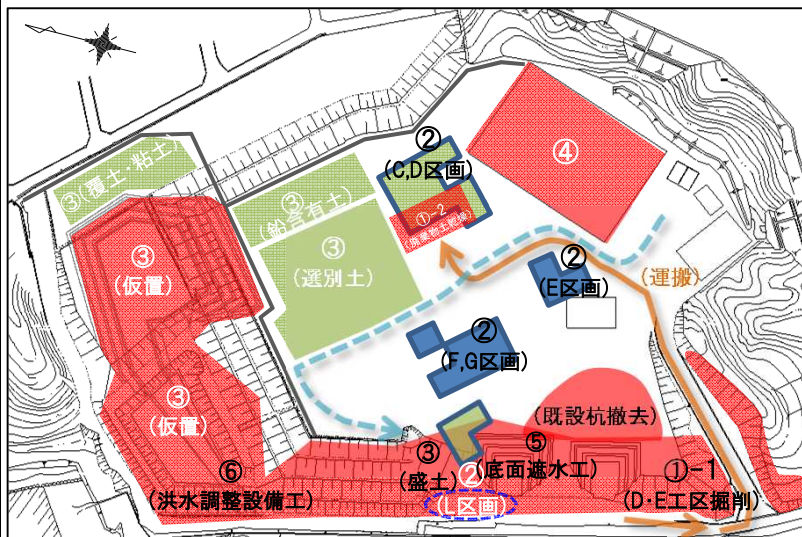


《旧RD最終処分場二次対策工事 工事情報 第272号 をお知らせいたします》

作成日: 令和元年5月20日

工種・作業内容	日付	施工実績							施工予定														備考							
		令和元年5月														6月														
		月13	火14	水15	木16	金17	土18	日19	月20	火21	水22	木23	金24	土25	日26	月27	火28	水29	木30	金31	土1	日2								
① 廃棄物土掘削工	①-1 D・E工区 ①-2 廃棄物土乾燥				E工区掘削						E工区掘削																			
② 有害物掘削工	E区画 全巡回置換 F、G区画 掘削 支保工設置																													
③ 選別土仮置・盛土工	選別土仮置・埋戻し D・E工区盛土																													
④ 選別処理工	一次選別(粗選別) 二次選別(機械選別)																													
⑤ 底面・側面遮水工	D・E工区																													
⑥ 洪水調整設備工	B工区																													

【工事施工予定位置図】



【工事施工状況写真】

撮影日: 令和元年5月16日



①-1 DE工区掘削(撮影日: 令和元年5月17日)
E工区(西側)の廃棄物土掘削を行っています。地山が確認できた範囲は掘り止めとしています。今後、安全な作業を行うため、埋戻しを行いますが、掘削状況は次回の連絡協議会で報告いたします。



② 有害物掘削工
FG区画の廃棄物土掘削を行っています。



③ 選別土仮置・盛土工
D・E工区盛土を行っています。

【お知らせ】

・第29回旧RD最終処分場問題連絡協議会を下記のとおり開催します。

日時: 令和元年 6月10日(月) 19時00分～
場所: 栗東市コミュニティセンター治田東

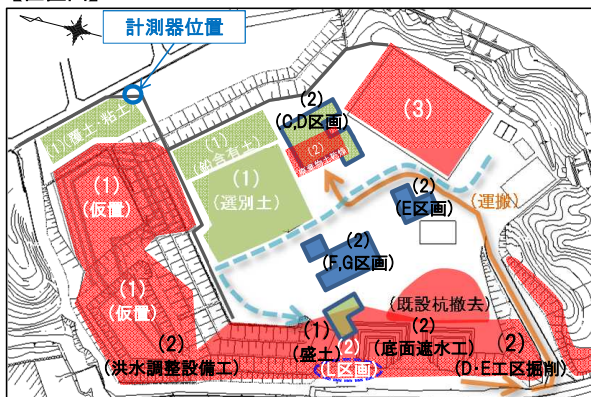
《騒音・振動・粉じん・臭気自動計測の週間結果報告》

(報告対象期間:5月10日 ~ 5月16日)

【概要】

二次対策工事による周辺環境への影響を調査するために、旧RD最終処分場と隣接する住宅地との境界に計測器を設置し、「騒音・振動・粉じん・臭気」を連続自動計測しています。
各項目の1週間分の計測結果をグラフにしました。
※網掛け部分は休工の時間帯(休日および夜間)です。

【位置図】



【測定値管理基準】

	騒音	振動	粉じん	臭気
第1管理値 (基準値の90%)	76dB	67dB	0.18mg/m ³	10(センサ値)
第2管理値 (基準値)	85dB	75dB	0.2mg/m ³	10
基準値	85dB 栗東市の特定建設作業(騒音)に係る規制基準	75dB 栗東市の特定建設作業(振動)に係る規制基準	0.2mg/m ³ 環境省「大気汚染に係る環境基準」の「環境上の条件・浮遊粒子状物質」記載基準	10(硫化水素臭などの異臭) 草津市「臭気指数規制基準 第1種地域 敷地境界線(第1号)」記載基準

第1管理値を超過した場合

騒音 振動 粉じん	作業を一旦中断し注意喚起した後、警戒しつつ作業を行います
臭気	作業を一旦中断し、現場の監督員が直接臭いを確認します

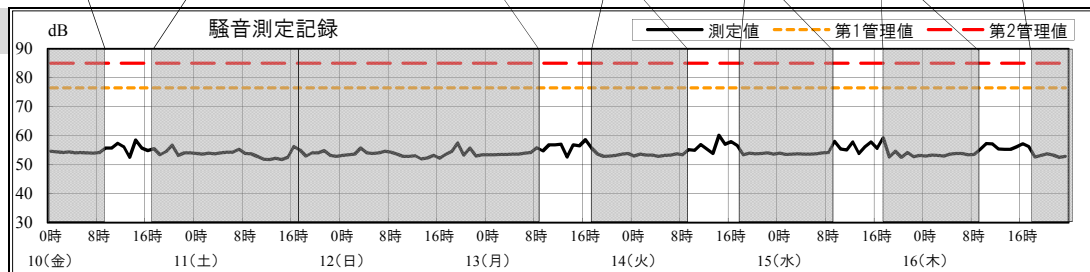
第2管理値を超過した場合

騒音 振動 粉じん	直ちに作業を中断し、周辺7自治会長に連絡し原因究明後、対策を講じ作業を再開します
臭気	臭いの確認により硫化水素臭などの異臭がした場合には、直ちに作業を中断し、周辺7自治会長に連絡し対策を講じたうえで作業を再開します

主な実施作業内容	令和元年5月							備考
	10 金	11 土	12 日	13 月	14 火	15 水	16 木	
廃棄物土・有害物掘削工								
(1)選別土仮置・盛土工 C・D・E区埋戻	DE区盛土							
廃棄物土・有害物掘削工								
(2)廃棄物土掘削工 C・D・E区 E・F・G区画	FG区画掘削						E区掘削	
廃棄物選別工								
(3)選別処理施設工	運転							

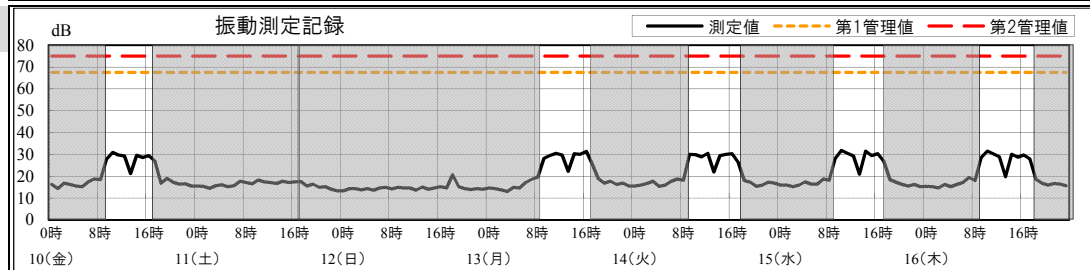
【騒音】

(特になし)



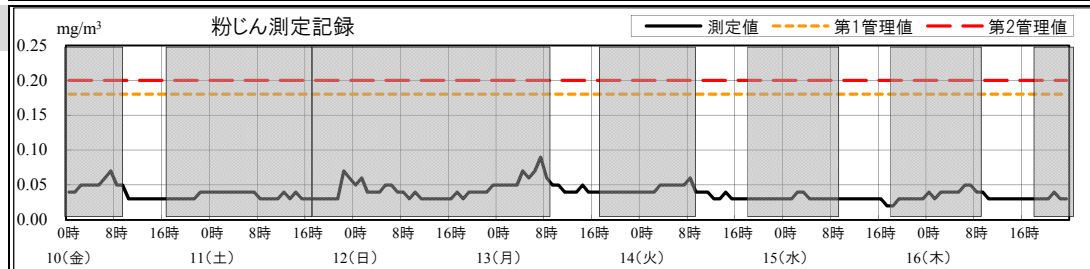
【振動】

(特になし)



【粉じん】

(特になし)



【臭気】

(特になし)

