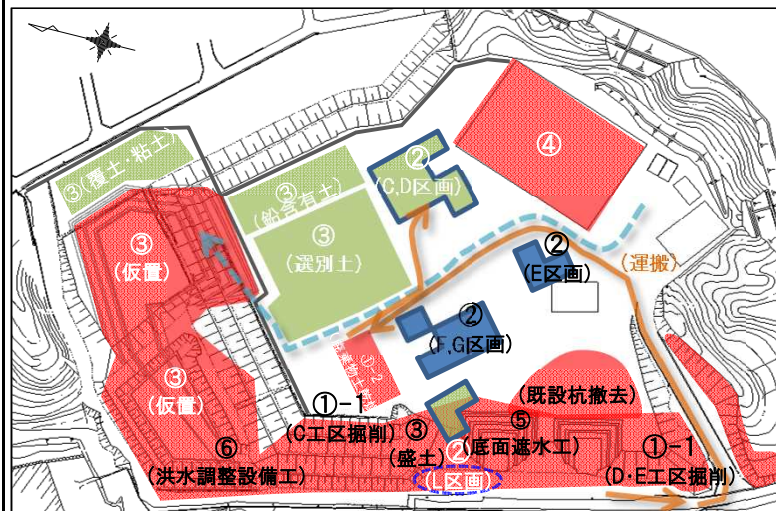


《IBRD最終処分場二次対策工事 工事情報 第270号 をお知らせいたします》

作成日：令和元年5月7日

工種・作業内容	日付	施工実績										施工予定										備考	
		4月					令和元年5月					令和元年5月					備考						
		月	火	水	木	金	土	日	月	火	水	木	金	土	日	月		火	水	木	金		土
		29	30	1	2	3	4	5	6	7	8	9	10	11	12	13	14	15	16	17	18	19	
廃棄物土・有害物掘削工																							
① 廃棄物土掘削工	①-1 C・D・E工区 ①-2 廃棄物土乾燥																						
② 有害物掘削工	E区画 カッター切断、全旋回置換 F、G区画 鋼矢板打設 掘削 支保工設置																						
③ 選別土仮置・盛土工	選別土仮置・埋戻し C・D工区盛土																						
廃棄物選別工																							
④ 選別処理工	一次選別(粗選別) 二次選別(機械選別)																						
汚染地下水拡散防止対策工																							
⑤ 底面・側面遮水工	DE工区(全旋回オールケーシング工法) 底面遮水工No.8付近																						
⑥ 洪水調整設備工	B工区																						

【工事施工予定位置図】



【工事施工状況写真】

撮影日：令和元年5月7日



② 有害物掘削工
E区画のカッター切断を行っています。



② 有害物掘削工
FG区画の廃棄物土掘削を行っています。



⑤ 底面・側面遮水工
E区画へ移動するためクローラークレーンの解体を行っています。

【お知らせ】

・ゴールデンウィーク期間中(4/27(土)～5/6(月)まで)は現場作業を休工いたします。

《騒音・振動・粉じん・臭気自動計測の週間結果報告》

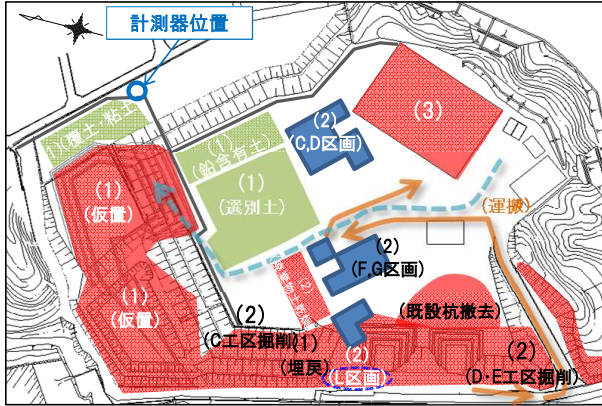
(報告対象期間:4月26日～5月2日)

【概要】

二次対策工事による周辺環境への影響を調査するために、旧RD最終処分場と隣接する住宅地との境界に計測器を設置し、「騒音・振動・粉じん・臭気」を連続自動計測しています。
各項目の1週間分の計測結果をグラフにしました。
※網掛け部は休工の時間帯(休日および夜間)です。

主な実施作業内容	平成31年4月					令和元年5月		備考
	26 金	27 土	28 日	29 月	30 火	1 水	2 木	
廃棄物土・有害物掘削工	種場内 養生備 各				休			
(1)選別土仮置・盛土工 C・D・E工区埋戻								
廃棄物土・有害物掘削工								
(2)廃棄物土掘削工 C・D・E工区F・G区画								
廃棄物選別工								
(3)選別処理施設工								

【位置図】



【測定値管理基準】

	騒音	振動	粉じん	臭気
第1管理値 (基準値の90%)	76dB	67dB	0.18mg/m ³	10(センサー値)
第2管理値 (基準値)	85dB	75dB	0.2mg/m ³	10
基準値	85dB 栗東市の特定建設作業(騒音)に係る規制基準	75dB 栗東市の特定建設作業(振動)に係る規制基準	0.2mg/m ³ 環境省「大気汚染に係る環境基準」の「環境上の条件・浮遊粒子状物質」記載基準	10(硫化水素臭などの異臭) 草津市「臭気指数規制基準 第1種地域 敷地境界線(第1号)」記載基準

第1管理値を超過した場合

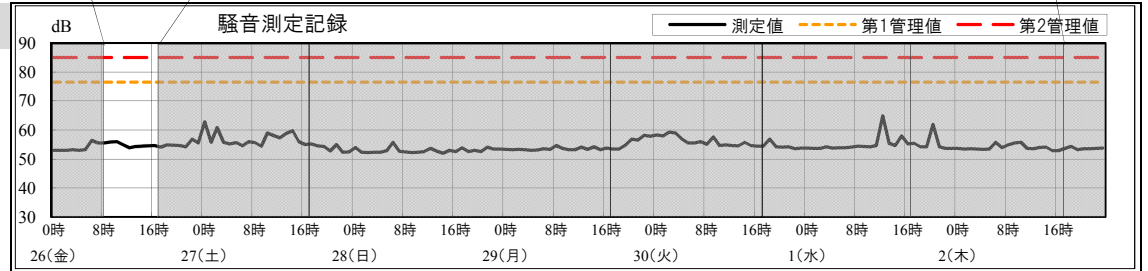
騒音 振動 粉じん	作業を一旦中断し注意喚起した後、警戒しつつ作業を行います
臭気	作業を一旦中断し、現場の監督員が直接臭いを確認します

第2管理値を超過した場合

騒音 振動 粉じん	直ちに作業を中断し、周辺7自治会長に連絡し原因究明後、対策を講じ作業を再開します
臭気	臭いの確認により硫化水素臭などの異臭がした場合には、直ちに作業を中断し、周辺7自治会長に連絡し対策を講じたうえで作業を再開します

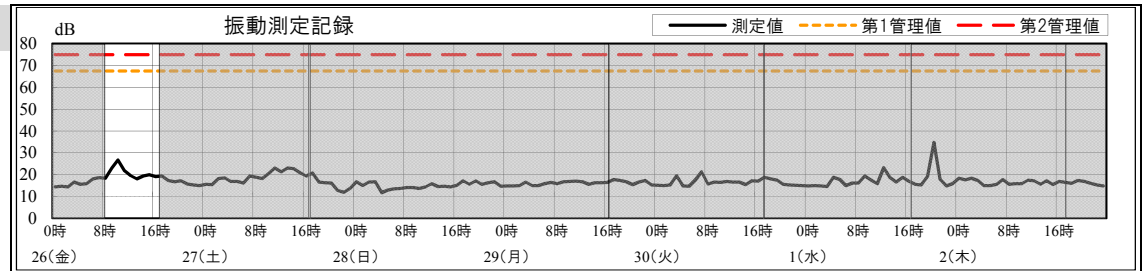
【騒音】

(特になし)



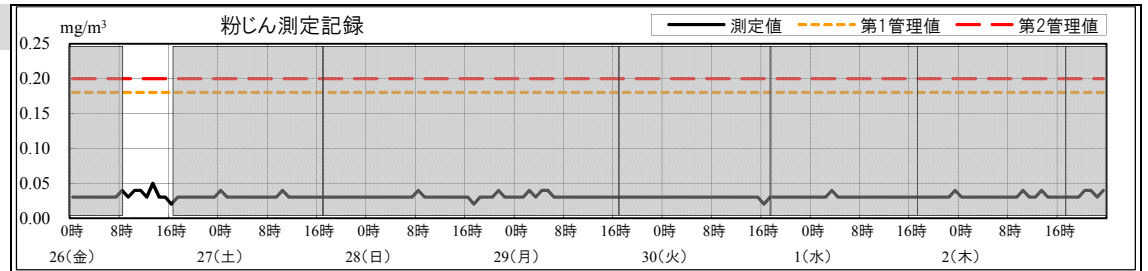
【振動】

(特になし)



【粉じん】

(特になし)



【臭気】

(特になし)

