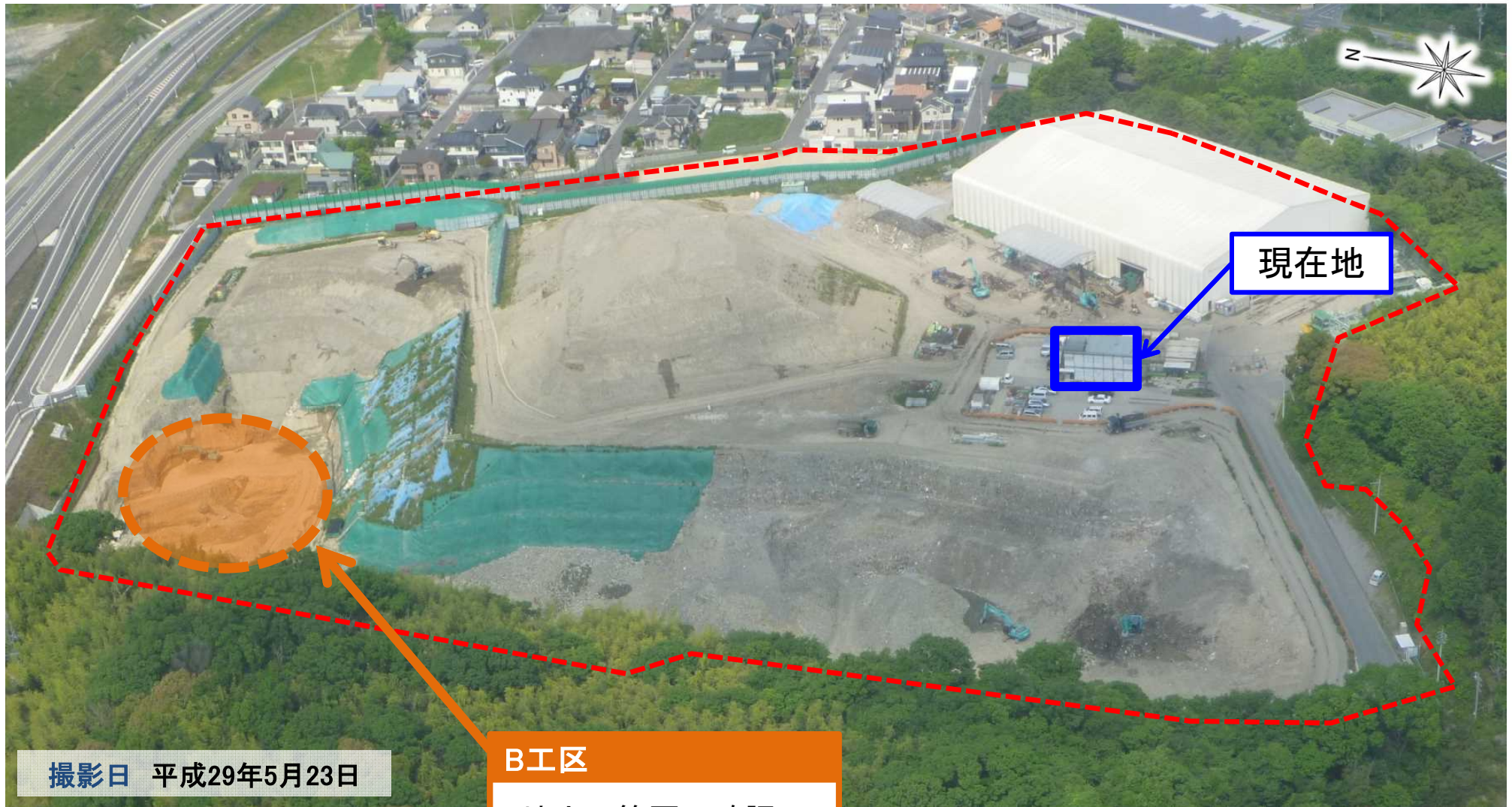
An aerial photograph of a construction site. In the center, there is a large, rectangular white building. To its left, a large area is covered with a green mesh or tarp, possibly for erosion control or safety. The surrounding area includes residential buildings, roads, and greenery. The text is overlaid on a semi-transparent grey box in the center of the image.

**現場見学会**  
**（ B工区 廃棄物土掘削 ）**

**平成29年5月25日**

# 本日の見学箇所



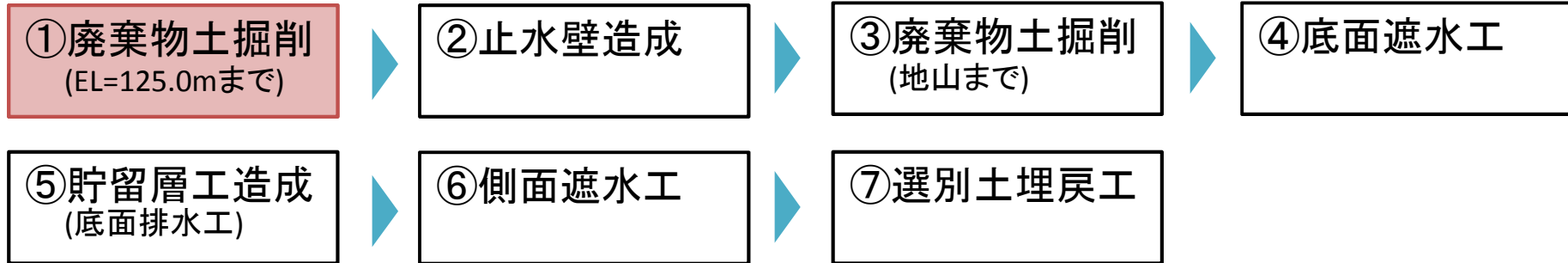
現在地

B工区

・地山の範囲の確認

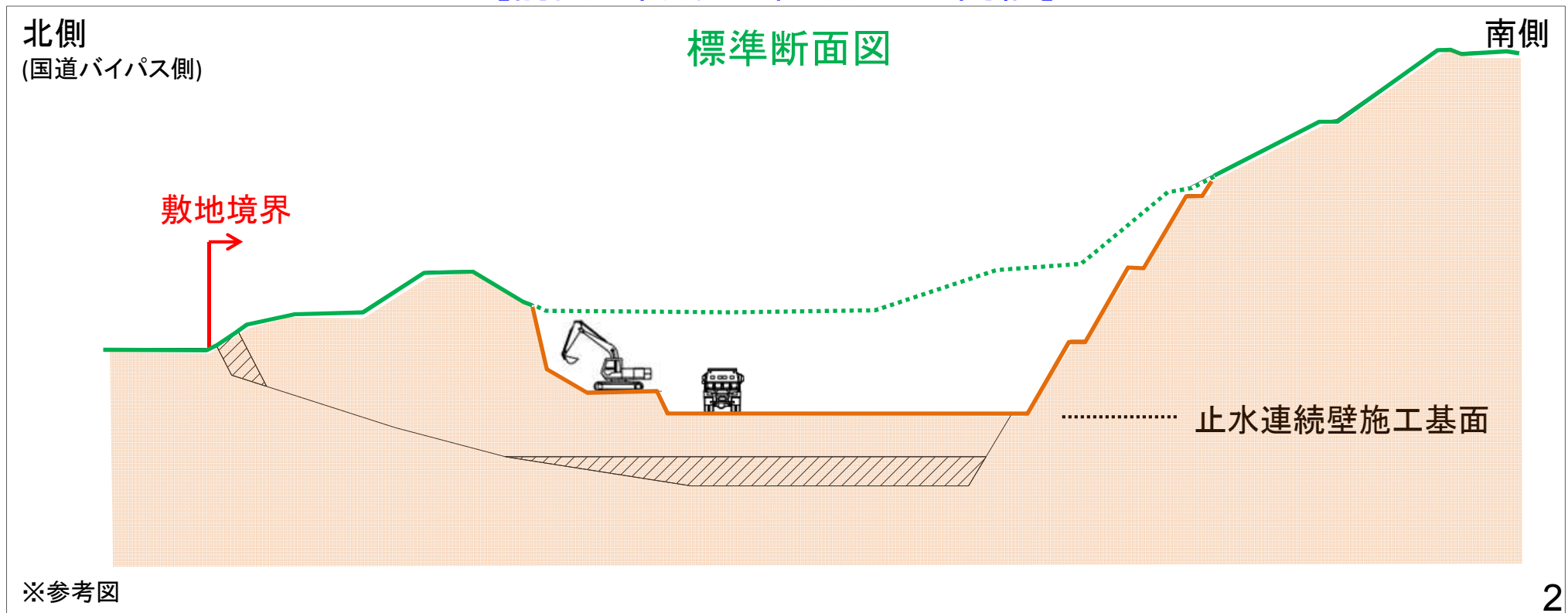
撮影日 平成29年5月23日

# B工区の施工順序

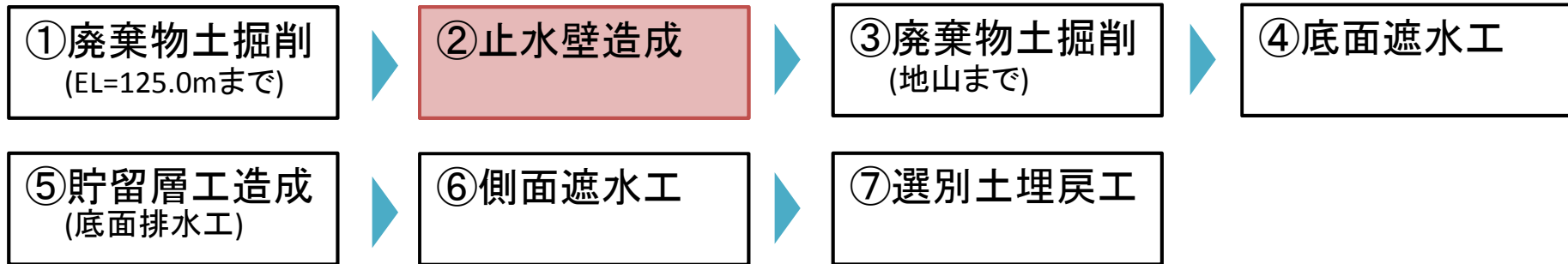


※現場状況により変更が生ずるおそれがあります。

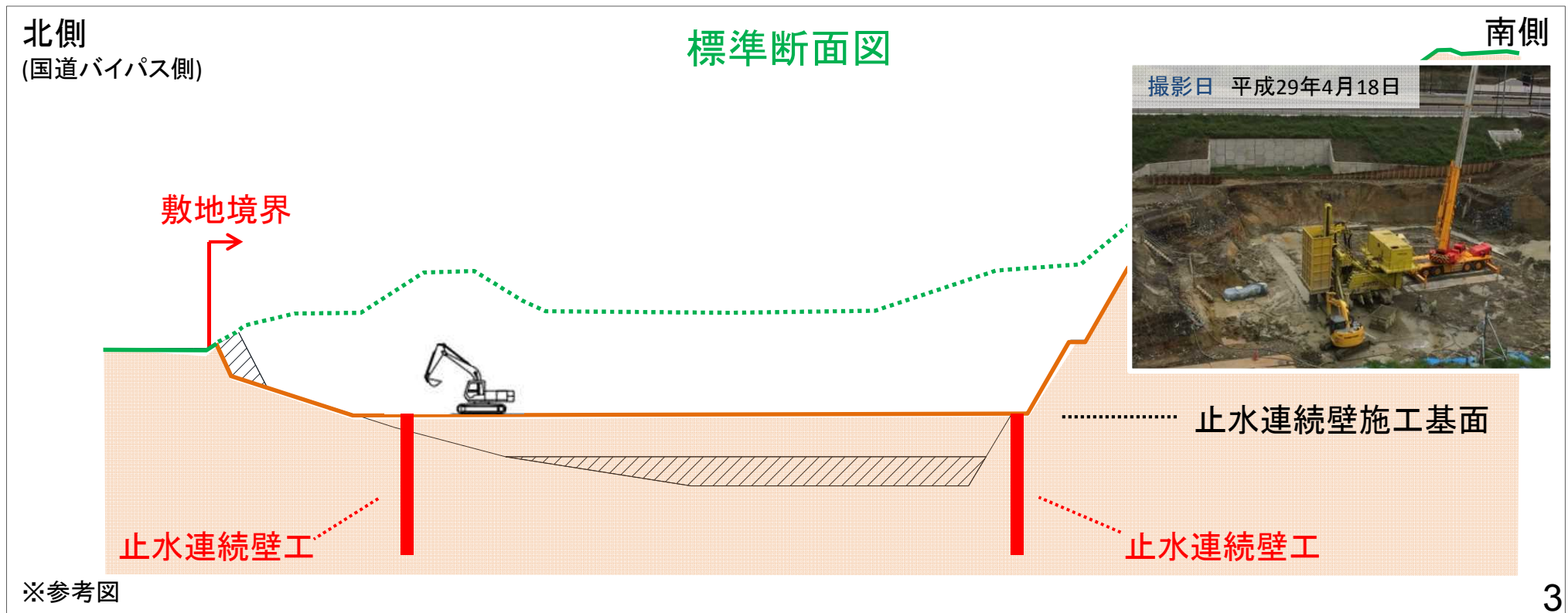
【前回 平成29年1月25日開催】



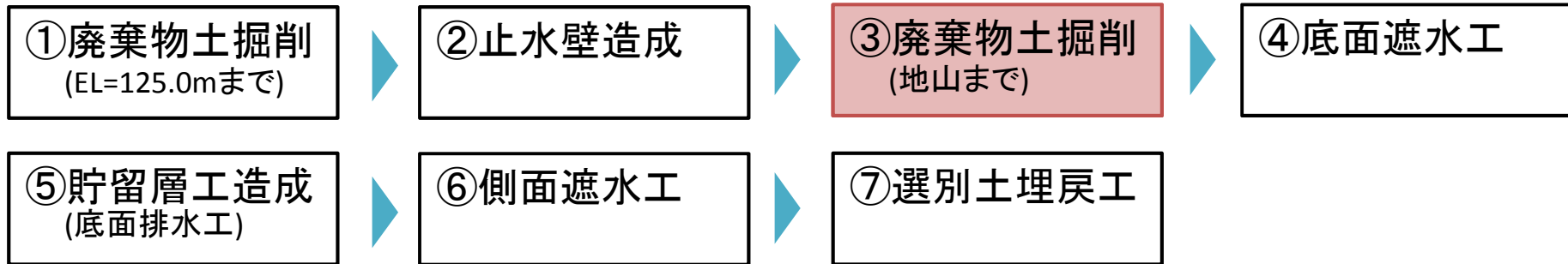
# B工区の施工順序



※現場状況により変更が生ずるおそれがあります。

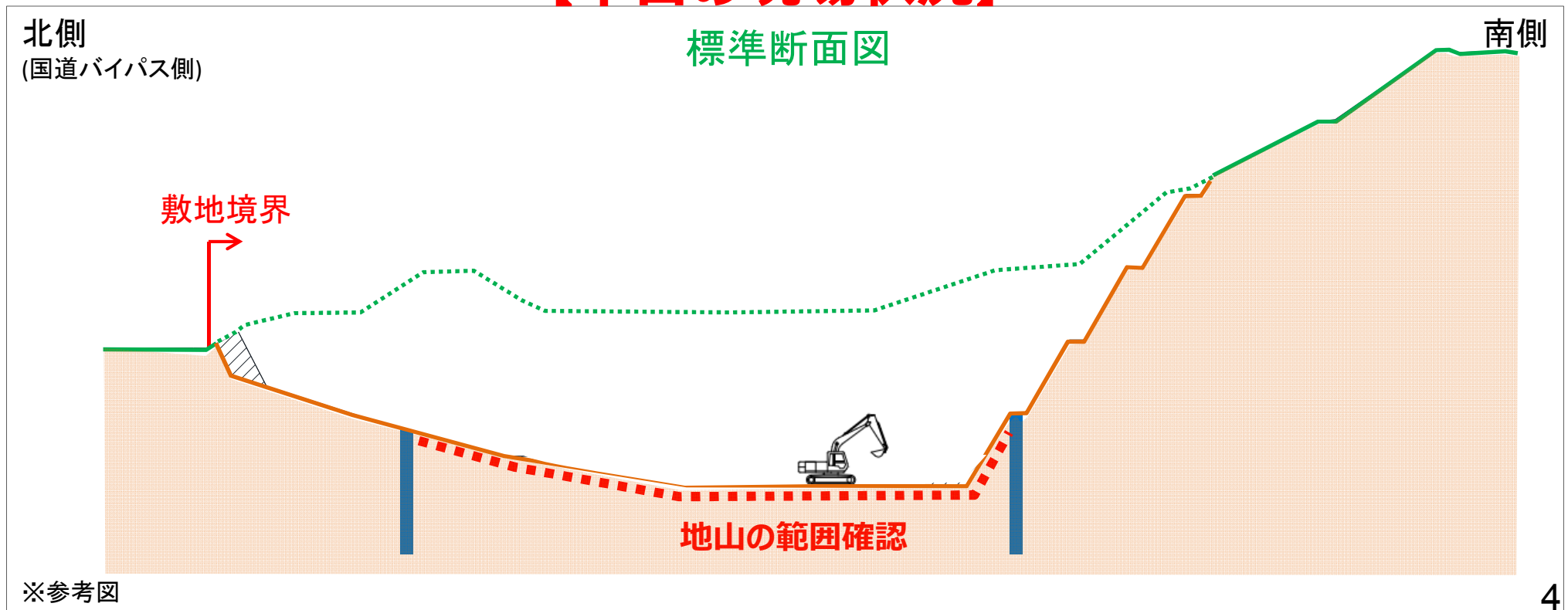


# B工区の施工順序

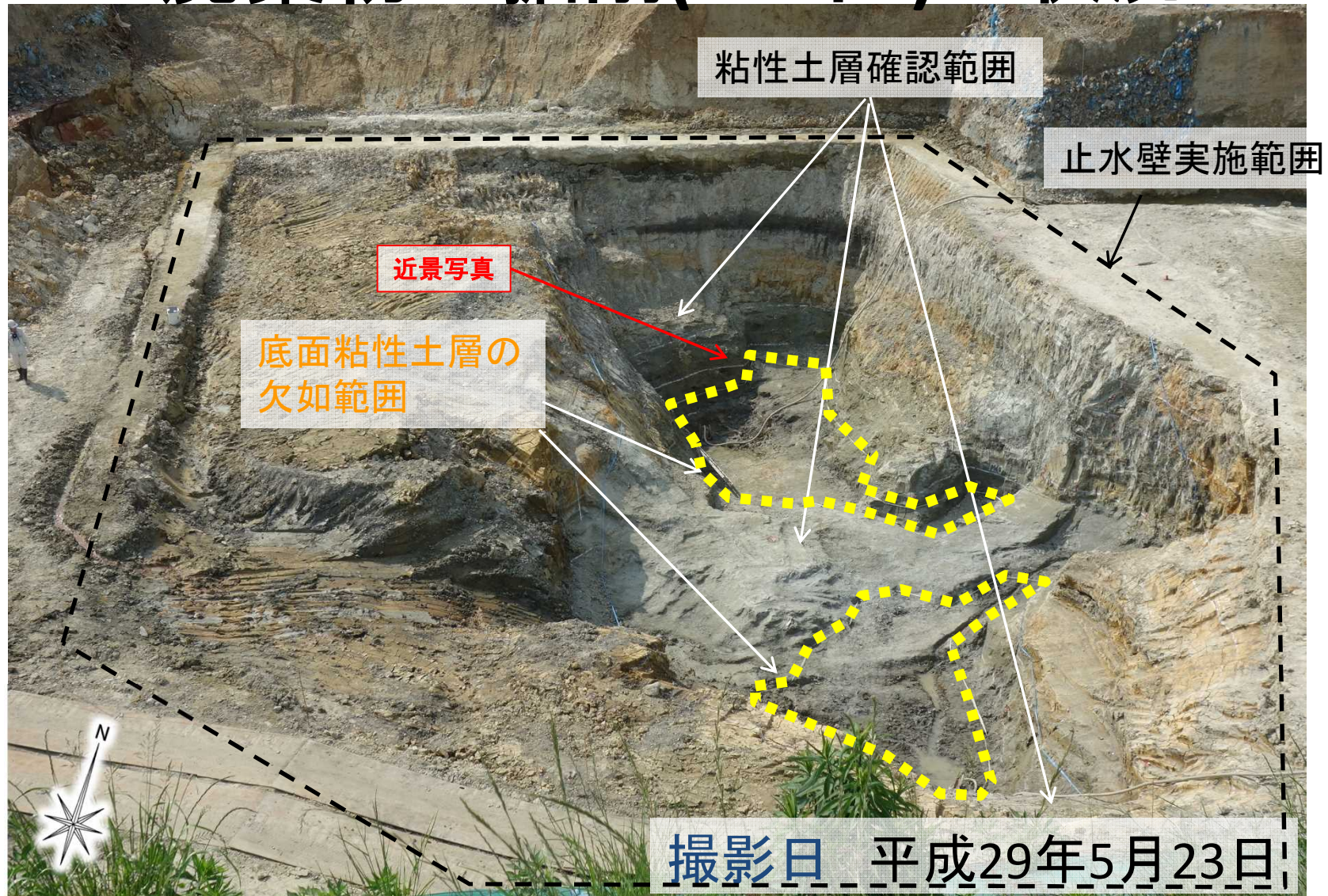


※現場状況により変更が生ずるおそれがあります。

## 【本日の現場状況】



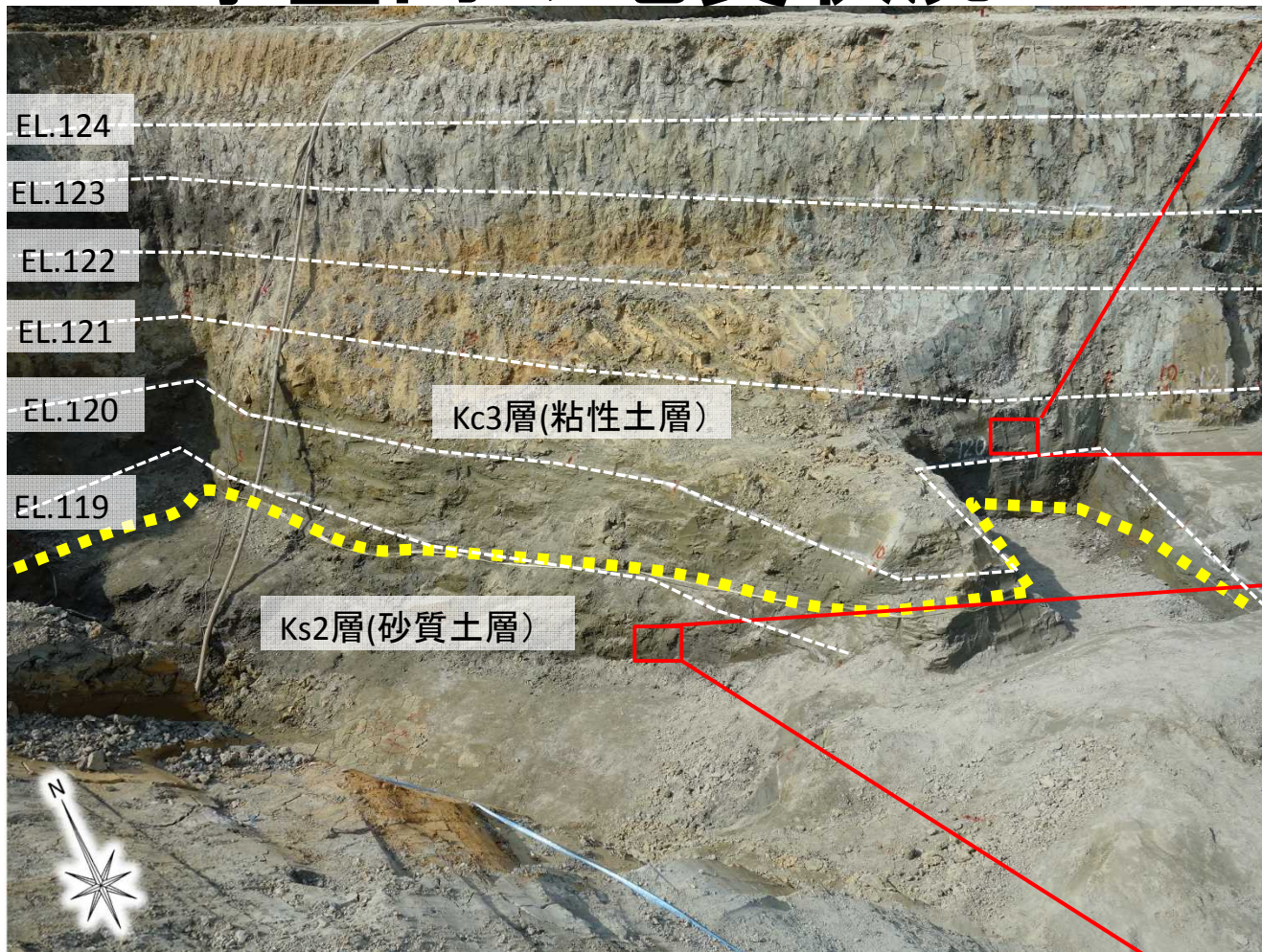
# 廃棄物土掘削(B工区)の状況



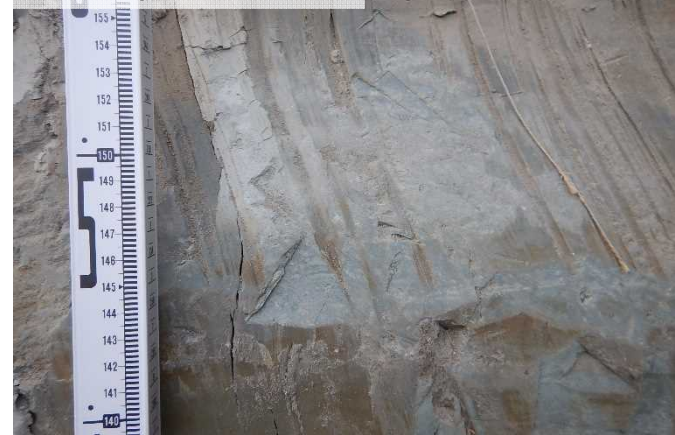
## 現在の状況

- ・ 5月23日時点で止水壁内の廃棄物掘削は完了
- ・ 全体として長さ約30m × 幅約10mの範囲で底面粘性土層の欠如が確認された

# 止水壁内の地質状況



Kc3層(粘性土層)



細粒で固結度が高く  
割れ目等は認められない

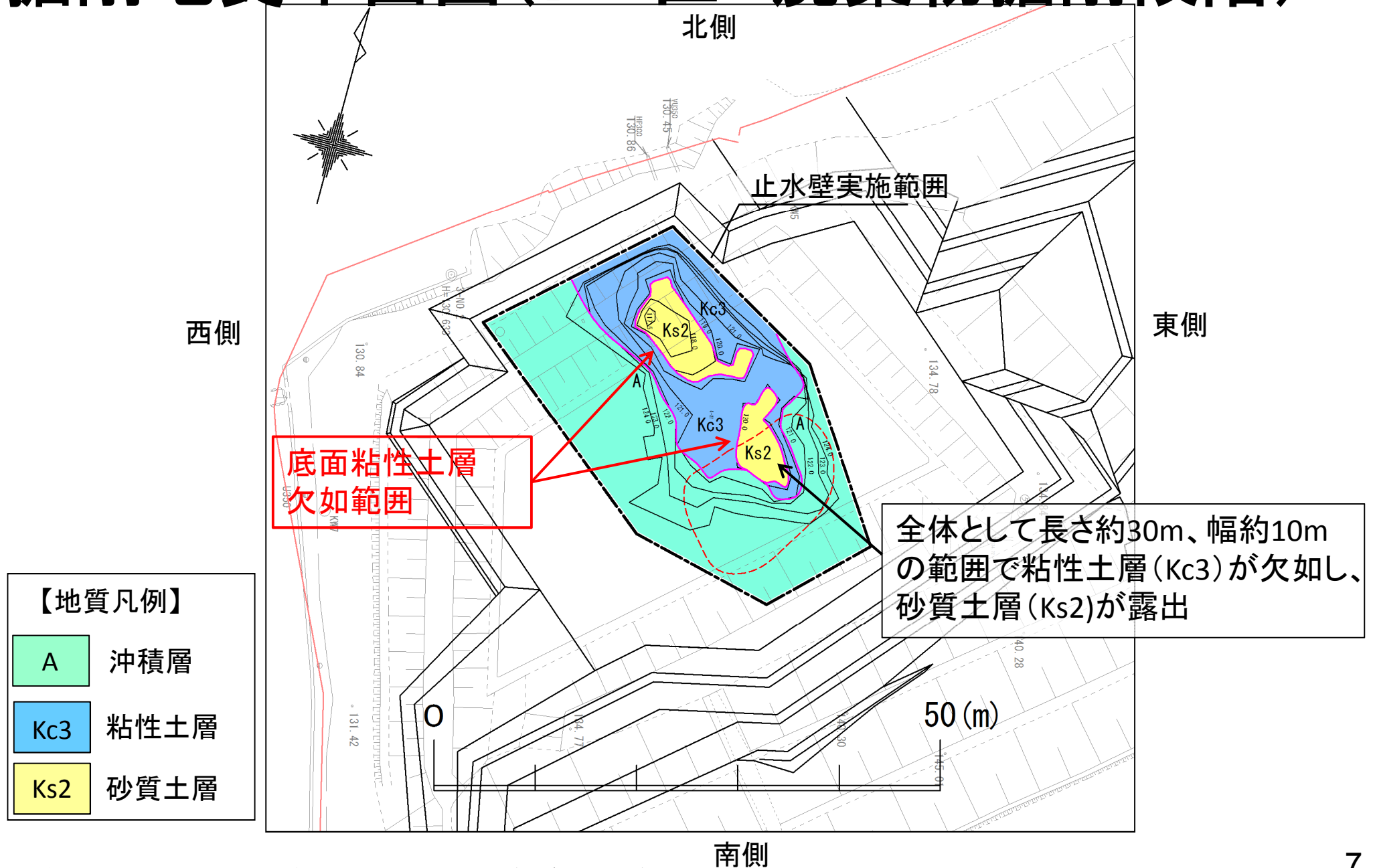
Ks2層(砂質土層)



砂分を主体とし  
Kc3層と比較して固結度は低い

撮影日 平成29年5月23日

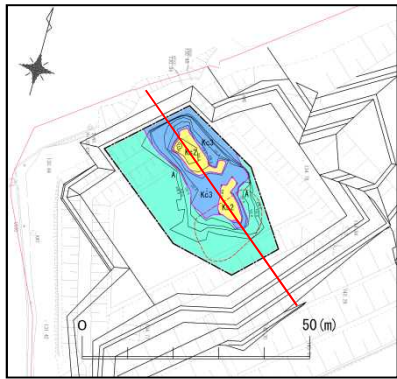
# 掘削地質平面図(B工区 廃棄物掘削段階)



※本資料は現時点のものであり、今後詳細な調査等により変更が生ずるおそれがあります。

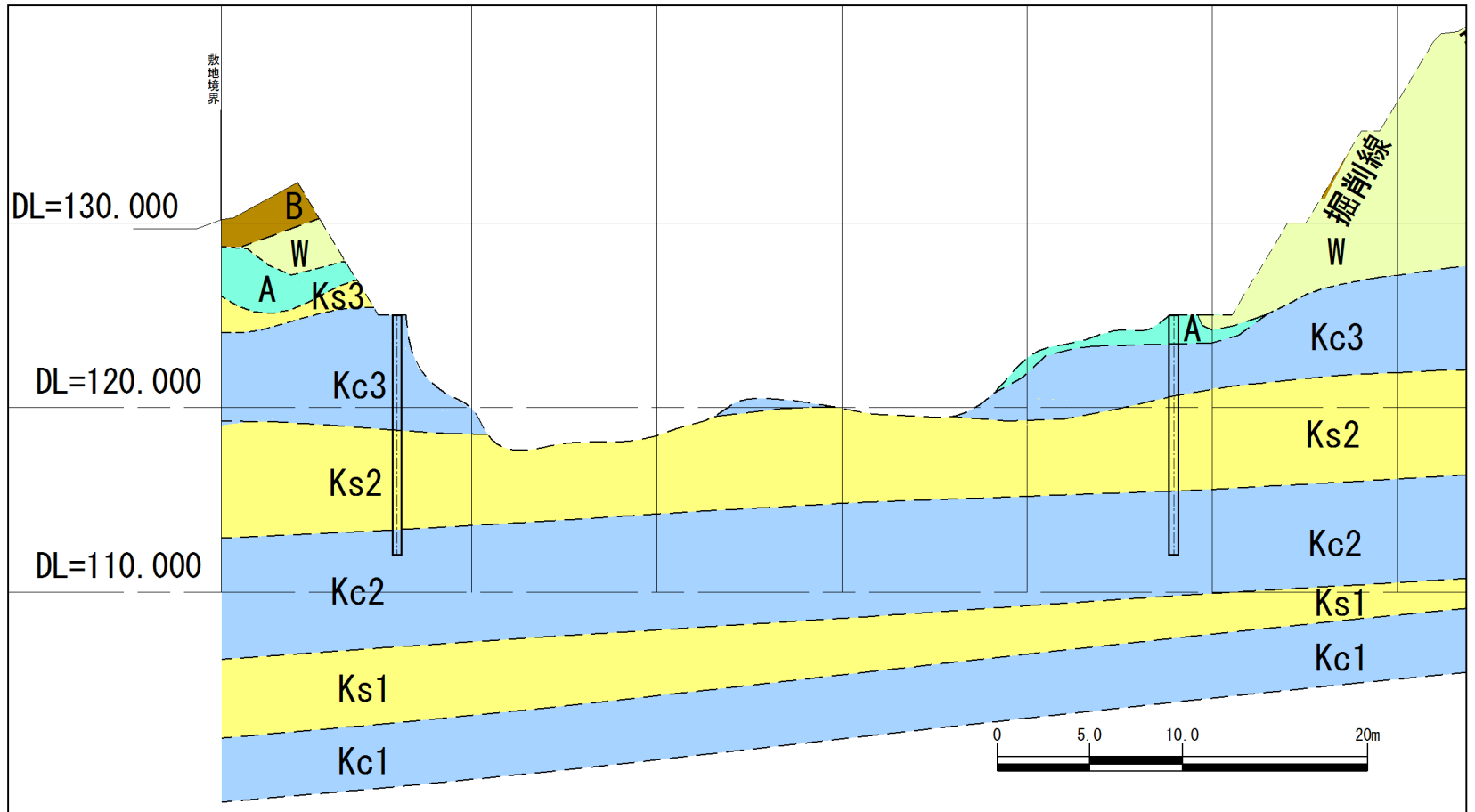


# 掘削地質断面図(B工区 廃棄物掘削段階)



北側

南側



## 【地質凡例】

W	廃棄物土層
B	盛土層
A	沖積層
Ks3	砂質土層
Kc3	粘性土層
Ks2	砂質土層

※本資料は現時点のものであり、今後詳細な調査等により変更が生ずるおそれがあります。

# 詳細調査ボーリング（お知らせ）

(I区画)

## 概要

- 有害物掘削除去区画（I区画）の土留め工法について、工法の比較検討するためにボーリング調査を実施いたします。

