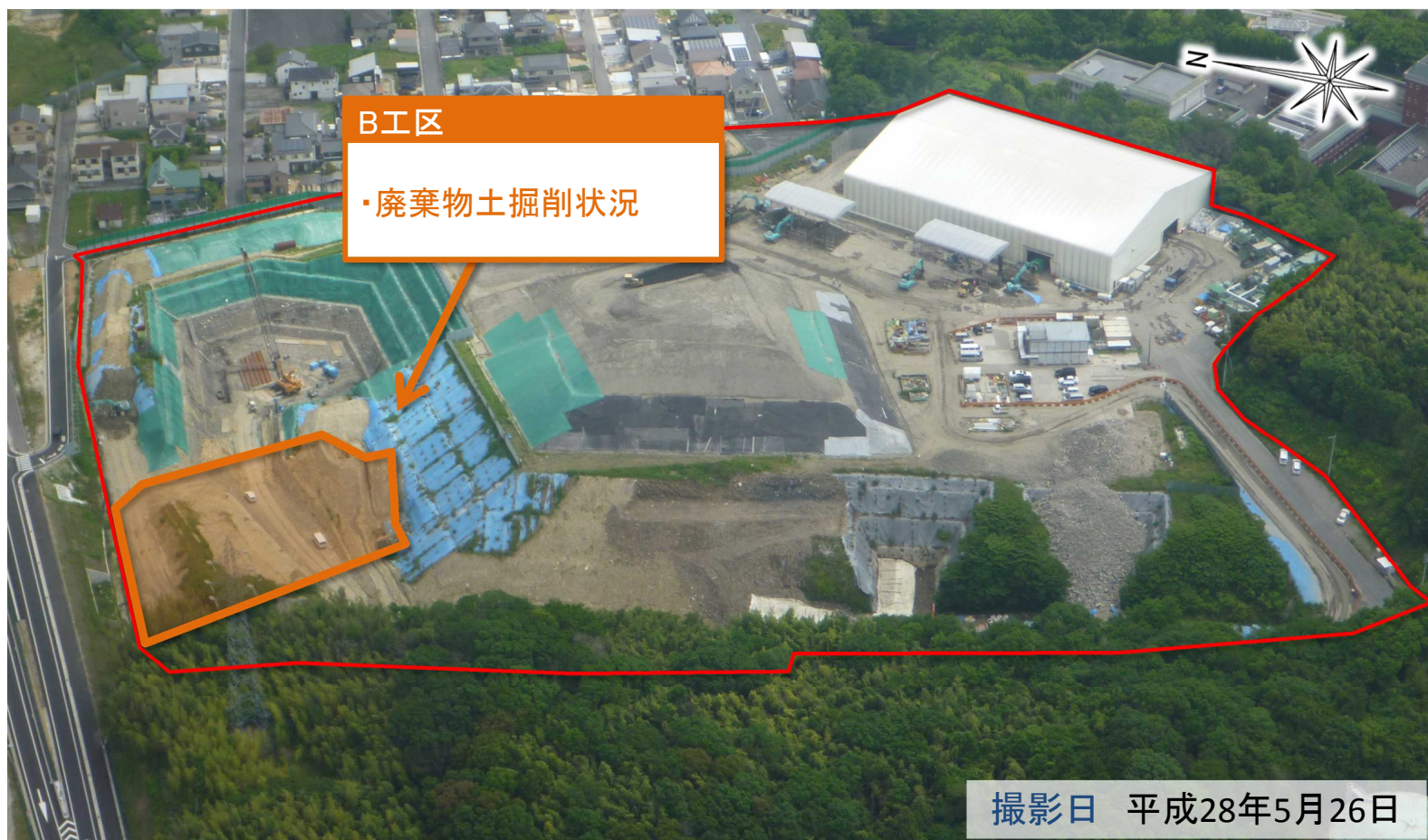


# 現場見学会 ( B工区廃棄物土掘削 )

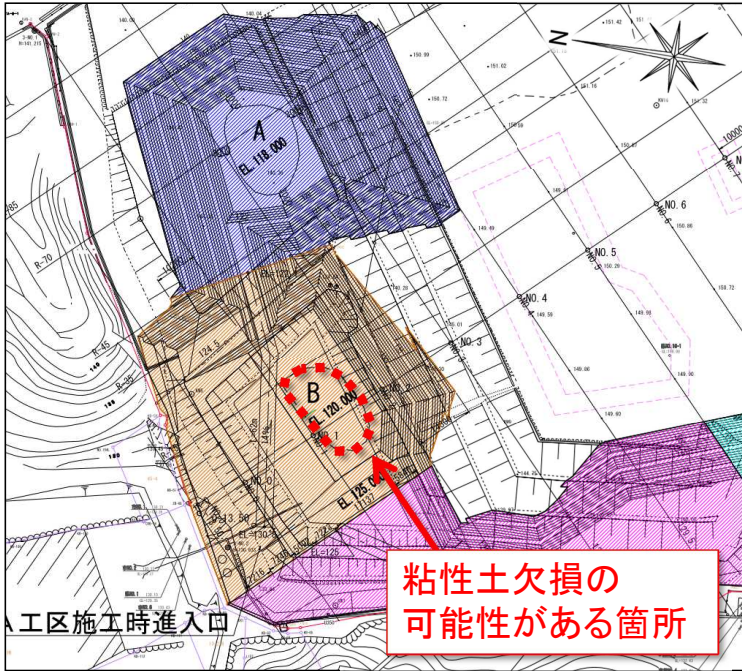
平成29年1月25日

## 本日の見学箇所



# 現在の状況 ①

工事の進捗により現場の形状が大きく変化し  
現在は硫化水素の臭いもなく検出もされていない



## 現在の作業内容

- ・止水連続壁(止水矢板の代用)の施工基面であるEL=125.0mまで掘削

## 今後の予定

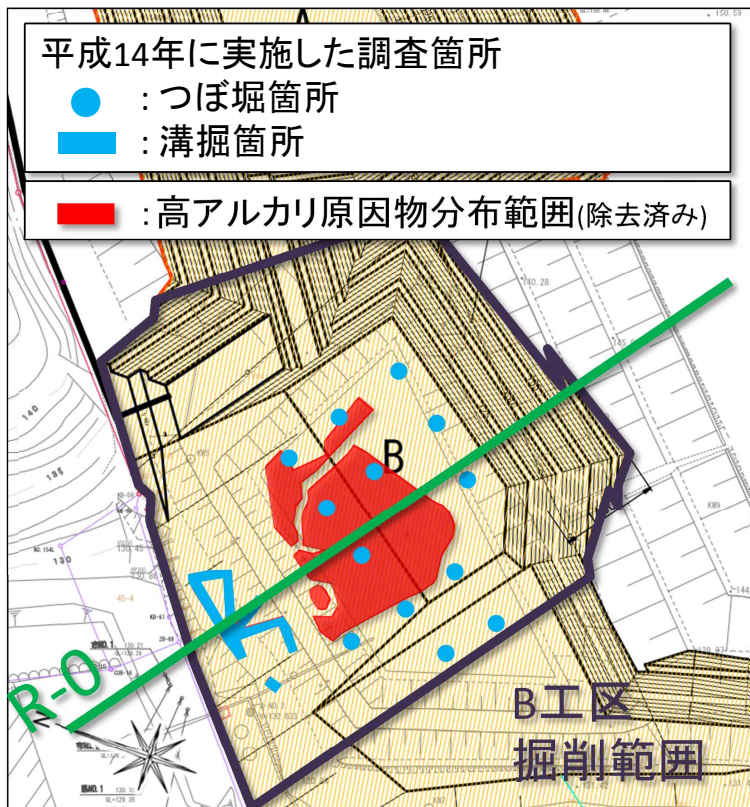
- ・EL=125.0mまで掘削完了後に止水連続壁を造成
- ・造成後は再度掘削に着手
- ・粘性土欠損部を遮水

B工区の底面粘性土はAやDE工区のものとは異なり  
これまでの調査で欠損が確認されていないが層厚が薄い可能性が高い

2

# 現在の状況 ②

止水連続壁の施工基面であるEL=125.0mまで掘削  
一部はすでに完了しており、現在は国道バイパス側を掘削中



## 高アルカリ排水原因物

- ・平成14年に旧RD社が高アルカリ排水の原因物を除去するために掘削を実施

### 【当時の掘削結果】

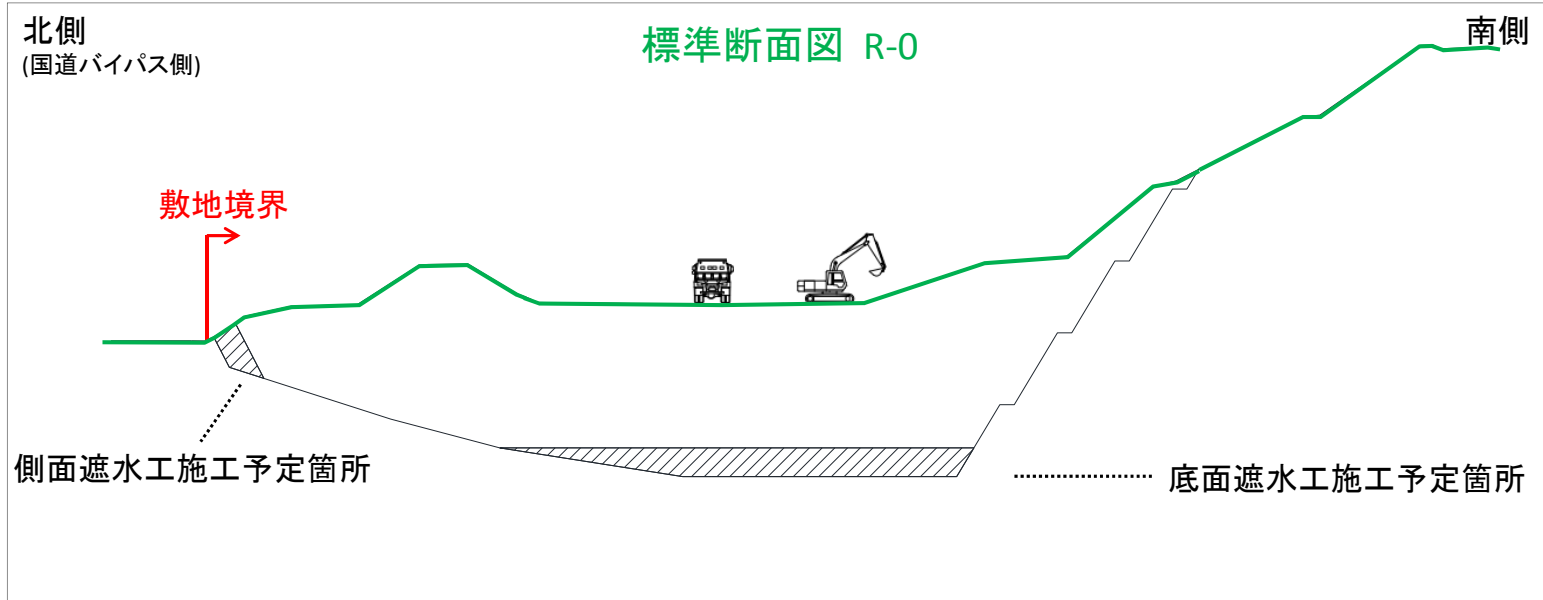
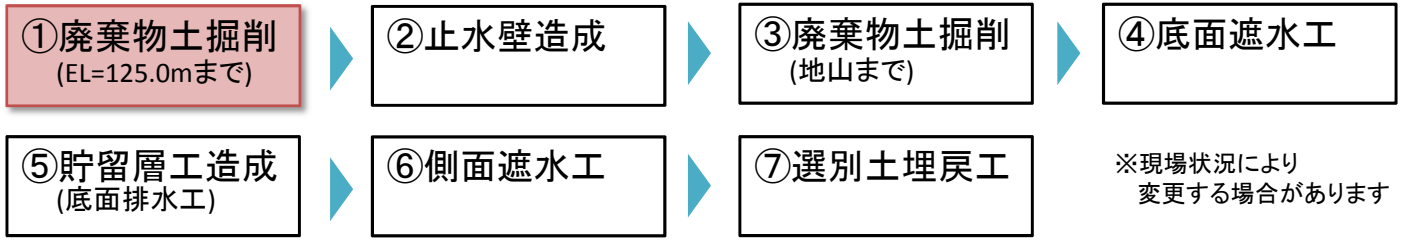
原因廃棄物:セメント系廃棄物(除去済み)  
分布範囲:左図のとおり  
原因物標高:EL=130.0m程度

## 当工事による掘削にて

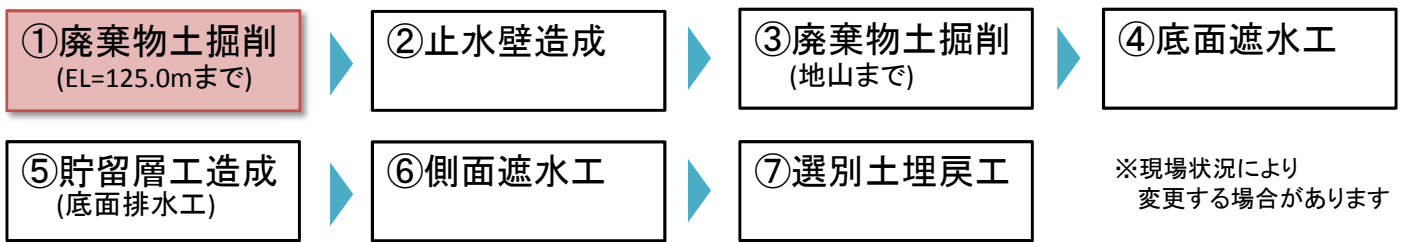
- ・現在のところ特異な廃棄物等は見つかっていない

3

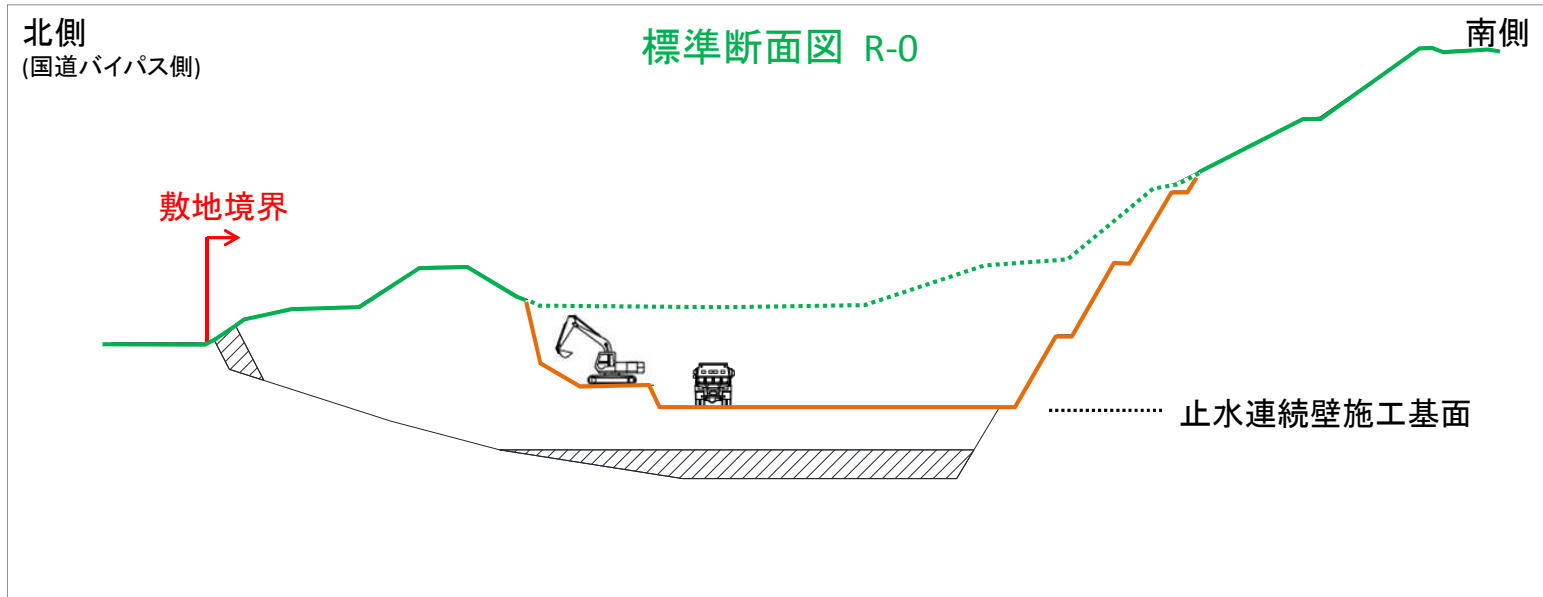
# B工区の施工順序



# B工区の施工順序



(本日の現場状況)



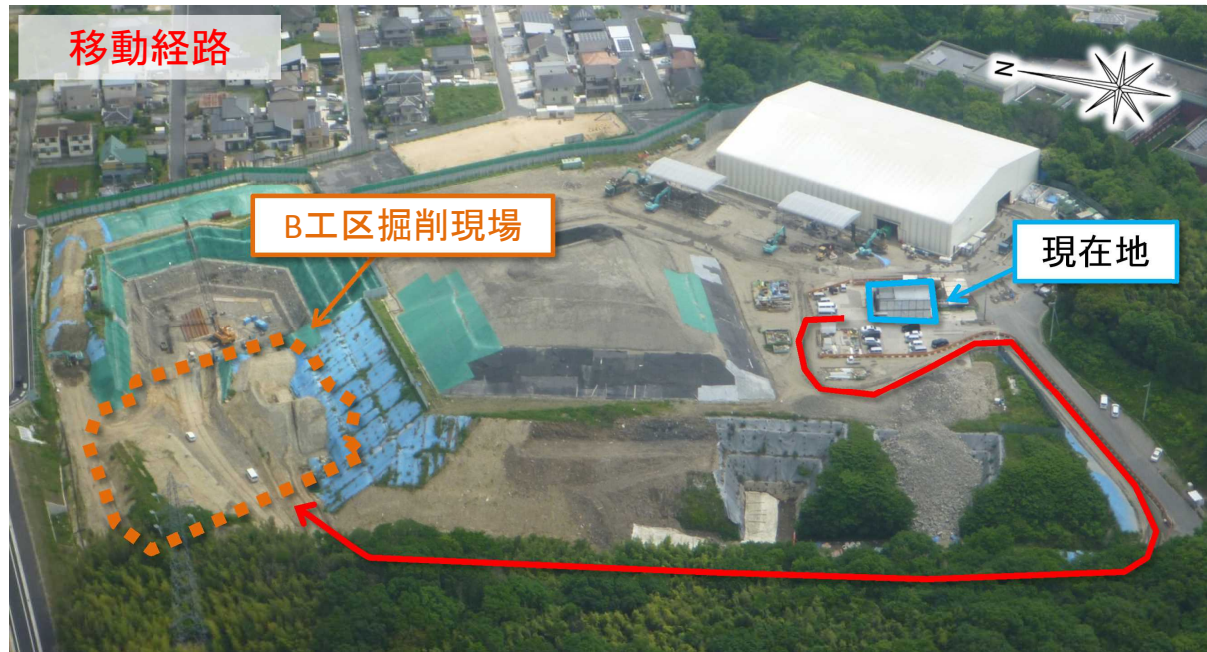
# 現場を見学されるにあたって

## 服装

- ①防塵マスク
- ②ヘルメット
- ③軍手
- ④長靴等

## 移動手段

バスを  
ご利用ください



## 注意事項

場内は重機等が稼働していますので**危険**です。  
指示に従い安全に行動していただきますようご協力お願いします。