

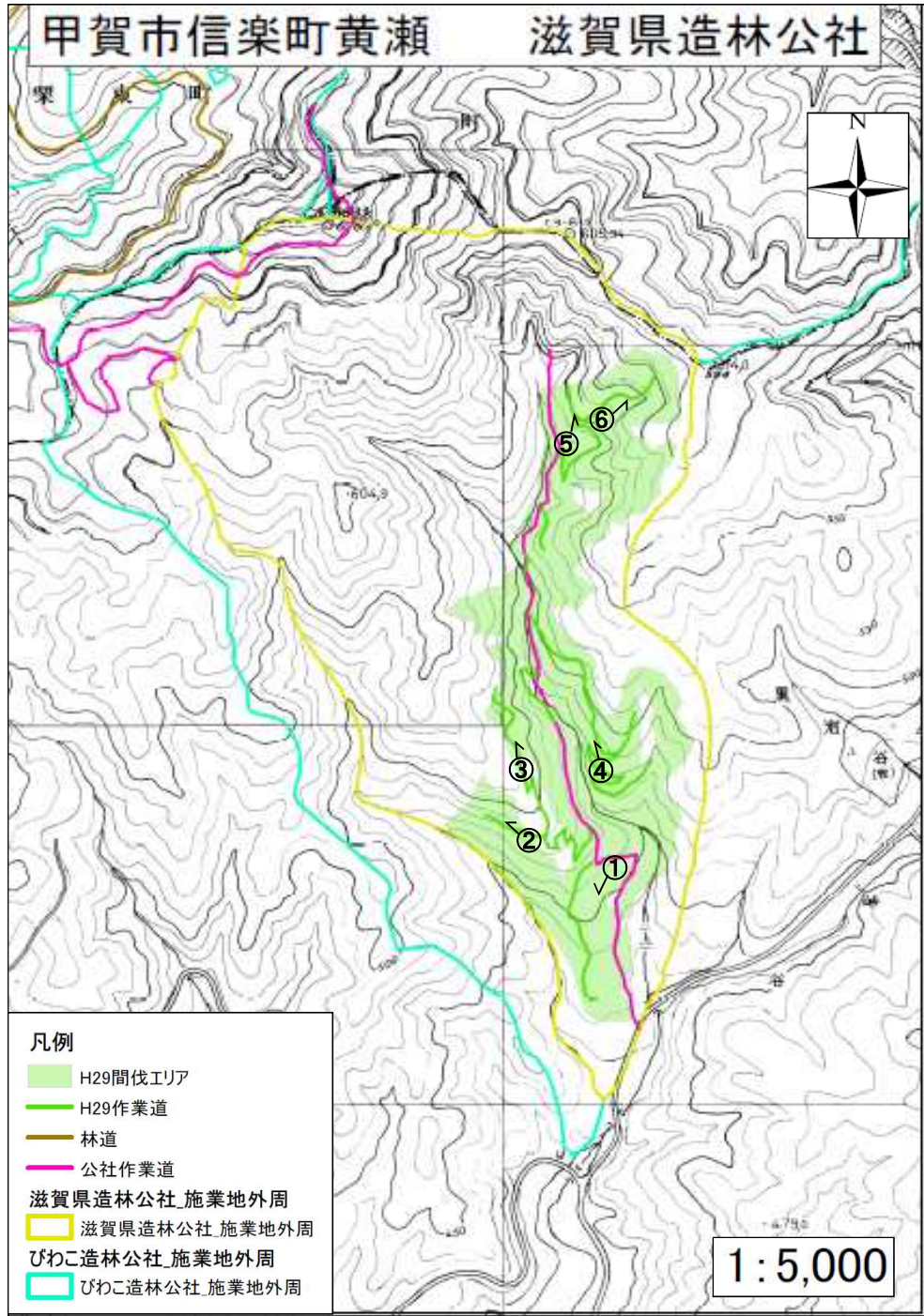
滋賀県造林公社事業実施概要

(甲賀市信楽町黄瀬地先)

平成30年12月25日
公社造林あり方検討会
現地視察用資料
滋賀県造林公社

1. 事業地番号	406 黄瀬 (角チ1)
2. 事業場所	甲賀市 信楽町 黄瀬 角チ2808-206
3. 分収契約者	黄瀬生産森林組合
4. 分収造林契約期間	昭和41年11月10日 ～ 平成58年11月9日(満80年間)
5. 分収割合	土地所有者10% : 造林公社90%
6. 全体面積	28.87 ha
7. 実施面積	7.70 ha
8. 伐採方法	間伐方式(抜き伐り)
9. 集材方法	運搬車両による集材
10. 生立本数	約 1,100本/ha
11. 伐採率	35%(材積率)
12. 搬出材積	628m ³
13. 実施期間	平成29年8月1日 ～ 平成29年11月30日
14. 作業路	幅員2.5m 延長1,375m
15. 受注者	滋賀中央森林組合

甲賀市信楽町黄瀬(角子1) 完了状況



事業実績

	H29	合計
間伐	7.70 ha	7.70 ha
搬出材積	628 m3	628 m3
作業道	1,375 m	1,375 m

①



②



③



④



⑤



⑥



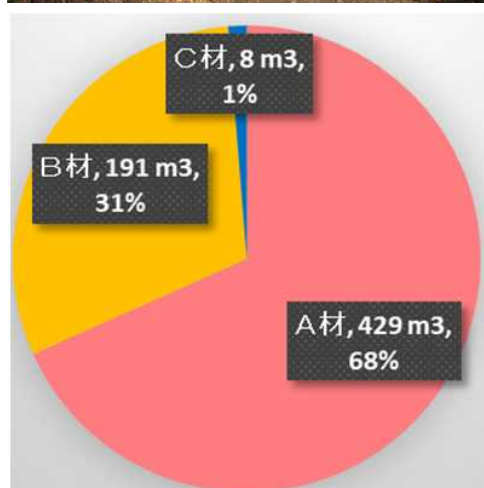
伐採状況

4回に分けて伐採（概ね50年生、60年生、70年生、80年生）

伐採前（50年生）



伐採後（第1回）



材質別材積割合

- A材
建築用の構造材
- B材
合板、集成材用の材
- C材
主にチップ用の原材料

