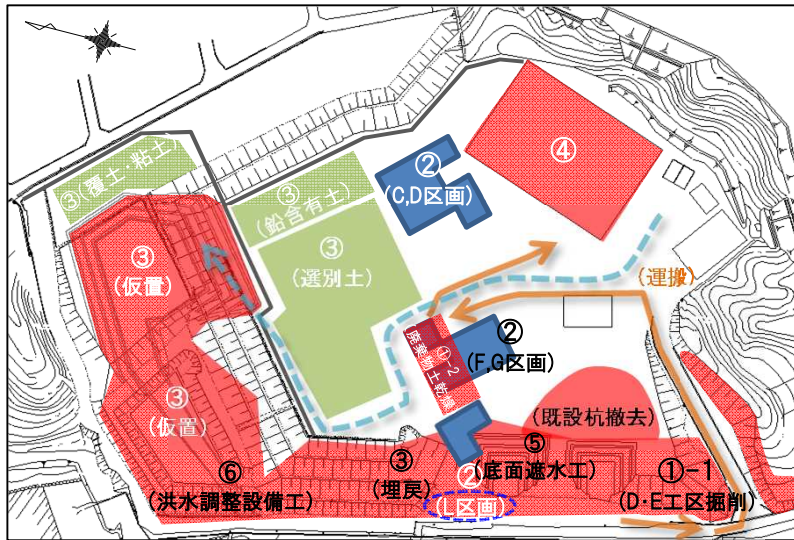


# 《旧RD最終処分場二次対策工事 工事情報 第265号 をお知らせいたします》

作成日：平成31年4月1日

工種・作業内容	日付	施工実績							施工予定							備考	
		平成31年3月							平成31年4月								
		月	火	水	木	金	土	日	月	火	水	木	金	土	日		
① 廃棄物土掘削工	①-1 D・E工区 ①-2 廃棄物土乾燥			E工区掘削								E工区掘削			休	休	
② 有害物掘削工	C区画 支保工解体 埋戻し F、G区画 継杭 鋼矢板打設 掘削 支保工設置	埋戻し		二段目解体 埋戻し				埋戻し			一段目解体			掘削			一段目支保工
③ 選別土仮置・盛土工	選別土仮置・埋戻し C・D工区盛土		盛土														
④ 選別処理工	一次選別(粗選別) 二次選別(機械選別)			廃棄物土粗選別							廃棄物土粗選別						廃棄物土粗選別
⑤ 底面・側面遮水工	DE工区(全旋回オールケーシング工法) 底面遮水工No.8付近			底面遮水工							底面遮水工						底面遮水工
⑥ 洪水調整設備工	B工区			走路整備、基礎砕石		足場					鉄筋組立、型枠、コン打設			型枠			壁コン打設
汚染地下水拡散防止対策工																	

【工事施工予定位置図】



【工事施工状況写真】

撮影日：平成31年3月28日



①-1 D・E工区  
E工区西市道側を掘削しています。



② 有害物掘削工  
FG区画の鋼矢板打設、継杭を行って  
います。



⑤ 底面・側面遮水工  
生コンクリート打設を行っています。

【お知らせ】

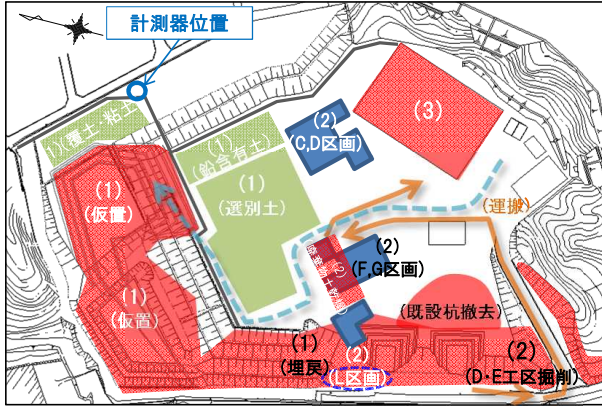
# 《騒音・振動・粉じん・臭気自動計測の週間結果報告》

(報告対象期間:3月22日 ~ 3月28日)

## 【概要】

二次対策工事による周辺環境への影響を調査するために、旧RD最終処分場と隣接する住宅地との境界に計測器を設置し、「騒音・振動・粉じん・臭気」を連続自動計測しています。  
各項目の1週間分の計測結果をグラフにしました。  
※網掛け部は休工の時間帯(休日および夜間)です。

## 【位置図】



## 【測定値管理基準】

	騒音	振動	粉じん	臭気
第1管理値 (基準値の90%)	76dB	67dB	0.18mg/m <sup>3</sup>	10(センサー値)
第2管理値 (基準値)	85dB	75dB	0.2mg/m <sup>3</sup>	10
基準値	85dB 栗東市の特定建設作業(騒音)に係る規制基準	75dB 栗東市の特定建設作業(振動)に係る規制基準	0.2mg/m <sup>3</sup> 環境省『大気汚染に係る環境基準』の「環境上の条件・浮遊粒子状物質」記載基準	10(硫化水素臭などの異臭) 草津市「臭気指数規制基準 第1種地域 敷地境界線(第1号)」記載基準

## 第1管理値を超過した場合

騒音 振動 粉じん	作業を一旦中断し注意喚起した後、警戒しつつ作業を行います
臭気	作業を一旦中断し、現場の監督員が直接臭いを確認します

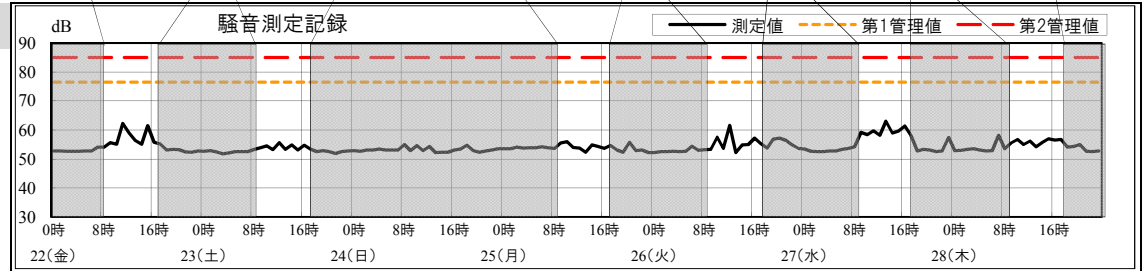
## 第2管理値を超過した場合

騒音 振動 粉じん	直ちに作業を中断し、周辺7自治会長に連絡し原因究明後、対策を講じ作業を再開します
臭気	臭いの確認により硫化水素臭などの異臭がした場合には、直ちに作業を中断し、周辺7自治会長に連絡し対策を講じたうえで作業を再開します

主な実施作業内容	平成31年3月							備考
	22 金	23 土	24 日	25 月	26 火	27 水	28 木	
廃棄物土・有害物掘削工			休 工					
(1)選別土仮置・盛土工	C・D・E区埋戻					C・D区盛土		
廃棄物土・有害物掘削工								
(2)廃棄物土掘削工	D・E区	掘削		掘削				
廃棄物選別工								
(3)選別処理施設工		運転		運転				

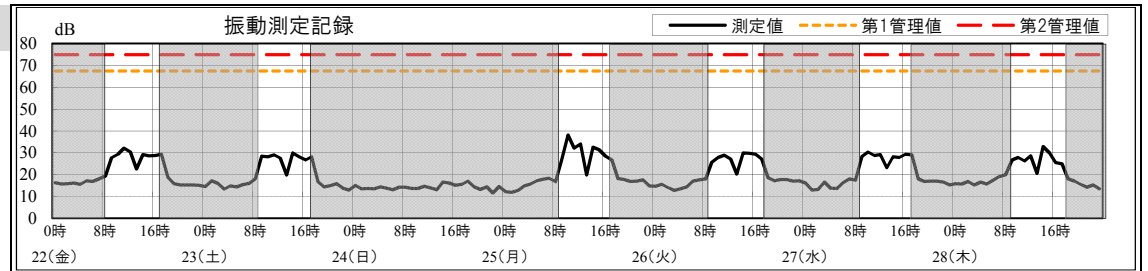
## 【騒音】

(特になし)



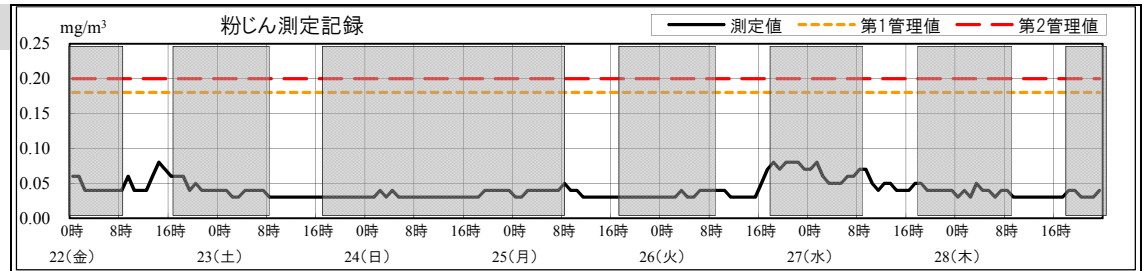
## 【振動】

(特になし)



## 【粉じん】

(特になし)



## 【臭気】

(特になし)

