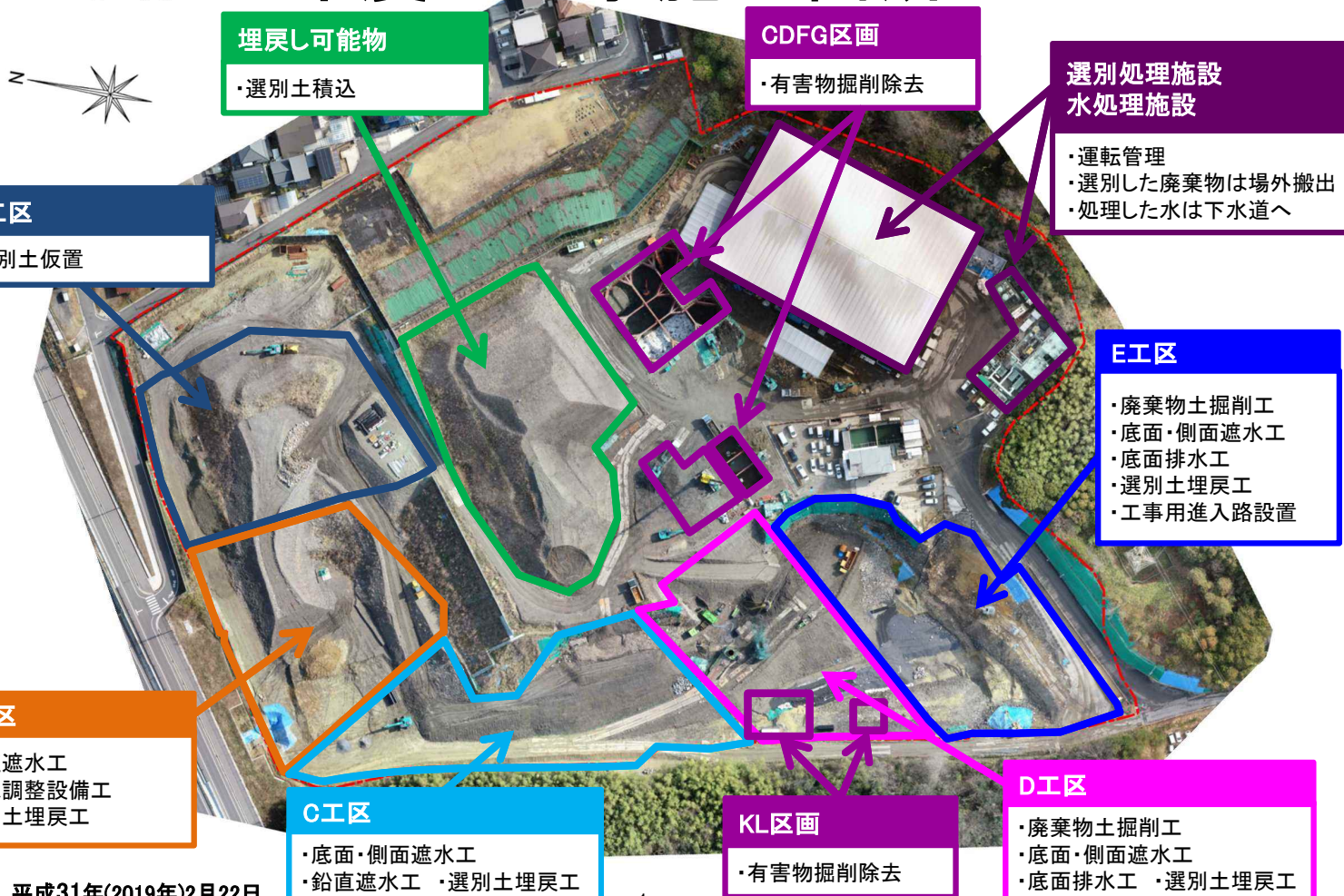


第28回旧RD最終処分場問題連絡協議会

工事等の進捗状況について

平成31年(2019年)3月13日

平成30年度の工事施工箇所について



平成30年度 工程表(案)

工区	工種	単位数	年 月 量	4月	5月	6月	7月	8月	9月	10月	11月	12月	H31.1月	2月	3月	
				15 30	15 31	15 30	15 31	15 31	15 31	15 30	15 31	15 31	15 30	15 31	15 31	15 28
A工区	選別土埋戻工	式	1.0												実績←	
B工区	鉛直遮水工	式	1.0									鉛直遮水工				
	洪水調整設備工	式	1.0			地盤改良						掘削・オリフィスタワー・放流管				
	選別土埋戻工	式	1.0												選別土埋戻	
C工区	底面・側面遮水工	式	1.0			地盤改良	底面・側面遮水工									
	鉛直遮水工	式	1.0								鉛直遮水工					
	選別土埋戻工	式	1.0	選別土埋戻												
DE工区	廃棄物土掘削工	式	1.0	廃棄物土掘削(有害物掘削K、L区画)												
	底面・側面遮水工	式	1.0				底面・側面遮水工		底面遮水工					底面遮水工		
	選別土埋戻工	式	1.0			選別土埋戻								掘削法面部(No.6付近→No.8付近) 全旋回オールケーシング工法による遮水工		
	工事用進入路	式	1.0		掘削	掘削			鋼矢板打設		舗装					
有害物掘削	CD区画	矢板打設工	式	1.0	矢板打設部置換工											
		有害物掘削除去	式	1.0			D区画				C区画					
	FG区画	矢板打設工	式	1.0	矢板打設部置換工											
		有害物掘削除去	式	1.0			6月11日 第24回連絡協議会					F区画(F-1,3区画)		矢板打設工(FG区画)		
	E区画	矢板打設工	式	1.0	9月10日 第25回連絡協議会											
工事全体	選別処理施設	式	1.0	運転管理												
								10月22日 第26回連絡協議会		1月11日 第27回連絡協議会		3月13日 第28回連絡協議会				

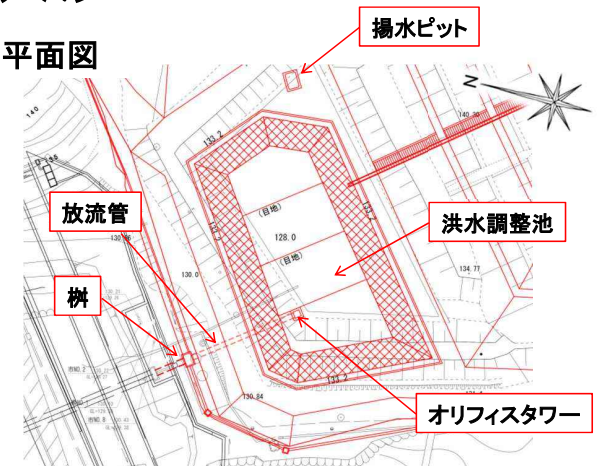
※現時点の工程であり、天候や作業状況等により変更が生じる場合があります。

B工区の状況

進捗状況

・B工区では、洪水調整設備工(放流管、柵等)の施工。

平面図



写真

- ① B工区 全景
- ② 柵、管設置時の床掘状況



撮影日 平成31年(2019年)2月21日

①



撮影日 平成31年(2019年)2月21日

②

※現時点の資料であり、今後変更が生じる場合があります。

DE工区の状況

進捗状況

- ・ 廃棄物土の掘削
- ・ 掘削法面部の全旋回オールケーシング工法による底面遮水工



撮影日 平成31年(2019年)2月26日

①

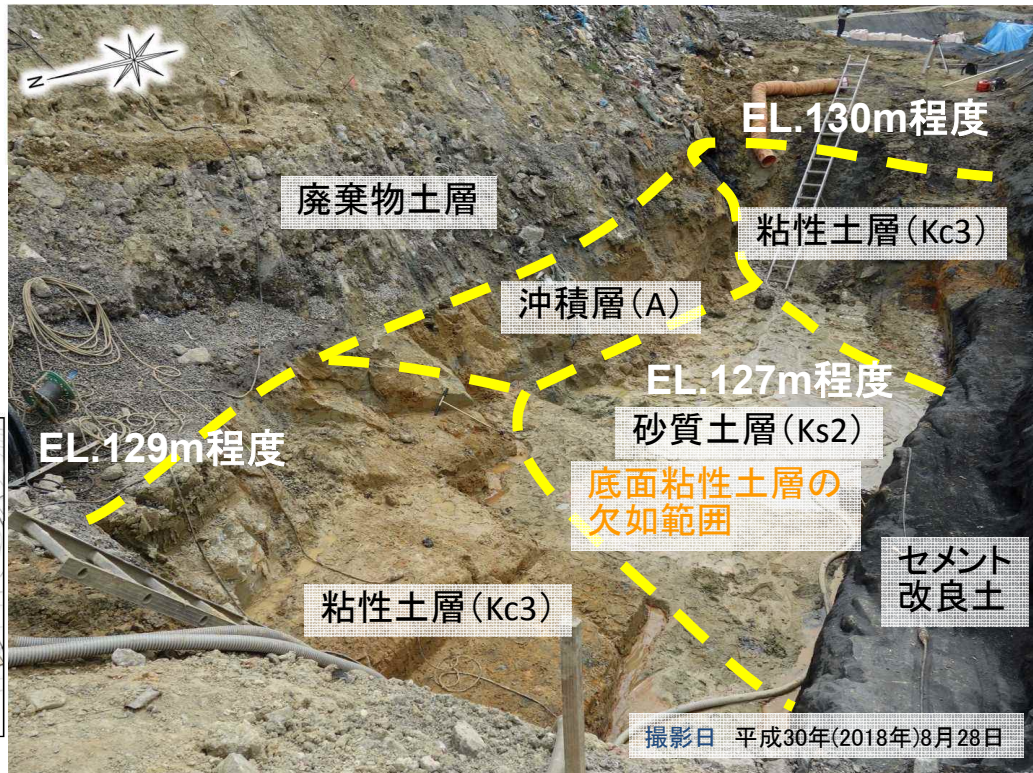


撮影日 平成31年(2019年)2月23日

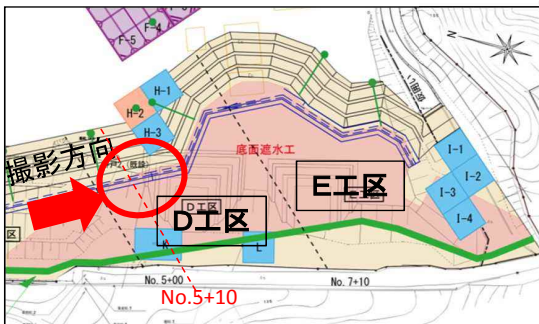
②

【第26回連絡協議会説明資料(H30.10.22開催)】

廃棄物土掘削(No.5+10付近)の状況



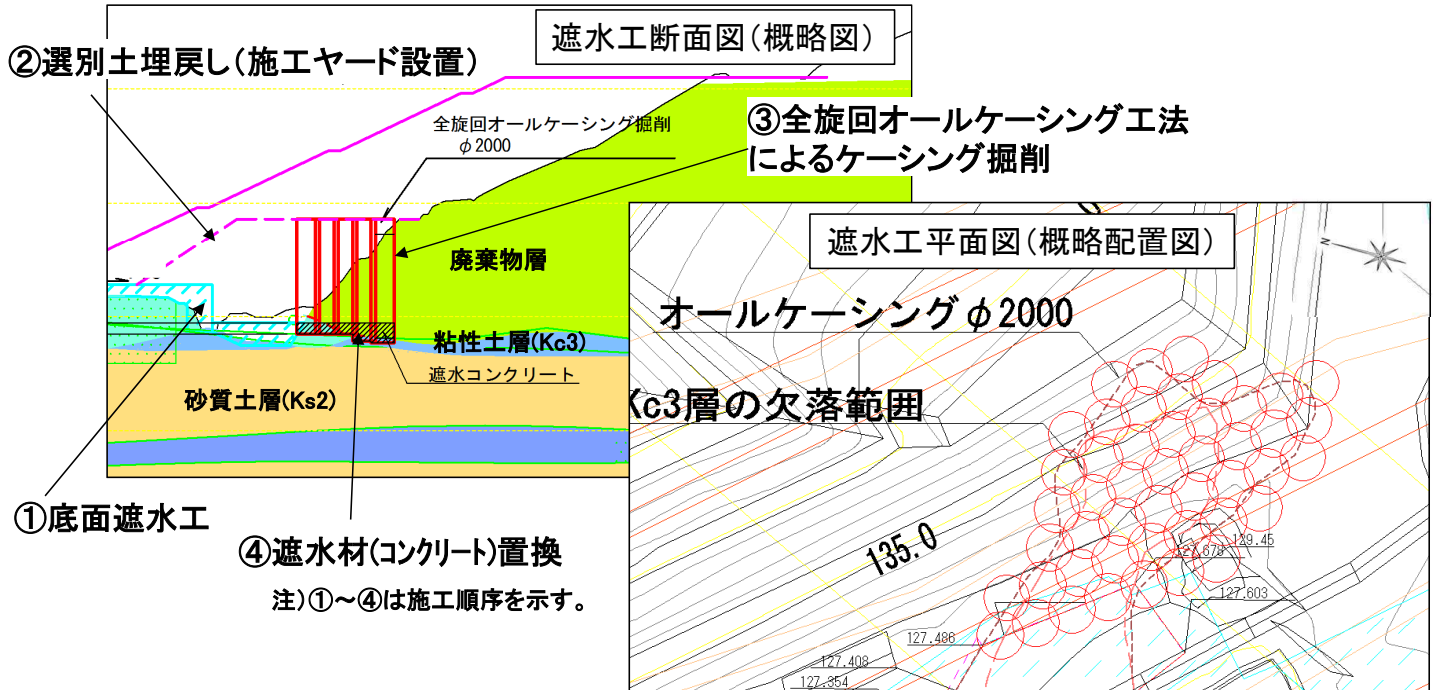
撮影日 平成30年(2018年)8月28日



- ・ D工区東側での計画掘削ラインでの廃棄物土掘削は完了
- ・ 上下流側では底面粘性土層が層厚約2m~3m程度で厚く分布し、中央部の幅約9mの範囲には沖積層が分布していた

掘削法面の遮水工の施工方法

・粘性土層(Kc3)が欠落している範囲の遮水工は、廃棄物土斜面の背面にあるKc3層とオープン掘削で施工した底面遮水工を接続するため、D・E工区東側(第25回連絡協議会資料4)と同じく掘削面の上部からケーシング掘削を行い、遮水材(コンクリート)で置換を行う。



施工状況①

(D工区 掘削法面の遮水工)

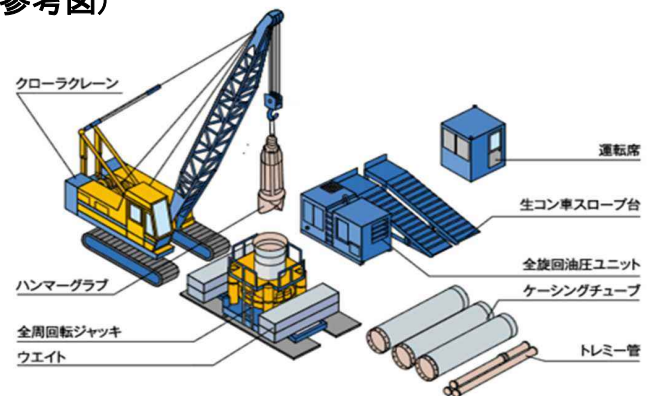
進捗状況

・廃棄物土を掘削し、底面部の地山を確認しながら、コンクリートによる底面遮水工を施工しています。

写真

- ①着手前(EL=138.6m付近)
- ②施工状況

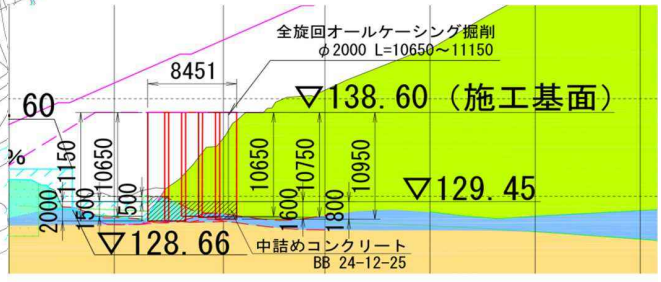
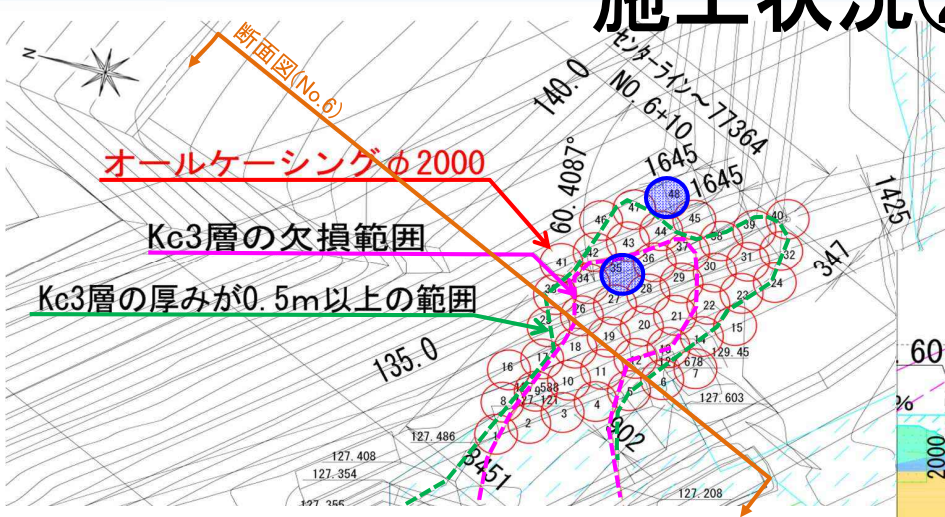
(参考図)



施工状況②

施工内容

- ・ ケーシング 直径2.0m
- ・ 本数 48本
- ・ 掘削長 10.65～11.15m



ケーシング孔 35番



ケーシング孔 35番



ケーシング孔 48番



撮影日 平成31年(2019年)1月21日
 ・廃棄物土の撤去完了
 →地山部確認し、掘り止め

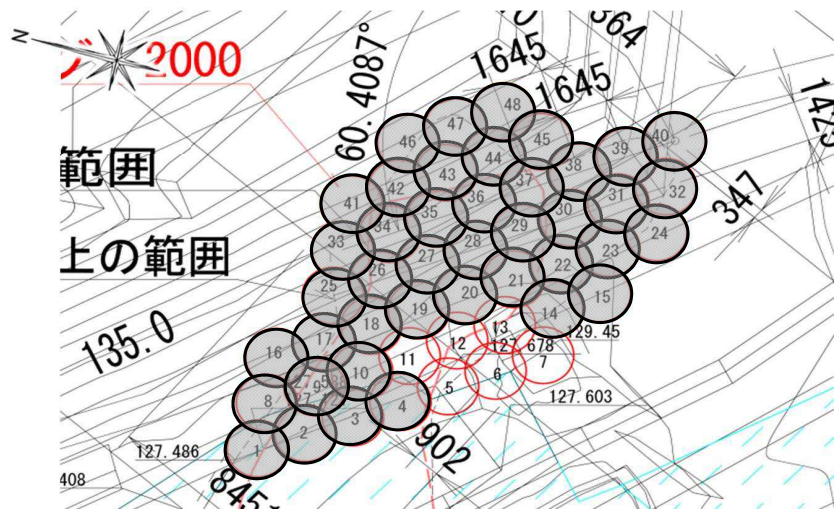
撮影日 平成31年(2019年)1月21日
 GL.-10.75m以下
 (EL.127.85m以下)の地山

撮影日 平成31年(2019年)1月30日
 ・隣接部遮水工のコンクリート片

施工状況③

進捗状況

- ・ 42本/48本(○ : 施工済み)
- ※平成31年(2019年)2月26日時点



ケーシング孔 22番



ケーシング孔 48番



ケーシング孔 22番



撮影日 平成31年(2019年)2月1日
 ・生コン打設のためのトレミー管設置

撮影日 平成31年(2019年)1月30日
 ・生コン車によるコンクリート打設

撮影日 平成31年(2019年)2月1日
 ・選別土の埋戻し