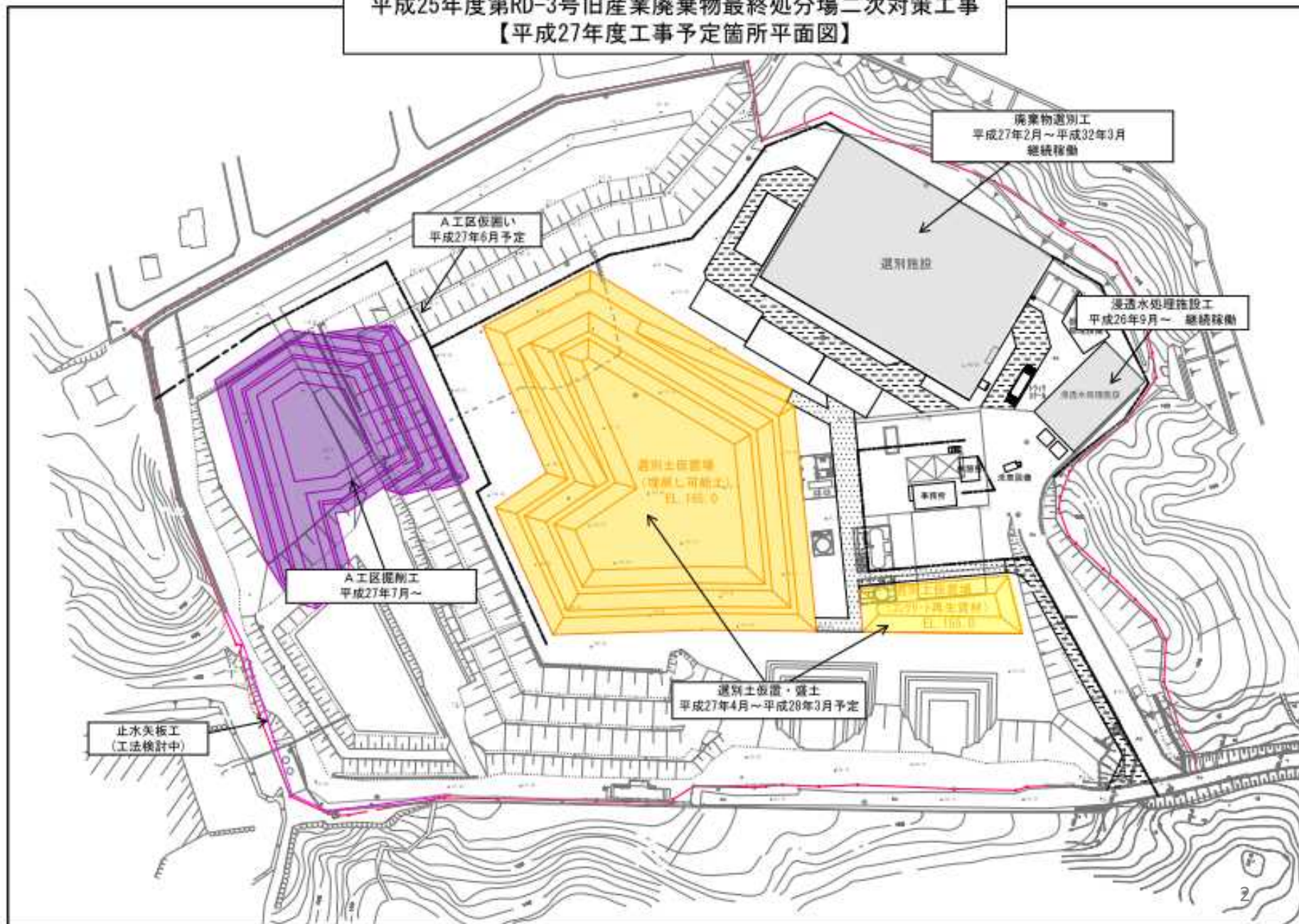


二次対策工事の進捗(H27.7末現在)



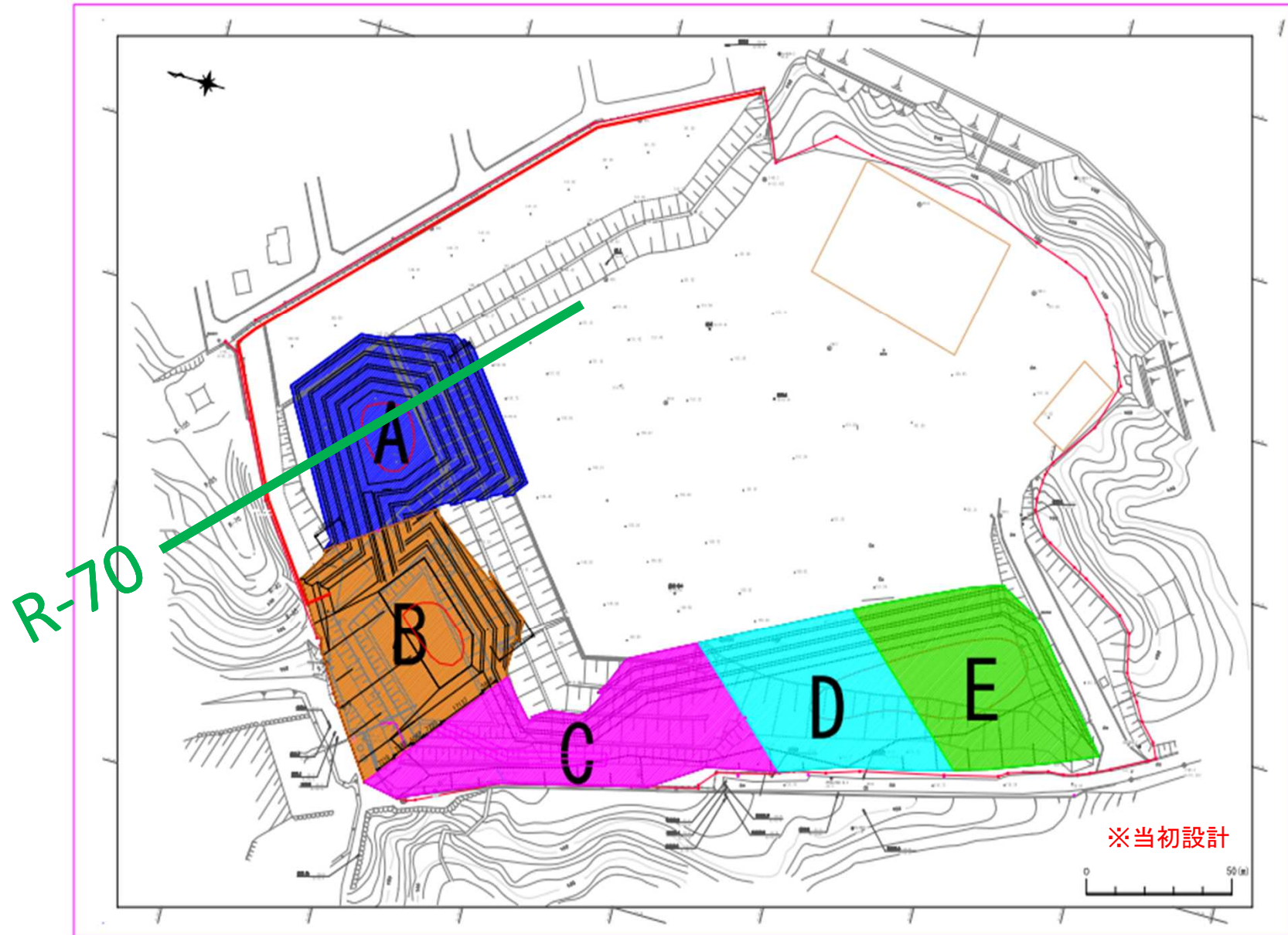
平成25年度第RD-3号旧産業廃棄物最終処分場二次対策工事
【平成27年度工事予定箇所平面図】



仮置き物撤去および選別土仮置



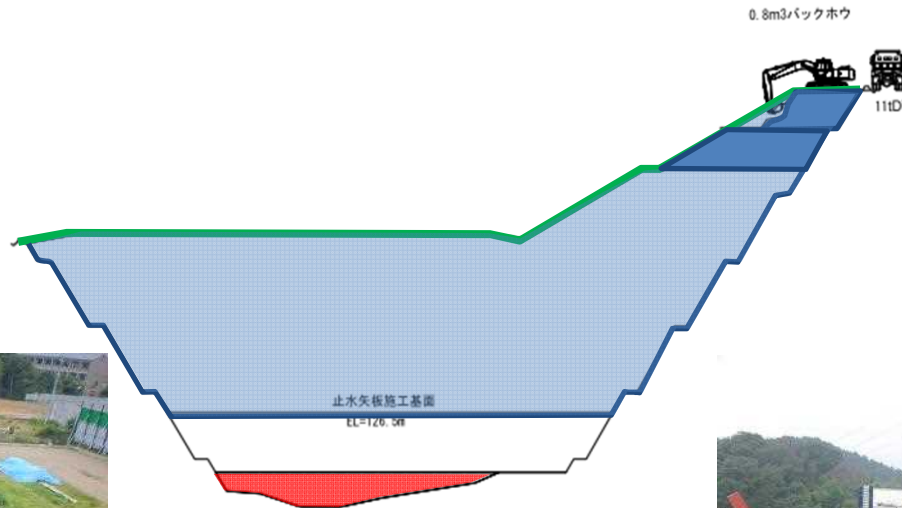
廃棄物土掘削(A工区)



廃棄物土掘削(A工区)

廃棄物土掘削・盛土作業標準図 (A工区)

R-70



(I) 廃棄物土1次掘削

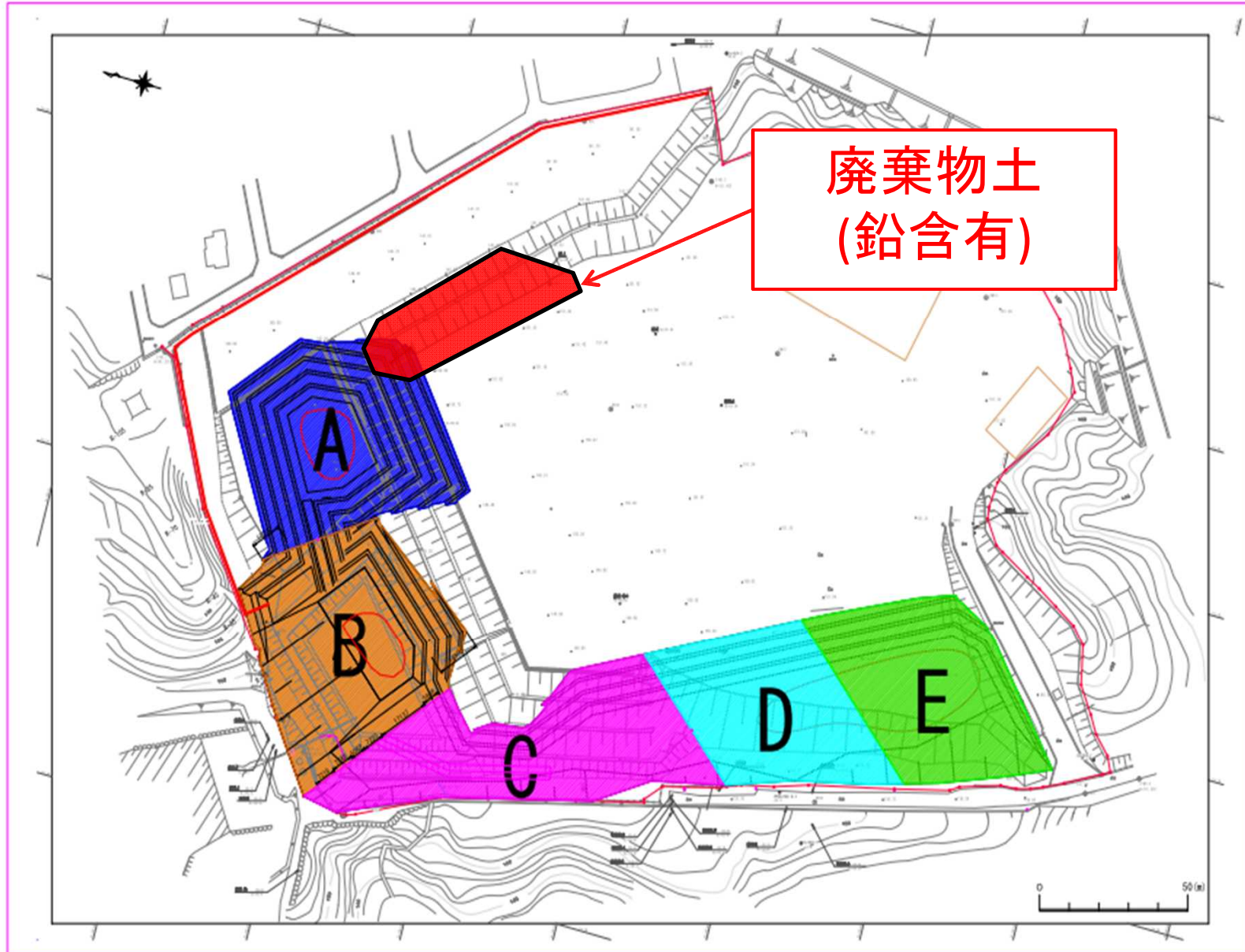


掘削





積み込み運搬

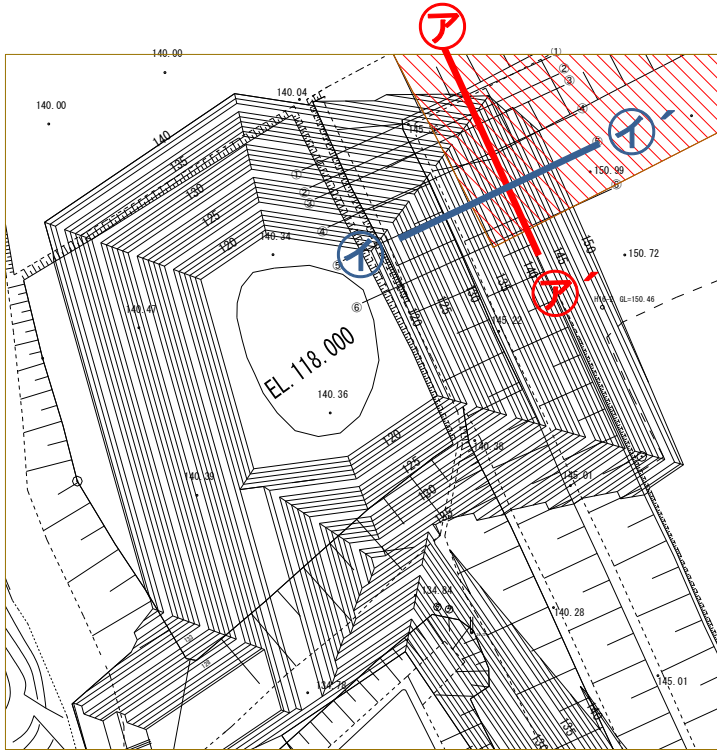
A工区と鉛含有廃棄物土



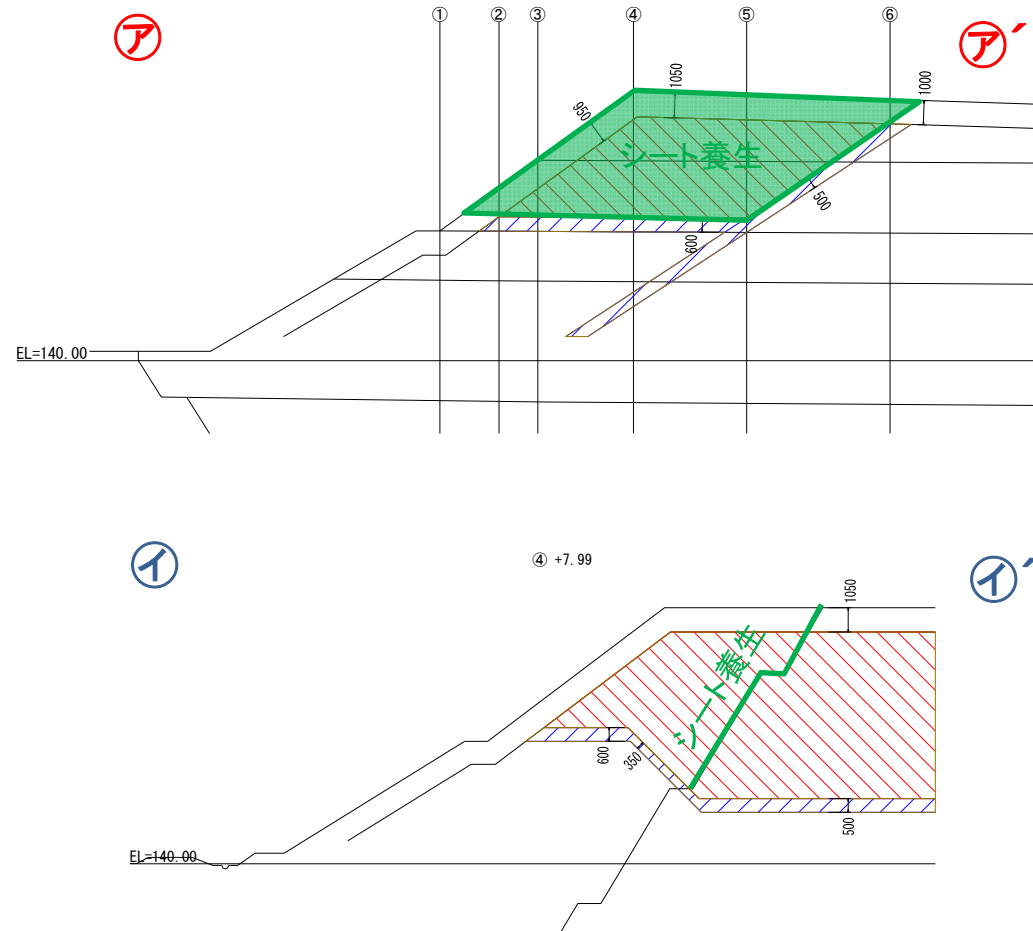
A工区と鉛含有廃棄物土

凡例:  鉛含有廃棄物土
 粘性土仕切り

平面図

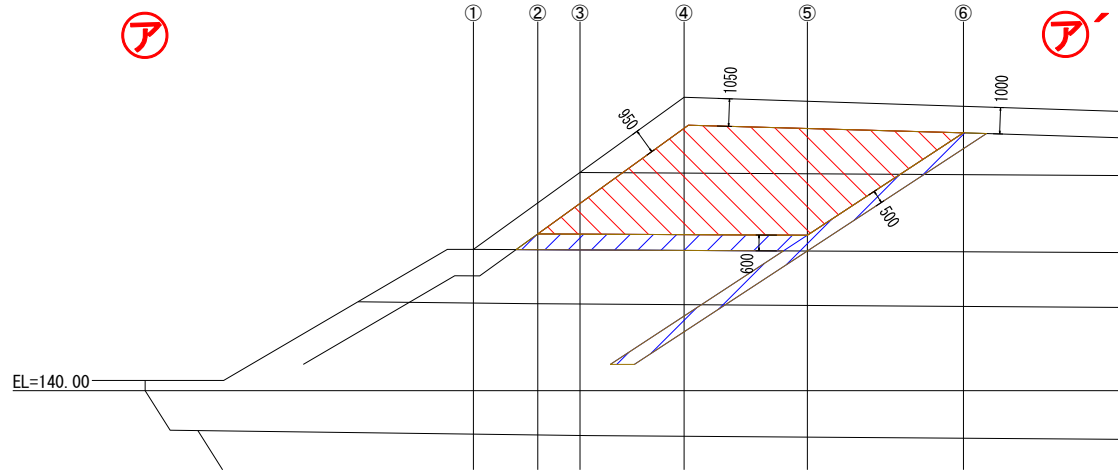


断面図



鉛含有廃棄物土の掘削状況

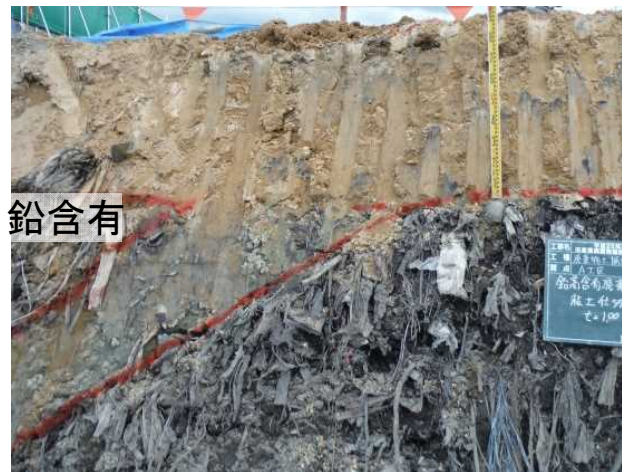
断面図



仮キャッピング



鉛含有



鉛含有

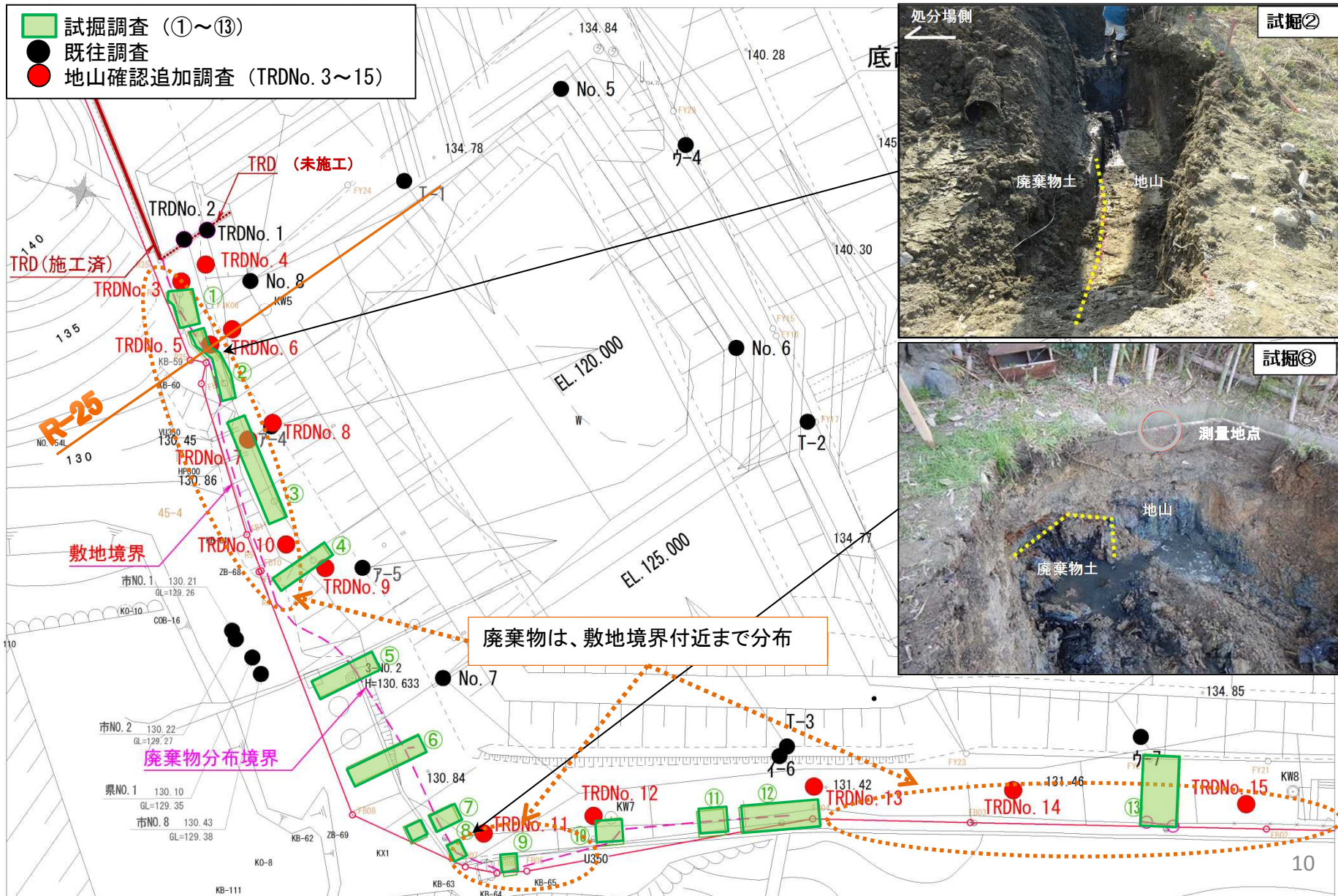


鉛含有

鉛含有廃棄物土の仮置

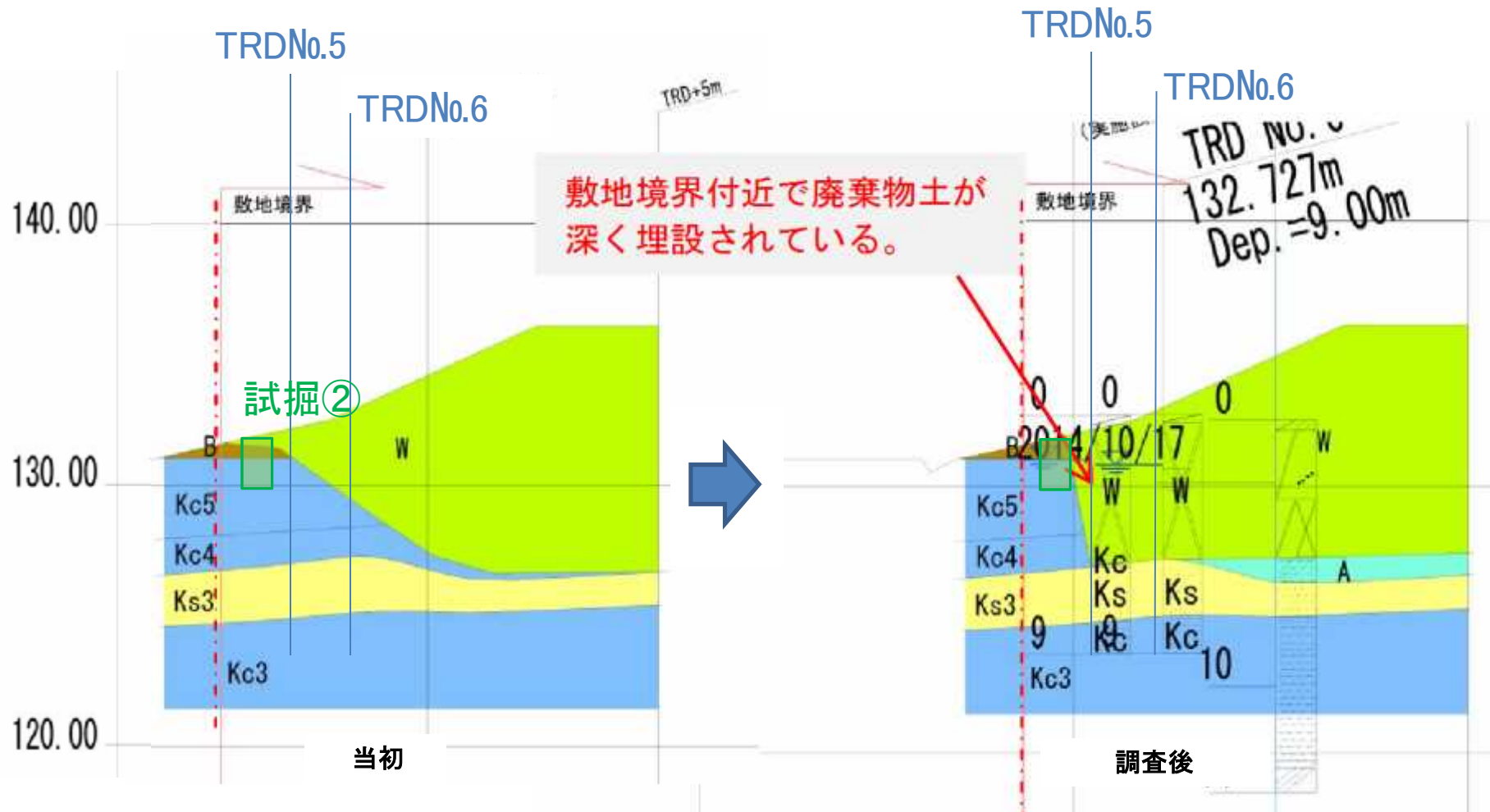


止水矢板(経堂池部)試掘調査結果

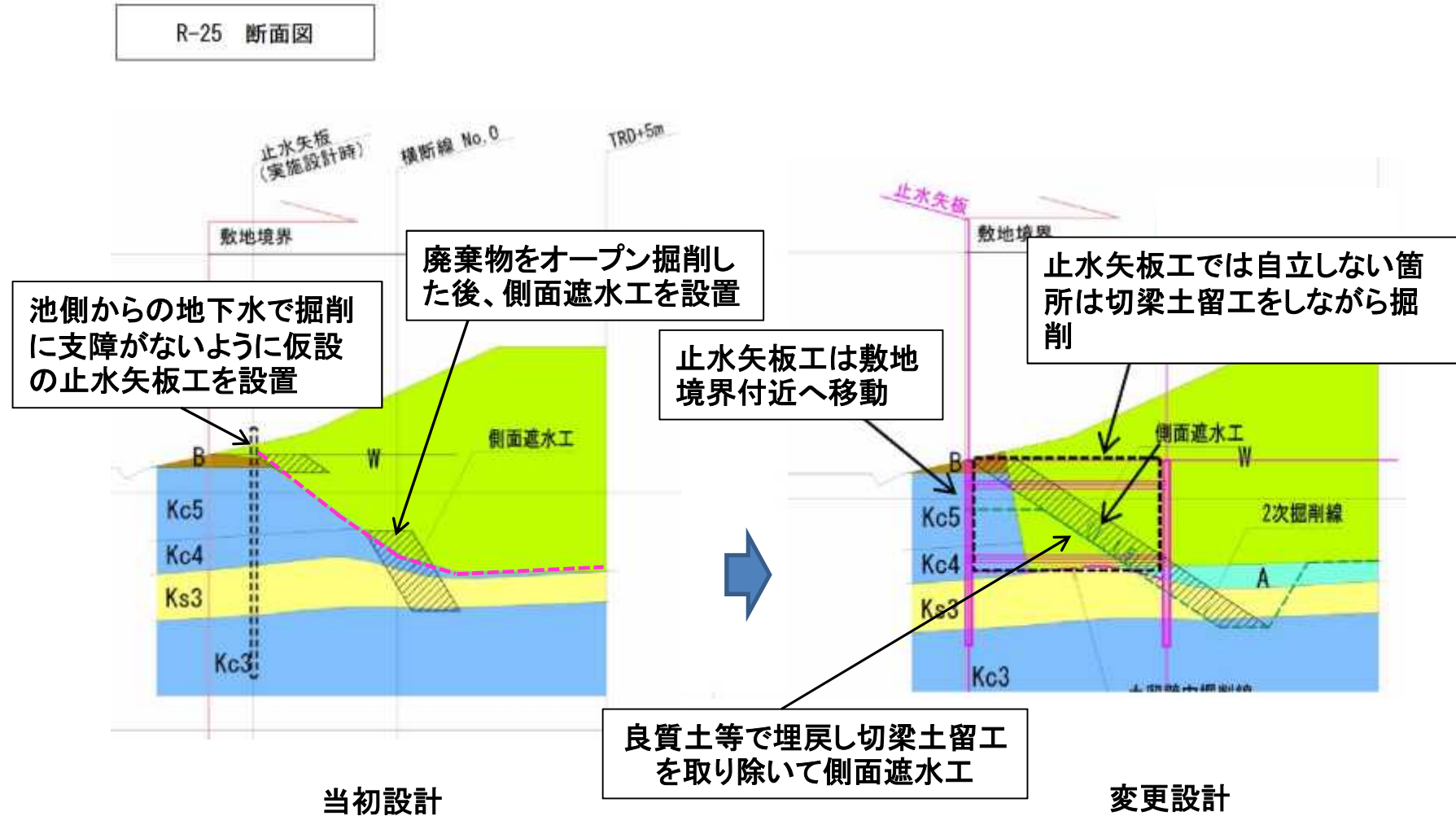


調査結果

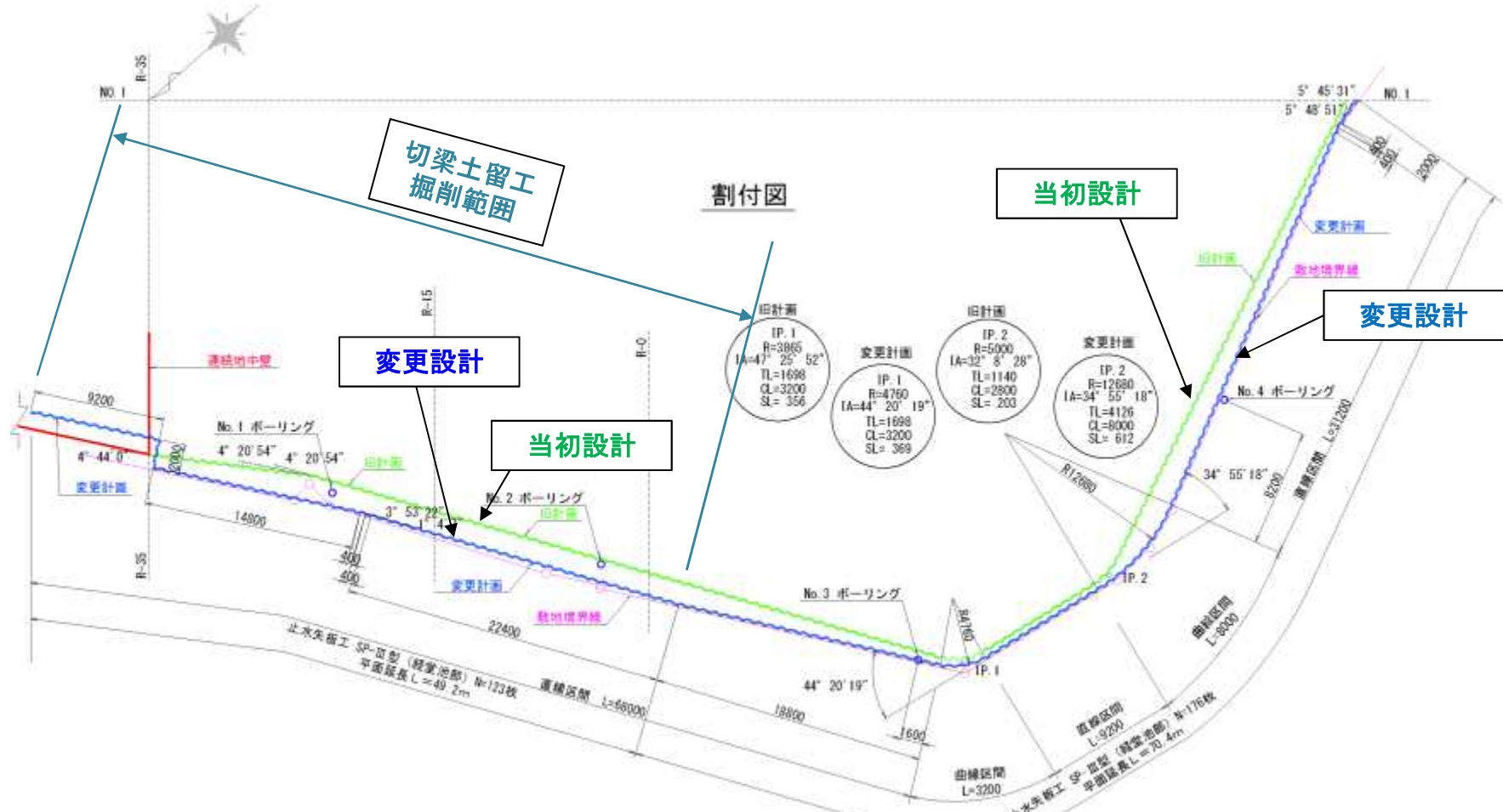
R-25 断面図



止水矢板工および掘削方法の変更



止水矢板工平面図



今回、廃棄物が敷地境界付近まで分布していることを確認したので、止水矢板工の位置を敷地境界付近まで移動した。

止水矢板工および掘削方法の変更



平成25年度第RD-3号旧産業廃棄物最終処分場二次対策工事

【平成27年度工程表】

鴻池・不動テトラ・八田建設工事共同企業体

工種	単位	年 月	H27.4月	5月	6月	7月	8月	9月	10月	11月	12月	H28.1月	2月	3月
			15 31	15 28	15 31	15 30	15 31	15 30	15 30	15 31	15 31	15 30	15 31	15 30
廃棄物土・有害物掘削工 仮置き物撤去工	式	1.0	仮置き物撤去工 23,000m ³ / 200m ³ /日 ≒ 115日											
廃棄物土掘削工	式	1.0				A工区 止水矢板施工基面まで 50,000m ³ / 220m ³ /日 ≒ 230日								
有害物掘削除去工	式	1.0												
選別土仮置・盛土工	式	1.0	選別土仮置き											
矢板工	式	1.0										下流部止水矢板工		
環境対策設備工	式	1.0				A工区仮囲い								
仮設備工	式	1.0												
廃棄物選別工 廃棄物選別工	式	1.0	運転管理											
その他 既設井戸撤去	式	1.0							No.B-2, No.9(新)					