

井戸カメラ調査(概要)

滋賀県



カメラ調査全景



カメラ(全体)



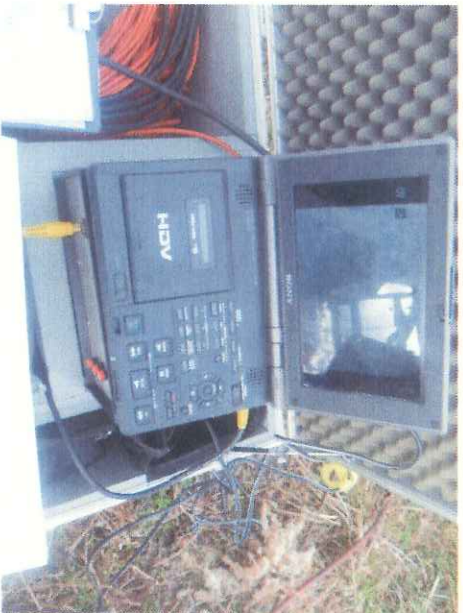
カメラ(撮影部)



側面観測用の反射鏡



観測中



記録機械



記録機械

A-2 (浸透水)

RD処分場水位観測井戸台帳 A-2

• 地点名	A-2
• 設置者	滋賀県
• 設置年	H19. 7. 23
• 対象帯水層	産業物層
• 井戸深さ	GL-8.0m
• 又卜ルーナー位置	GL-3.0~-8.0m
• 水位(管頭-m)	H20. 3. 26測定 7.86m
• 座標(x, y)	(-1099204, 294, 1758, 827)
• 地盤標高	139.98m
• 管頭高さ	1.00m



地点位置図(依拠図)



地点遠景



地点位置図(拡大図)

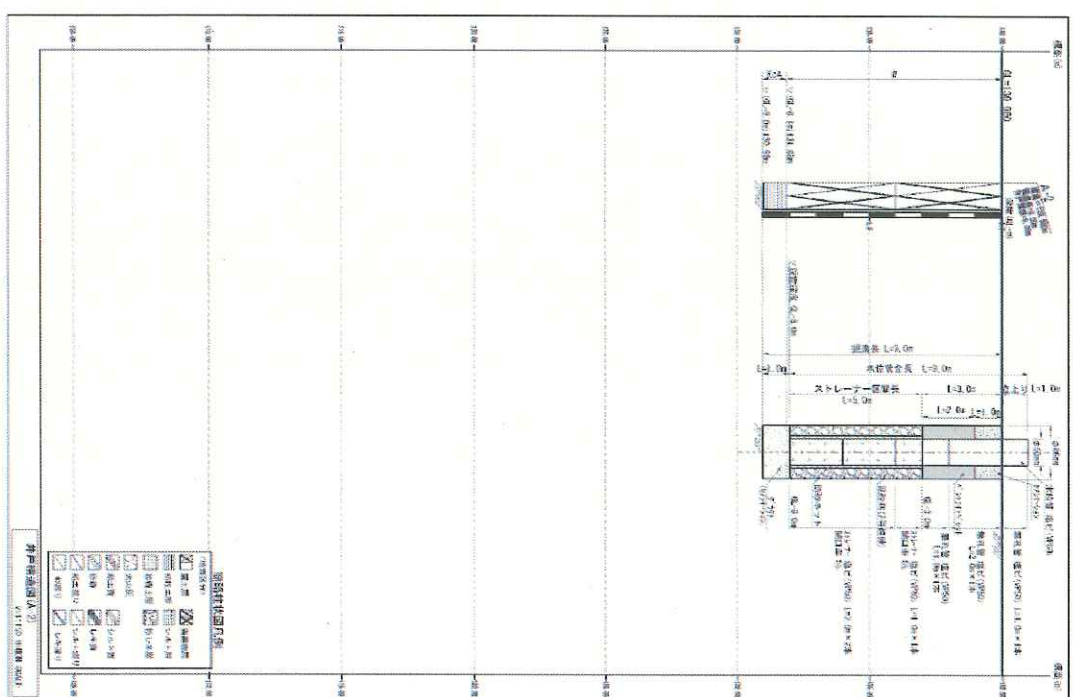


観測窓所



井戸模式図

備考:





3.02m 無孔管(塩ビ)



6.98m 水面付近



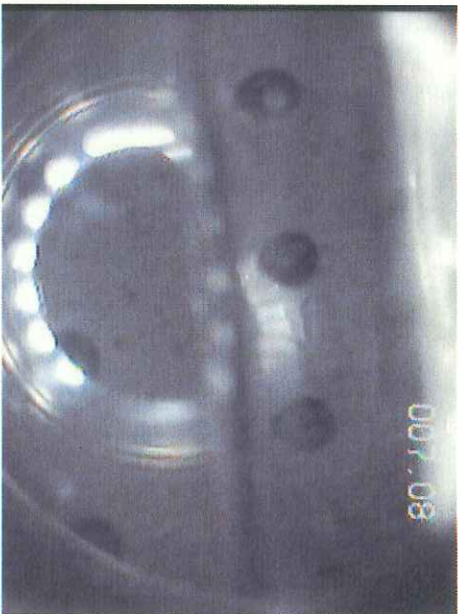
7.62m ストリーナー(塩ビ)



7.78m 井戸底付近



2.07m 無孔管側面(塩ビ)



7.08m 水面付近側面



6.82m ストリーナー側面状況



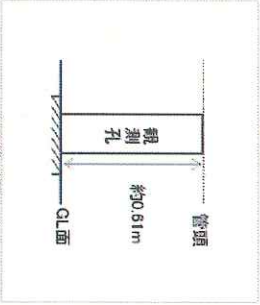
7.43m ストリーナー側面状況

B-2(KS-2)

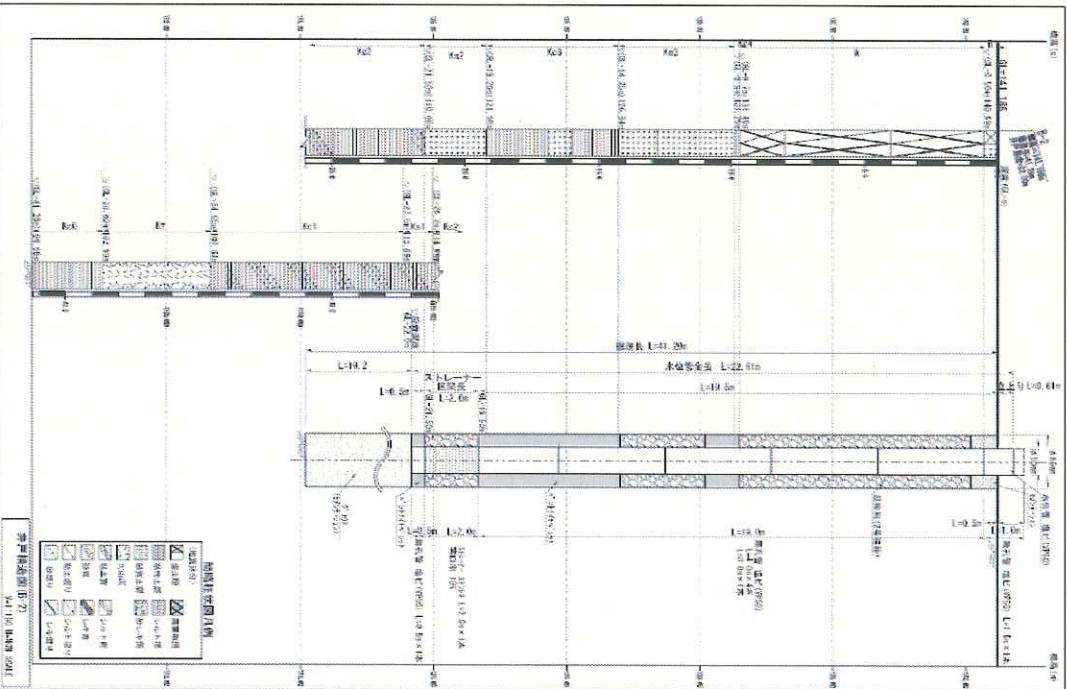
RD処分場水位観測井戸台帳

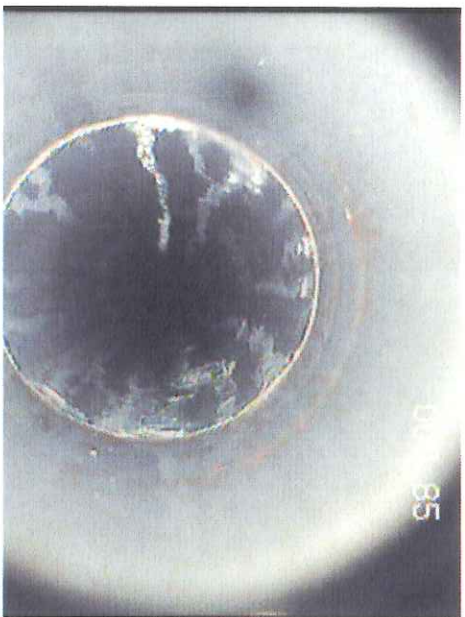
B-2

- 地点名 B-2
- 設置者 法曹泉
- 設置年 H19. 8. 7
- 対象帯水層 KS2砂層
- 井戸深さ 約22.0m
- 又上ルーナー位置 約L-19.5~21.5m
- 水位(管頭-m) H20. 3. 26測定 12.90m
- 座標(x, y) (-109256. 228. 1804. 713)
- 地盤標高 141. 19m
- 管頭高さ 0. 61m

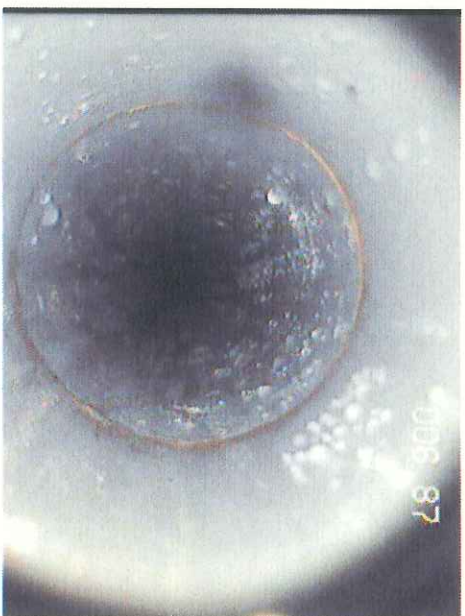


備考:





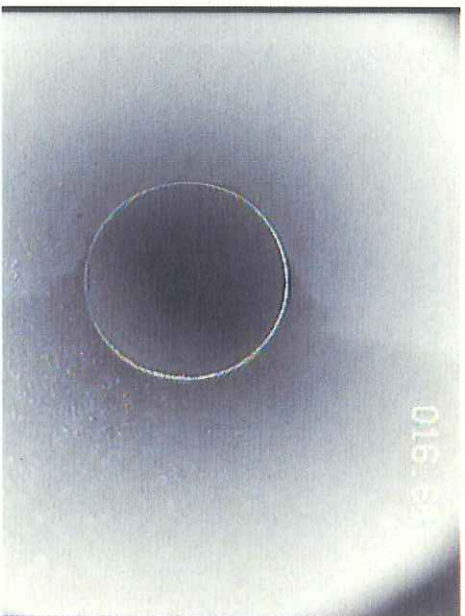
0.85m 無孔管(塩ビ)



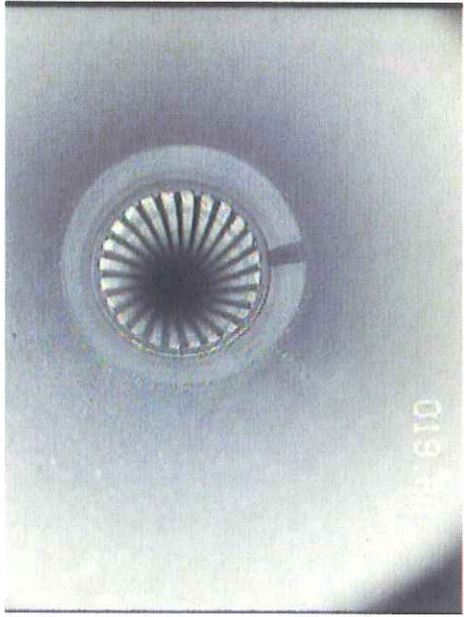
6.87m 無孔管(塩ビ)



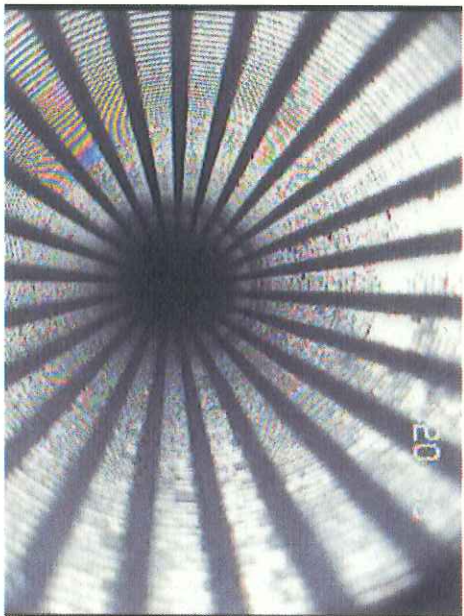
12.07m 水面付近



16.66m 無孔管(塩ビ)



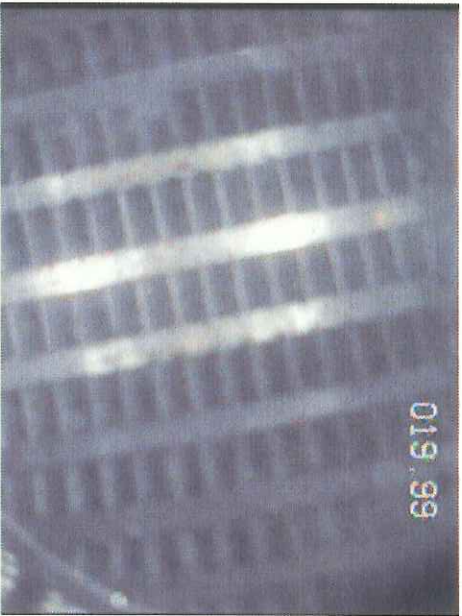
19.68m ストリーカー付近



20.63m ストリーカー(ステツルス)



22.10m 井戸底付近



19.99m ストリーカー側面状況