

土壌浸透実験

森林の多面的機能を理解するための実験

1



森林の土とマサ土(運動場のような土)を2リットルのペットボトルに詰める。

【ポイント】

できるだけ条件(乾燥状態など)をそろえて実験する。
同じペースで水をかける。



2

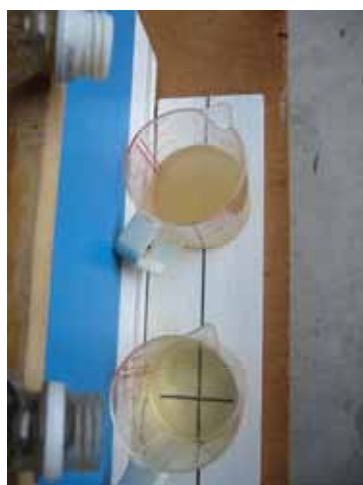


同時に、
3~400ml 程度の水をかける(雨を降らせる)。

違いは一目瞭然。
子どもたちは真剣そのもの。



3



【実験道具について】 森林センター:075-587-2655
森林センターで、3セット借りることができます。