

特別管理産業廃棄物処理計画書

平成29年6月26日

滋賀県知事 殿

提出者 〒520-3114

住 所 滋賀県湖南市石部口3-3-1

氏 名 日東三和塗料(株) 代表取締役 野田 秀吉
(法人にあつては、名称及び代表者の氏名)

電話番号 0748-77-8825

廃棄物の処理及び清掃に関する法律第12条の2第10項の規定に基づき、特別管理産業廃棄物の減量その他その処理に関する計画を作成したので、提出します。

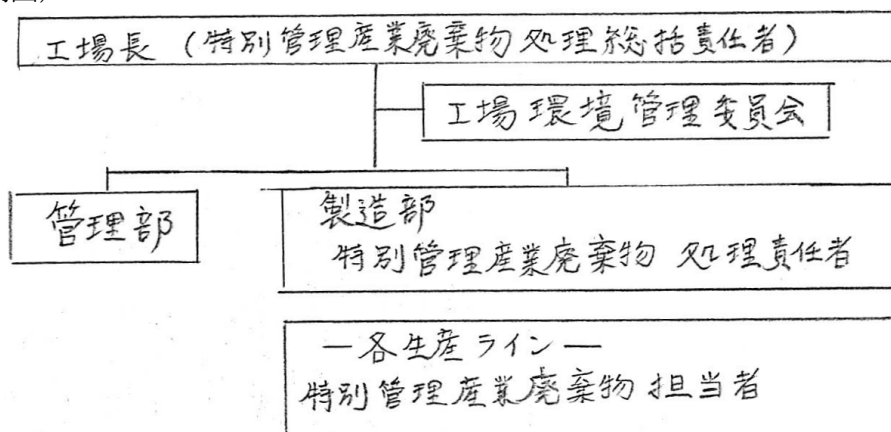
事業場の名称	日東三和塗料株式会社
事業場の所在地	〒520-3114 滋賀県湖南市石部口3-3-1
計画期間	平成29年4月1日 から 平成34年3月31日まで

当該事業場において現に行っている事業に関する事項

①事業の種類	塗料製造業
②事業の規模	2,070百万円
③従業員数	44名
④特別管理産業廃棄物の一連の処理の工程	<p>発生源 → 廃棄物 → 処理・処分 → 廃棄物処理の流れ ----- 委託処理部分の範囲</p> <p>塗料製造工程 → 引火性廃油 → 蒸留施設 → 焼却施設 → 燃え殻(残渣) → 埋立処分(管理型)</p>

特別管理産業廃棄物の処理に係る管理体制に関する事項

(管理体制図)



特別管理産業廃棄物の排出の抑制に関する事項

①現状	【前年度（平成28年度）実績】		
	特別管理産業廃棄物の種類	引火性廃油	
	排出量	110.4 t	t
	(これまでに実施した取組) タンクの中の残りの塗料を丁寧にゴムベラで削り取る事を徹底する。 機械洗浄の溶剤を何回も使用する。 同じ製品の洗浄溶剤を製品の中に消化する。		
②計画	【目標】		
	特別管理産業廃棄物の種類	引火性廃油	
	排出量	100 t	t
	(今後実施する予定の取組) タンクの中の残り塗料を丁寧にゴムベラで削り取り、更に洗い溶剤を少なくする。 洗浄方法の改善によりその発生を抑制する。 1回使用した溶剤を再度洗いで使用する。		

特別管理産業廃棄物の分別に関する事項

①現状	(分別している特別管理産業廃棄物の種類及び分別に関する取組)
②計画	(今後分別する予定の特別管理産業廃棄物の種類及び分別に関する取組)

(第3面)

自ら行う特別管理産業廃棄物の再生利用に関する事項			
①現状	【前年度（平成28年度）実績】		
	特別管理産業廃棄物の種類	—	
	自ら再生利用を行った特別管理産業廃棄物の量	— t	t
	(これまでに実施した取組)		
②計画	【目標】		
	特別管理産業廃棄物の種類	—	
	自ら再生利用を行う特別管理産業廃棄物の量	— t	t
	(今後実施する予定の取組)		
自ら行う特別管理産業廃棄物の中間処理に関する事項			
①現状	【前年度（平成28年度）実績】		
	特別管理産業廃棄物の種類	—	
	自ら熱回収を行った特別管理産業廃棄物の量	— t	t
	自ら中間処理により減量した特別管理産業廃棄物の量	— t	t
(これまでに実施した取組)			
②計画	【目標】		
	特別管理産業廃棄物の種類	—	
	自ら熱回収を行う特別管理産業廃棄物の量	— t	t
	自ら中間処理により減量する特別管理産業廃棄物の量	— t	t
(今後実施する予定の取組)			

(第4面)

自ら行う特別管理産業廃棄物の埋立処分に関する事項			
①現状	【前年度（平成28年度）実績】		
	特別管理産業廃棄物の種類	—	
	自ら埋立処分を行った特別管理産業廃棄物の量	— t	t
	(これまでに実施した取組)		
②計画	【目標】		
	特別管理産業廃棄物の種類	—	
	自ら埋立処分を行う特別管理産業廃棄物の量	— t	t
	(今後実施する予定の取組)		
特別管理産業廃棄物の処理の委託に関する事項			
①現状	【前年度（平成28年度）実績】		
	特別管理産業廃棄物の種類	引火性廃油	
	全処理委託量	110.4 t	t
	優良認定処理業者への処理委託量	0.1 t	t
	再生利用業者への処理委託量	0 t	t
	認定熱回収業者への処理委託量	0 t	t
	認定熱回収業者以外の熱回収を行う業者への処理委託量	0 t	t
	(これまでに実施した取組)		

②計画	【目標】		
	特別管理産業廃棄物の種類	引火性廃油	
	全処理委託量	100 t	t
	優良認定処理業者への 処理委託量	0 t	t
	再生利用業者への 処理委託量	0 t	t
	認定熱回収業者への 処理委託量	0 t	t
	認定熱回収業者以外の 熱回収を行う業者への 処理委託量	0 t	t
	<p>(今後実施する予定の取組)</p> <p>洗浄方法の改善によりその発生を抑制する。 固形分の多い物と、固形分の少ない物に分けて管理する。</p>		
※事務処理欄			