



様式第二号の八(第八条の四の五関係)

(第1面)

産業廃棄物処理計画書

平成29年8月24日

都道府県知事
(市長) 三田友道 殿

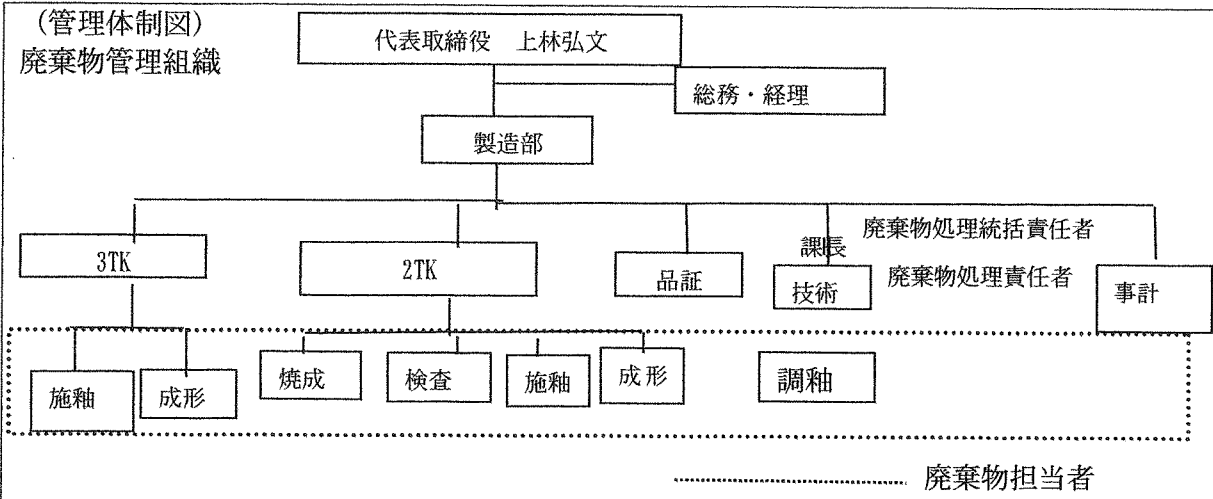
提出者 滋賀県甲賀市信楽町勅旨2408番地
近江化学陶器株式会社
住所 代表取締役 上林弘文
氏名
(法人にあつては、名称及び代表者の氏名)
電話番号

廃棄物の処理及び清掃に関する法律第12条第9項の規定に基づき、産業廃棄物の減量その他その処理に関する計画を作成したので、提出します。

事業場の名称	近江化学陶器株式会社
事業場の所在地	滋賀県甲賀市信楽町勅旨 2408
計画期間	H29年4月1日 ~ H30年3月31日
当該事業場において現に行っている事業に関する事項	
①事業の種類	22 窯業、土石製品製造業
②事業の規模	売上高: 638,639千円 出荷量: 194,186 t
③従業員数	44名
④産業廃棄物の一連の処理の工程	ガラスの破砕器での製品廃棄 全量委託でリサイクル処理 噴霧工程の不良 汚泥、製原料10でリ層之時 全量委託でリサイクル処理 工程の不良

(日本工業規格 A列4番)

産業廃棄物の処理に係る管理体制に関する事項



産業廃棄物の排出の抑制に関する事項

①現状	【前年度 (H28 年度) 実績】		
	産業廃棄物の種類	ガラスの廃棄物	汚泥
	排 出 量	687.41 t	691.54 t
	(これまでに実施した取組) ① 汚泥の処理設備の改善 ② ガラスの分別回収		
②計画	【目標】		
	産業廃棄物の種類	ガラスの廃棄物	汚泥
	排 出 量	400 t	400 t
	(今後実施する予定の取組) ① 汚泥の処理 ② ガラスの分別回収		

産業廃棄物の分別に関する事項

①現状	(分別している産業廃棄物の種類及び分別に関する取組) ガラスの分別回収、汚泥
②計画	(今後分別する予定の産業廃棄物の種類及び分別に関する取組) ガラスの分別回収、汚泥

自ら行う産業廃棄物の再生利用に関する事項

①現状	【前年度（ 28 年度）実績】		
	産業廃棄物の種類	ガラスの容器等	汚泥
	自ら再生利用を行った産業廃棄物の量	0 t	0 t
	(これまでに実施した取組) - 720-3115-500 - 廃棄物削減に向けた工程管理		
②計画	【目標】		
	産業廃棄物の種類	ガラスの容器等	汚泥
	自ら再生利用を行う産業廃棄物の量	0 t	0 t
	(今後実施する予定の取組) 品質を損なわないリサイクル原料の導入		

自ら行う産業廃棄物の中間処理に関する事項

①現状	【前年度（ 428 年度）実績】		
	産業廃棄物の種類	ガラスの容器等	汚泥
	自ら熱回収を行った産業廃棄物の量	0 t	0 t
	自ら中間処理により減量した産業廃棄物の量	0 t	0 t
(これまでに実施した取組)			
②計画	【目標】		
	産業廃棄物の種類	ガラスの容器等	汚泥
	自ら熱回収を行う産業廃棄物の量	0 t	0 t
	自ら中間処理により減量する産業廃棄物の量	0 t	0 t
	(今後実施する予定の取組)		

自ら行う産業廃棄物の埋立処分又は海洋投入処分に関する事項

①現状	【前年度 (28 年度) 実績】		
	産業廃棄物の種類	ガラスの容器等	汚泥
	自ら埋立処分又は海洋投入処分を行った産業廃棄物の量	0 t	0 t
	(これまでに実施した取組)		
②計画	【目標】		
	産業廃棄物の種類	ガラスの容器等	汚泥
	自ら埋立処分又は海洋投入処分を行う産業廃棄物の量	0 t	0 t
	(今後実施する予定の取組)		

産業廃棄物の処理の委託に関する事項

①現状	【前年度 (28 年度) 実績】		
	産業廃棄物の種類	ガラスの容器等	汚泥
	全処理委託量	687.4 t	691.5 t
	優良認定処理業者への処理委託量	0 t	0 t
	再生利用業者への処理委託量	687.4 t	691.5 t
	認定熱回収業者への処理委託量	0 t	0 t
	認定熱回収業者以外の熱回収を行う業者への処理委託量	0 t	0 t
	(これまでに実施した取組) 不良率底限に向けTUSO設備の改善		

②計画	【目標】		
	産業廃棄物の種類	ガス溶剤回収器等	汚泥
	全処理委託量	687.91 t	491.54 t
	優良認定処理業者への 処理委託量	0 t	0 t
	再生利用業者への 処理委託量	687.91 t	691.54 t
	認定熱回収業者への 処理委託量	0 t	0 t
	認定熱回収業者以外の 熱回収を行う業者への 処理委託量	0 t	0 t
	(今後実施する予定の取組)		
・製造工程表の見直し ・製造工程の見直し ・原料ロリ替えの見直し 汚泥を75%L原料に102Lの10%の原料積貯中			
※事務処理欄			

備考

- 1 前年度の産業廃棄物の発生量が1,000トン以上の事業場ごとに1枚作成すること。
- 2 当該年度の6月30日までに提出すること。
- 3 「当該事業場において現に行っている事業に関する事項」の欄は、以下に従って記入すること。
 - (1) ①欄には、日本標準産業分類の区分を記入すること。
 - (2) ②欄には、製造業の場合における製造品出荷額（前年度実績）、建設業の場合における元請完成工事高（前年度実績）、医療機関の場合における病床数（前年度末時点）等の業種に応じ事業規模が分かるような前年度の実績を記入すること。
 - (3) ④欄には、当該事業場において生ずる産業廃棄物についての発生から最終処分が終了するまでの一連の処理の工程（当該処理を委託する場合は、委託の内容を含む。）を記入すること。
- 4 「自ら行う産業廃棄物の中間処理に関する事項」の欄には、産業廃棄物の種類ごとに、自ら中間処理を行うに際して熱回収を行った場合における熱回収を行った産業廃棄物の量と、自ら中間処理を行うことによって減量した量について、前年度の実績、目標及び取組を記入すること。
- 5 「産業廃棄物の処理の委託に関する事項」の欄には、産業廃棄物の種類ごとに、全処理委託量を記入するほか、その内数として、優良認定処理業者（廃棄物の処理及び清掃に関する法律施行令第6条の11第2号に該当する者）への処理委託量、処理業者への再生利用委託量、認定熱回収施設設置者（廃棄物の処理及び清掃に関する法律第15条の3の3第1項の認定を受けた者）である処理業者への焼却処理委託量及び認定熱回収施設設置者以外の熱回収を行っている処理業者への焼却処理委託量について、前年度実績、目標及び取組を記入すること。
- 6 それぞれの欄に記入すべき事項の全てを記入することができないときは、当該欄に「別紙のとおり」と記入し、当該欄に記入すべき内容を記入した別紙を添付すること。また、産業廃棄物の種類が3以上あるときは、前年度実績及び目標の欄に「別紙のとおり」と記入し、当該欄に記入すべき内容を記入した別紙を添付すること。また、それぞれの欄に記入すべき事項がないときは、「―」を記入すること。
- 7 ※欄は記入しないこと。