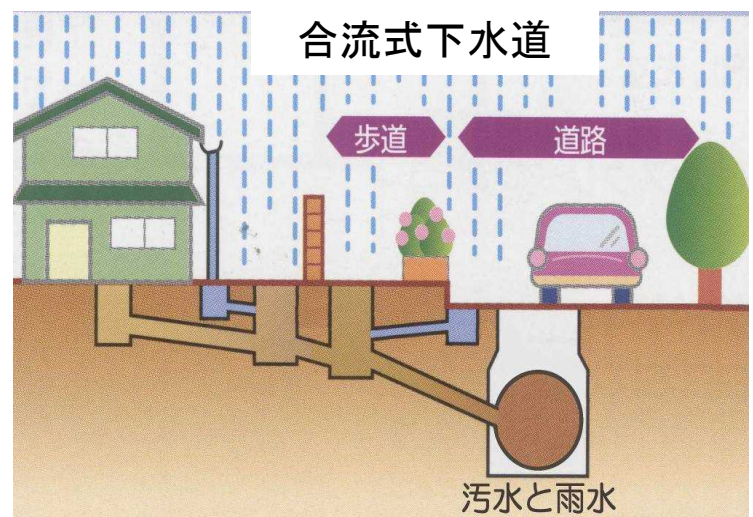
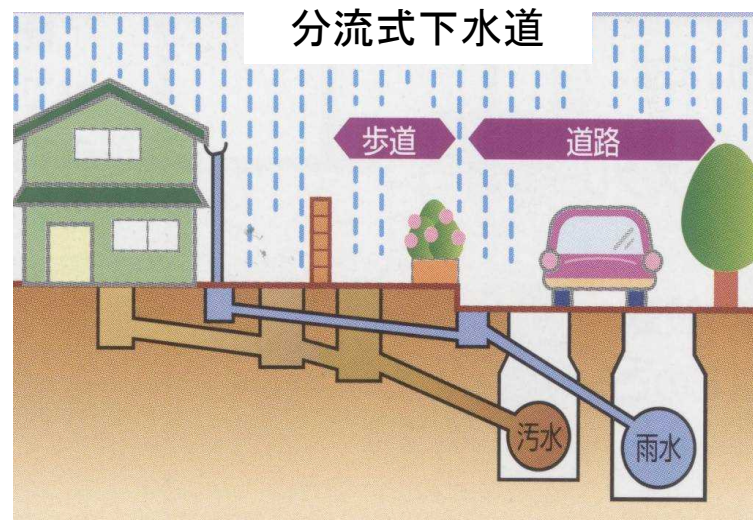
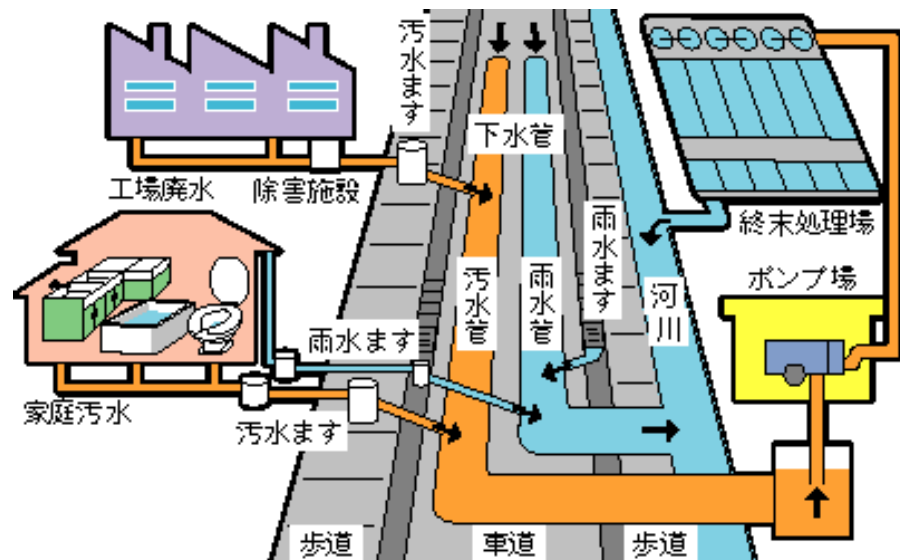


汚水処理施設について

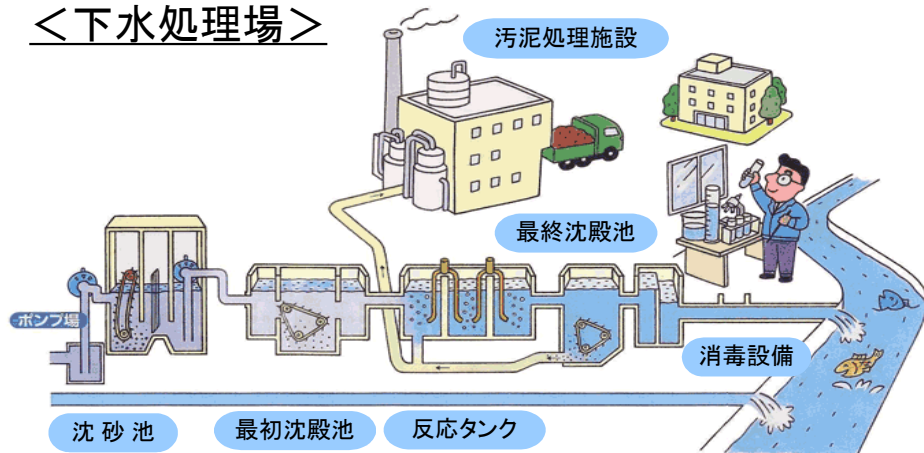
下水道の仕組み①

- 汚水(生活排水や事業排水)と雨水をあわせて「下水」。
- 汚水と雨水を一本の管渠で集めるものを合流式下水道、別々の管渠で集めるものを分流式下水道という。

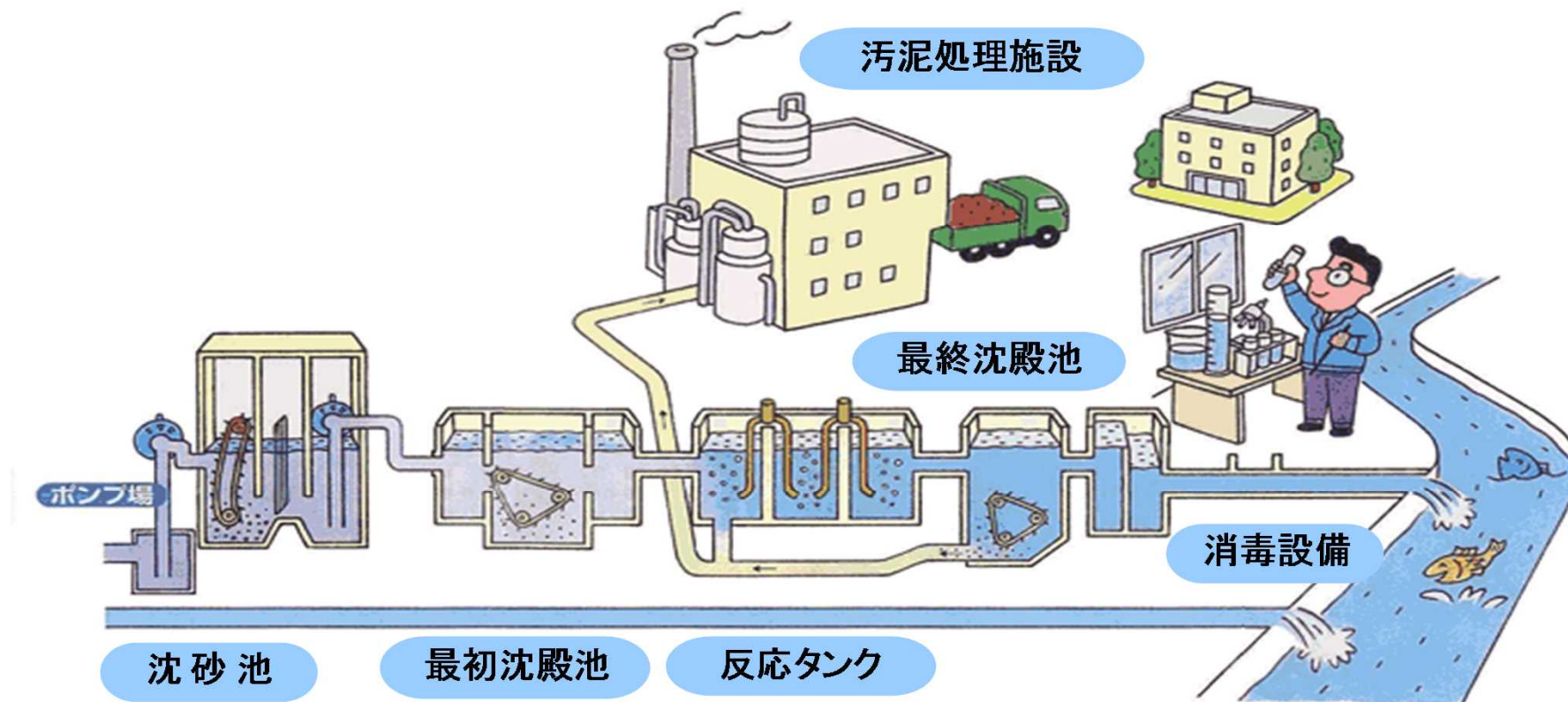
<下水道の収集システム>



<下水処理場>



下水道の仕組み②



ロタリア (和名)ヒルガタワムシ



マクロビオツス (和名)クマムシ

農業集落排水・浄化槽

○ 農業集落排水施設等(農林水産省所管)

- 農業集落等における汚水や汚泥を処理する施設で、終末処理場を有するもの

農業集落排水事業のイメージ



○ 浄化槽(環境省所管)

- し尿及び雑排水(工場廃水、雨水その他の特殊な排水を除く。以下同じ。)を発生源ごとに処理するもの。公共下水道以外に放流するための設備又は施設であって、し尿処理施設以外のものをいう。



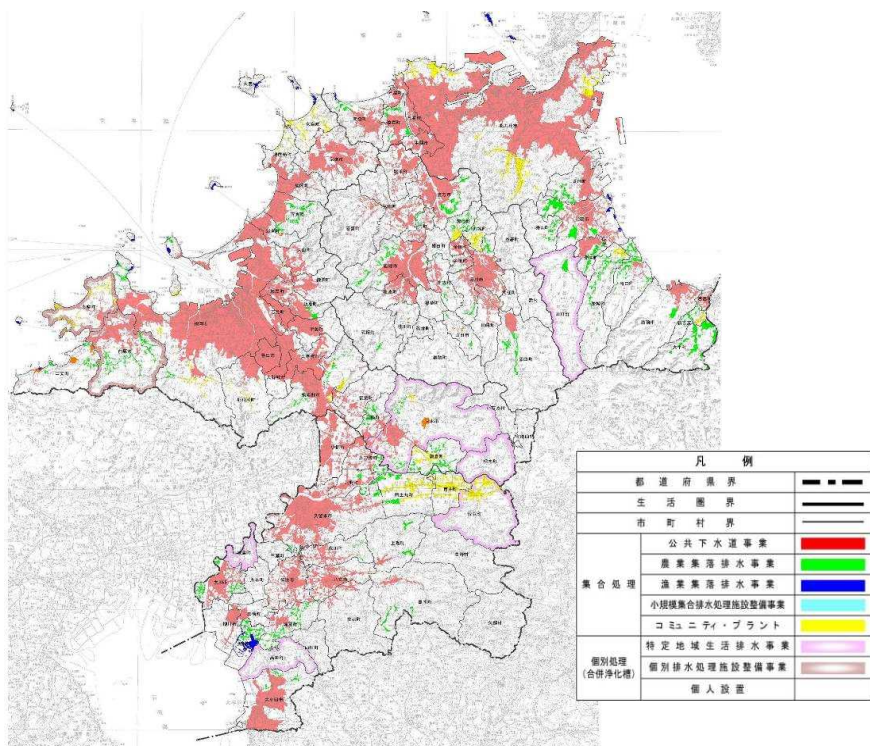
県構想による効率的な汚水処理施設整備

○各汚水処理施設の特性、**経済性等**を勘案して、地域の实情に応じた**最適な整備手法を「県構想」としてとりまとめ**。

○経済比較は、耐用年数を考慮した建設費と維持管理費のトータルコストで行うことが基本。

○県構想により、**役割分担を明確**にした上で、**計画的に各種事業を推進**。

都道府県構想図の例



コスト比較の概念図

