

買物弱者支援事業

～商工会の会員事業所とともに～

♪ 衣食住の困りごとにお応えします ♪



東近江市商工会の概要

平成23年4月1日 6町商工会が対等合併⇒会員数1,577名

平成17年市町村合併
「蒲生・永源寺・五個荘・能登川・愛東・湖東」

平成27年4月1日⇒会員数1,493名

組織

役員(27名)

- 商工会長 1名
- 筆頭副会長 1名、副会長 1名
- 筆頭理事 3名
- 理事 19名 (各部会長 4名・青年部・女性部長各 1名含む)
- 監事 2名

職員(22名) 男性13名 女性9名

- 局長 1名・次長 2名
- 課長 2名・参事 2名・主幹 3名・主査 6名・主事 6名・臨時 2名

平成26年7月1日より課制導入・・・総務指導課 経営支援課

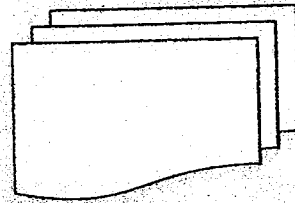


なぜ？商工会が支援事業を始めたか

永源寺地域が過疎となり、買い物に不便な方を支援するため

平成24年度

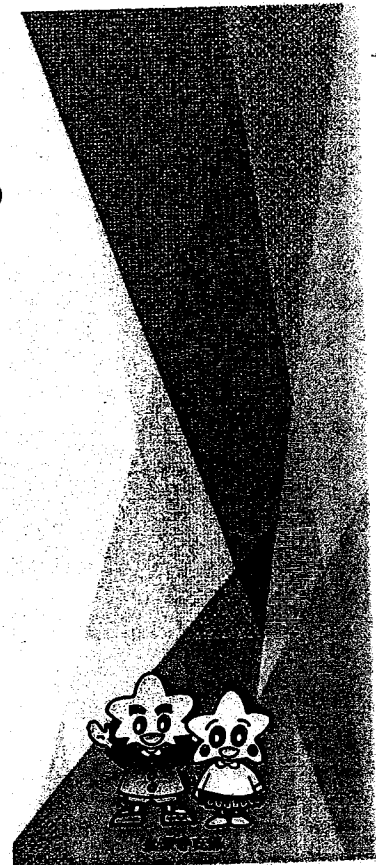
東部地域を中心に、甲津畑地域など
人口分布と買い物について
アンケート調査実施



役・職員で実施に向け協議

全会員事業所に呼びかけ説明会を実施

協力事業所を募集 31事業所 が協力



3

支援事業三本柱

宅配事業

顧客の注文品を自宅までお届け

移動販売事業

①移動販売車による巡回訪問販売

②空き地を利用してテントを設営
店舗を開設

困り事相談事業

住まいの困り事なんでも相談
協力事業所が可能な限りお助け

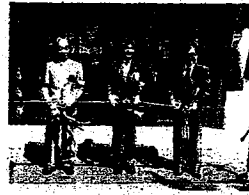


4

平成25年度

近江市から移動販売車とテント購入費の一部補助を受け準備

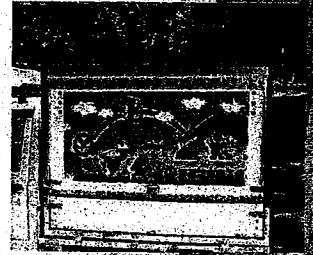
9月に念願の移動販売車が完成し事業を開始



ネーミング

宅配・移動販売もみじくんのお使い便

移動商店・かえでちゃん広場



宅配から始めよう

協力事業所に電話で注文してもらい 注文された品物をご自宅までお届け

注文からお支払まで

配達日の午前10時までに 協力事業所に注文

ご希望の品物を月曜・木曜日の午前10時までに登録協力事業所に電話注文してください

(お客様)

ご注文の商品を商工会へ届けます

(事業者)

登録協力事業所からご注文の商品を受け取り午後からお客様へ配達します

(商工会)

ご注文の商品を受け取り「商品代金」と「宅配協力金」をお支払い下さい

(お客様)

配達日 毎週 月曜日、木曜日

料金 宅配協力金 1回100円



永源寺支部

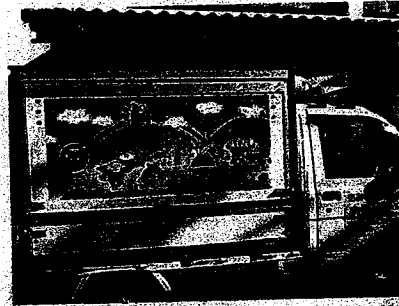
注文を待っているだけではない！

宅配から 移動販売 にシフト
かえでちゃん広場・もみじくんのお使い便の実施

平成26年1月から巡回販売の日を変更



1月 毎週 月・木曜日
2月・3月 毎週 木曜日



水源寺支部

※現在は毎週木曜日 午前中相谷地域
午後から東部地域を巡回

7

もみじくんのお使い便



水源寺支部

生鮮品や一般食料品
菓子・乾物・パン
日曜雑貨・衣料品・衛生用品など

毎週水曜日

相谷地域を巡回



毎週木曜日

東部地域を巡回



8

かえでちゃん広場



毎月一回



9

困りごと相談事業

住まいの困りごとをお会いした時に・・・
電話で・・・お気軽に！



商工会ならではのラインナップ

- 土木工事
- 建築大工
- 上下水道設備
- 建具
- 造園
- 電気工事・修理
- サッシ・ガラス工事

ﾌﾟﾛにお任せください

たとえば

- 台風でガレージの屋根が傷んだ
- トイレの排水が詰まった
- 電球が切れた
- 電気器具が故障した
- 床の段差をなおして など

協力事業所が親切丁寧に速やかに対応

地元の業者で安心！安全！

私たちがお伺いします

もみじくん&

の仲間たち

by. 東近江市商工会役員・職員
ボランティアスタッフ

テーマソング
関島秀樹さんの
「恋の永源寺」♪



11

課題

宅配

注文方法

移動販売

生鮮食料品の売れ残り

賞味期限

夏季の対策

交通事情

他業者との連携

会員事業所との連携

かえでちゃん広場

開設場所

自然と気候対策

告知・広報

毎回各戸別にポストイン

3ヶ月分まとめて送付↓

その他

コストの捻出



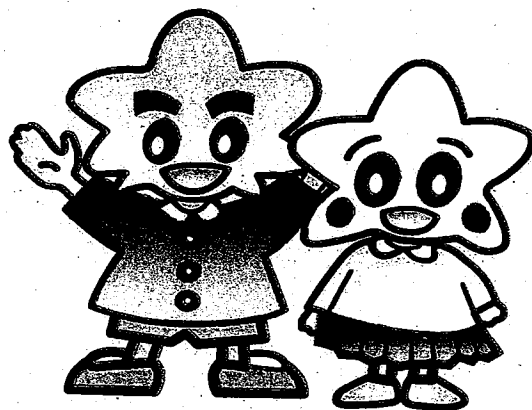
12

あなたの 笑顔(*^_^*) に会いたいから . .



13

おわり



永源寺支部
東近江市商工会

14

買物弱者支援事業実施要領

1. 目的

社会的問題となっている地域の過疎化と住民の高齢化により、日常の買い物に不便を来しているいわゆる「買い物弱者」と呼ばれる人が急増しています。東近江市商工会では、特に進行が顕著な永源寺東部地域を中心に、支援事業を展開して消費者・生活者の利便性を図っていきたいと考えています。

買い物弱者支援事業は、利用者が限られていることからコストの割に売り上げが見込めない等、採算性が乏しくビジネスとして成り立つには大変厳しい状況です。

しかし、商工会が中心となって、地域の会員事業者と連携をすることにより、事業者のリスクが軽減されることや取り扱えるアイテムも増やすことができ、利用者の選択肢も増し利便性も高くなると思います。

また、この事業と合わせて高齢者の話し相手になることにより、日常の生活全般の支援すべき情報を把握するとともに安否確認にもつなげていきたいと考えています。

2. 事業実施主体

東近江市商工会

3. 運営主体

東近江市商工会永源寺支部 eタウンマーケット八風

4. 実施する内容

1) 宅配事業

①『もみじくんのお使い便』 顧客の注文品を移動販売車により届ける。

2) 移動販売事業

①『かえでちゃん広場』 移動販売車及びテント設営により店舗を開設する。

② 移動販売車により巡回訪問販売を実施する。

3) 困りごと相談事業

① 建築・工事関係の相談を受けた場合は、協力登録事業所に業務を委託する。

5. 協力登録事業所

事業の趣旨に賛同する東近江市商工会永源寺支部の会員が、事前申込により東近江市商工会と覚書を締結して協力登録事業所となる。

6. 協力登録事業所の役務

1) 宅配事業『もみじくんのお使い便』

① 毎週月曜日と木曜日に実施する。

顧客からの注文を受けた協力登録事業所は、配達日の午前中に商品と一緒に、指定の「納品・請求書」に、日付、品名、数量、金額を記入し、商工会へ届ける。

また、毎月1回商品代の精算を行い、販売委託手数料をeタウンマーケット八風に支払う。

但し、東部地域の協力登録事業所が注文を受けて、直接配達する場合はこの限りではない。

2) 移動販売事業『かえでちゃん広場』

①毎月1回移動販売車及びテント設営により『かえでちゃん広場』として店舗を開設する。

協力登録事業所は、『かえでちゃん広場』を開設するに当たり、商品と役務の提供を行う。この場合、販売管理は事業所単位で行う。

但し、役務の提供が困難な場合は、商品の販売を運営主体に委託することができる。この場合、商品の納品明細と共に納品し、売れ残りは引き取りとする。

毎月1回商品代の精算を行い、販売委託手数料をeタウンマーケット八風に支払う。

②移動販売車で買い物に不便を来している地域を巡回訪問し、顧客の要望する商品の販売を行うが、協力登録事業所は、移動販売用の商品を納品明細書と共に納品する。毎月1回商品代の精算を行い、販売委託手数料をeタウンマーケット八風に支払う。

3) 困りごと相談事業（建築・工事関係）

①困りごと相談・巡回等により運営主体が工事等の依頼を受け、協力登録業所に委託をした場合は、速やかに顧客の業務を遂行すると共に、売上代金に応じて手数料をeタウンマーケットに支払う。

但し、顧客が協力登録業所に直接発注して業務を行った場合は、この限りではない。

7.料金体系

1) 委託販売手数料

①宅配事業『もみじくんのお使い便』は、商品売上代金の5%とする。

②移動販売事業『かえでちゃん広場』は、商品売上代金の10%とする。

③困りごと相談事業（建築・工事関係）の委託手数料は、工事代金の5%とする。

2) 協力金

①宅配事業『もみじくんのお使い便』は、顧客から「協力金」として1コンテナ約500当たり100円徴収する。

コンテナのサイズ（間口493mm×奥行335mm×高さ311mm）

8.商品等売上代金の回収・支払

（回収）

①宅配事業の場合は、商品と顧客宛ての納品・請求書を渡し、「商品売上代金」と「協力金」を受け取り預かる。

②移動販売事業は、レジにより対応する。

③困りごと相談事業（建築・工事関係）は、協力登録事業所が工事等の完成時に運営主体へ顧客宛ての納品・請求書の提出を行う。運営主体は、顧客から工事等の代金を回収し預かる。

（支払）

協力登録事業所への商品売上代金・工事代金の支払いは、顧客から預かった商品代金を毎月集計し、決められた委託販売手数料等を差し引き指定口座に振込む。

9.その他事項

- ①宅配の商品の中で、生鮮食品（肉・魚・乳製品）については、返品・交換は受けない。
- ②商品の掛け売りはしない。（必ず代金引換とする。）
- ③生鮮食品（肉・魚・乳製品）以外（賞味期限の長い物）は、差支えのない限り商品を一定期間預かり、委託販売を行う。
- ④この要領は、業務遂行により不都合が生じた場合双方の話し合いにより変更することができる。

登録協力事業所一覧表

	事業所名	代表者名	住 所	電 話	取扱商品・サービス
食 料 品 ・ 日 用 雑 貨	(有)池田養魚場	池田 則之	東近江市紅葉尾町840	NTT 0748-29-0351	岩魚の山椒煮
	地酒ひろせ屋	廣 瀬 功	東近江市紅葉尾町686	NTT 0748-29-0615	酒、たばこ、ビール、ジュース類 菓子、その他食料品、日用品
	石釜pancafe つむぎ	高橋 幸恵	東近江市夢畑町425-1	IP 0505-802-9481	パン
	かわさや	川上 律子	東近江市政所町1406-1	NTT 0748-29-0005	お弁当、ちらし寿司、助六 おそうざい(季節により異なる)
	岡本こんにやく本舗	岡本 弘	東近江市永源寺高野町328	NTT 0748-27-0129	こんにやく全般
	今井醤油米穀店	今井 孝之助	東近江市山上町1178	NTT 0748-27-0007 IP 0505-801-3689	醤油、地元産米、食酢、食塩
	大 樹 屋	深田 孝文	東近江市山上町447	NTT 0748-27-0014 IP 0505-801-3520	酒類、食品
	(有)八百亀	加藤 正	東近江市山上町1271	NTT 0748-27-0023 IP 0505-802-2661	生鮮食品、一般食品、日用雑貨 乳製品 精肉製品
	川 口 屋	瀧澤 敬市	東近江市山上町1206	NTT 0748-27-0053 IP 050-8034-2726	餅、赤飯、まんじゅう他 基本的に店で販売している自家製造和菓 子全般(季節商品有)
	(有)かどや	治武 孝一	東近江市山上町2069-1	NTT 0748-27-0021 IP 0505-801-3607	弁当・オードブル・寿司
	㈱カネキ子	寺田 芳實	東近江市山上町1867-1	NTT 0748-27-0036 IP 0505-801-2401	米(玄米・白米)、もち米 雑穀(麦・豆類・米粉)、塩、米糠
	㈱ヒトミワイナリー	岸本 邦臣	東近江市山上町2083	NTT 0748-27-1707 IP 0505-801-3082	ワイン、パン
	肉の大助	大道 昇	東近江市山上町2993	NTT 0748-27-0207 IP 0505-801-3340	鶏肉、牛肉、豚肉、ハム、コロケ トンカツ、から揚げ、その他揚げ物
	今若時計店	今若 猛	東近江市山上町3694	NTT 0748-27-0141 IP 050-8034-6242	事務用品、文具、時計、金封
	小杉豊農園	小杉 豊	東近江市青野町4894	NTT 0748-27-0661	季節の野菜
	(有)丸山薬局	大石 和美	東近江市山上町923-2	NTT 0748-27-0111 IP 0505-801-1568	介護用品(おむつ・尿とりパッド等) 衛生材料・日用雑貨等 東近江市介護用品購入助成券取扱店
	麻太商店	植 田	東近江市甲津畑町645	NTT 0748-27-0597 IP 0505-801-2682	惣菜・弁当
衣 料 品	加藤呉服店	加藤 晴吾	東近江市山上町1249-1	NTT 0748-27-0017 IP 0505-801-3700	紳士・婦人服、紳士婦人肌着、くつ下、エ プロン、タオル、ハンカチ、婦人スラッ クス、紳士婦人パジャマ、布団カバー、婦人 作業ブラウス、モンペ
	(有)吉健建設	吉澤 健三	東近江市永源寺高野町201	NTT 0748-27-1080	土木工事一式
	吉澤建設	吉澤 高明	東近江市永源寺高野町289	NTT 0748-27-0180 IP 0505-801-4983	基礎工事、水道工事、下水道工事、土間 工事、外溝工事
	吉永建築工務店	吉永 鹿次郎	東近江市山上町1242	NTT 0748-27-1771 IP 0505-801-3837	大工工事
	岡田設備	岡田 浩一	東近江市山上町2099	NTT 0748-27-2002 IP 0505-801-4650	水道工事、下水工事、水回り、設備器具
	増田電気商会	増田 進	東近江市山上町2092-2	NTT 0748-27-0523 IP 0505-801-4646	電気製品全般、電気工事、水道工事、下 水道工事、電気製品、水道、排水修理 (電気と水廻り全て対応可能)
	西澤板金工作所	西澤 洋之	東近江市山上町3690	NTT 0748-27-0523 IP 050-8034-6247	板金工事
	建築工房左近	左近 堅一	東近江市青野町4679	NTT 0748-27-0519	大工工事一式
	野田造園	野田 清久	東近江市市原野町2071-1	NTT 0748-27-0177	造園、剪定、枝打ち、石積み、ブロック、 外溝、フェンス、カーポート、防除、殺虫 剤、伐採、伐根
	マツムラエンジニア	松村 昇	東近江市石谷町524	NTT 0748-27-1823 IP 050-8034-2736	排水管洗浄(汚水管及び雑排水管・トイレ、 生活排水)、トイレの詰り直し、給排水 設備
建 設	ev. er. thing エヴァ. スイング	平塚 千代子	東近江市高木町1131	NTT 0748-27-0543 IP 0505-801-6303	住宅環境サービス 出入口から窓サッシ、ガラス等修繕
	澤井建具店	澤井 和好	東近江市石谷町496	NTT 0748-27-1822 IP 0505-801-5194	建具工事、修繕
	カットハウス こいずみ	小泉 健次	東近江市山上町1249	NTT 0748-27-0631 IP 050-8034-3658	ヘアカット、顔スリ
その他	(有)ハリカ 永源寺店	小林 克博	東近江市山上町2910	NTT 0748-27-1678 IP 0505-802-0390	贈答品、衣料品(肌着・靴下・年配向け衣 料品)

ご注意！(この事業では酒税法により酒類の宅配は取り扱い出来ませんのでご了承ください。)

