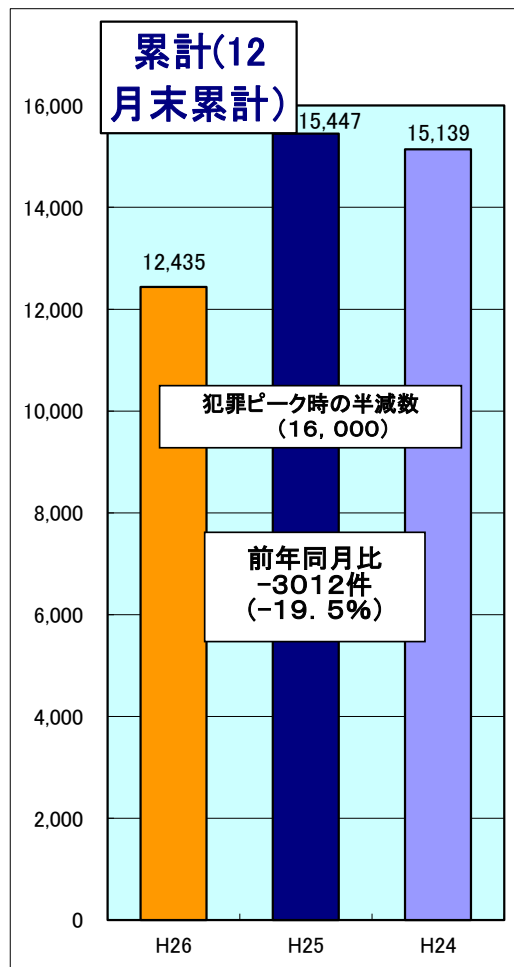
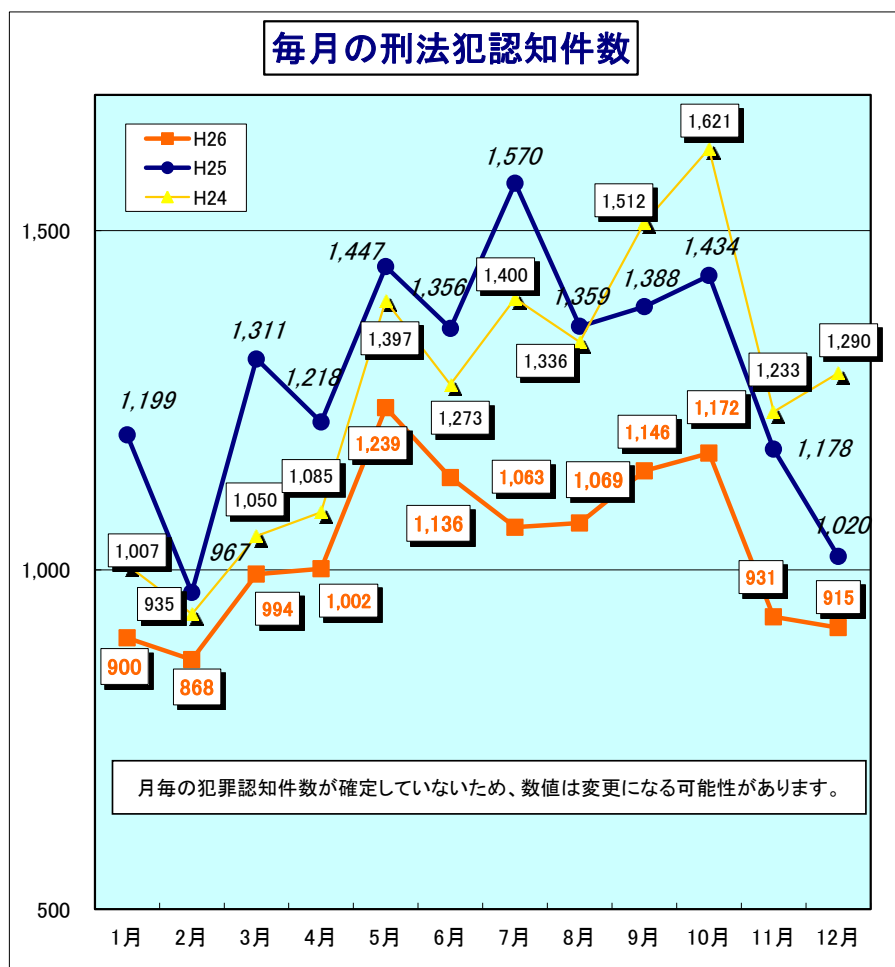


# 平成26年 滋賀県の犯罪情勢



## 月別犯罪発生状況 (H26. 12末)

|     | H26    | H25    |        |        | H24    |        |        |
|-----|--------|--------|--------|--------|--------|--------|--------|
|     | 認知件数   | 認知件数   | 増減数    | 率      | 認知件数   | 増減数    | 率      |
| 1月  | 900    | 1,199  | -299   | -24.9% | 1,007  | -107   | -10.6% |
| 2月  | 868    | 967    | -99    | -10.2% | 935    | -67    | -7.2%  |
| 3月  | 994    | 1,311  | -317   | -24.2% | 1,050  | -56    | -5.3%  |
| 4月  | 1,002  | 1,218  | -216   | -17.7% | 1,085  | -83    | -7.6%  |
| 5月  | 1,239  | 1,447  | -208   | -14.4% | 1,397  | -158   | -11.3% |
| 6月  | 1,136  | 1,356  | -220   | -16.2% | 1,273  | -137   | -10.8% |
| 7月  | 1,063  | 1,570  | -507   | -32.3% | 1,400  | -337   | -24.1% |
| 8月  | 1,069  | 1,359  | -290   | -21.3% | 1,336  | -267   | -20.0% |
| 9月  | 1,146  | 1,388  | -242   | -17.4% | 1,512  | -366   | -24.2% |
| 10月 | 1,172  | 1,434  | -262   | -18.3% | 1,621  | -449   | -27.7% |
| 11月 | 931    | 1,178  | -247   | -21.0% | 1,233  | -302   | -24.5% |
| 12月 | 915    | 1,020  | -105   | -10.3% | 1,290  | -375   | -29.1% |
| 総数  | 12,435 | 15,447 | -3,012 | -19.5% | 15,139 | -2,704 | -17.9% |
|     |        | 15,447 |        |        | 15,139 |        |        |

※ 総数については発生地不明を含む