

死亡事故現場検証

見通しの良い交差点での高齢者の死亡事故

～事故の概要～

平成26年9月下旬 午前9時台
乗用車同士の出合頭事故

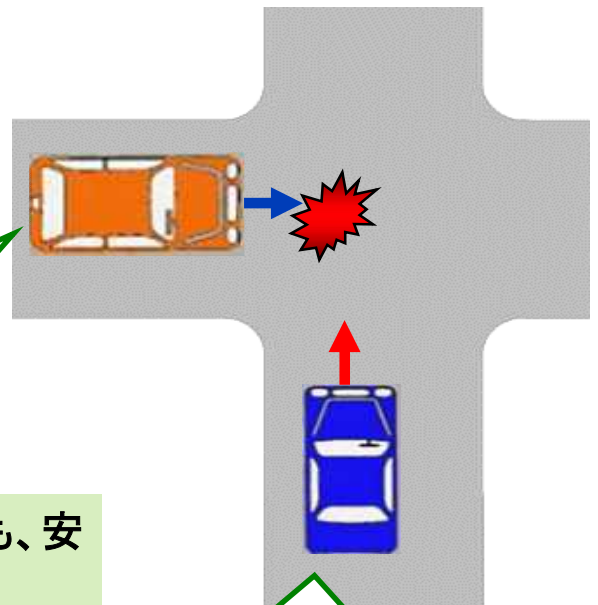
◆普通乗用運転者
30歳代 女性 軽傷

周囲の見通しが良くても…

周りが田んぼや畑などで見通しがよくても、安心しないでください。

見えていても「止まってくれるから大丈夫」と思い止まらないかもしれません。

また、あなたの車に気づいていないかもしれません。



◆軽四乗用運転者
70歳代 女性 重傷
◆軽四乗用同乗者
70歳代 女性 死亡

出合頭事故はお互いの責任…

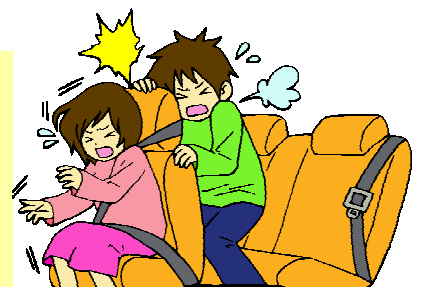


交差点では多くの出合頭事故が発生しており、お互いに悪いところがあります。相手の動きをよく見て、しっかり安全確認しましょう。

シートベルト・チャイルドシート着用の徹底を…

車に乗ったら、必ずシートベルトを着用しましょう。

運転者は、同乗者がシートベルトをしていない場合は、着用するように指導しましょう。6歳未満の子どもを車に乗せるときは、チャイルドシートを使用しましょう。



T字型交差点で車と高齢歩行者の死亡事故

～事故の概要～

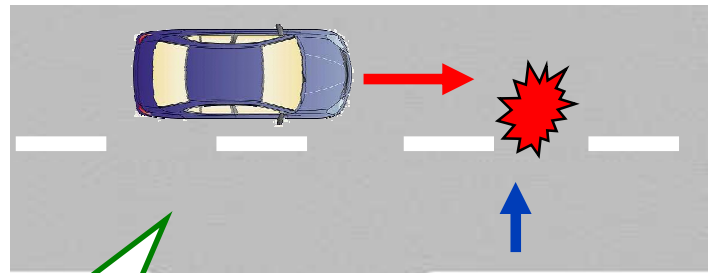
平成26年9月下旬 午後6時台
貨物車と歩行者の出合頭事故

歩行者は横断後半に注意…

歩行者が道路横断中、後半に左から来る車にはねられる事故が多く発生しています。

◆軽四貨物運転者
50歳代 男性
負傷なし

◆歩行者
80歳代 女性
死亡



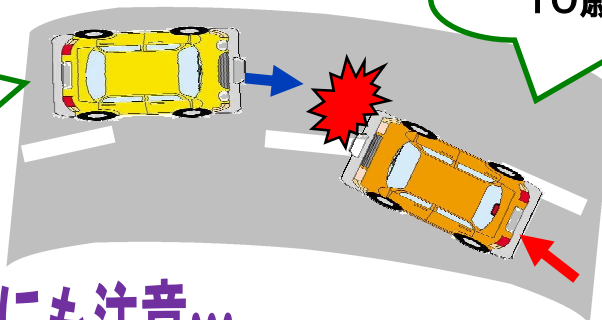
カーブで車同士の正面衝突による死亡事故

～事故の概要～

平成26年9月下旬 午前8時台
乗用車同士の正面衝突事故

◆普通乗用運転者
40歳代 男性
軽傷

◆軽四乗用運転者
20歳代 男性 重傷
◆軽四乗用同乗者
10歳代 男性 死亡



若年ドライバーの運転にも注意…

高齢者だけでなく、若者の運転も事故を起こしやすい傾向にあります。

スピードの出し過ぎや危険運転に注意するように、家庭や会社で指導しましょう。

前をよく見て運転しましょう…

カーブでの正面衝突を防ぐために前をよく見て運転しましょう。

早朝や夜間などは居眠り運転にも注意しましょう。

施設の窓口で掲示するなど、必要な方々にご覧いただけるようご協力ください。

FAX配信からインターネットのE-mail配信に変更のご希望があれば、
下記にご連絡ください。また、県警HPでもご覧いただけます。

滋賀県警察本部交通企画課 高齢者交通安全推進室 ふれあいチーム

TEL 077-522-1231 (代表) Eメール x0022@police.pref.shiga.jp