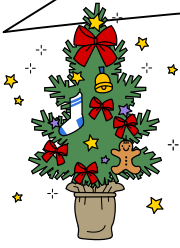
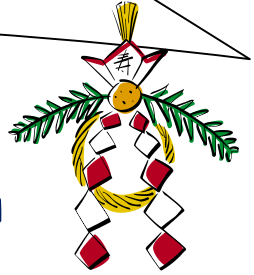


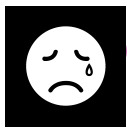
12月15日



年末年始の交通事故防止



忙しいこの時期は、交通量が多く、皆が急いでいるために、交通事故も起きやすくなります。車や歩行者が、お互いに気をつけて交通事故を防止し、楽しいクリスマス、お正月を迎えて下さい。

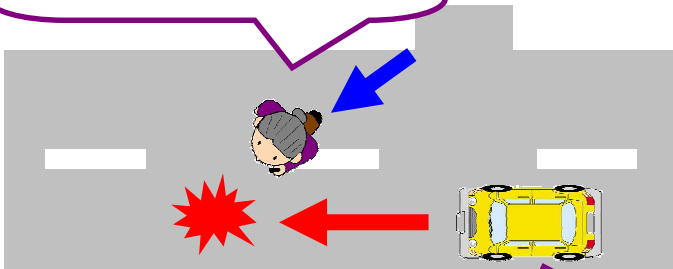


死亡事故事例 道路横断中の高齢歩行者が死亡!!

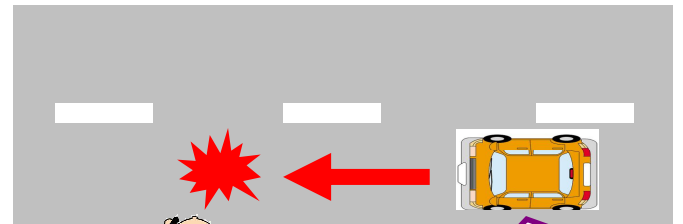
<事例1> 平成26年12月上旬 午後5時台

<事例2> 平成26年12月上旬 午前3時台

◆ 歩行者
80歳代 女性 死亡



◆ 自動車運転者
40歳代 男性



◆ 自動車運転者
50歳代 女性

◆ 歩行者
80歳代 女性 死亡

車の運転者は



前方不注意は事故を招く!

多くの事故が前をよく見て運転していたら防げます。

特に、子どもや高齢者の行動には注意して運転しましょう。





夕暮れ時から夜間は特に注意！



過去5年間の10月から12月までの人身事故発生件数を調べると、夕暮れ時、午後5時台は最も事故の多い時間帯です。

暗くなったばかりで、目が慣れないために事故を起こしやすいので、特に注意しましょう。

「もしかしたら、歩行者がいるかもしれない」と思いながら運転しています！



歩行者は、どこを通っているかわかりません。思い込みを捨てて、確認しましょう。

歩行者・自転車は



暗くなったら明るい服装に反射材の着用を！



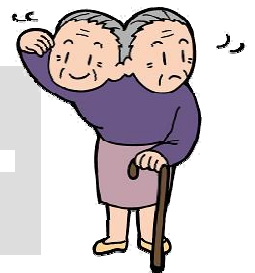
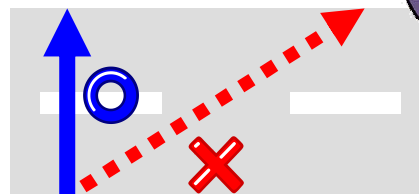
白や黄色などの明るい色の服装で出かけましょう。
また、反射材はできるだけ多く身につけましょう。

暗くなったら、外出しないのが一番ですね！



安全確認の徹底！斜め横断の禁止！

道路を渡る時は、左右の安全確認を徹底し、車が来ていたら横断しないなどの基本は必ず守りましょう。



施設の窓口で掲示するなど、必要な方々にご覧いただけるようご協力ください。

FAX配信からインターネットのE-mail配信に変更のご希望があれば、下記にご連絡ください。また、県警HPでもご覧いただけます。

滋賀県警察本部交通企画課 高齢者交通安全推進室 ふれあいチーム
TEL 077-522-1231 (代表) Eメール x0022@police.pref.shiga.jp