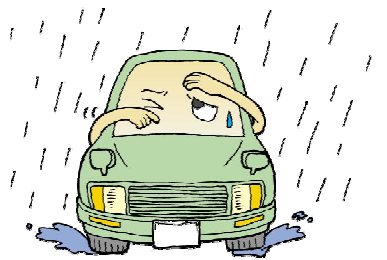




雨の日の危険予測

◆今年も梅雨の季節がやってきました！◆

- ◆雨の日は視界が悪いため周囲の状況判断がしづらい。
- ◆歩行者や自転車が思いがけない危険行動をとることがある。
- ◆路面がすべりやすく、スリップの危険がある。



だから

- ◆スピード控えめで、慎重な運転を心がける。
- ◆自車の存在を知らせるためにライトを点灯する。

ブレーキがききはじめてから止まるまでの距離

晴れと雨とではこんなに違う！

時速

40km

約11m



約16m

時速

60km

約27m



約35m

傘をさして自転車に乗ってはいけません！



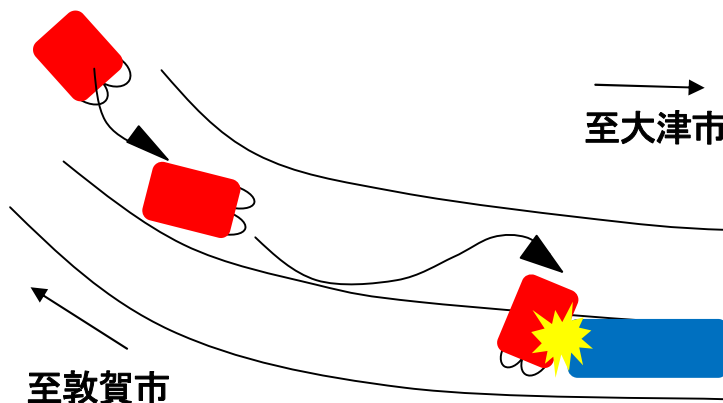
傘が視界をさえぎるだけでなく、バランスを崩しやすく危険です。

◆過去の雨の日の交通死亡事件事例◆

【事故概要】

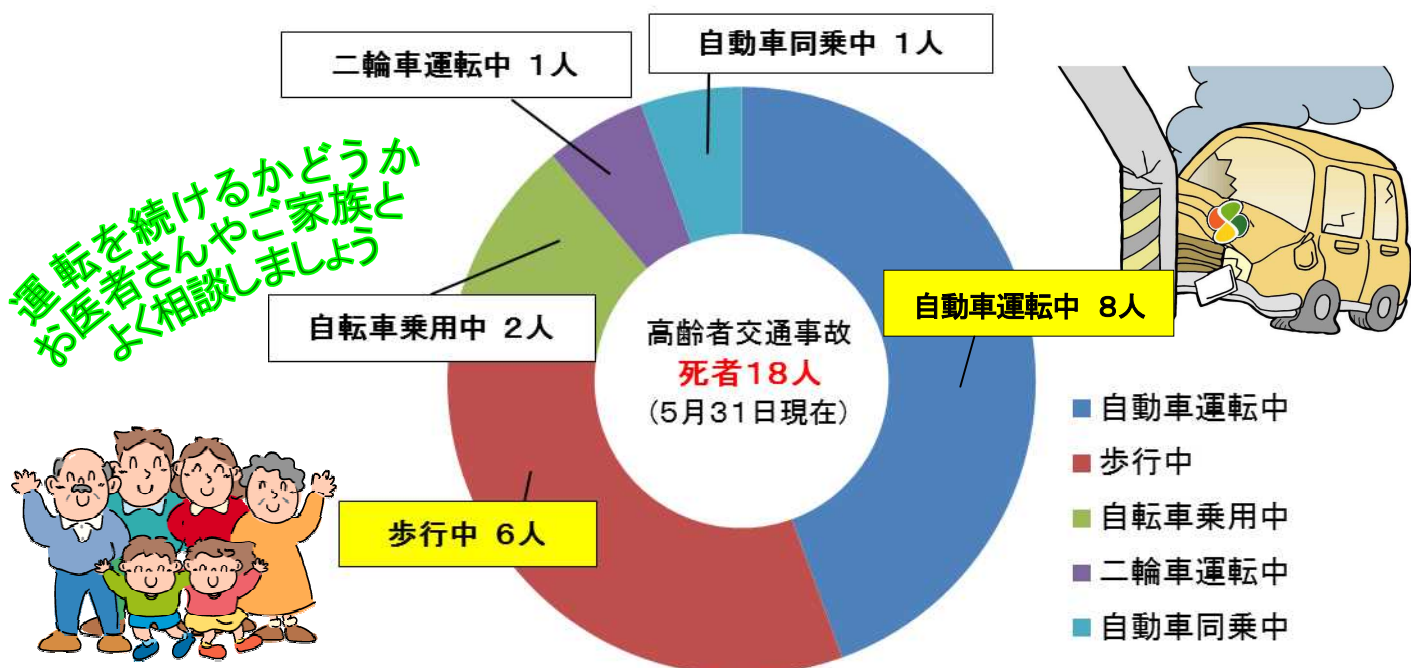
普通乗用車が雨天走行中、カーブでスリップし、対向車線にはみ出し大型貨物車と正面衝突。

- 高島市内の国道において発生
- 普通乗用車助手席同乗中の10代女性死亡



◆高齢者交通事故死者状態別◆

(平成27年5月31日現在)



今年(5月31日現在)県内交通事故の死者は40人(前年同期比+12人)。そのうち高齢者は18人です。高齢者交通事故死者を状態別に見ますと、**自動車運転中**が最多で8人。事故類型別に見ますとガードレールや電柱等に衝突、また路外逸脱して川や田んぼ等に転落等の**単独事故が5件**と目立ちます。その他信号のない交差点での出会い頭事故、国道逆走による正面衝突の事故も発生しています。

振り込め詐欺にご注意を！

～携帯電話に「音声ガイダンスの架空請求」～

音声ガイダンスが流れ、架空の未納料金を請求する詐欺電話が増えています。ガイダンスに従っていくと、犯人の電話に転送されるしくみです。安易に操作しないようにして下さい！

「もしかして・・・」そんなときは家族や警察へ連絡を！



施設の窓口で掲示するなど、必要な方々にご覧いただけるようご協力ください。

滋賀県警察本部交通企画課 高齢者交通安全推進室 ふれあいチーム
TEL 077-522-1231 (代表) Eメール x0022@police.pref.shiga.jp