



安全あんぜんに乗るために、体格たいかくに合った自転車じてんしゃを選えらぼう。
以下のポイントいっかをチェックしてね。

安全あんぜんのためにヘルメットちやくよくを着用

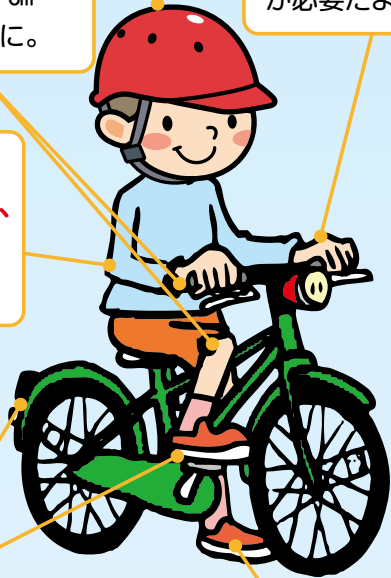
ひざがハンドルあに当たらない
サドルたかの高さより
ハンドルグリップたかの高さが5~10cm
高たかくなるように。

ハンドルもを持った時に、
ひじかが軽く曲まがる

あらかじめ反射材はんしゃざいの付ついている自転車じてんしゃを選えらぶ
反射材はんしゃざいを靴くつのかかとな
どに貼はっておくと、夜
間かんの事故防止じこぼうしにとても
効果こうかがあるよ。

ブレーキレバーにぎをしっかり握にぎることができ
る指ゆびを伸ばした時に、
ブレーキレバーにぎに指ゆびが十分じゅうぶん届とどくこと
が必要ひつようだよ。

サドルこしに腰こしをお
ろし、ひざひざを伸
ばした時とき、両足りょうあし
先さきがしっかり地
面めんにつく



○保護者の皆様へ○

交通事故の約2割が自転車事故、
自転車安全利用五則を守りましょう。

- ① 自転車は車道が原則、歩道は例外
■小学生までは歩道を通ることができます。
- ② 車道は左側を通行
- ③ 歩道は歩行者優先で、車道寄りを徐行
- ④ 安全ルールを守る
■飲酒運転・二人乗り・並走の禁止 ■夜間はライトを点灯
■交差点での信号遵守と一時停止・安全確認
- ⑤ 子どもはヘルメットを着用

安全(点検・整備)・安心(付帯保険)な普通自転車のしるし
TSマークを貼りましょう!

TSマークには保険が付いているので安心です!

年に一回、自転車安全整備店で、点検・整備を受けると、そのしるしとしてTSマークが自転車に貼付されます。

TSマークには賠償責任保険と傷害保険の2つがセットになった1年間の付帯保険がついているので、もしもの時に安心です。



赤色TSマークと保険の補償内容

 第2種TSマーク (赤マーク)	補傷	●入院15日以上 (一律) 10万円
	償害	●死亡・重度後遺障害(1~4級) (一律) 100万円
 第2種TSマーク (赤マーク)	任賠	●死亡・重度後遺障害(1~7級)
	補償	(限度額) 5,000万円
 第2種TSマーク (赤マーク)	見被	●入院15日以上 (一律) 10万円
	舞害	金者

平成26年10月1日から赤色TSマークの付帯保険の内容が拡充されました。
(10月1日以降に点検整備を受けて赤色TSマークを貼り付けた自転車が対象)

TSマークに関するお問い合わせはこちら **滋賀県自転車軽自動車商業協同組合**
TEL: 077-522-7166

★自転車に関する情報は、滋賀プラス・サイクル推進協議会HPで!

プラスサイクル滋賀

検索

自転車じてんしゃを安全あんぜんに 利用りようするために!!

身につけよう! 安全あんぜんな乗り方かた

自転車じてんしゃも車くるまの仲間なかまだよ!
交通ルールこうつうを守まもってね!



滋賀県・滋賀県交通対策協議会

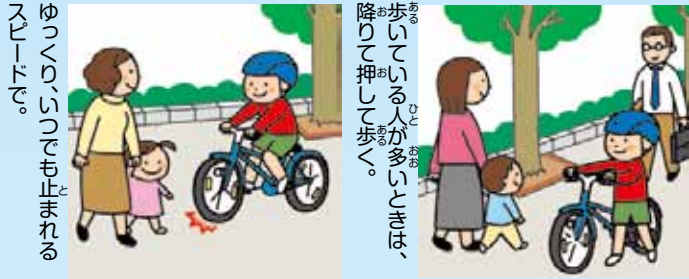
〒520-8577 滋賀県大津市京町4丁目1番1号
TEL:077-528-3682 FAX:077-528-4837



自転車は安全ルールを守って、楽しく乗ろう！



1 歩道は歩行者優先。歩いている人に道をゆずろう。



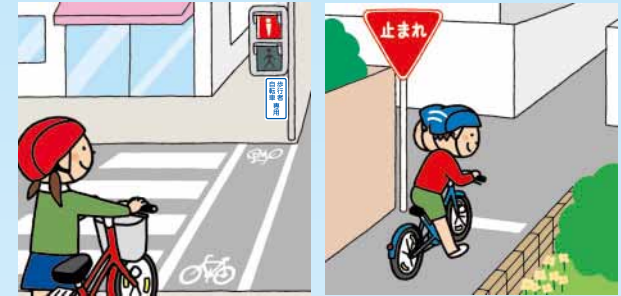
どうしてかな？ 歩道はもともと歩く人のための道。歩いている人にぶつかったり、じゃまになってはいけないからだね。

2 ヘルメットをかぶろう。



どうしてかな？ 転んだときやぶつかったときに、ヘルメットは頭を保護してくれるから、大けがを防げるんだよ。忘れずにかぶろうね。

3 交差点では信号を守ろう。必ず安全確認をしよう。



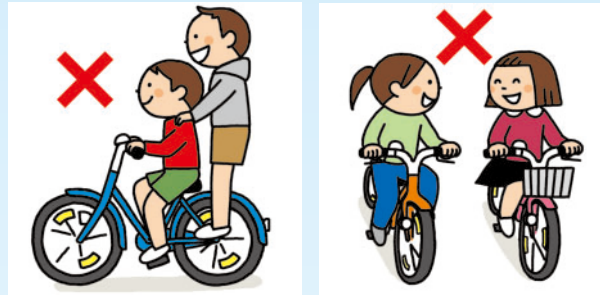
どうしてかな？ 信号を守らないと事故をおこすよ。事故をおこすと、自分がけがをするばかりでなく、ほかの人にもけがをさせてしまうからだね。

4 夜は必ずライトをつけよう。



どうしてかな？ 前が見えなくて自分が危険だし、車やほかの人からあなたの自転車が見えなくて危険。大きな事故になりやすいんだよ。

5 二人乗りは禁止。並んで走るのも禁止。



どうしてかな？ 二人乗りだとバランスをくずして転んだり、ほかの人にぶつかったりするよ。並んで走るのも、ほかの人がめいわくをするし、おしゃべりに夢中になって、事故をおこしやすいからだよ。

6 中学生になったら原則として「車道通行」。



どうしてかな？ 自転車は車の一種なんだ。だから、中学生になったら、原則として車道の左端を走ることになるんだよ。