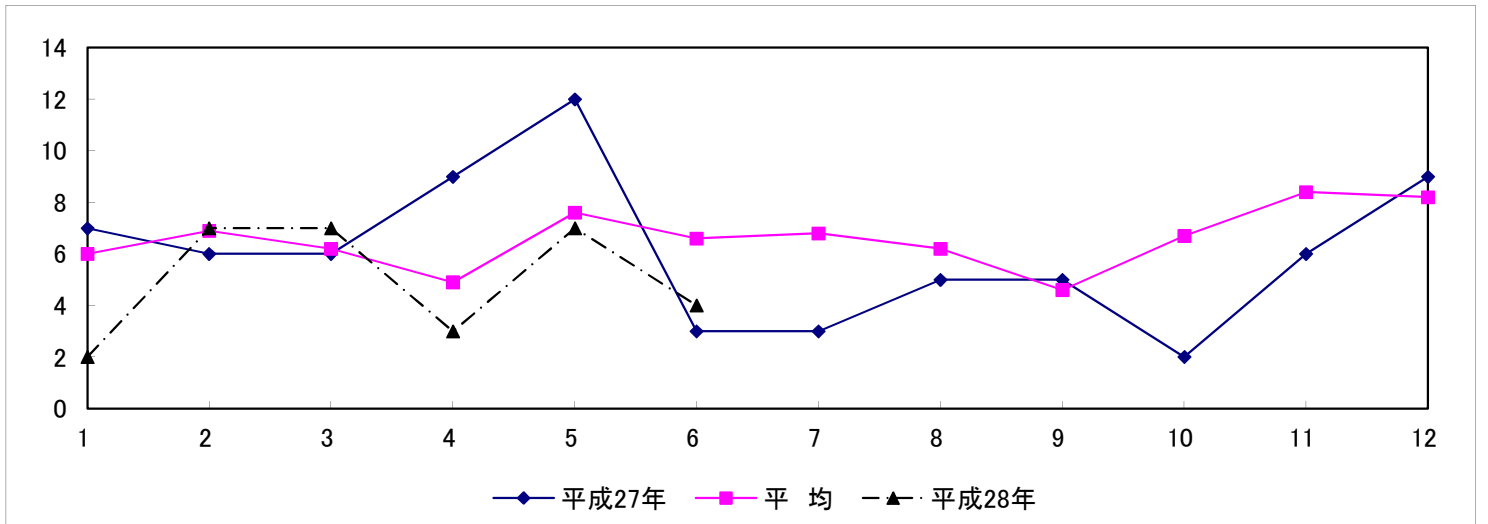


滋賀県 交通事故発生状況 月別件数 (平成28年6月末の状況)

1. 死者数

| | 1月 | 2月 | 3月 | 4月 | 5月 | 6月 | 7月 | 8月 | 9月 | 10月 | 11月 | 12月 | 合計 |
|-------|-----|-----|-----|-----|-----|-----|-----|-----|-----|-----|-----|-----|------|
| 平成18年 | 8 | 5 | 11 | 4 | 8 | 7 | 13 | 7 | 2 | 12 | 16 | 9 | 102 |
| 平成19年 | 6 | 7 | 4 | 5 | 9 | 10 | 6 | 5 | 6 | 12 | 12 | 11 | 93 |
| 平成20年 | 4 | 5 | 12 | 2 | 8 | 8 | 9 | 5 | 3 | 7 | 10 | 6 | 79 |
| 平成21年 | 6 | 7 | 5 | 2 | 3 | 6 | 6 | 3 | 4 | 8 | 7 | 8 | 65 |
| 平成22年 | 6 | 6 | 5 | 6 | 9 | 10 | 8 | 4 | 4 | 2 | 10 | 8 | 78 |
| 平成23年 | 3 | 7 | 8 | 9 | 11 | 6 | 4 | 8 | 4 | 13 | 4 | 8 | 85 |
| 平成24年 | 7 | 9 | 5 | 3 | 6 | 4 | 3 | 11 | 5 | 5 | 12 | 9 | 79 |
| 平成25年 | 5 | 6 | 4 | 6 | 6 | 7 | 11 | 8 | 7 | 5 | 2 | 7 | 74 |
| 平成26年 | 8 | 11 | 2 | 3 | 4 | 5 | 5 | 6 | 6 | 1 | 5 | 7 | 63 |
| 平成27年 | 7 | 6 | 6 | 9 | 12 | 3 | 3 | 5 | 5 | 2 | 6 | 9 | 73 |
| 平均 | 6.0 | 6.9 | 6.2 | 4.9 | 7.6 | 6.6 | 6.8 | 6.2 | 4.6 | 6.7 | 8.4 | 8.2 | 79.1 |
| 平成28年 | 2 | 7 | 7 | 3 | 7 | 4 | | | | | | | |



2. 発生件数

| | 1月 | 2月 | 3月 | 4月 | 5月 | 6月 | 7月 | 8月 | 9月 | 10月 | 11月 | 12月 | 合計 |
|-------|-------|-------|-------|-------|-------|-------|-------|-------|-------|-------|-------|-------|--------|
| 平成18年 | 771 | 766 | 913 | 780 | 835 | 805 | 846 | 918 | 742 | 831 | 846 | 952 | 10,005 |
| 平成19年 | 683 | 706 | 807 | 721 | 830 | 829 | 784 | 904 | 723 | 858 | 869 | 912 | 9,626 |
| 平成20年 | 660 | 769 | 731 | 723 | 764 | 683 | 835 | 713 | 700 | 818 | 739 | 892 | 9,027 |
| 平成21年 | 740 | 632 | 755 | 713 | 670 | 701 | 741 | 742 | 744 | 768 | 743 | 900 | 8,849 |
| 平成22年 | 668 | 699 | 737 | 696 | 712 | 685 | 810 | 815 | 727 | 745 | 809 | 920 | 9,023 |
| 平成23年 | 625 | 640 | 760 | 678 | 622 | 681 | 720 | 704 | 670 | 721 | 724 | 838 | 8,383 |
| 平成24年 | 553 | 646 | 681 | 541 | 635 | 609 | 703 | 738 | 612 | 776 | 734 | 843 | 8,071 |
| 平成25年 | 576 | 578 | 660 | 619 | 712 | 603 | 708 | 683 | 598 | 674 | 616 | 809 | 7,836 |
| 平成26年 | 562 | 453 | 621 | 520 | 508 | 482 | 546 | 551 | 527 | 560 | 495 | 773 | 8,545 |
| 平成27年 | 465 | 478 | 604 | 494 | 458 | 464 | 463 | 443 | 434 | 501 | 486 | 589 | 5,879 |
| 平均 | 630.3 | 636.7 | 726.9 | 648.5 | 674.6 | 654.2 | 715.6 | 721.1 | 647.7 | 725.2 | 706.1 | 842.8 | 8524.4 |
| 平成28年 | 407 | 421 | 490 | 387 | 427 | 397 | | | | | | | |

