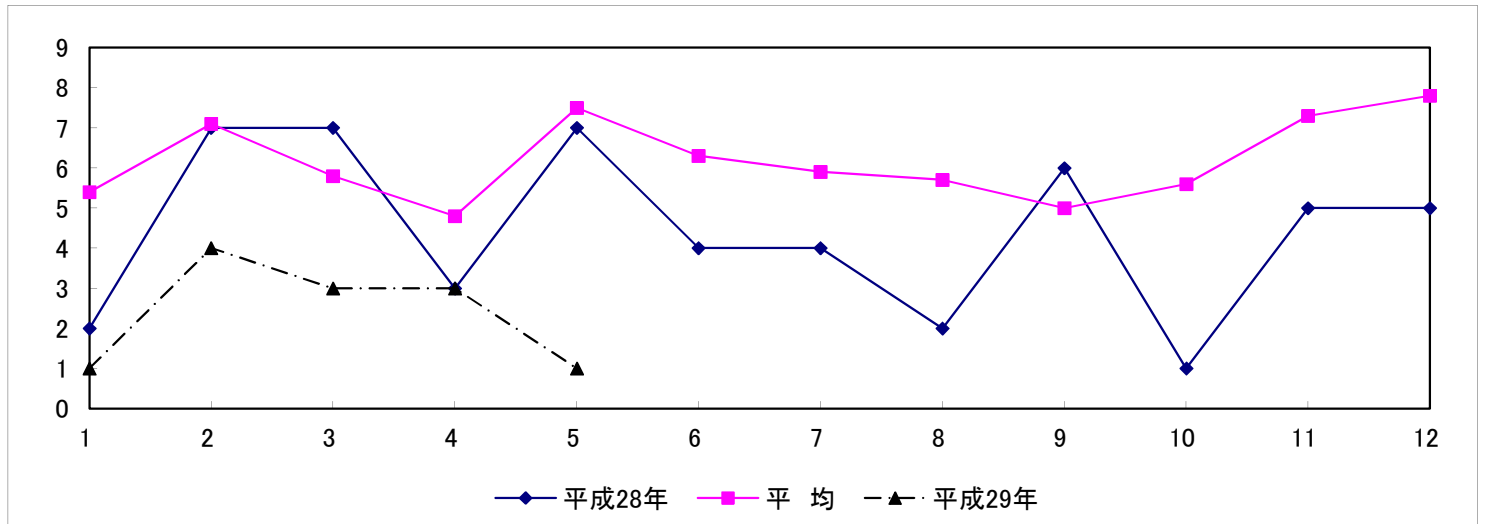


## 滋賀県 交通事故発生状況 月別件数 (平成29年5月末の状況)

### 1. 死者数

	1月	2月	3月	4月	5月	6月	7月	8月	9月	10月	11月	12月	合計
平成19年	6	7	4	5	9	10	6	5	6	12	12	11	93
平成20年	4	5	12	2	8	8	9	5	3	7	10	6	79
平成21年	6	7	5	2	3	6	6	3	4	8	7	8	65
平成22年	6	6	5	6	9	10	8	4	4	2	10	8	78
平成23年	3	7	8	9	11	6	4	8	4	13	4	8	85
平成24年	7	9	5	3	6	4	3	11	5	5	12	9	79
平成25年	5	6	4	6	6	7	11	8	7	5	2	7	74
平成26年	8	11	2	3	4	5	5	6	6	1	5	7	63
平成27年	7	6	6	9	12	3	3	5	5	2	6	9	73
平成28年	2	7	7	3	7	4	4	2	6	1	5	5	53
平均	5.4	7.1	5.8	4.8	7.5	6.3	5.9	5.7	5.0	5.6	7.3	7.8	74.2
平成29年	1	4	3	3	1								12



### 2. 発生件数

	1月	2月	3月	4月	5月	6月	7月	8月	9月	10月	11月	12月	合計
平成19年	683	706	807	721	830	829	784	904	723	858	869	912	9,626
平成20年	660	769	731	723	764	683	835	713	700	818	739	892	9,027
平成21年	740	632	755	713	670	701	741	742	744	768	743	900	8,849
平成22年	668	699	737	696	712	685	810	815	727	745	809	920	9,023
平成23年	625	640	760	678	622	681	720	704	670	721	724	838	8,383
平成24年	553	646	681	541	635	609	703	738	612	776	734	843	8,071
平成25年	576	578	660	619	712	603	708	683	598	674	616	809	7,836
平成26年	562	453	621	520	508	482	546	551	527	560	495	773	8,545
平成27年	465	478	604	494	458	464	463	443	434	501	486	589	5,879
平成28年	407	421	490	387	427	397	438	497	378	423	452	577	5,294
平均	593.9	602.2	684.6	609.2	633.8	613.4	674.8	679.0	611.3	684.4	666.7	805.3	8053.3
平成29年	346	412	426	362	446								1,992

