

平成 29 年

# ふれあい通信

第 20 号

11 月 6 日



## 交通事故現場検証 1

### アクセルとブレーキ間違え コンビニに車突っ込む

昨年、近江八幡市内のコンビニエンスストアに、60代女性運転の軽乗用車が突っ込んだ。幸い怪我人はなかった。

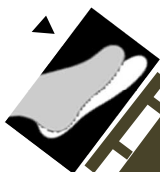
女性は前向きに駐車しようとした際、ブレーキとアクセルを踏み間違えたものである。**ブレーキ操作不適**



※写真はイメージ

## 知っていますか?

### ペダル踏み間違い時 加速抑制装置



停止時や低速走行時に、車載レーダー等が前方や後方の壁や車両を検知している状態でアクセルを踏み込んだ場合には、エンジン出力を抑える等により、急加速を防止します。



自動ブレーキに加え、ペダル踏み間違い時加速抑制装置等を搭載した、特に高齢運転者に推奨する自動車。

愛称 **セーフティ・サポートカー S**

略称 **サポカー S**



今度の車は、サポカーSにしようかしら...



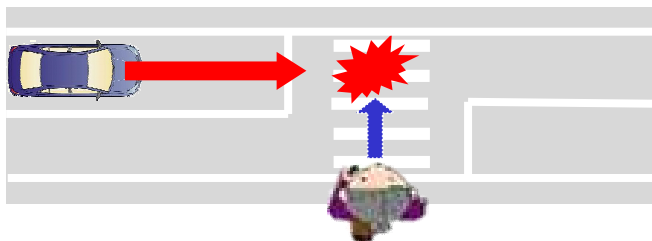
先進安全技術はあなたの安全運転を支援しますが、事故を完全に防ぐものではありません。

搭載されている先進安全技術は、交通事故の防止や被害の軽減に役立ちますが、これらの技術も万能ではなく、条件によっては装置が作動しない場合もあります。装置の機能を過信せず、引き続き安全運転を心掛けて頂きますようお願いいたします。

## 交通事故現場検証 2

### 横断歩道を横断中、左から来た車にはねられる

### 道路横断中



今年、大津市内の県道で80代の女性が、横断歩道を横断中に左から走行してきた普通乗用車と衝突し、亡くなりました。

# 夜間

横断中の高齢歩行者が、**左方向**から進行する車両と衝突する死亡事故が多い！

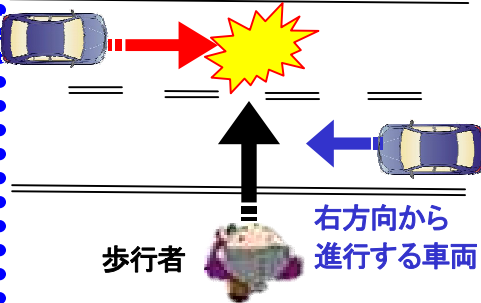
全国

歩行者に対する車両進行方向別の横断中死亡事故件数の内訳(平成28年)

単路

※平成29年版 警察白書より抜粋

左方向から  
進行する車両



歩行者

右方向から  
進行する車両

当事者	昼夜 間別	左方向から 進行する車両	右方向から 進行する車両
高齢者以外 (65歳未満)	昼間	4	5
	夜間	28	16
高齢者 (65歳以上)	昼間	26	26
	夜間	180	40

4.5倍

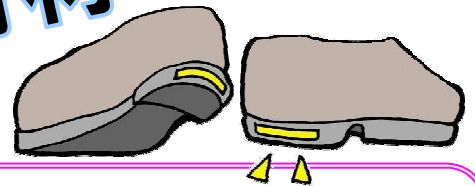
滋賀県内においても、夜間、横断中の歩行者が左方向から進行する車両と衝突する死亡事故が目立ちます。



1. 反射材を着用しましょう。
2. 特に横断後半、左方向からの車両に注意しましょう。
3. 車両が見えたら通り過ぎるまで待ちましょう。
4. ドライバーの方は「前照灯早め点灯」と、状況に応じて「ハイビーム」に切り替えましょう。



## 命を守る反射材！



## 偽ハガキ&メールによる『架空請求詐欺』に注意！

当選  
しました！



～ハガキやメールに記載されている文書の一部(例)～  
ご連絡なき場合、執行官立ち会いの元、給料差し押さえ及び不動産物の差し押さえを強制的に履行させていただきます。裁判取り下げなどのご相談に關しましては職員までお問い合わせください。

裁判を起こすと不安をあおって、電子マネーや振込等で騙し取る悪質な手口です。絶対に記載されている連絡先へ電話しないでください！

このようなハガキ等を受けたらすぐに「警察」や「家族」へ相談してください！

施設の窓口に掲示するなど、必要な方々にご覧いただけるようご協力ください。

滋賀県警察本部交通企画課 高齢者交通安全推進室 ふれあいチーム

TEL 077-522-1231 (代表) Eメール x0022@police.pref.shiga.jp