

平成 30 年

12 月 7 日

ふれあい通信

第 22 号



危険を予測する運転を！

～大切です！**かもしれない運転**～

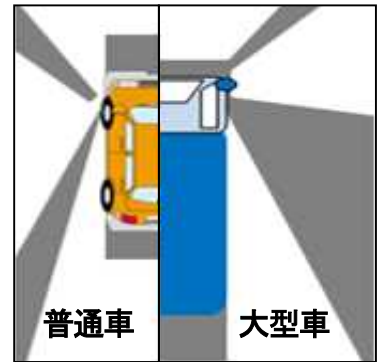
横断歩道を
歩行者が渡る**かもしれない**

自転車が
急に進路変更する**かもしれない**

※死角（見えない部分）

車のかげ(死角※)に
危険がある**かもしれない**

歩行者が
飛び出してくる**かもしれない**



■ の部分が死角です

常に安全な措置がとれるような運転をしましょう！

— 紹介します — KYT —

きけん よそく トレーニング

高齢者が陥りやすい危険場面（再現動画）をスクリーン画面で見ながら、危険を感じた場面で手元のボタンを押して、危険を予測し、結果を受講者同士が振り返ってディスカッションすることで交通安全を学ぶ機器です。

老人クラブの
交通安全教室など
でひょっこり
大活躍だよ！



ボタンを
押して、
危険を予測



滋賀県交通安全・安心大使
『ひょっこりはん』

KYTを使用した交通安全教室のお問い合わせは、ふれあいチームまで

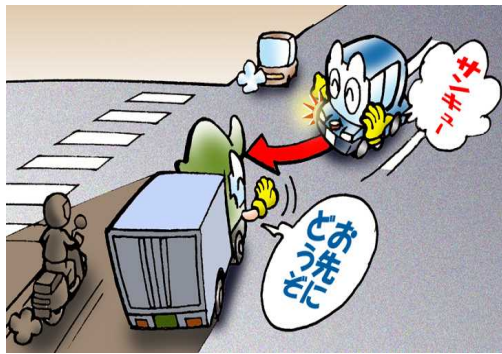


自動車には死角があります！

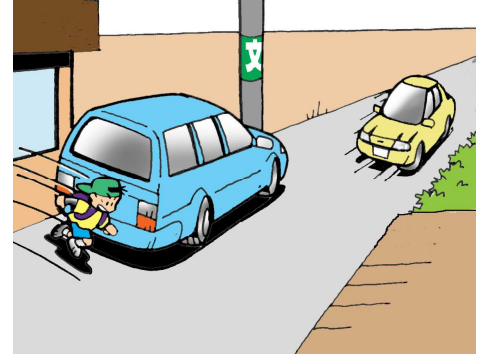
死角（見えない部分）には歩行者や自転車等が隠れているかもしれません。ミラーに加え、目視で安全を確認しましょう。また右折、左折、後退する時も周りの安全を確認しましょう！



左折時の左後方に注意！



譲ってくれた相手車両の影には…



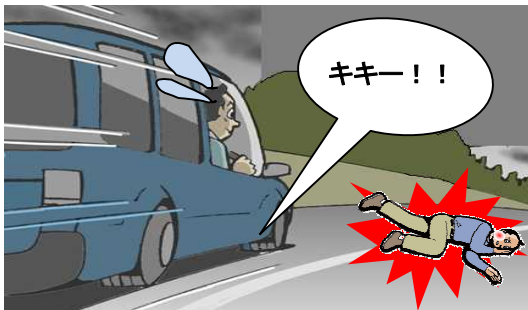
車の影からの飛び出しに注意！



夜間は路上寝込みに要注意！

年末には忘年会など酒席が増えます。お酒に酔って足元がふらつき急に車道に飛び出してくる人や、路上に座り込んだり、寝込んだりしている人がいるかもしれません。危険を予測した運転をしましょう！

もし、路上に寝込んでいる人を見かけたら… ⚠



110番通報してください。

現場でハザードランプを点灯させるなどの
交通事故防止にご協力をお願いします。



架空請求はがきに注意!!

個人情報悪用



県内に多数郵送



滋賀県警察 ご相談窓口 #9110

●ハガキに記載されている連絡先に電話をすると、犯人につながります。電話しないでください。

施設の窓口に掲示するなど、必要な方々にご覧いただけるようご協力ください。

滋賀県警察本部交通企画課 高齢者交通安全推進室 ふれあいチーム
TEL 077-522-1231 (代表) Eメール x0022@police.pref.shiga.jp