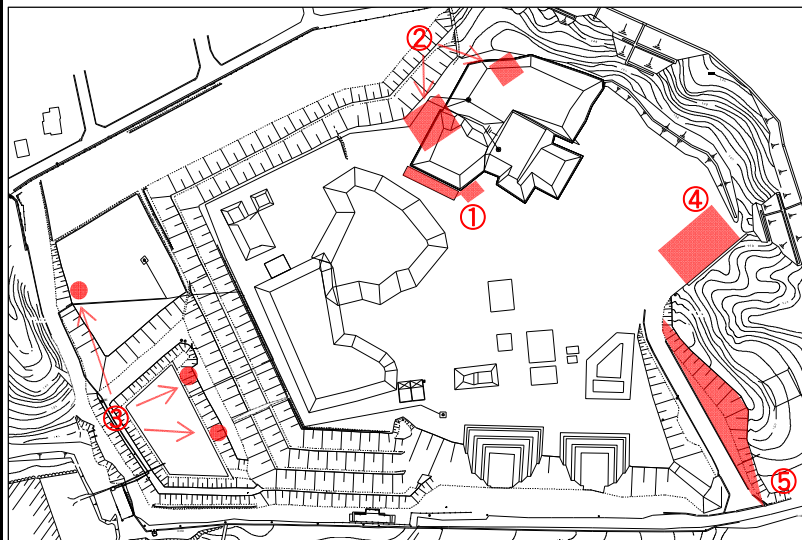


《旧RD最終処分場二次対策工事 工事情報 第16号 をお知らせいたします》

作成日：平成26年6月3日

工種・作業内容	日付	施工実績						施工予定														備考	
		平成26年5月						平成26年6月															
		月	火	水	木	金	土	日	月	火	水	木	金	土	日	日	月	火	水	木	金		土
廃棄物土・有害物掘削工		26	27	28	29	30	31	1	2	3	4	5	6	7	8	9	10	11	12	13	14	15	
①仮置き物撤去工	仮置き物撤去			仮置き物搬出					仮置き物搬出							仮置き物搬出							
②有害物掘削除去工	A区画掘削	埋戻し		支保工撤去	埋戻し				支保工撤去	埋戻し		支保工撤去											
	B区画掘削				掘削			休					掘削		休							休	
②矢板工	A区画矢板引抜、打設														引抜		重機	打設					A-1で引抜き A-3で打込み
汚染地下水拡散防止対策工																							
③仮設備工	浸透水揚水井戸工	機械搬出	ピット設置					工	ポンプ排水管設置						工								工
浸透水处理施設工																							
④浸透水处理施設設置工	処理設備設置		浸透水導水配管設置							浸透水处理施設設置							浸透水处理施設設置						
⑤浸透水处理水放流工	放流管設置		進入路伐採工																				

【工事施工予 positioning 図】



【工事施工状況写真】

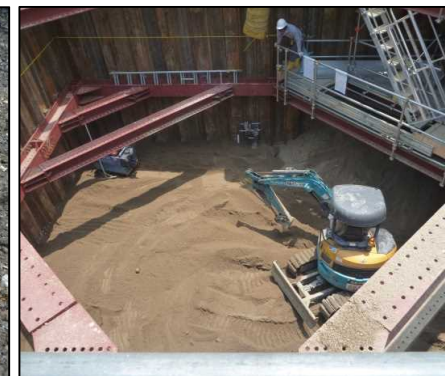
撮影日：平成26年5月28,30日



②有害物掘削除去工
B区画の有害物土掘削を行っています。



②有害物掘削除去工
B区画にて、穴の開いたドラム缶が1個出てきました。密閉容器に保管しました。



②有害物掘削除去工
A-1区画では搬入土にて埋戻し作業を行っています。

【お知らせ】

《騒音・振動・粉じん・臭気自動計測の週間結果報告》

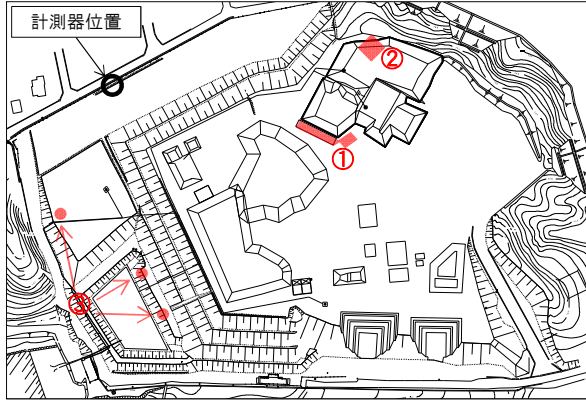
報告対象期間:5月23日～5月29日)

【概要】

二次対策工事による周辺環境への影響を調査するために、旧RD最終処分場と隣接する住宅地との境界に計測器を設置し、「騒音・振動・粉じん・臭気」を連続自動計測しています。
各項目の1週間分の計測結果をグラフにしました。
※網掛け部は休工の時間帯(休日および夜間)です。

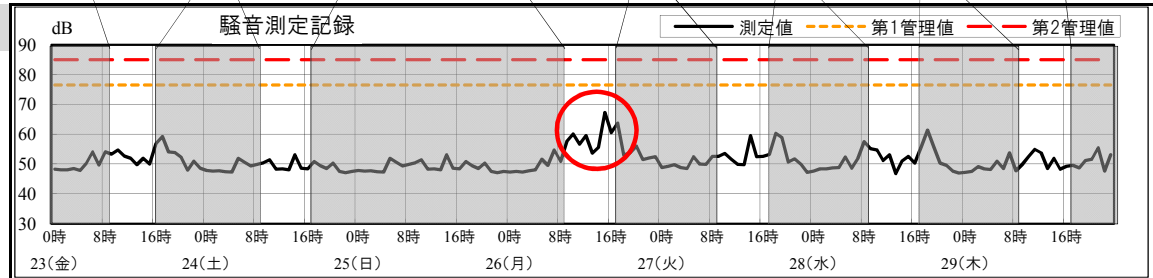
主な実施作業内容		平成26年5月						備考
		23 金	24 土	25 日	26 月	27 火	28 水	
廃棄物土・有害物掘削工								
①仮置き物撤去工	仮置き物撤去	仮置き物撤去	現場見学会	休工	仮置き物撤去			
②有害物掘削除去工	A区画掘削	掘削			埋戻し		支保工撤去	埋戻し
汚染地化k水拡散防止対策工								
③仮設備工	浸透水揚水井戸工	井戸掘削				機械撤去		ビット型枠、鉄筋

【位置図】



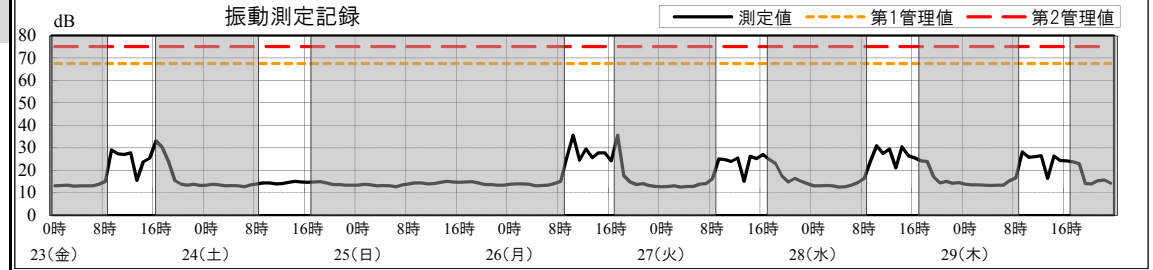
【騒音】

26日16時頃に騒音の測定値が上昇しています。
③仮設備工における浸透水揚水井戸の掘削重機を搬出する際の音が影響していると考えられます。



【振動】

(特になし)

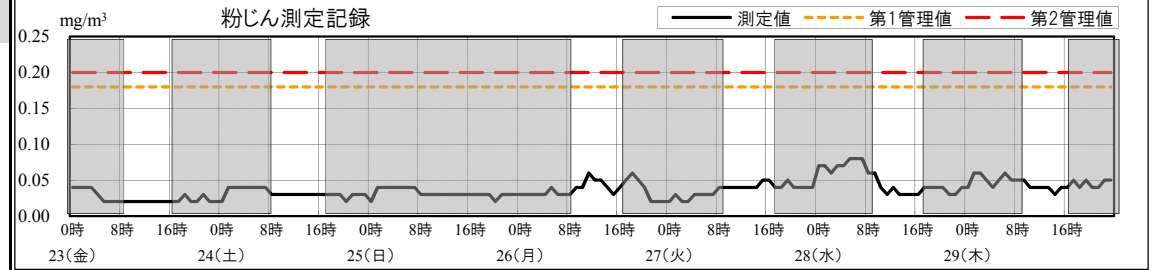


【測定値管理基準】

	騒音	振動	粉じん	臭気
第1管理値	基準値の90%	基準値の90%	基準値の90%	10(センサー値)
第2管理値	基準値	基準値	基準値	参考値
基準値	85dB 栗東市の特定建設作業(騒音)に係る規制基準	75dB 栗東市の特定建設作業(振動)に係る規制基準	0.2mg/m ³ 環境省『大気汚染に係る環境基準』の「環境上の条件・浮遊粒子状物質」記載基準	10(硫化水素臭などの異臭) 草津市「臭気指数規制基準 第1種地域 敷地境界線(第1号)」記載基準

【粉じん】

(特になし)



第1管理値を超過した場合

騒音 振動 粉じん	作業を一旦中断し注意喚起した後、警戒しつつ作業を行います
臭気	作業を一旦中断し、現場の監督員が直接臭いを確認します

第2管理値を超過した場合

騒音 振動 粉じん	直ちに作業を中断し、周辺7自治会長に連絡し原因究明後、対策を講じ作業を再開します
臭気	臭いの確認により硫化水素臭などの異臭がした場合には、直ちに作業を中断し、周辺7自治会長に連絡し対策を講じたうえで作業を再開します

【臭気】

(特になし)

