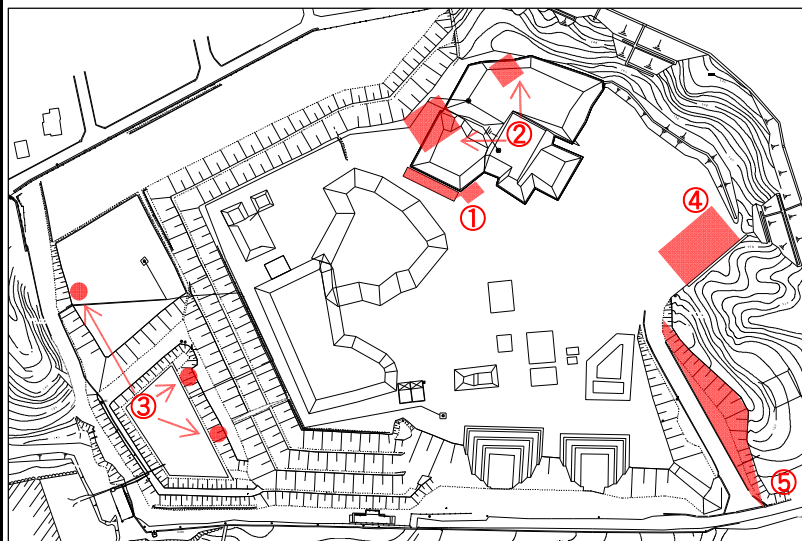


# 《旧RD最終処分場二次対策工事 工事情報 第17号 をお知らせいたします》

作成日：平成26年6月10日

日付	施工実績								施工予定																備考
	平成26年6月																								
	月	火	水	木	金	土	日	月	火	水	木	金	土	日	月	火	水	木	金	土	日				
工種・作業内容	2	3	4	5	6	7	8	9	10	11	12	13	14	15	16	17	18	19	20	21	22				
廃棄物土・有害物掘削工																									
①仮置き物撤去工	仮置き物撤去		有害物土搬出						有害物土搬出																
②有害物掘削除去工	A区画掘削		支保工撤去 埋戻し		支保工撤去														掘削						
	B区画掘削		掘削				掘削																		
②矢板工	A区画矢板引抜、打設						休		引抜		重機 打設		休		打設		重機搬出				A-1で引抜き A-3で打込み				
汚染地下水拡散防止対策工																									
③仮設備工	浸透水揚水井戸工		ポンプ排水管設置		敷鉄板搬出		工		仮囲い撤去		敷鉄板搬出		工												
浸透水处理施設工																									
④浸透水处理施設設置工	処理設備設置		浸透水处理施設設置						浸透水处理施設設置						浸透水处理施設設置										
⑤浸透水处理水放流工	放流管設置																								

【工事施工予 positioning 図】

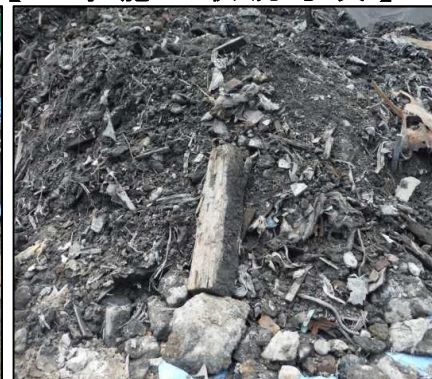


【工事施工状況写真】

撮影日：平成26年6月5、6日



②有害物掘削除去工  
B区画の有害物土掘削を行っています。



②有害物掘削除去工  
B区画の搬出ゴミの状況です。コンクリートガラ、木材、プラスチックが見えます。



④浸透水处理施設設置工  
原水貯槽の組立を行っています。

【お知らせ】

# 《騒音・振動・粉じん・臭気自動計測の週間結果報告》

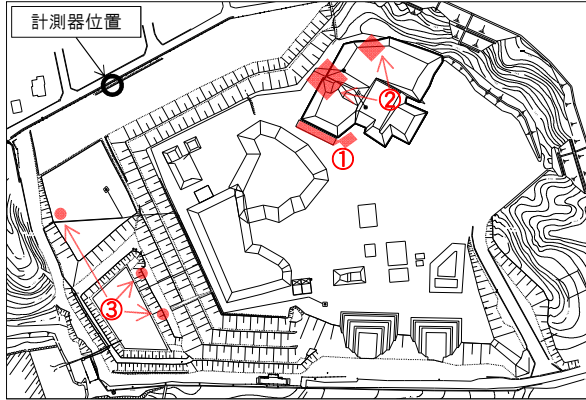
(報告対象期間:5月30日~6月5日)

## 【概要】

二次対策工事による周辺環境への影響を調査するために、旧RD最終処分場と隣接する住宅地との境界に計測器を設置し、「騒音・振動・粉じん・臭気」を連続自動計測しています。  
各項目の1週間分の計測結果をグラフにしました。  
※網掛け部は休工の時間帯(休日および夜間)です。

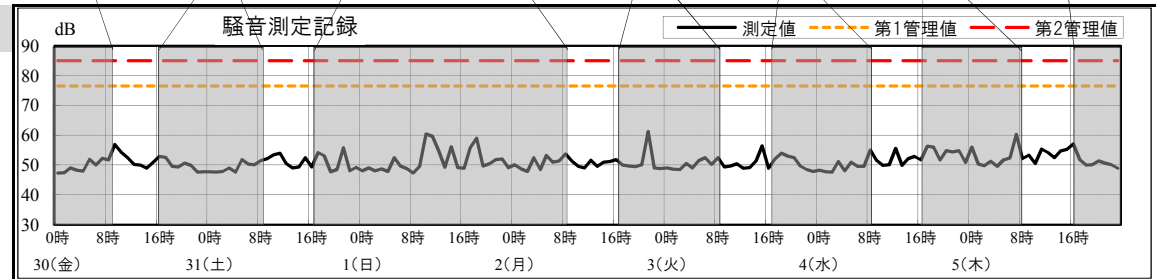
主な実施作業内容	平成26年5月		平成26年6月					備考
	30 金	31 土	1 日	2 月	3 火	4 水	5 木	
廃棄物土・有害物掘削工			休工					
①仮置き物撤去工	仮置き物撤去	有害物土搬出			有害物土搬出			
②有害物掘削除去工	A区画掘削	埋戻し			支保工撤去	埋戻し		
汚染地下水拡散防止対策工								
③仮設備工	浸透水揚水井戸工	頂部コン打設			頂部コン打設	コンクリート養生		

## 【位置図】



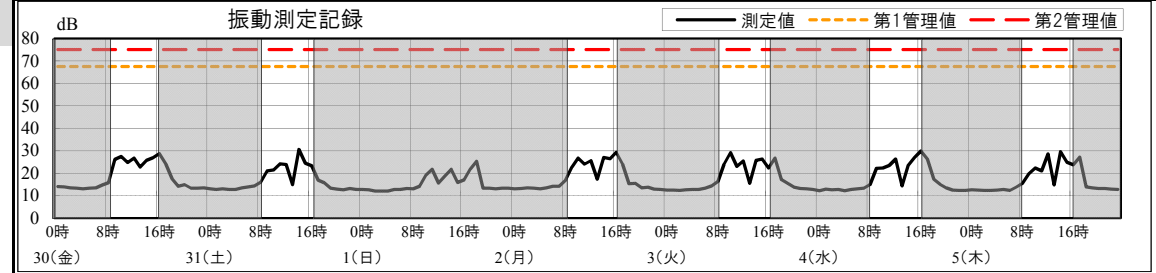
## 【騒音】

(特になし)



## 【振動】

(特になし)

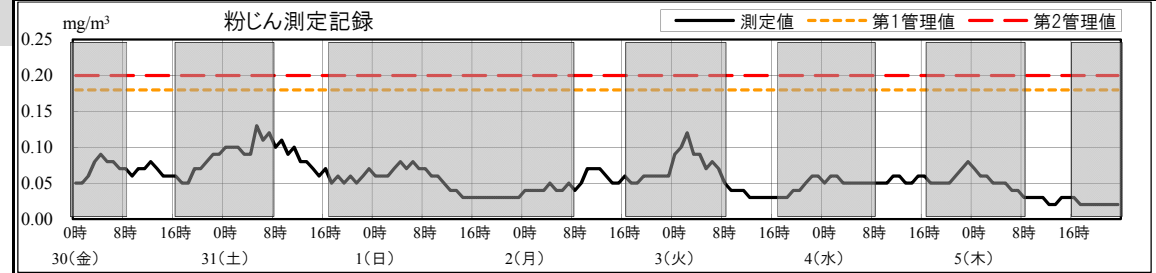


## 【測定値管理基準】

	騒音	振動	粉じん	臭気
第1管理値	基準値の90%	基準値の90%	基準値の90%	10(センサー値)
第2管理値	基準値	基準値	基準値	参考値
基準値	85dB	75dB	0.2mg/m <sup>3</sup>	10(硫化水素臭などの異臭)
	栗東市の特定建設作業(騒音)に係る規制基準	栗東市の特定建設作業(振動)に係る規制基準	環境省『大気汚染に係る環境基準』の「環境上の条件・浮遊粒子状物質」記載基準	草津市「臭気指数規制基準 第1種地域 敷地境界線(第1号)」記載基準

## 【粉じん】

(特になし)



## 第1管理値を超過した場合

騒音 振動 粉じん	作業を一旦中断し注意喚起した後、警戒しつつ作業を行います
臭気	作業を一旦中断し、現場の監督員が直接臭いを確認します

## 第2管理値を超過した場合

騒音 振動 粉じん	直ちに作業を中断し、周辺7自治会長に連絡し原因究明後、対策を講じ作業を再開します
臭気	臭いの確認により硫化水素臭などの異臭がした場合には、直ちに作業を中断し、周辺7自治会長に連絡し対策を講じたうえで作業を再開します

## 【臭気】

(特になし)

