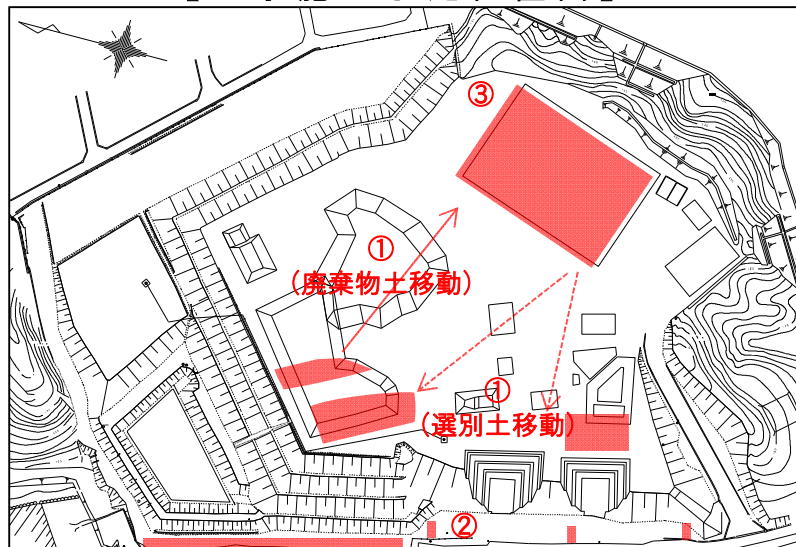


# 《旧RD最終処分場二次対策工事 工事情報 第62号 をお知らせいたします》

作成日：平成27年4月27日

日付	施工実績							施工予定										備考				
	平成27年4月							平成27年5月														
	月	火	水	木	金	土	日	月	火	水	木	金	土	日	月	火	水		木	金	土	日
工種・作業内容	20	21	22	23	24	25	26	27	28	29	30	1	2	3	4	5	6	7	8	9	10	
廃棄物土・有害物掘削工																						
①選別土仮置・盛土工																						
廃棄物土移動																						
選別土仮置き																						
②矢板工																						
止水矢板箇所調査																						
試し掘り																						
③選別処理工																						
一次選別																						
機械選別																						
設備工																						
設備改良																						

【工事施工予定位置図】



【工事施工状況写真】

撮影日：平成27年4月24日他



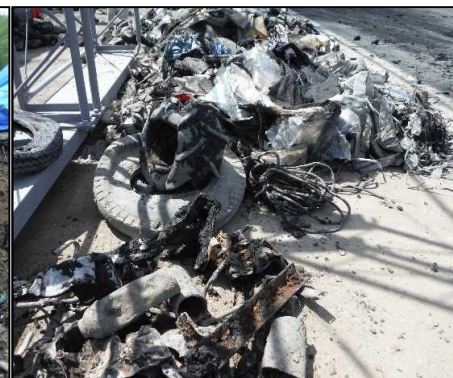
① 選別土仮置・盛土工

選別および分析を行った選別土を仮置きしています。



② 矢板工

西側市道の付近にて試し掘りを行っている状況です。



③ 選別処理工

粗選別された廃棄物です。

【お知らせ】

- ・平成27年5月3日(日)～5月6日(水)の間は休工します。
- ・休工の間は、場内入口は施錠し閉鎖します。
- ・なお、1日2回の点検・巡回を実施し、異状の有無を確認します。

休工中の連絡先は下記のとおりです。

[連絡先]

発注者：滋賀県 最終処分場特別対策室 090-1441-7108  
 受注者：鴻池・不動テトラ・八田建設JV 武村 090-5034-6832

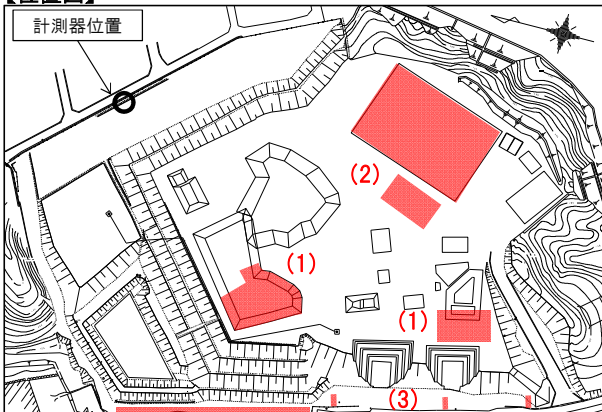
# 《騒音・振動・粉じん・臭気自動計測の週間結果報告》

(報告対象期間:4月17日~4月23日)

## 【概要】

二次対策工事による周辺環境への影響を調査するために、旧RD最終処分場と隣接する住宅地との境界に計測器を設置し、「騒音・振動・粉じん・臭気」を連続自動計測しています。  
各項目の1週間分の計測結果をグラフにしました。  
※網掛け部は休工の時間帯(休日および夜間)です。

## 【位置図】



## 【測定値管理基準】

	騒音	振動	粉じん	臭気
第1管理値	基準値の90%	基準値の90%	基準値の90%	10(センサー値)
第2管理値	基準値	基準値	基準値	参考値
基準値	85dB 栗東市の特定建設作業(騒音)に係る規制基準	75dB 栗東市の特定建設作業(振動)に係る規制基準	0.2mg/m <sup>3</sup> 環境省『大気汚染に係る環境基準』の「環境上の条件・浮遊粒子状物質」記載基準	10(硫化水素臭などの臭気) 草津市「臭気指数規制基準 第1種地域 敷地境界線(第1号)」記載基準

## 第1管理値を超過した場合

騒音 振動 粉じん	作業を一旦中断し注意喚起した後、警戒しつつ作業を行います
臭気	作業を一旦中断し、現場の監督員が直接臭いを確認します

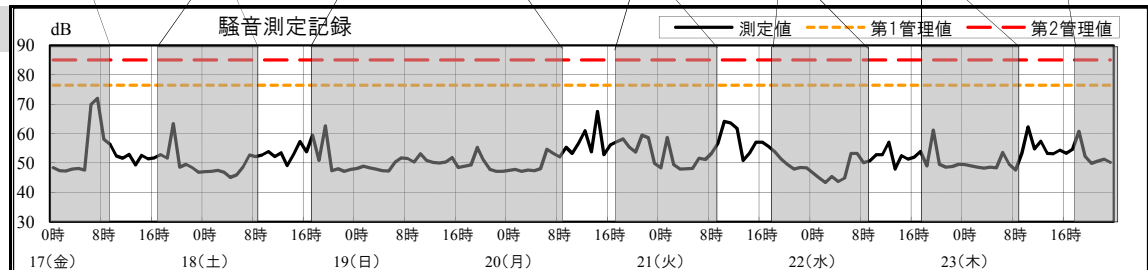
## 第2管理値を超過した場合

騒音 振動 粉じん	直ちに作業を中断し、周辺7自治会長に連絡し原因究明後、対策を講じ作業を再開します
臭気	臭いの確認により硫化水素臭などの臭気がした場合には、直ちに作業を中断し、周辺7自治会長に連絡し対策を講じたうえで作業を再開します

主な実施作業内容	平成27年4月							備考
	17 金	18 土	19 日	20 月	21 火	22 水	23 木	
廃棄物土・有害物掘削工			休 工					
(1)選別土仮置・盛土工 仮置土移動	仮置土移動				仮置土移動			
廃棄物選別工								
(2)選別処理施設工		運転		運転				
(3)矢板工						試掘		

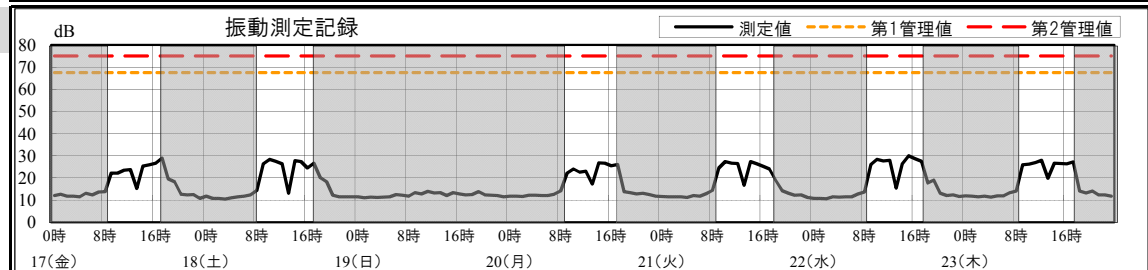
## 【騒音】

(特になし)



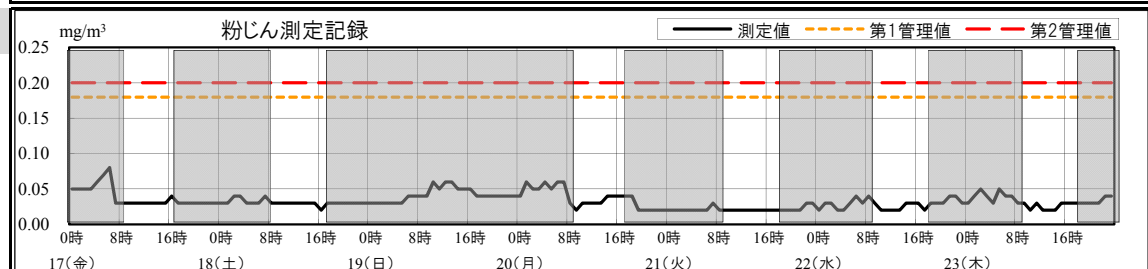
## 【振動】

(特になし)



## 【粉じん】

(特になし)



## 【臭気】

(特になし)

