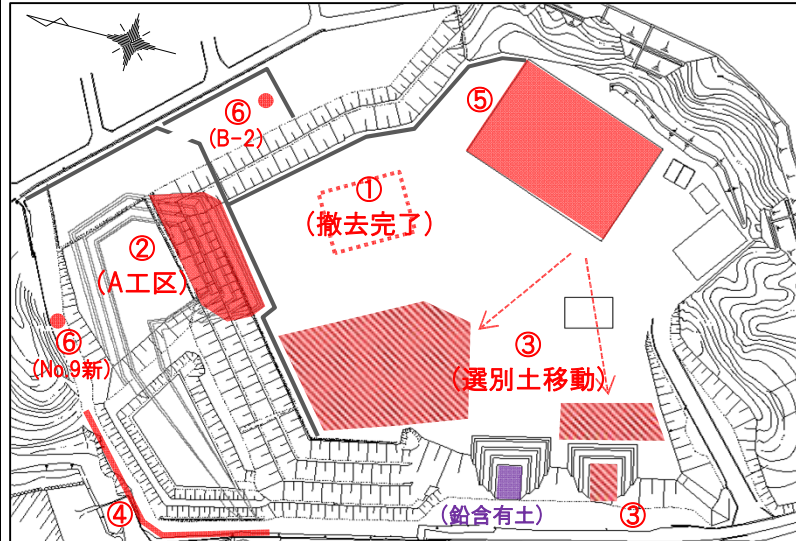


《IBRD最終処分場二次対策工事 工事情報 第82号 をお知らせいたします》

作成日：平成27年9月14日

日付	施工実績											施工予定											備考
	平成27年9月											平成27年9月											
	月	火	水	木	金	土	日	月	火	水	木	金	土	日	月	火	水	木	金	土	日		
工種・作業内容	7	8	9	10	11	12	13	14	15	16	17	18	19	20	21	22	23	24	25	26	27		
廃棄物土・有害物掘削工																							
① 仮置物撤去工																						仮置物の撤去は 9月5日に完了しました。	
② 廃棄物土掘削工				掘削				掘削										掘削					
③ 選別土仮置・盛土工			選別土仮置き					選別土仮置き										選別土仮置き					
④ 矢板工								クレーン用ヤード造成										クレーン用ヤード造成					
廃棄物選別工																							
⑤ 選別処理工	一次選別(粗選別)			廃棄物土粗選別				廃棄物土粗選別										廃棄物土粗選別					
	二次選別(機械選別)			運転	機械			運転										運転					
				清掃																			
汚染地下水拡散防止対策工																							
⑥ 既設井戸閉塞工								機材搬入・クレーン組立・No.9(新)閉塞										機材移動 B-2閉塞					

【工事施工予定位置図】



【工事施工状況写真】

撮影日：平成27年9月11日



② 廃棄物土掘削工
A工区の廃棄物土を掘削しています。



③ 選別土仮置・盛土工
分析を行い、問題の無い選別土を場内に仮置きしています。



⑤ 選別処理工
自走式スクリーンへ廃棄物土を投入しています。

【お知らせ】

《騒音・振動・粉じん・臭気自動計測の週間結果報告》

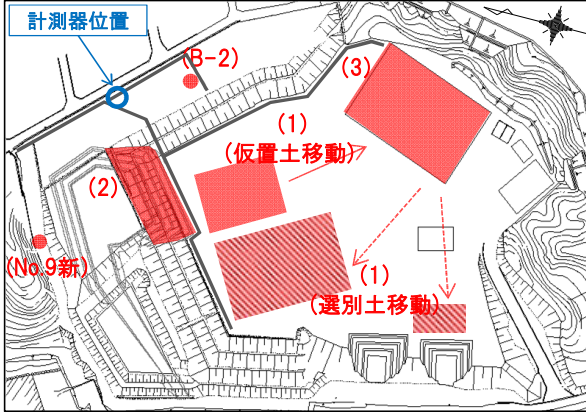
(報告対象期間:9月4日~9月10日)

【概要】

二次対策工事による周辺環境への影響を調査するために、旧RD最終処分場と隣接する住宅地との境界に計測器を設置し、「騒音・振動・粉じん・臭気」を連続自動計測しています。
各項目の1週間分の計測結果をグラフにしました。
※網掛け部は休工の時間帯(休日および夜間)です。

主な実施作業内容		平成27年9月						備考
		4 金	5 土	6 日	7 月	8 火	9 水	
廃棄物土・有害物掘削工				休 工				
(1)選別土仮置・盛土工	仮置土移動	仮置土移動			選別土移動			選別土移動
廃棄物土・有害物掘削工								
(2)廃棄物土掘削工	A工区	掘削					掘削	
廃棄物選別工								
(3)選別処理施設工		運転			運転	機械清掃	運転	

【位置図】



【測定値管理基準】

	騒音	振動	粉じん	臭気
第1管理値	基準値の90%	基準値の90%	基準値の90%	10(センサー値)
第2管理値	基準値	基準値	基準値	参考値
基準値	85dB 栗東市の特定建設作業(騒音)に係る規制基準	75dB 栗東市の特定建設作業(振動)に係る規制基準	0.2mg/m ³ 環境省『大気汚染に係る環境基準』の「環境上の条件・浮遊粒子状物質」記載基準	10(硫化水素臭などの異臭) 草津市「臭気指数規制基準 第1種地域 敷地境界線(第1号)」記載基準

第1管理値を超過した場合

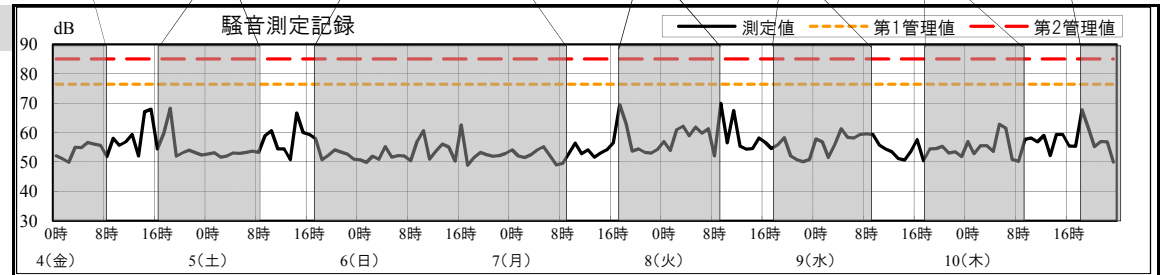
騒音 振動 粉じん	作業を一旦中断し注意喚起した後、警戒しつつ作業を行います
臭気	作業を一旦中断し、現場の監督員が直接臭いを確認します

第2管理値を超過した場合

騒音 振動 粉じん	直ちに作業を中断し、周辺7自治会長に連絡し原因究明後、対策を講じ作業を再開します
臭気	臭いの確認により硫化水素臭などの異臭がした場合には、直ちに作業を中断し、周辺7自治会長に連絡し対策を講じたうえで作業を再開します

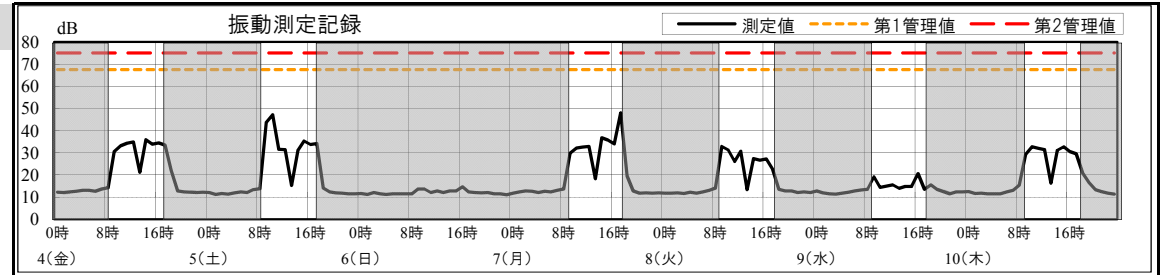
【騒音】

(特になし)



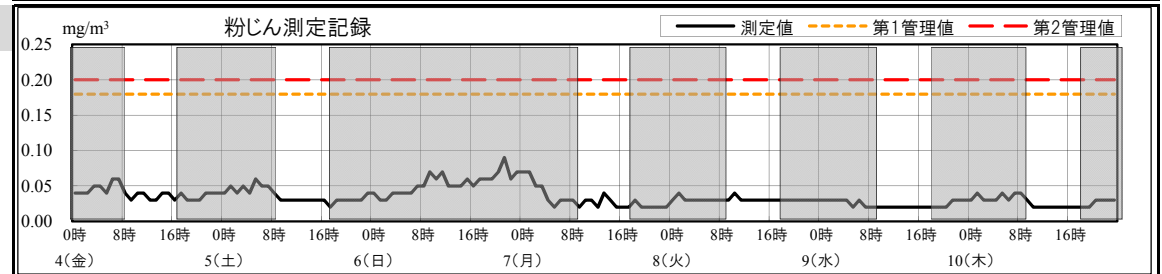
【振動】

(特になし)



【粉じん】

(特になし)



【臭気】

(特になし)

