

《旧RD最終処分場二次対策工事 工事情報 第134号 をお知らせいたします》

作成日：平成28年9月12日

日付	施工実績										施工予定										備考
	平成28年9月										平成28年9月										
	月5	火6	水7	木8	金9	土10	日11	月12	火13	水14	木15	金16	土17	日18	月19	火20	水21	木22	金23	土24	
工種・作業内容																					
廃棄物土・有害物掘削工																					
① 廃棄物土掘削工	①-1 C工区掘削																				
	①-2 廃棄物土乾燥																				
② 選別土仮置・盛土工	選別土移動																				
廃棄物選別工																					
③ 選別処理工	一次選別(粗選別)																				
	二次選別(機械選別)																				
汚染地下水拡散防止対策工																					
④ 底面・側面遮水工	A工区																				
④ 底面排水工	A工区																				
④ 浸透水貯留層工	A工区 コンクリート再生資材																				

第17回 連絡協議会

休

工

休

工

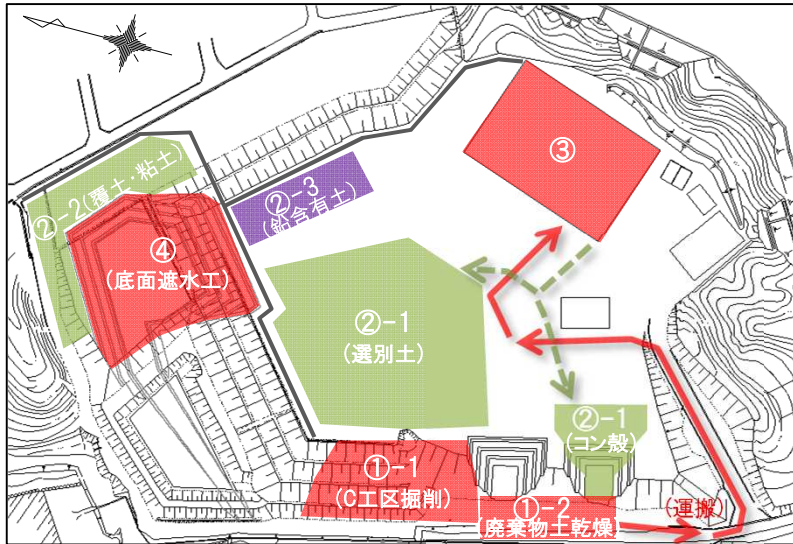
休

工

休

工

【工事施工予定位置図】



【工事施工状況写真】

撮影日：平成28年9月9日



①-2 廃棄物土乾燥
掘削した廃棄物土を乾燥させています。



③ 選別処理工
自走式スクリーン、重機、人力にて粗選別(120mm以上のアス・コン、廃棄物を選別)しています。



④ 底面・側面遮水工
基盤面の敷均し、転圧を行っています。

【お知らせ】

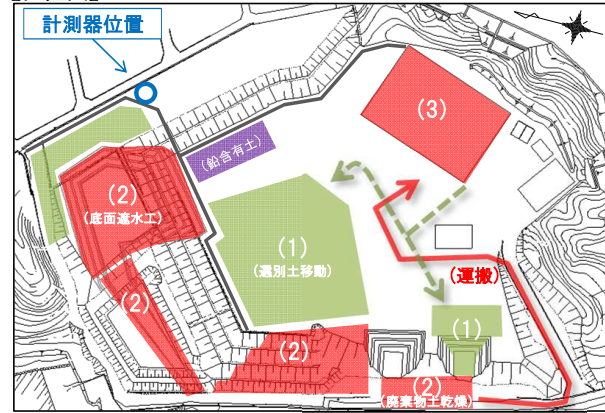
《騒音・振動・粉じん・臭気自動計測の週間結果報告》

(報告対象期間:9月2日～9月8日)

【概要】

二次対策工事による周辺環境への影響を調査するために、IBRD最終処分場と隣接する住宅地との境界に計測器を設置し、「騒音・振動・粉じん・臭気」を連続自動計測しています。
各項目の1週間分の計測結果をグラフにしました。
※網掛け部は休工の時間帯(休日および夜間)です。

【位置図】



【測定値管理基準】

	騒音	振動	粉じん	臭気
第1管理値 (基準値の90%)	76dB	67dB	0.18mg/m ³	10(センサ-値)
第2管理値 (基準値)	85dB	75dB	0.2mg/m ³	10
基準値	85dB 栗東市の特定建設作業(騒音)に係る規制基準	75dB 栗東市の特定建設作業(振動)に係る規制基準	0.2mg/m ³ 環境省『大気汚染に係る環境基準』の「環境上の条件・浮遊粒子状物質」記載基準	10(硫化水素臭などの異臭) 草津市「臭気指数規制基準 第1種地域 敷地境界線(第1号)」記載基準

第1管理値を超過した場合

騒音 振動 粉じん	作業を一旦中断し注意喚起した後、警戒しつつ作業を行います
臭気	作業を一旦中断し、現場の監督員が直接臭いを確認します

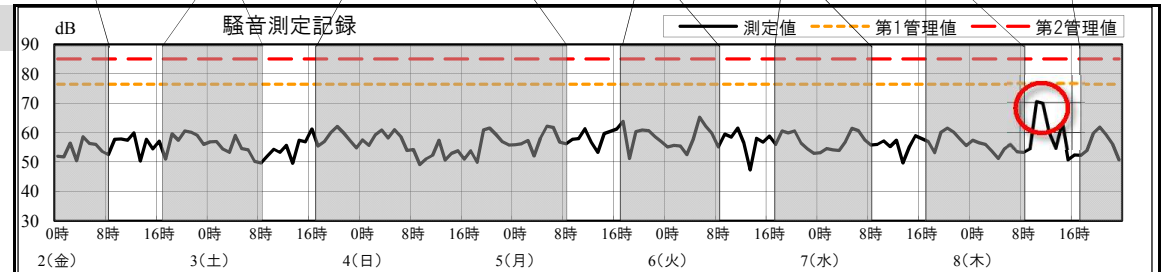
第2管理値を超過した場合

騒音 振動 粉じん	直ちに作業を中断し、周辺7自治会長に連絡し原因究明後、対策を講じ作業を再開します
臭気	臭いの確認により硫化水素臭などの異臭がした場合には、直ちに作業を中断し、周辺7自治会長に連絡し対策を講じたうえで作業を再開します

主な実施作業内容	平成28年9月								備考
	2 金	3 土	4 日	5 月	6 火	7 水	8 木		
廃棄物土・有害物掘削工									
(1)選別土仮置・盛土工	選別土仮置							選別土仮置	
廃棄物土・有害物掘削工									
(2)廃棄物土掘削工	B工区(A工区進入路掘削)、C工区掘削、底面遮水工	掘削						掘削	
廃棄物選別工									
(3)選別処理施設工								運転	

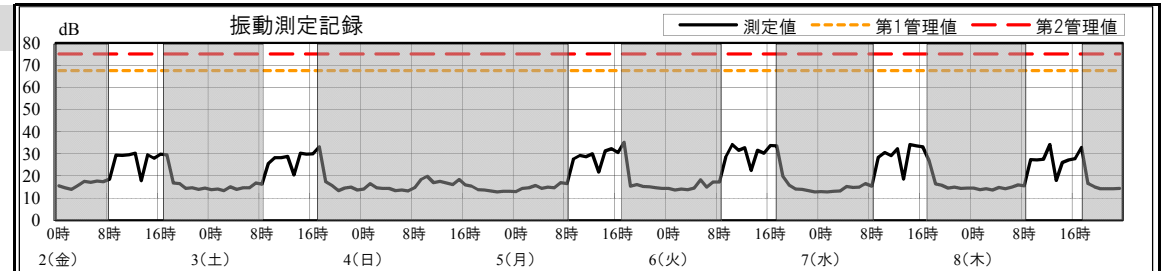
【騒音】

9月8日午前中に値が高くなっているのは、雷雨による影響です。



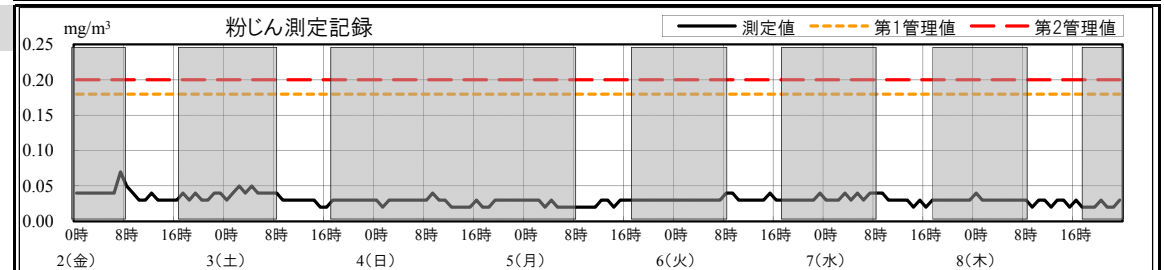
【振動】

(特になし)



【粉じん】

(特になし)



【臭気】

(特になし)

