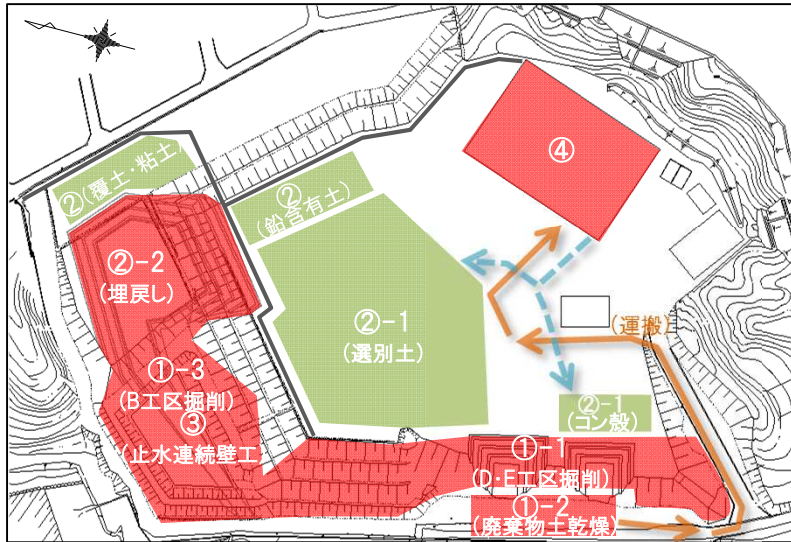


《旧RD最終処分場二次対策工事 工事情報 第160号 をお知らせいたします》

作成日：平成29年3月21日

日付	施工実績							施工予定														備考	
	平成29年3月														4月								
	月	火	水	木	金	土	日	月	火	水	木	金	土	日	月	火	水	木	金	土	日		
工種・作業内容	13	14	15	16	17	18	19	20	21	22	23	24	25	26	27	28	29	30	31	1	2		
廃棄物土・有害物掘削工							休 工																
① 廃棄物土掘削工	①-1 D・E工区掘削	D・E工区掘削							D・E工区掘削							D・E工区掘削							
	①-2 廃棄物土乾燥	廃棄物土乾燥							廃棄物土乾燥							廃棄物土乾燥							
	①-3 B工区掘削	B工区掘削							B工区掘削							B工区掘削							
② 選別土仮置・盛土工	②-1 選別土移動	選別土仮置							選別土仮置							選別土仮置							
	②-2 A工区埋戻し	A工区埋戻し							A工区埋戻し							A工区埋戻し							
③ 止水連続壁工	止水連続壁工														止水連続壁工								
廃棄物選別工																							
④ 選別処理工	一次選別(粗選別)	廃棄物土粗選別							廃棄物土粗選別							廃棄物土粗選別							
	二次選別(機械選別)	運転							運転							運転							

【工事施工予定位置図】



【工事施工状況写真】

撮影日：平成29年3月16日



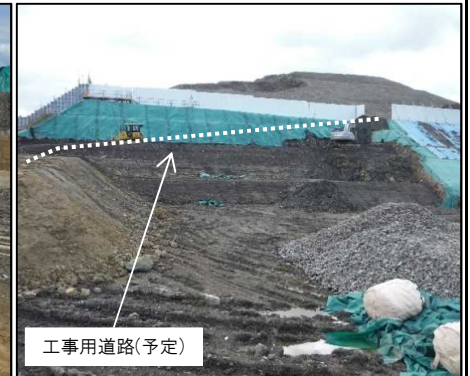
①-1 D・E工区掘削

E工区から見たD工区の掘削状況です。



①-3 B工区掘削

B工区を標高EL=125mまで掘削しています。



②-2 A工区埋戻し

A工区にて工事用道路を造成しています。

【お知らせ】

《騒音・振動・粉じん・臭気自動計測の週間結果報告》

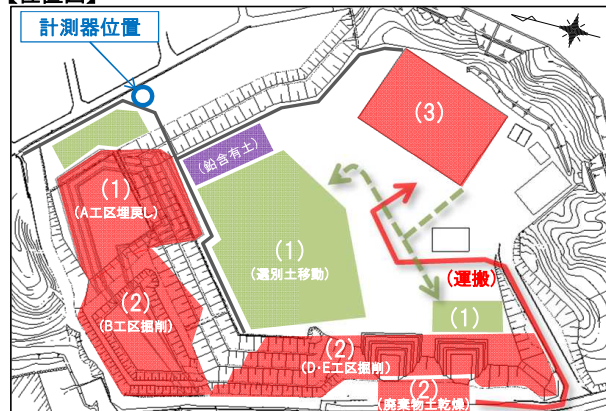
(報告対象期間:3月10日 ~ 3月16日)

【概要】

二次対策工事による周辺環境への影響を調査するために、IBRD最終処分場と隣接する住宅地との境界に計測器を設置し、「騒音・振動・粉じん・臭気」を連続自動計測しています。

各項目の1週間分の計測結果をグラフにしました。
※網掛け部は休工の時間帯(休日および夜間)です。

【位置図】



【測定値管理基準】

	騒音	振動	粉じん	臭気
第1管理値 (基準値の90%)	76dB	67dB	0.18mg/m ³	10(センサ-値)
第2管理値 (基準値)	85dB	75dB	0.2mg/m ³	10
基準値	85dB 栗東市の特定建設作業(騒音)に係る規制基準	75dB 栗東市の特定建設作業(振動)に係る規制基準	0.2mg/m ³ 環境省『大気汚染に係る環境基準』の「環境上の条件・浮遊粒子状物質」記載基準	10(硫化水素臭などの臭気) 草津市「臭気指数規制基準 第1種地域 敷地境界線(第1号)」記載基準

第1管理値を超過した場合

騒音 振動 粉じん	作業を一旦中断し注意喚起した後、警戒しつつ作業を行います
臭気	作業を一旦中断し、現場の監督員が直接臭いを確認します

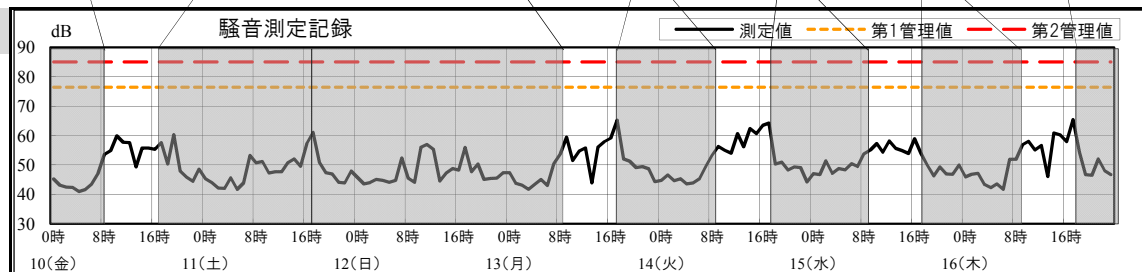
第2管理値を超過した場合

騒音 振動 粉じん	直ちに作業を中断し、周辺7自治会長に連絡し原因究明後、対策を講じ作業を再開します
臭気	臭いの確認により硫化水素臭などの異臭がした場合には、直ちに作業を中断し、周辺7自治会長に連絡し対策を講じたうえで作業を再開します

主な実施作業内容	平成29年3月							備考
	10 金	11 土	12 日	13 月	14 火	15 水	16 木	
廃棄物土・有害物掘削工								
(1)選別土仮置・盛土工	選別土仮置・A工区埋戻							選別土仮置・A工区埋戻
廃棄物土・有害物掘削工								
(2)廃棄物土掘削工	B工区掘削							掘削
廃棄物選別工	D・E工区掘削							
(3)選別処理施設工								運転

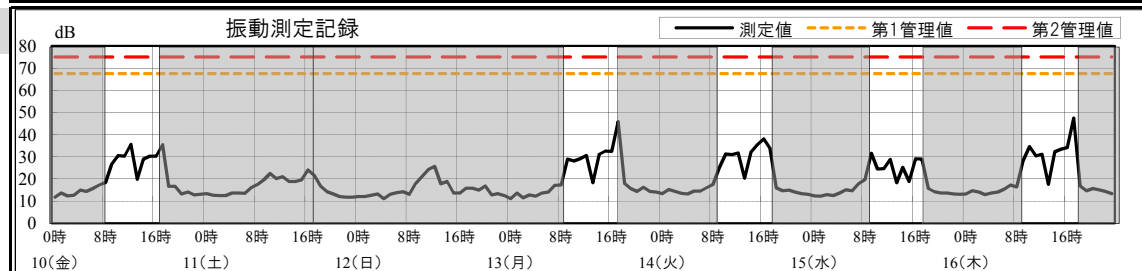
【騒音】

(特になし)



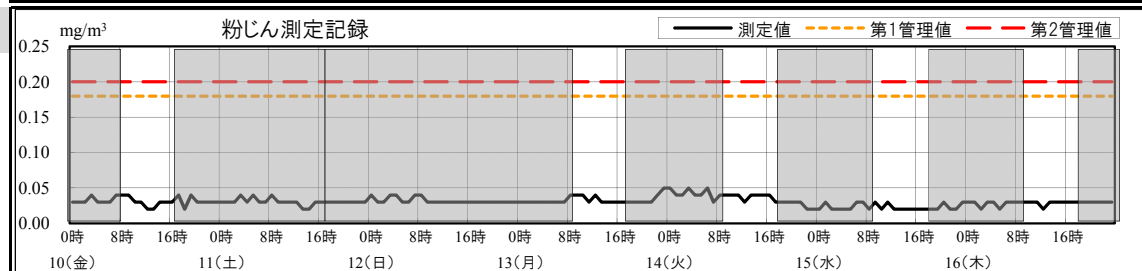
【振動】

(特になし)



【粉じん】

(特になし)



【臭気】

(特になし)

