

《旧RD最終処分場二次対策工事 工事情報 第164号 をお知らせいたします》

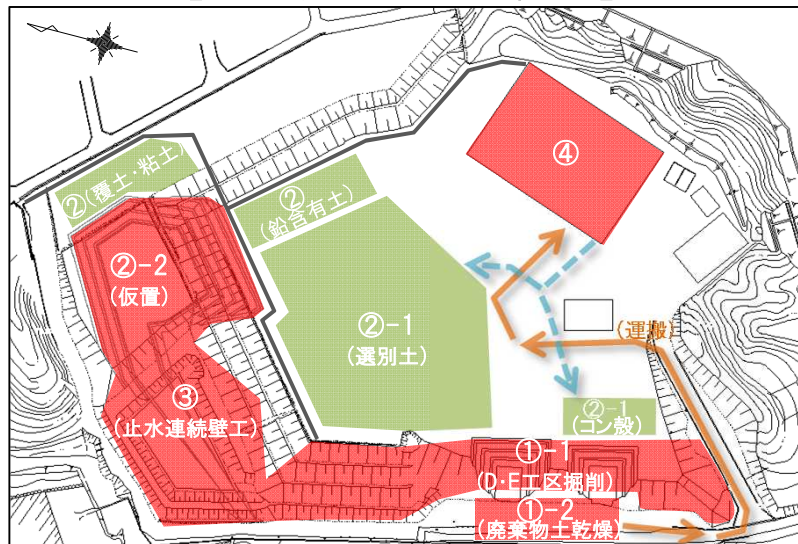
作成日：平成29年4月17日

工種・作業内容	日付	施工実績							施工予定														備考
		平成29年4月																					
		月	火	水	木	金	土	日	月	火	水	木	金	土	日	月	火	水	木	金	土	日	
10	11	12	13	14	15	16	17	18	19	20	21	22	23	24	25	26	27	28	29	30			
廃棄物土・有害物掘削工																							
① 廃棄物土掘削工	①-1 D・E工区掘削 ①-2 廃棄物土乾燥	D・E工区掘削						休	D・E工区掘削						休	D・E工区掘削						休	
② 選別土仮置・盛土工	②-1 選別土移動 ②-2 A工区仮置	廃棄物土乾燥 選別土移動 A工区仮置					選別土移動 A工区仮置							選別土移動 A工区仮置									
③ 止水連続壁工	止水連続壁工	止水連続壁工					止水連続壁工							止水連続壁工									
廃棄物選別工																							
④ 選別処理工	一次選別(粗選別)	廃棄物土粗選別						工	廃棄物土粗選別						工	廃棄物土粗選別						工	
	二次選別(機械選別)	運転							運転							運転							

【工事施工予定位置図】

【工事施工状況写真】

撮影日：平成29年4月13日



①-1 D・E工区掘削

E工区の掘削状況です。



②-2 A工区仮置

A工区へ選別土を仮置きしています。



③ 止水連続壁工

止水連続壁(TRD)の造成を行っています。

【お知らせ】

《騒音・振動・粉じん・臭気自動計測の週間結果報告》

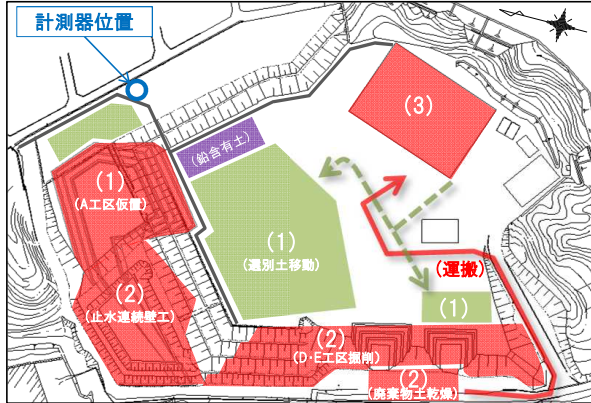
(報告対象期間:4月7日～4月13日)

【概要】

二次対策工事による周辺環境への影響を調査するために、旧RD最終処分場と隣接する住宅地との境界に計測器を設置し、「騒音・振動・粉じん・臭気」を連続自動計測しています。
各項目の1週間分の計測結果をグラフにしました。
※網掛け部は休工の時間帯(休日および夜間)です。

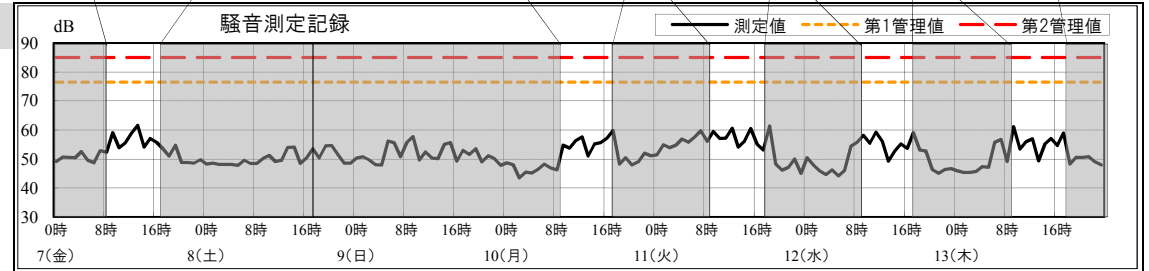
主な実施作業内容	平成29年4月							備考
	7 金	8 土	9 日	10 月	11 火	12 水	13 木	
廃棄物土・有害物掘削工								
(1)選別土仮置・盛土工								
選別土移動 A工区仮置								
選別土仮置・A工区埋戻								
廃棄物土・有害物掘削工								
(2)廃棄物土掘削工								
D・E工区掘削								
掘削								
掘削								
掘削								
掘削								
廃棄物選別工								
(3)選別処理施設工								
運転								
運転								
運転								

【位置図】



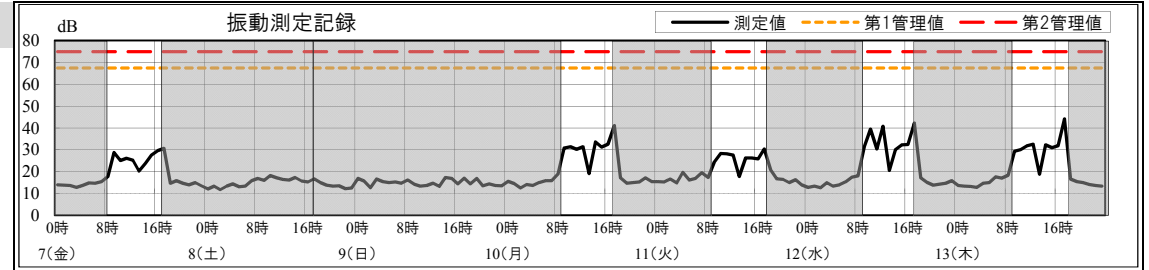
【騒音】

(特になし)



【振動】

(特になし)

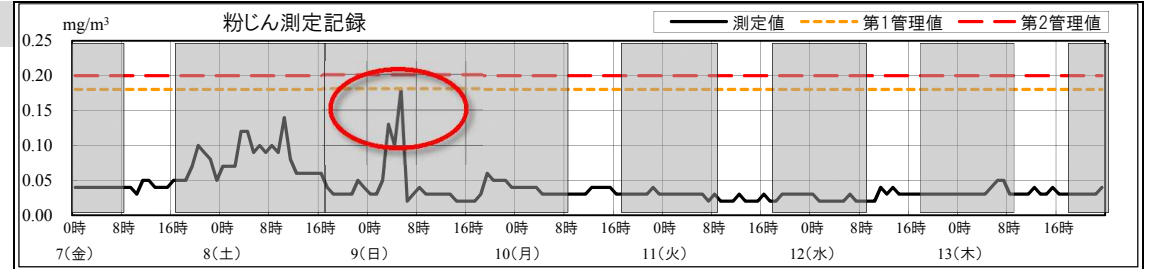


【測定値管理基準】

	騒音	振動	粉じん	臭気
第1管理値 (基準値の90%)	76dB	67dB	0.18mg/m ³	10(センサ-値)
第2管理値 (基準値)	85dB	75dB	0.2mg/m ³	10
基準値	85dB	75dB	0.2mg/m ³	10(硫化水素臭などの異臭)
	栗東市の特定建設作業(騒音)に係る規制基準	栗東市の特定建設作業(振動)に係る規制基準	環境省『大気汚染に係る環境基準』の「環境上の条件・浮遊粒子状物質」記載基準	津津市「臭気指数規制基準 第1種地域 敷地境界線(第1号)」記載基準

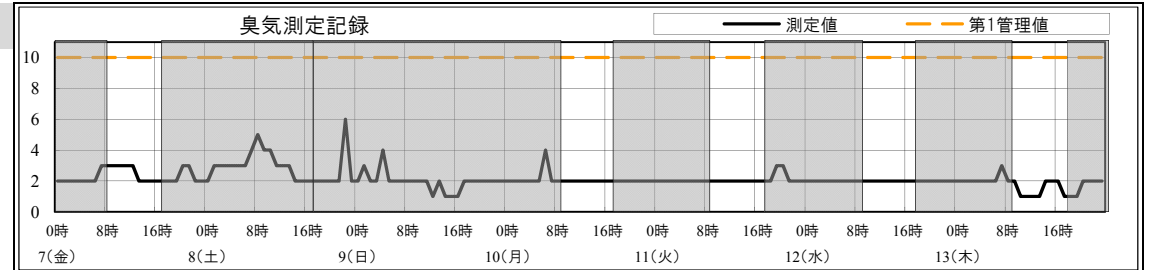
【粉じん】

4/9の粉塵の値は、4/8 00:36~4/9 04:15まで彦根地方気象台から栗東市に濃霧注意報が出されていますので霧の影響と考えられます。



【臭気】

(特になし)



第1管理値を超過した場合

騒音 振動 粉じん	作業を一旦中断し注意喚起した後、警戒しつつ作業を行います
臭気	作業を一旦中断し、現場の監督員が直接臭いを確認します

第2管理値を超過した場合

騒音 振動 粉じん	直ちに作業を中断し、周辺7自治会長に連絡し原因究明後、対策を講じ作業を再開します
臭気	臭いの確認により硫化水素臭などの異臭がした場合には、直ちに作業を中断し、周辺7自治会長に連絡し対策を講じたうえで作業を再開します