

《旧RD最終処分場二次対策工事 工事情報 第165号 をお知らせいたします》

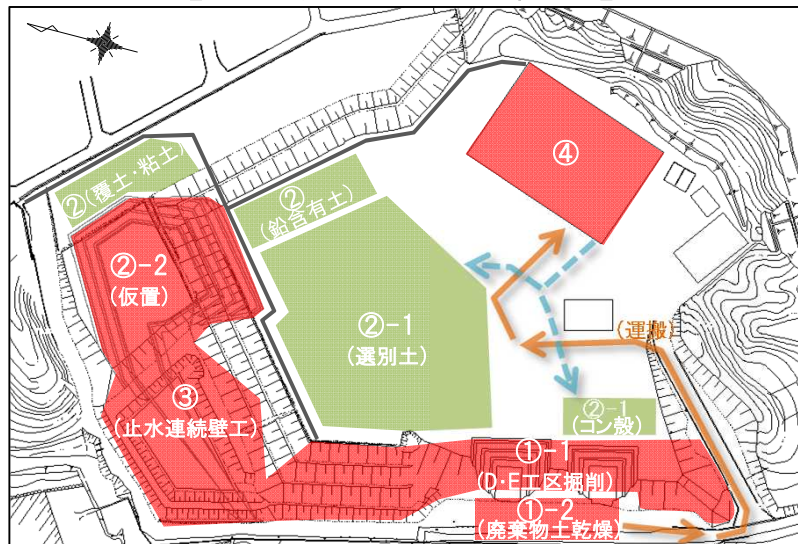
作成日：平成29年4月24日

日付	施工実績							施工予定							備考									
	平成29年4月															平成29年5月								
	月	火	水	木	金	土	日	月	火	水	木	金	土	日		月	火	水	木	金	土	日		
工種・作業内容	17	18	19	20	21	22	23	24	25	26	27	28	29	30	1	2	3	4	5	6	7			
廃棄物土・有害物掘削工																								
① 廃棄物土掘削工	①-1 D・E工区掘削 ①-2 廃棄物土乾燥							休	D・E工区掘削 廃棄物土乾燥 選別土移動 A工区仮置							休	工事用道路 整備 止水連続壁工							休
② 選別土仮置・盛土工	②-1 選別土移動 ②-2 A工区仮置								選別土移動 A工区仮置															
③ 止水連続壁工	止水連続壁工								止水連続壁工															
廃棄物選別工																								
④ 選別処理工	一次選別(粗選別)							工	廃棄物土粗選別							工	一次選別(粗選別)							
	二次選別(機械選別)								廃棄物土粗選別								二次選別(機械選別)							
	運転							運転																

【工事施工予定位置図】

【工事施工状況写真】

撮影日：平成29年4月20日



①-1 D・E工区掘削

E工区の掘削状況です。



②-2 A工区仮置

A工区に選別土を仮置きしています。



③ 止水連続壁工

止水連続壁(TRD)の造成を行っています。

【お知らせ】

- 平成29年5月3日(水)～平成29年5月7日(日)の間は休工します。
休工中は場内を閉鎖し、1日に2回の巡回・点検を行いますが
万が一異状等を発見されましたら、お手数ですが下記の番号までご連絡ください。

[休工中の連絡先]

発注者：滋賀県 最終処分場特別対策室 090-1441-7108
受注者：鴻池・不動テトラ・八田建設JV (武村) 090-5034-6832

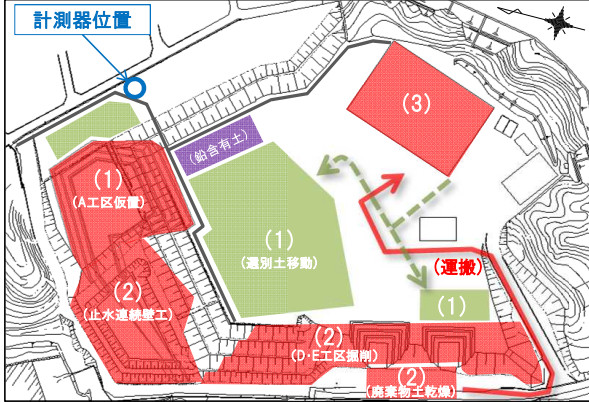
《騒音・振動・粉じん・臭気自動計測の週間結果報告》

(報告対象期間:4月14日～4月20日)

【概要】

二次対策工事による周辺環境への影響を調査するために、旧RD最終処分場と隣接する住宅地との境界に計測器を設置し、「騒音・振動・粉じん・臭気」を連続自動計測しています。
各項目の1週間分の計測結果をグラフにしました。
※網掛け部は休工の時間帯(休日および夜間)です。

【位置図】



【測定値管理基準】

	騒音	振動	粉じん	臭気
第1管理値 (基準値の90%)	76dB	67dB	0.18mg/m ³	10(センサ-値)
第2管理値 (基準値)	85dB	75dB	0.2mg/m ³	10
基準値	85dB 栗東市の特定建設作業(騒音)に係る規制基準	75dB 栗東市の特定建設作業(振動)に係る規制基準	0.2mg/m ³ 環境省『大気汚染に係る環境基準』の「環境上の条件・浮遊粒子状物質」記載基準	10(硫化水素臭などの異臭) 津津市「臭気指数規制基準 第1種地域 敷地境界線(第1号)」記載基準

第1管理値を超過した場合

騒音 振動 粉じん	作業を一旦中断し注意喚起した後、警戒しつつ作業を行います
臭気	作業を一旦中断し、現場の監督員が直接臭いを確認します

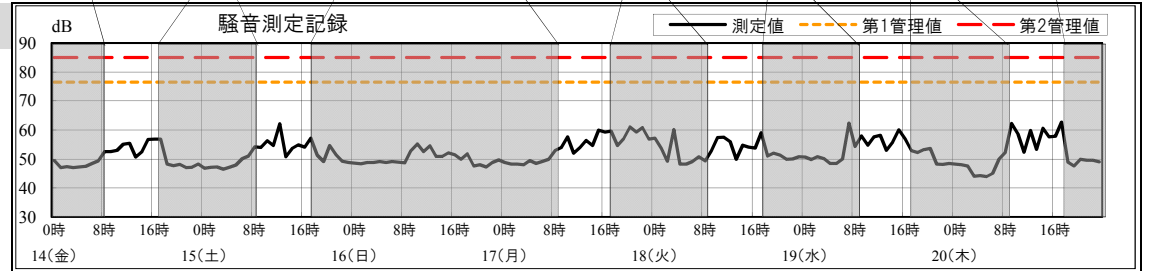
第2管理値を超過した場合

騒音 振動 粉じん	直ちに作業を中断し、周辺7自治会長に連絡し原因究明後、対策を講じ作業を再開します
臭気	臭いの確認により硫化水素臭などの異臭がした場合には、直ちに作業を中断し、周辺7自治会長に連絡し対策を講じたうえで作業を再開します

主な実施作業内容	平成29年4月						備考
	14 金	15 土	16 日	17 月	18 火	19 水	
廃棄物土・有害物掘削工			休 工				
(1)選別土仮置・盛土工	選別土移動 A工区仮置			選別土移動・A工区仮置			
廃棄物土・有害物掘削工							
(2)廃棄物土掘削工		D・E工区掘削		掘削			
廃棄物選別工							
(3)選別処理施設工				運転			

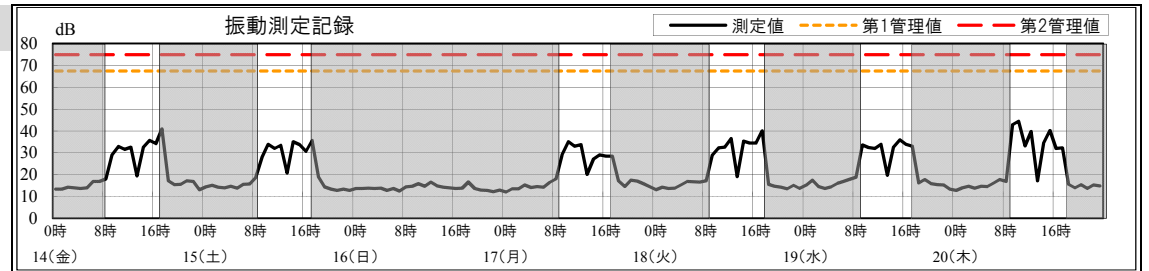
【騒音】

(特になし)



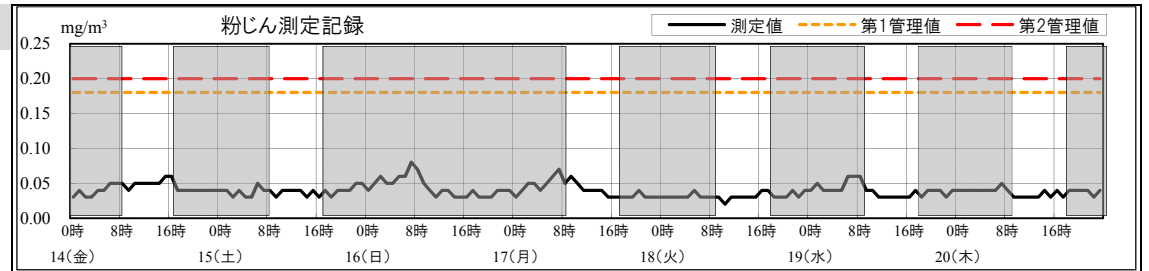
【振動】

(特になし)



【粉じん】

(特になし)



【臭気】

(特になし)

