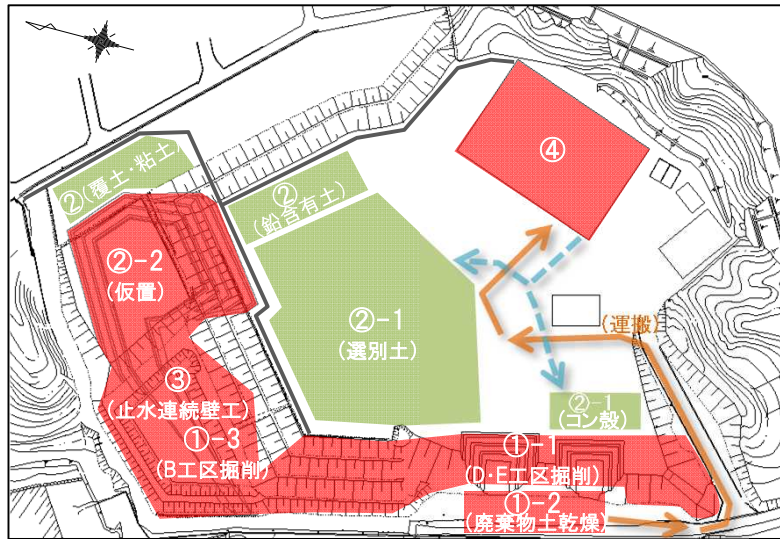


《旧RD最終処分場二次対策工事 工事情報 第166号 をお知らせいたします》

作成日:平成29年5月1日

工種・作業内容	日付	施工実績							施工予定							備考							
		平成29年4月							平成29年5月														
		月	火	水	木	金	土	日	月	火	水	木	金	土	日								
		24	25	26	27	28	29	30	1	2	3	4	5	6	7	8	9	10	11	12	13	14	
廃棄物土・有害物掘削工																							
① 廃棄物土掘削工	①-1 D・E工区掘削																						休 工
	①-2 廃棄物土乾燥																						
	①-3 B工区掘削																						
② 選別土仮置・盛土工	②-1 選別土移動																						休 工
	②-2 A工区仮置																						
③ 止水連続壁工	止水連続壁工																						
廃棄物選別工																							
④ 選別処理工	一次選別(粗選別)																						休 工
	二次選別(機械選別)																						

【工事施工予定位置図】



【工事施工状況写真】

撮影日:平成29年4月27日



①-1 D・E工区掘削

E工区を掘削しています。



②-2 A工区仮置

A工区に選別土を仮置きしています。



③ 止水連続壁工

止水連続壁(TRD)の造成が完了しプラントの解体・搬出を行っています。

【お知らせ】

・平成29年5月3日(水)～平成29年5月7日(日)の間は休工します。
休工中は場内を閉鎖し、1日に2回の巡回・点検を行います
万が一異状等を発見されましたら、お手数ですが下記の番号までご連絡ください。

[休工中の連絡先]

発注者:滋賀県 最終処分場特別対策室 090-1441-7108
受注者:鴻池・不動テトラ・八田建設JV(武村) 090-5034-6832

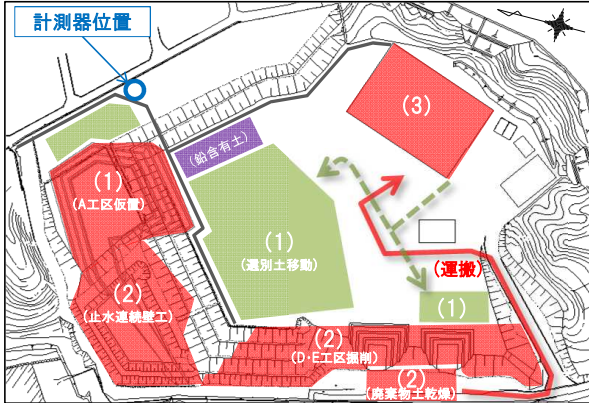
《騒音・振動・粉じん・臭気自動計測の週間結果報告》

(報告対象期間:4月21日～4月27日)

【概要】

二次対策工事による周辺環境への影響を調査するために、旧RD最終処分場と隣接する住宅地との境界に計測器を設置し、「騒音・振動・粉じん・臭気」を連続自動計測しています。
各項目の1週間分の計測結果をグラフにしました。
※網掛け部は休工の時間帯(休日および夜間)です。

【位置図】



【測定値管理基準】

	騒音	振動	粉じん	臭気
第1管理値 (基準値の90%)	76dB	67dB	0.18mg/m ³	10(センサ-値)
第2管理値 (基準値)	85dB	75dB	0.2mg/m ³	10
基準値	85dB 栗東市の特定建設作業(騒音)に係る規制基準	75dB 栗東市の特定建設作業(振動)に係る規制基準	0.2mg/m ³ 環境省『大気汚染に係る環境基準』の「環境上の条件・浮遊粒子状物質」記載基準	10(硫化水素臭などの異臭) 草津市「臭気指数規制基準 第1種地域 敷地境界線(第1号)」記載基準

第1管理値を超過した場合

騒音 振動 粉じん	作業を一旦中断し注意喚起した後、警戒しつつ作業を行います
臭気	作業を一旦中断し、現場の監督員が直接臭いを確認します

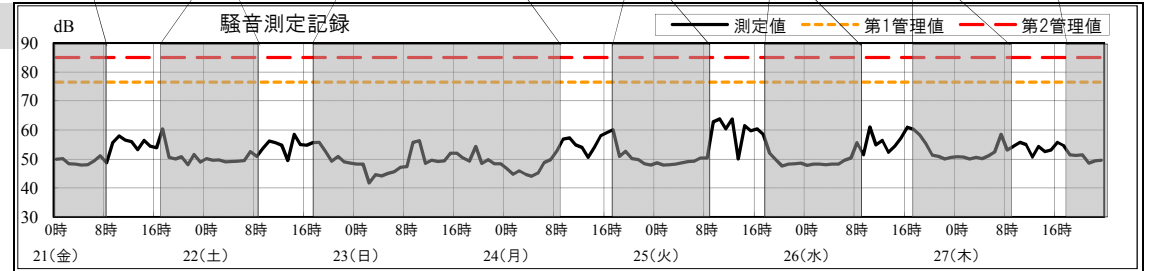
第2管理値を超過した場合

騒音 振動 粉じん	直ちに作業を中断し、周辺7自治会長に連絡し原因究明後、対策を講じ作業を再開します
臭気	臭いの確認により硫化水素臭などの異臭がした場合には、直ちに作業を中断し、周辺7自治会長に連絡し対策を講じたうえで作業を再開します

主な実施作業内容	平成29年4月							備考
	21 金	22 土	23 日	24 月	25 火	26 水	27 木	
廃棄物土・有害物掘削工			休 工					
(1)選別土仮置・盛土工	選別土移動 A工区仮置			選別土移動・A工区仮置				
廃棄物土・有害物掘削工								
(2)廃棄物土掘削工	D・E工区掘削			掘削				
廃棄物選別工								
(3)選別処理施設工				運転				

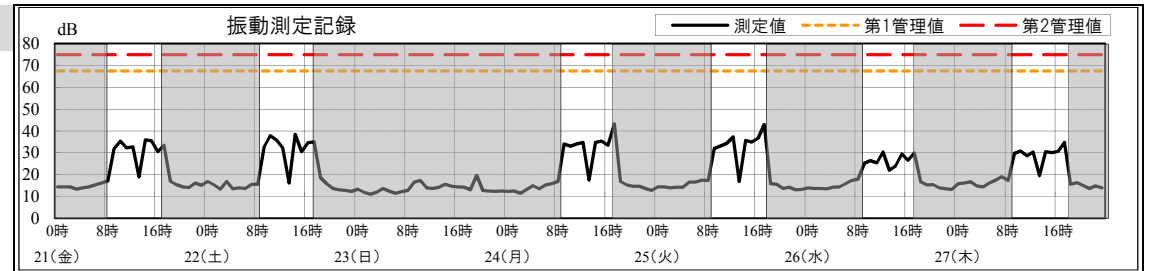
【騒音】

(特になし)



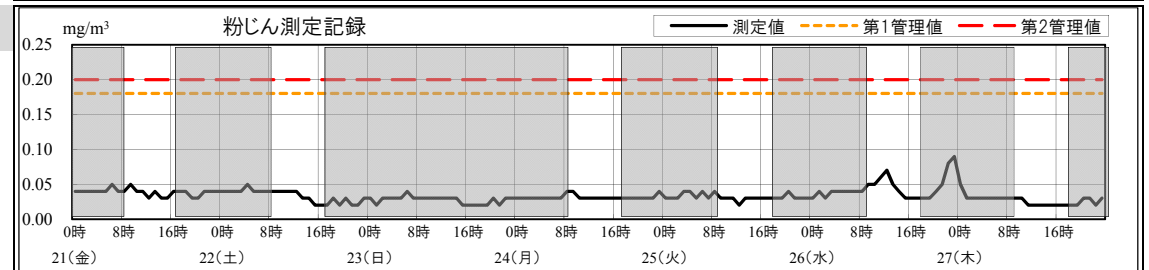
【振動】

(特になし)



【粉じん】

(特になし)



【臭気】

(特になし)

