

《旧RD最終処分場二次対策工事 工事情報 第170号 をお知らせいたします》

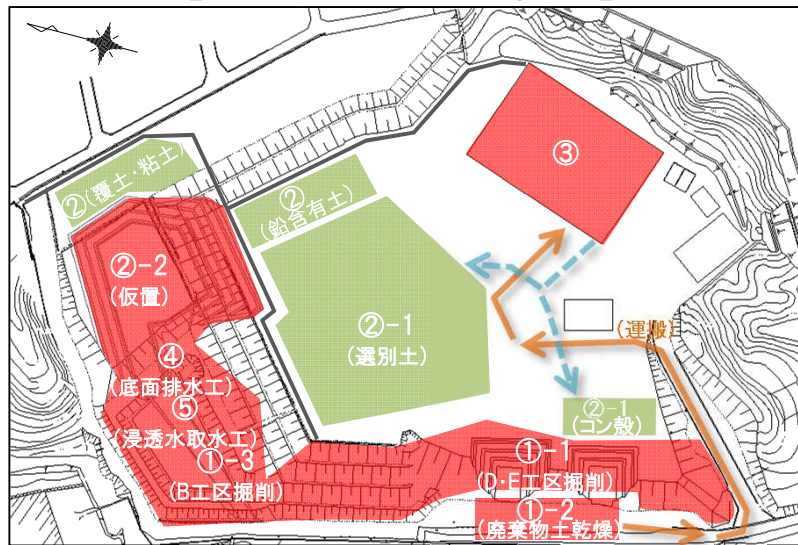
作成日：平成29年5月29日

| 日付 | 施工実績 | | | | | | | | 施工予定 | | | | | | | | 備考 | | | | | | | | | | | | | | | | | | | | | | | | | | | | |
|--------------|------------------|----|----|----|----|----|----|----|---------|----|---|---|---|---|---|---|----|---|---|----|----|---|--|--|-------------|---------|--|--|--|--|--|--|--|--|--|--|--|--|--|--|--|--|--|--|--|
| | 平成29年5月 | | | | | | | | 平成29年6月 | | | | | | | | | | | | | | | | | | | | | | | | | | | | | | | | | | | | |
| | 月 | 火 | 水 | 木 | 金 | 土 | 日 | 月 | 火 | 水 | 木 | 金 | 土 | 日 | 月 | 火 | | 水 | 木 | 金 | 土 | 日 | | | | | | | | | | | | | | | | | | | | | | | |
| 工種・作業内容 | 22 | 23 | 24 | 25 | 26 | 27 | 28 | 29 | 30 | 31 | 1 | 2 | 3 | 4 | 5 | 6 | 7 | 8 | 9 | 10 | 11 | | | | | | | | | | | | | | | | | | | | | | | | |
| 廃棄物土・有害物掘削工 | | | | | | | | | | | | | | | | | | | | | | | | | | | | | | | | | | | | | | | | | | | | | |
| ① 廃棄物土掘削工 | 現場見学会 | | | | | | | | 休工 | | | | | | | | 休工 | | | | | | | | | | | | | | | | | | | | | | | | | | | | |
| | | | | | | | | | | | | | | | | | | | | | | | | | ①-1 D・E工区掘削 | D・E工区掘削 | | | | | | | | | | | | | | | | | | | |
| | | | | | | | | | | | | | | | | | | | | | | | | | ①-2 廃棄物土乾燥 | 廃棄物土乾燥 | | | | | | | | | | | | | | | | | | | |
| ② 選別土仮置・盛土工 | | | | | | | | | | | | | | | | | | | | | | | | | | | | | | | | | | | | | | | | | | | | | |
| ②-1 選別土移動 | | | | | | | | | | | | | | | | | | | | | | | | | | | | | | | | | | | | | | | | | | | | | |
| ②-2 A工区仮置 | | | | | | | | | | | | | | | | | | | | | | | | | | | | | | | | | | | | | | | | | | | | | |
| 廃棄物選別工 | | | | | | | | | | | | | | | | | | | | | | | | | | | | | | | | | | | | | | | | | | | | | |
| ③ 選別処理工 | | | | | | | | | | | | | | | | | | | | | | | | | | | | | | | | | | | | | | | | | | | | | |
| | 一次選別(粗選別) | | | | | | | | | | | | | | | | | | | | | | | | | | | | | | | | | | | | | | | | | | | | |
| 二次選別(機械選別) | | | | | | | | | | | | | | | | | | | | | | | | | | | | | | | | | | | | | | | | | | | | | |
| 汚染地下水拡散防止対策工 | | | | | | | | | | | | | | | | | | | | | | | | | | | | | | | | | | | | | | | | | | | | | |
| ④ 底面排水工 | | | | | | | | | | | | | | | | | | | | | | | | | | | | | | | | | | | | | | | | | | | | | |
| | B工区 プレスト管φ800 | | | | | | | | | | | | | | | | | | | | | | | | | | | | | | | | | | | | | | | | | | | | |
| ⑤ 浸透水取水設備工 | | | | | | | | | | | | | | | | | | | | | | | | | | | | | | | | | | | | | | | | | | | | | |
| | B工区 揚水ピット | | | | | | | | | | | | | | | | | | | | | | | | | | | | | | | | | | | | | | | | | | | | |

【工事施工予定位置図】

【工事施工状況写真】

撮影日：平成29年5月25日、26日



①-1 D・E工区掘削
D工区を掘削しています。



①-3 B工区掘削
B工区における地山の範囲に関する見学会を開催しました。



③ 選別処理工
可燃物を外部搬出しています。

【お知らせ】

・第20回旧RD最終処分場問題連絡協議会を下記のとおり開催します。
 日時：平成29年6月12日(月) 19時00分～
 場所：栗東市コミュニティセンター 治田東

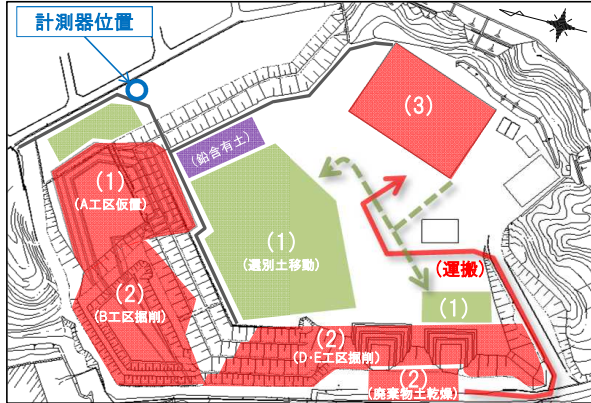
《騒音・振動・粉じん・臭気自動計測の週間結果報告》

(報告対象期間:5月19日～5月25日)

【概要】

二次対策工事による周辺環境への影響を調査するために、旧RD最終処分場と隣接する住宅地との境界に計測器を設置し、「騒音・振動・粉じん・臭気」を連続自動計測しています。
各項目の1週間分の計測結果をグラフにしました。
※網掛け部は休工の時間帯(休日および夜間)です。

【位置図】



【測定値管理基準】

| | 騒音 | 振動 | 粉じん | 臭気 |
|--------------------|-------------------------------|-------------------------------|---|--|
| 第1管理値 (基準値の90%) | 76dB | 67dB | 0.18mg/m ³ | 10(センサ-値) |
| 第2管理値 (基準値) | 85dB | 75dB | 0.2mg/m ³ | 10 |
| 基準値 | 85dB 栗東市の特定建設作業(騒音)に係る規制基準 | 75dB 栗東市の特定建設作業(振動)に係る規制基準 | 0.2mg/m ³ 環境省『大気汚染に係る環境基準』の「環境上の条件・浮遊粒子状物質」記載基準 | 10(硫化水素臭などの異臭) 草津市「臭気指数規制基準 第1種地域 敷地境界線(第1号)」記載基準 |

第1管理値を超過した場合

| | |
|-----------------|------------------------------|
| 騒音 振動 粉じん | 作業を一旦中断し注意喚起した後、警戒しつつ作業を行います |
| 臭気 | 作業を一旦中断し、現場の監督員が直接臭いを確認します |

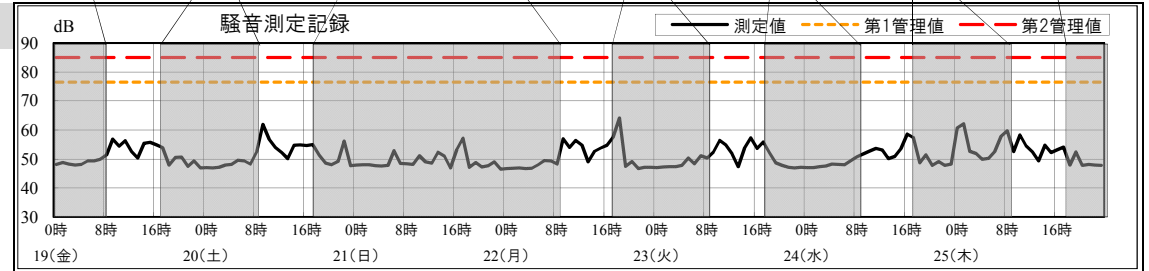
第2管理値を超過した場合

| | |
|-----------------|--|
| 騒音 振動 粉じん | 直ちに作業を中断し、周辺7自治会長に連絡し原因究明後、対策を講じ作業を再開します |
| 臭気 | 臭いの確認により硫化水素臭などの異臭がした場合には、直ちに作業を中断し、周辺7自治会長に連絡し対策を講じたうえで作業を再開します |

| 主な実施作業内容 | 平成29年5月 | | | | | 備考 | |
|----------------|---------|-----------|--------|------|------|----|------|
| | 19 金 | 20 土 | 21 日 | 22 月 | 23 火 | | 24 水 |
| 廃棄物土・有害物掘削工 | | | 休 工 | | | | |
| (1)選別土仮置・盛土工 | | | | | | | |
| 選別土移動 A工区仮置 | | | | | | | |
| 廃棄物土・有害物掘削工 | | | | | | | |
| (2)廃棄物土掘削工 | | B・D・E工区掘削 | | | | | |
| 廃棄物選別工 | | | | | | | |
| (3)選別処理施設工 | | | | | | | |

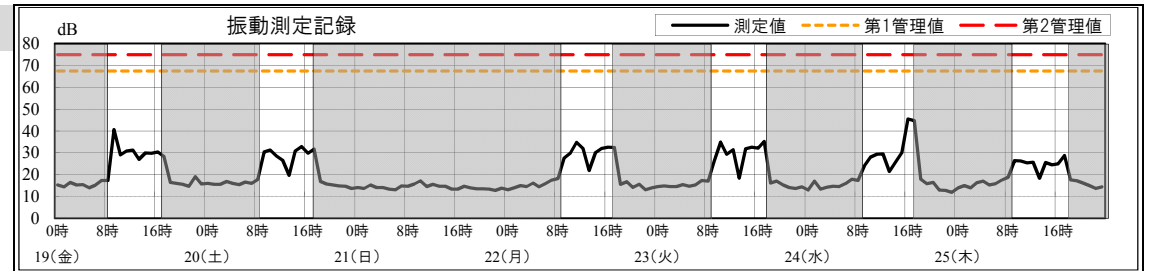
【騒音】

(特になし)



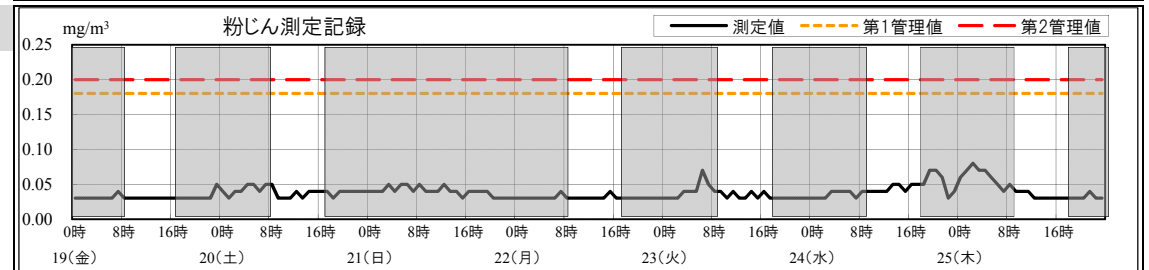
【振動】

(特になし)



【粉じん】

(特になし)



【臭気】

(特になし)

