

《旧RD最終処分場二次対策工事 [工事情報 第171号](#) をお知らせいたします》

作成日：平成29年6月5日

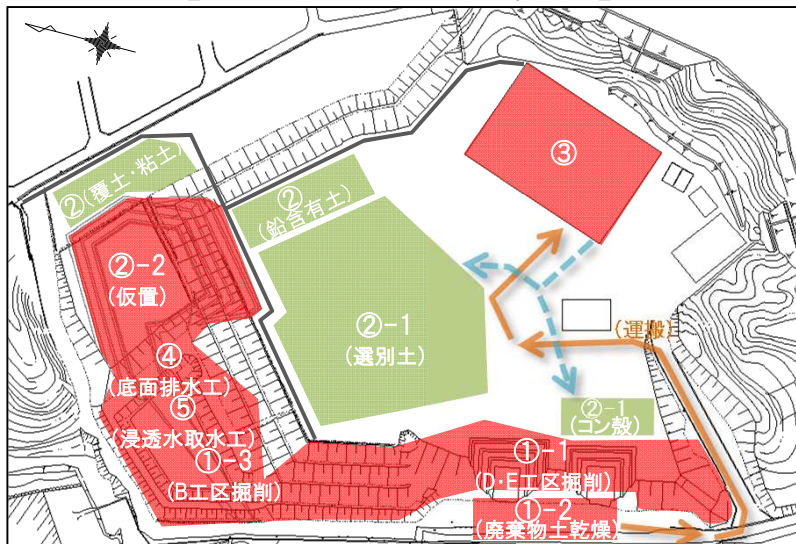
日付	施工実績								施工予定								備考					
	平成29年5月								平成29年6月													
	月	火	水	木	金	土	日	月	火	水	木	金	土	日	月	火		水	木	金	土	日
工種・作業内容	29	30	31	1	2	3	4	5	6	7	8	9	10	11	12	13	14	15	16	17	18	
廃棄物土・有害物掘削工																						
① 廃棄物土掘削工	①-1 D・E工区								D・E工区								休					
	①-2 廃棄物土乾燥								廃棄物土乾燥													
	①-3 B工区掘削																					
② 選別土仮置・盛土工	②-1 選別土移動								選別土移動								休					
	②-2 A工区仮置								A工区仮置													
廃棄物選別工																						
③ 選別処理工	一次選別(粗選別)								廃棄物土粗選別								工					
	二次選別(機械選別)								運転													
汚染地下水拡散防止対策工																						
④ 底面排水工	B工区								管据付・裏込								工					
	プレスト管φ800																					
⑤ 浸透水取水設備工	B工区								掘削・床付・均しコン								工					
	揚水ピット								進入路掘削造成 足場組立													

第20回連絡協議会

【工事施工予定位置図】

【工事施工状況写真】

撮影日：平成29年6月1日



①-1 D・E工区掘削  
D工区を掘削しています。



②-2 A工区仮置  
A工区仮置き状況です。



⑤ 浸透水取水設備工  
B工区で揚水ピット部の掘削を行っています。

【お知らせ】

- ・第20回旧RD最終処分場問題連絡協議会を下記のとおり開催します。  
日時：[平成29年6月12日\(月\) 19時00分～](#)  
場所：[栗東市コミュニティセンター 治田東](#)

# 《騒音・振動・粉じん・臭気自動計測の週間結果報告》

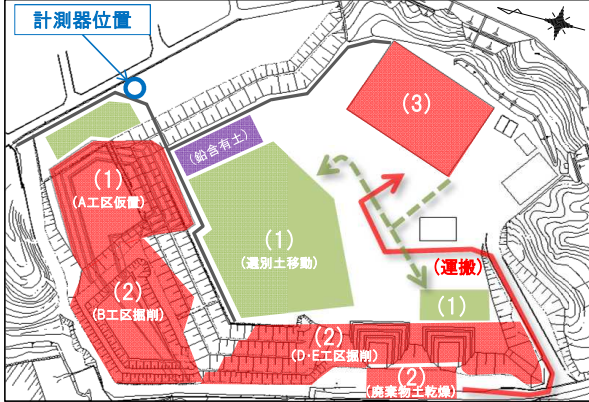
(報告対象期間:5月26日～6月1日)

## 【概要】

二次対策工事による周辺環境への影響を調査するために、旧RD最終処分場と隣接する住宅地との境界に計測器を設置し、「騒音・振動・粉じん・臭気」を連続自動計測しています。  
各項目の1週間分の計測結果をグラフにしました。  
※網掛け部は休工の時間帯(休日および夜間)です。

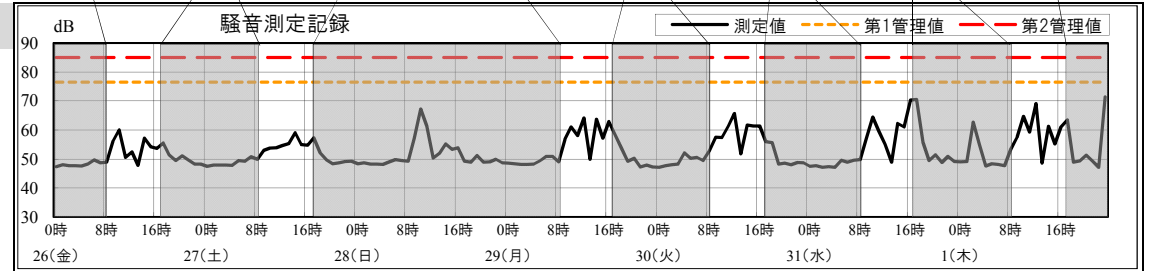
主な実施作業内容	平成29年5月						平成29年6月	備考
	26 金	27 土	28 日	29 月	30 火	31 水	1 木	
廃棄物土・有害物掘削工			休 工					
(1)選別土仮置・盛土工								
選別土移動 A工区仮置								
廃棄物土・有害物掘削工								
(2)廃棄物土掘削工								
B・D・E工区掘削								
廃棄物選別工								
(3)選別処理施設工								

## 【位置図】



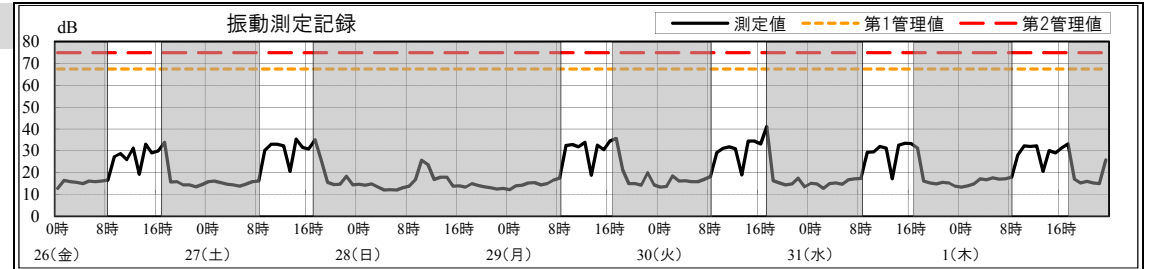
## 【騒音】

(特になし)



## 【振動】

(特になし)

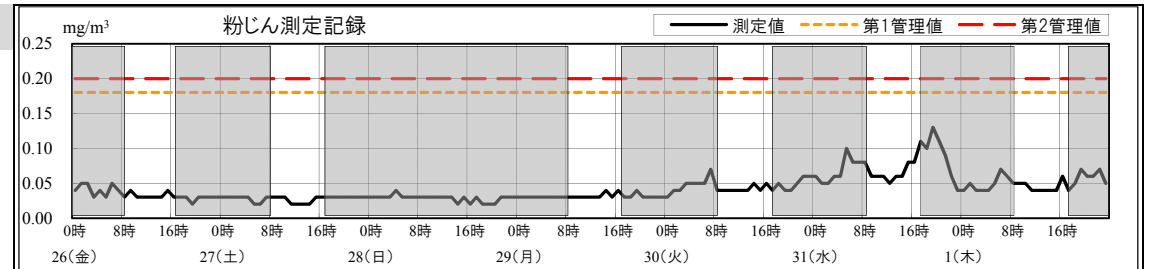


## 【測定値管理基準】

	騒音	振動	粉じん	臭気
第1管理値 (基準値の90%)	76dB	67dB	0.18mg/m <sup>3</sup>	10(センサ-値)
第2管理値 (基準値)	85dB	75dB	0.2mg/m <sup>3</sup>	10
基準値	85dB 栗東市の特定建設作業(騒音)に係る規制基準	75dB 栗東市の特定建設作業(振動)に係る規制基準	0.2mg/m <sup>3</sup> 環境省『大気汚染に係る環境基準』の「環境上の条件・浮遊粒子状物質」記載基準	10(硫化水素臭などの異臭) 津津市「臭気指数規制基準 第1種地域 敷地境界線(第1号)」記載基準

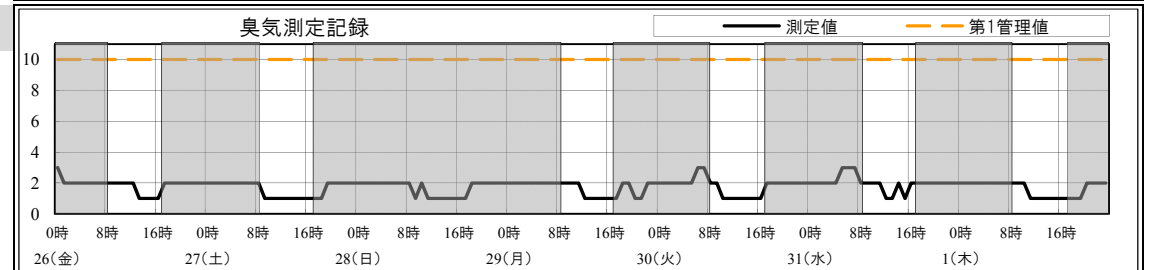
## 【粉じん】

(特になし)



## 【臭気】

(特になし)



## 第1管理値を超過した場合

騒音 振動 粉じん	作業を一旦中断し注意喚起した後、警戒しつつ作業を行います
臭気	作業を一旦中断し、現場の監督員が直接臭いを確認します

## 第2管理値を超過した場合

騒音 振動 粉じん	直ちに作業を中断し、周辺7自治会長に連絡し原因究明後、対策を講じ作業を再開します
臭気	臭いの確認により硫化水素臭などの異臭がした場合には、直ちに作業を中断し、周辺7自治会長に連絡し対策を講じたうえで作業を再開します